



空家の状態

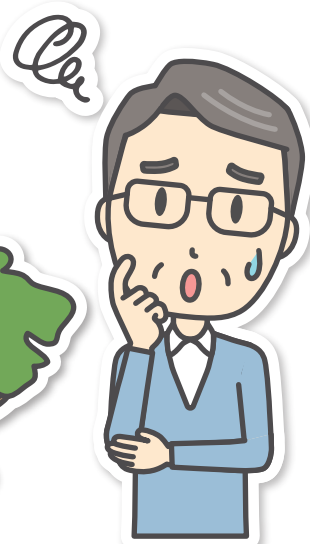


心配ではありませんか？



水戸市シルバー人材センターが行う空家等の目視確認業務

当センターは、水戸市と空家等の適正管理を推進する協定を締結しています。良好な生活環境の保全及び安心安全なまちづくりに資するため、市と連携して活動しています。



目視確認業務

内容については裏面を参照ください（建物内の確認は行いません。）。

※目視確認報告書（写真4枚以上添付）をメールで送信いたします（郵送の場合は別途経費が掛かります。）。

[料金] 2,400 円 / 回（手数料・消費税を含む）

※ご依頼の場合、別途口座振替の手続きをお願いしております。

植木の剪定・お庭の除草

※除草・樹木の刈込等作業をご希望の場合は、別途お見積りのうえ、作業いたします。

公益社団法人 水戸市シルバー人材センター

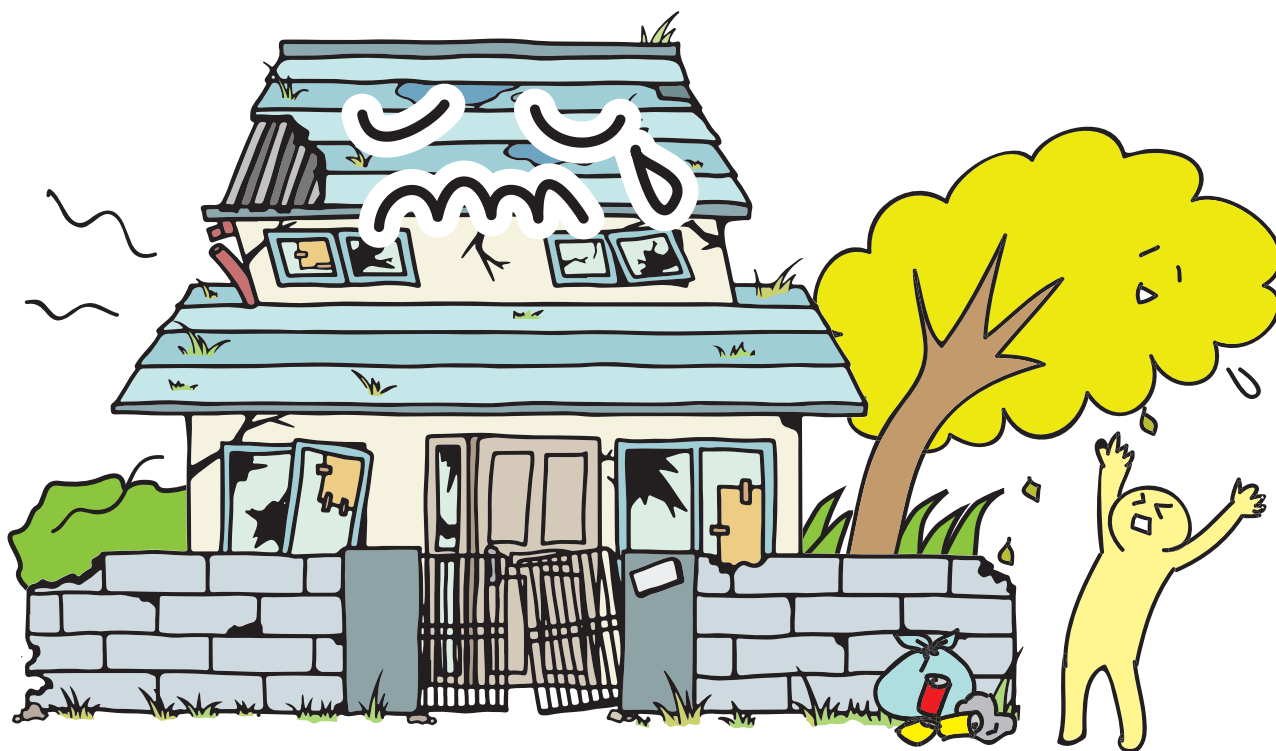
〒311-4143 茨城県水戸市大塚町 1863-169

☎029 - 303 - 7272

Email : mito@sjc.ne.jp

空家等の目視確認業務の内容一覧

目視確認は防犯を目的とする行為ではなく、空家の適切な維持管理のために行います



① 外壁のひび割れ

② 塀・垣根の状態

③ 窓ガラスの破損

④ 雨どいの状態

⑤ 屋根部分の状態（下からの目視）

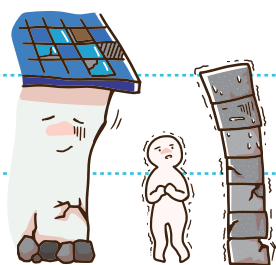
⑥ 郵便ポストの状態

⑦ 樹木の繁茂状態

⑧ 雑草の繁茂状態

⑨ 敷地内にゴミの投棄はないか

⑩ その他、気付いた点



※ **シルバーは警備会社ではありません。** 犯罪、事故その他の危険な事態の発生を警戒したり、防止することはできません。シルバーは目視した内容を報告するだけとなります。

※ 上記内容を写真（4枚以上）添付のうえ報告書を作成し請求させていただきます。目視結果報告書をご確認後、除草、樹木の刈込等の作業のご依頼がある場合にはご連絡下さい。相談打合せのうえ受付させていただきます。

