

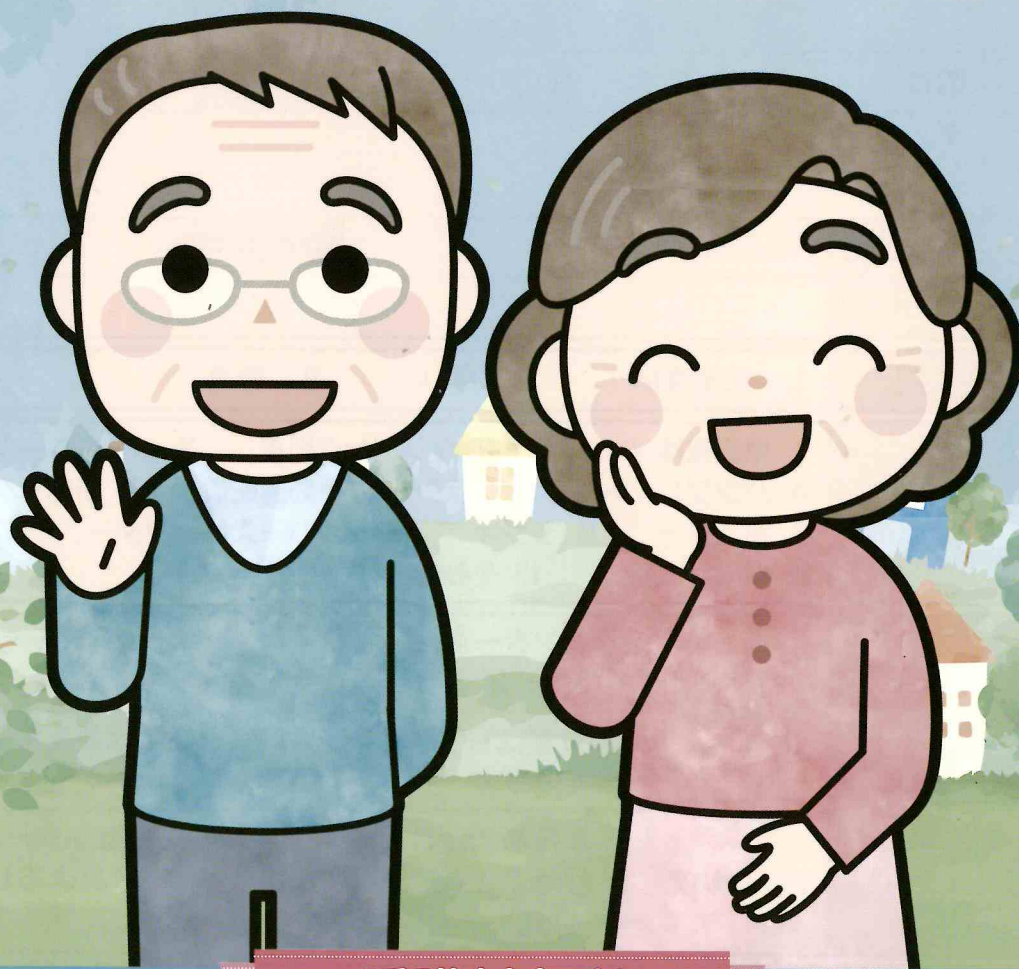
厚生労働省（茨城労働局）委託

令和5年度
高齢者活躍人材確保育成事業

受講料
無料

技能講習

受講者募集



受講対象者

- 満60歳以上（令和6年3月31日時点で満60歳以上を含む）でシルバーの会員になって就業できる方
- 現在シルバー会員で未就業の方
- 現在シルバー会員として就労しているが職種転換を希望する方
- 技能講習の全日程へ出席できる方



公益社団法人 茨城県シルバー人材センター連合会

令和5年度 高齢者活躍人材確保育成事業

申込日 令和 年 月 日

【技能講習】受講申込書

公益社団法人 茨城県シルバー人材センター連合会 御中

※受講者選考・案内送付等で必要になりますので、お手数ですがもれなくご記入ください。

講習名			
開催日	令和 年 月 日～ 月 日	会場	
フリガナ		性別	1 男 2 女
氏名		年齢	歳
生年月日	昭和 年 月 日		
住所	〒 -		
連絡先	電話(固定)	電話2(携帯)	
	メールアドレス		
問1 健康状態は？	1 大変良い 2 良い 3 普通		
問2 申込みのきっかけは なんですか？ (複数回答可)	1 県広報誌 ひばり 2 ラッピング列車 3 ホームページ 4 パンフレット 5 チラシ 6 動画配信 7 新聞・タウン誌 8 ポスター 9 ラジオ 10 シルバー人材センター 11 ハローワーク 12 市町村広報誌 13 その他 ()		
問3 シルバー人材センター の会員ですか？	1 はい	センター名 () シルバー人材センター 入会年月 (年 月) 就業はしていますか？ 1 はい 職種転換を希望 2 いいえ	
	2 いいえ	本技能講習は原則、シルバー人材センターの会員になって 就業できる方が対象になっています。よろしいですか？ はい	
問4 講習終了後の働き方の希望は？	1 すぐに働きたい 2 いずれ働きたい		
問5 どの程度働きたいですか？	1 月であれば () 日程度 2 週であれば () 時間程度		
問6 就業したい仕事はなんですか？	1 当該講習に係る仕事 2 当該講習以外でも求人のある仕事 3 自分のやりたい仕事 (具体的に記入してください。) ()		

※なお、受講後の就業については確約できませんのでご了承ください。

お申込方法 お住まいの地域のシルバー人材センターまたは、茨城県シルバー人材センター連合会へ必要事項をご記入の上、直接お申込みください。受付時間は午前9時から午後5時までです。郵送・FAXでのお申込みはできません。

◎ 受講者選考を行い、開講日の1週間前を目安に通知をお送りいたします。

※個人情報の取扱いについて

この申込書は、講習受講決定及び決定者への講習に係る諸連絡を実施するため記入していただくものです。ご記入いただきました個人情報は、高齢者活躍人材確保育成事業の目的、及び入会希望者への案内以外には使用いたしません。なお、個人情報の取扱いについては、(公社) 茨城県シルバー人材センター連合会ホームページでご確認いただけます。

切り取り線

シルバー人材センターとは

おおむね60歳以上の方を対象に、ライフスタイルに合わせた臨時的・短期的な就業（月に10日程度以内）、または軽易な業務（週に20時間を超えないことを目安）の就業機会を提供しています。

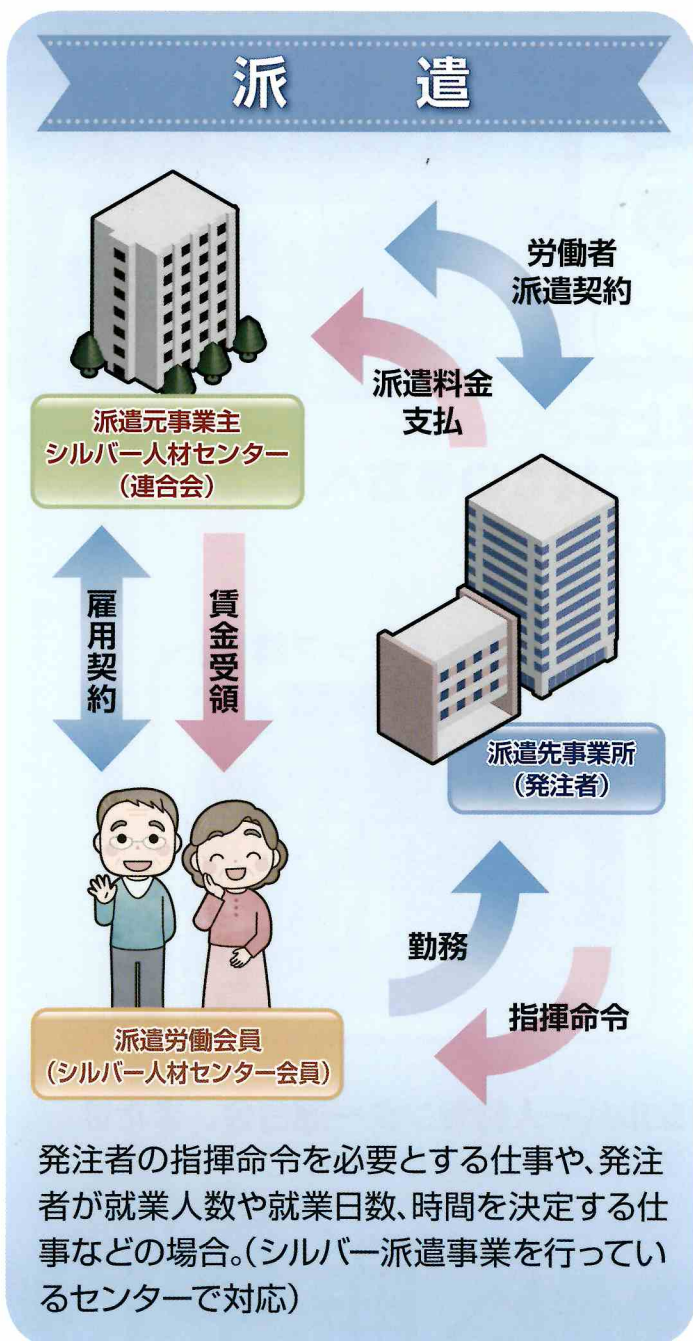
また、さまざまな分野での技能取得のための講習会を開催しています。

あなたの培ってきた経験や知識、技能を活かしたり、新たな分野での技能を取得し、自らの生きがいの充実を図るとともに、地域社会に貢献してみませんか。

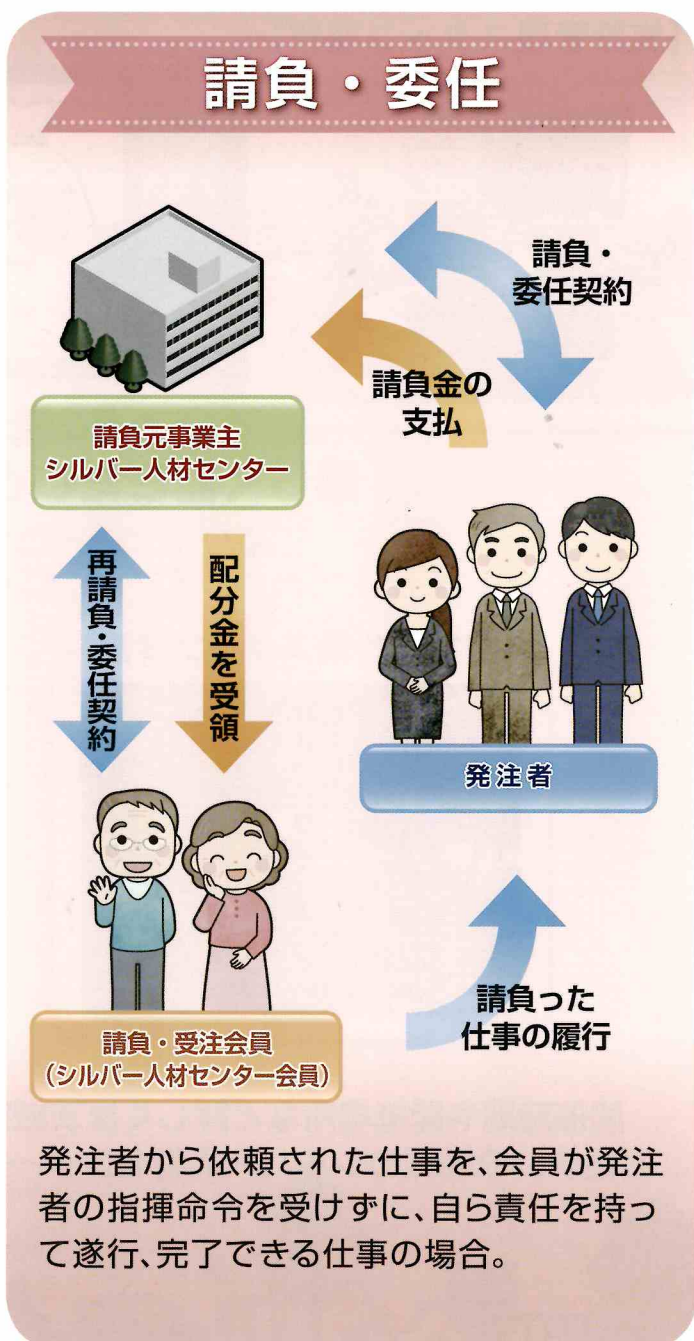
仕事の仕組み

仕事の内容により2種類の働き方があります。

派遣



請負・委任



技能講習のご案内

以下の講習を県内各地で
開催いたします。

【障子・襖貼り講習】



人生**100年**時代と言われるようになりました。

【施設管理スタッフ講習】



【清掃スタッフ講習】



60歳以上で、
楽しく働きたいと思われている方へ



チャンスです!!

【刈払機作業スタッフ講習】



【植木剪定スタッフ講習】



開催時期や開催場所など詳しくは茨城県シルバー人材センター連合会、または
お住まいの地域のシルバー人材センターにお問い合わせください。



技能講習のご案内



応募方法・条件等

- 受講申込書に必要事項をご記入いただき、お住まいの地域のシルバー人材センター、または茨城県シルバー人材センター連合会へ直接お申込みください。
郵送・FAXでのお申し込みはできません。
- 受講者決定は受講対象者の審査決定基準により確定いたします。
- 受講者には書面により通知いたします。
- 受講に係る費用はテキスト代を含め無料ですが、会場までの交通費、飲食代等は自己負担となります。
- 技能講習に参加中の傷害事故、賠償事故については当連合会負担で団体損害保険に加入しているので安心です。(保険金には上限があります)
- 受講後の就業については確約できませんのでご了承ください。

講習名

障子・襖貼り講習

講習
日数

2日

定員

10名

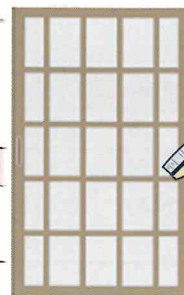
主なカリキュラム

- ◆ 障子紙の剥がし方
- ◆ 障子紙の貼り方
- ◆ 襖の歴史について
- ◆ 襖の種類と構造について
- ◆ つくろい、袋掛け、上紙裁断、上紙貼り
- ◆ 襖の組み立て、建付け調整

講習内容

障子貼り、襖貼りの基本と技能を学びます。

開催地域	開講予定日	開催予定会場
つくば市	令和5年9月26日(火)~27日(水)	つくば市豊里窓口センター



※感染症等の流行状況や受講申込者数が規定に満たない場合、及び天候などにより講習を中止する場合があります。
※開催日、開催場所については変更になる場合があります。

講習名

施設管理スタッフ講習

講習
日数

3日

定員

10名

主なカリキュラム

- ◆ 施設管理者の心得
- ◆ Windowsについて
- ◆ Word基礎操作、応用
- ◆ Excel基礎操作、応用



講習内容

施設管理業務の基本とパソコン実務の技能を学びます。

開催地域	開講予定日	開催予定会場
阿見町	令和5年8月8日(火)~10日(木)	阿見町吉原交流センター
下妻市	令和5年9月6日(水)~8日(金)	下妻市立公民館
鹿嶋市	令和5年12月19日(火)~21日(木)	鹿嶋市総合福祉センター
高萩市	令和6年1月23日(火)~25日(木)	高萩市総合福祉センター

講習名

清掃スタッフ講習

講習
日数

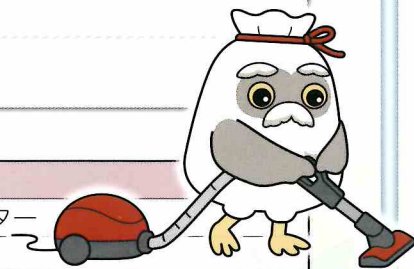
2日

定員

10名

主なカリキュラム

- ◆ 建築物内廃棄物処理について
- ◆ 安全と衛生について
- ◆ ほうき、タオル、モップ等の使い方(実習)
- ◆ トイレ、室内、廊下及び階段等の清掃(実習)



講習内容

施設内清掃の基礎を実習中心に学びます。

開催地域	開講予定日	開催予定会場
土浦市	令和5年7月20日(木)~21日(金)	土浦市シルバー人材センター
鉾田市	令和5年7月25日(火)~26日(水)	鉾田市旭公民館
常陸大宮市	令和5年8月29日(火)~30日(水)	常陸大宮市おおみやコミュニティセンター
古河市	令和6年1月16日(火)~17日(水)	古河市福祉の森会館

講習名

刈払機作業スタッフ講習

講習
日数

2日

定員

15名

講習内容

刈払機取扱いの基本と技能を学びます。

主なカリキュラム

- ◆ 刈払機に関する知識について
- ◆ 刈払機を使用する作業に関する知識について
- ◆ 刈払機の点検及び整備に関する知識について
- ◆ 振動障害及びその予防に関する知識について
- ◆ 関係法令に関する知識について
- ◆ 刈払機の点検・作業・整備（実技）



開催地域	開講予定日	開催予定会場
結 城 市	令和5年9月12日(火)~13日(水)	結城市立公民館/きぬ川ふれあい広場
行 方 市	令和5年9月21日(木)~22日(金)	行方市環境美化センター
取 手 市	令和5年10月11日(水)~12日(木)	取手市井野公民館/取手市宮ノ前ふれあい公園
日 立 市	令和5年10月31日(火)~11月1日(水)	日立市諏訪交流センター/助川山市民の森

講習名

植木剪定スタッフ講習

講習
日数

2日

定員

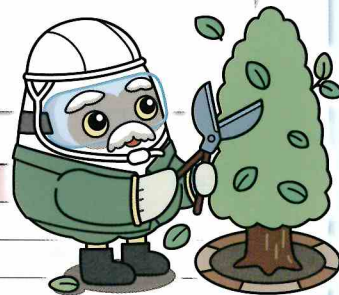
10名

講習内容

植木剪定の基本と技能を学びます。

主なカリキュラム

- ◆ 安全就業、就業準備、三脚の使い方について
- ◆ 剪定樹種の時期と要領について
- ◆ 薬剤の種類と使用時期について
- ◆ 植木の剪定、整枝（実技）について



開催地域	開講予定日	開催予定会場
鹿 嶋 市	令和5年10月15日(日)~16日(月)	鹿嶋市シルバー人材センター
筑 西 市	令和5年11月14日(火)~15日(水)	筑西市明野公民館
龍ヶ崎市	令和5年11月21日(火)~22日(水)	龍ヶ崎市歴史民俗資料館
那 珂 市	令和5年12月5日(火)~6日(水)	那珂市中央公民館/一の関ため池親水公園

※感染症等の流行状況や受講申込者数が規定に満たない場合、及び天候などにより講習を中止する場合があります。
 ※開催日、開催場所については変更になる場合があります。

お申込み、お問合せは

受講の申込みは、お住まいの地域のシルバー人材センターまたは、茨城県シルバー人材センター連合会まで。

シルバー入会の手続きは、お住まいの地域のシルバー人材センターへお申込みください。

No.	センター名	所在地	電話番号
1	(公社)水戸市	〒311-4143 水戸市大塚町1863-169	029-303-7272
2	(公社)日立市	〒317-0073 日立市幸町1-17-1 ヒタチエ別館3階	0294-33-5586
3	(公社)土浦市	〒300-0052 土浦市東真鍋町2-5	029-824-8281
4	(公社)古河市	〒306-0213 古河市北利根10	0280-92-7018
5	(公社)石岡地方広域 【石岡市・小美玉市】	〒315-0042 石岡市茨城3-8-14	0299-23-3399
6	(公社)結城市	〒307-0001 結城市結城344-5 結城市消防団詰所内	0296-33-0222
7	(公社)龍ヶ崎市	〒301-0004 龍ヶ崎市馴馬町3202 龍ヶ崎市役所第2庁舎内	0297-64-3641
8	(公社)下妻地方広域 【下妻市・八千代町】	〒304-0064 下妻市本城町3-36-1 下妻公民館1階	0296-44-3198
9	(公社)常総市	〒303-0034 常総市水海道天満町2472 市民・福祉センター「ふれあい館」2階	0297-22-2588
10	(公社)常陸太田市	〒313-0016 常陸太田市金井町3661-1	0294-72-7700
11	(公社)高萩市	〒318-0031 高萩市春日町3-10 高萩市総合福祉センター1階	0293-23-7911
12	(公社)北茨城市	〒319-1542 北茨城市磯原町本町2-4-16 地域福祉交流センター内	0293-42-3262
13	(公社)笠間市	〒309-1613 笠間市石井717	0296-73-0373
14	(公社)取手市	〒302-0021 取手市寺田5139 取手市役所福祉棟2階	0297-72-9288
15	(公社)牛久市	〒300-1214 牛久市女化町859-3 牛久市総合福祉センター内	029-871-1468
16	(公社)つくば市	〒300-3257 つくば市筑穂1-10-4 つくば市大穂庁舎2階	029-879-5199
17	(公社)ひたちなか市	〒312-0041 ひたちなか市西大島3-16-1 ひたちなか総合福祉センター内	029-273-4727
18	(公社)鹿嶋市	〒314-0012 鹿嶋市平井1350-45 鹿嶋市総合福祉センター内	0299-83-5577
19	(公社)潮来市	〒311-2421 潮来市辻765 農村高齢者センター内	0299-63-1213
20	(公社)守谷市	〒302-0109 守谷市本町622-2	0297-48-8591
21	(一社)常陸大宮市	〒319-2254 常陸大宮市北町400-2 おおみやコミュニティセンター内	0295-53-5885
22	(公社)那珂市	〒311-0105 那珂市菅谷3198	029-295-5741
23	(公社)筑西市	〒308-0841 筑西市二木成1622-3	0296-25-4181
24	(公社)坂東市	〒306-0632 坂東市辺田48 坂東市岩井福祉センター夢積館内	0297-35-4811
25	(公社)稲敷市	〒300-0504 稲敷市江戸崎甲4906	029-892-3323
26	(公社)かすみがうら市	〒300-0121 かすみがうら市穴倉5462 かすみがうらウェルネスプラザ内	029-898-3130
27	(公社)桜川市	〒309-1242 桜川市羽田1019-1	0296-58-7888
28	(公社)神栖市	〒314-0121 神栖市溝口4991-5	0299-92-7583
29	(公社)行方市	〒311-3832 行方市麻生3140-1	0299-80-6818
30	(公社)鉾田市	〒311-1528 鉾田市当間1989 ワークプラザ鉾田	0291-32-4448
31	(公社)つくばみらい市	〒300-2422 つくばみらい市古川1015-1 つくばみらい市保健福祉センター内	0297-25-2102
32	(一社)茨城町	〒311-3131 東茨城郡茨城町小堤1037-1 茨城町総合福祉センター「ゆうゆう館」裏	029-292-8627
33	(公社)大洗町	〒311-1305 東茨城郡大洗町港中央23	029-264-8828
34	(公社)東海村	〒319-1112 那珂郡東海村村松2083	029-282-3446
35	(公社)美浦村	〒300-0405 稲敷郡美浦村間野341-1 美浦村生涯郷土工芸館内	029-886-0007
36	(公社)阿見町	〒300-0331 稲敷郡阿見町阿見4671-1 阿見町総合保健福祉会館別館	029-888-2036
37	(一社)五霞町	〒306-0312 猿島郡五霞町新幸谷463 五霞町多目的集会センター内	0280-84-0208
38	(公社)境町	〒306-0413 猿島郡境町山崎2586-1 境町ふれあいの里長屋門	0280-86-5415
39	(一社)利根町	〒300-1604 北相馬郡利根町横須賀1291-1	0297-68-7896
40	城里町	〒311-4303 東茨城郡城里町石塚1428-1 城里町健康福祉センター内	029-288-7013
41	大子町	〒319-3551 久慈郡大子町池田2559-1 (旧池田保育園)	0295-79-1222
42	河内町	〒300-1331 稲敷郡河内町生板9593	0297-84-5455

※□は派遣就業未実施のセンターです。



公益社団法人 茨城県シルバー人材センター連合会



〒310-0851 水戸市千波町1918 セキショウ・ウェルビーイング福祉会館3階
TEL.029-244-4623 FAX.029-244-4633

茨城県シルバー人材センター連合会

検索

