

# 自分自身のスタイルに合わせた 活躍の場、見つけませんか？

## WHAT?

### シルバー人材センターとは？

「自主・自立、共働・共助」が理念であり、目指す理想です。地域の高齢者が集まって助け合いながら仲良く働くことによって社会に参加し、生きがいを見つけていただけます。近年では、特に女性の方の入会促進にも力を入れています。



住み慣れたまちで、ちょうどよく働く!!

あなたの知識・経験・技術を活かして、元気に楽しく一緒に働きませんか？

## WORK

### 仕事内容（一例）

#### サービス分野

- 生活援助
- 子育て支援サービス
- 販売員 ●広報誌配布等

#### 教育分野

- 教育指導

#### 管理分野

- 建物管理
- 駐車場管理

#### 事務分野

- 一般事務
- 筆耕・宛名書き

#### 技能分野

- 庭木の剪定
- 障子・ふすまの張替え

#### 一般作業分野

- 清掃 ●農作業 ●草刈り
- 梱包作業

これまでの経験を  
活かしたり、  
新たなチャレンジも  
大歓迎!

ほか

- 臨時的・短期的な業務 **おおむね月10日程度以内**

- 軽易な業務 **おおむね週20時間を超えないことを目安**

※その他のお仕事や詳細については裏表紙の各市町村のシルバー人材センターにお問い合わせください。

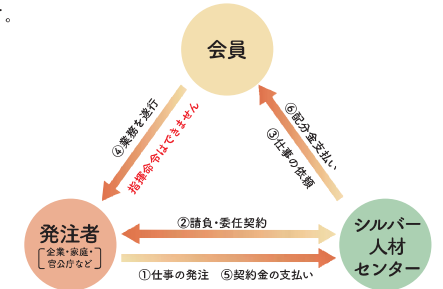
**×** シルバー人材センターではできないお仕事 ●高齢者にとって危険・有害な業務 ●港湾運送業務、建設業務、警備業務、病院などにおける医療関係業務等

## ◆就業形態と就業内容

お仕事の内容で、請負・委任またはシルバー派遣となります。

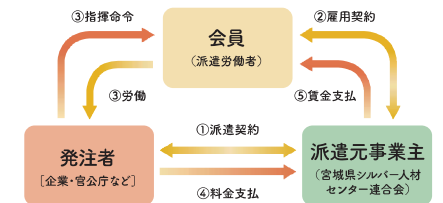
### 請負・委任（受託事業）

- 地域社会に密着した「臨時的・短期的な業務」または「軽易な業務」を家庭、事務所、官公庁等から引き受け、これをシルバー人材センターに加入している会員が、その希望や能力に応じて就業する仕組みです。就業は、雇用契約に基づくのではなく、「請負・委任契約」により会員の自主性を重んじて行っています。
- 配分金とは「請負・委任」の対価として支払う報酬をいいます。



### シルバー派遣

- シルバー人材センター連合会では、シルバー人材センター会員のみを対象として、「臨時的・短期的な業務」または「軽易な業務」の範囲において労働者派遣事業を行っています。
- シルバー人材センター会員がシルバー人材センター連合会と雇用関係のもとに、派遣先の事業所等で指揮・命令を受けて就業します。



## 「請負・委任」、「シルバー派遣」とは

項目	請負・委任 時間に拘束されことなく 自分のペースで働きたい方	シルバー派遣 決められた日数・時間等で 定期的に働きたい方
仕事の期間・内容	臨時的・短期的な業務(おおむね月10日程度以内)又は 軽易な業務(おおむね週20時間を超えないことを目安)	
雇用関係の有無	なし	あり (労働契約は宮城県シルバー人材センター連合会と締結)
発注者の指揮命令	受けない	受ける
事故時に適用される保険	シルバー保険	労働者災害補償保険(注)
社会保険・雇用保険の適用	なし	なし
会員に対する報酬	配分金(雑所得)	賃金(給与所得)

(注)派遣労働中(通勤途上を含む)のみ

## ◆ 会員登録について

会員資格

- ①宮城県在住
- ②原則として60歳以上
- ③健康で働く意欲のある方
- ④シルバー人材センターの理念に賛同された方

### 会員登録の手続き

- ① 入会問い合わせ
- ② セミナー・技能講習、入会説明会に参加
- ③ 入会承認
- ④ 登録

どんなことでも、お気軽にご相談ください

やりたいことはあるけれど、1歩踏み出せない技術スキルアップしたい

センター主催のイベントや講習会に参加してみませんか？

セカンドキャリアで新しいことに挑戦したい

宮城県シルバー人材センター連合会主催の技能講習やセミナーに参加してみませんか？

自分らしく働きたい

今までのキャリアを活かせる仕事をセンターで相談してみましょう。

入会をご希望の方は、お住まいの市町村のシルバー人材センターにご連絡ください。

## MERIT

### 入会のメリット

仲間づくりができる

これまでとは違ったコミュニティとの出会いがあります。

就業により「配分金・賃金」が得られる

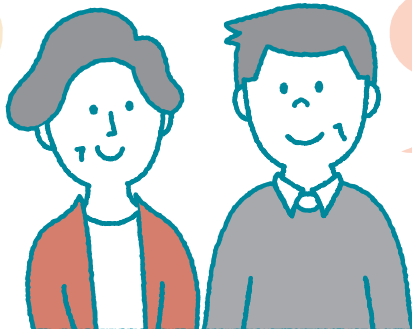
お友達とのランチや旅行が生活の活力に！

就業を通じて、「生きがい、社会参加」ができる

社会とのつながりは食事や運動と同じくらい健康に影響します。

健康の維持・増進

活動的なライフスタイルは、健康的な心身を作ります。



## VOICE

### 会員の声

仕事時間が短いので、日常生活の中に趣味やボランティア活動ができ、毎日が充実しています！

就業することで、身だしなみやおしゃれ、マナーを意識するようになりました！

自分の好きな時間に働けて、収入で友達とランチ等で楽しい時間を過ごしています。

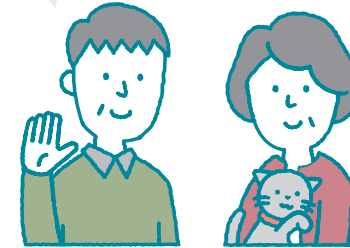
仕事先で皆さんから明るく挨拶をしてもらい元気が出て楽しい仕事ができています。

サークルやボランティア活動などの集まりもあり、仕事以外の楽しみも。

孫にお小遣いをあげられるように。おばあちゃんの株、上がったかな？

新しい出会いがあるので、今までとは違う仲間づくりができます。

「健康第一」で「生きがい」「働きがい」を持って「納得いく生活」を送っています。



## Q & A

Q 居住地以外の地域で会員登録はできますか？

A お住まいの市町村のシルバー人材センターでのご登録となります。

Q 希望した仕事に就けますか？

A シフトで回している職場もあるので、就業まで少しお待ちいただく場合もあります。

Q どれくらい働けますか？

A 多くても月10日程度以内・週20時間以下となります。無理のない範囲で働くことが可能です。

Q 自転車か徒歩ですが大丈夫ですか？

A 就業先はできるだけ自宅から近い所をご紹介します。

Q 就業日に急用が起きたり、体調不良の場合どうしたらよいですか？

A すぐに登録しているシルバー人材センターに電話して相談してください。

Q 紹介してもらった仕事が合わないと感じた時、断っても良いですか？

A 断っていただいても問題ありません。ご自身に合った仕事に就いてください。

Q コミュニケーションを目的とするクラブ、趣味が楽しめる内容などありますか？

A 各シルバー人材センターでサークル活動などを実施していますので、ご確認ください。