

# 自分自身のスタイルに合わせた 活躍の場、見つけませんか？

## WHAT?

### シルバー人材センターとは？

「自主・自立、共働・共助」が理念であり、目指す理想です。地域の高齢者が集まって助け合いながら仲良く働くことによって社会に参加し、生きがいを見つけていただけます。近年では、特に女性の方の入会促進にも力を入れています。



住み慣れたまちで、ちょうどよく働く!!

あなたの知識・経験・技術を活かして、元気に楽しく一緒に働きませんか？

## ◆ 会員登録について

### 会員資格

- ①宮城県在住
- ②原則として60歳以上
- ③健康で働く意欲のある方
- ④シルバー人材センターの理念に賛同された方

### 会員登録の手続き

- ① 入会問い合わせ
- ② 入会説明会、セミナー・技能講習に参加
- ③ 入会承認
- ④ 登録

入会をご希望の方は、お住まいの市町村のシルバー人材センターにご連絡ください。

＼ どんなことでも、お気軽にご相談ください！

やりたいことはあるけれど、1歩踏み出せない  
技術をスキルアップしたい

センター主催のイベントや講習会に  
参加してみませんか？

セカンドキャリアで新しいことに挑戦したい

宮城県シルバー人材センター連合会主催の  
技能講習やセミナーに参加してみませんか？

自分らしく働きたい

今までのキャリアを活かせる仕事を  
センターで相談してみましょう。

## MERIT

### 入会の メリット

仲間づくりが  
できる

これまでとは違った  
コミュニティとの出会  
いがあります。

就業により  
「配分金・賃金」が  
得られる

お友達とのランチや  
旅行が生活の活力に!

就業を通じて、  
「生きがい、社会参加」  
ができる

社会とのつながりは  
食事や運動と同じくらい  
健康に影響します。

健康の維持・増進

活動的なライフスタイル  
は、健康的な心身を作  
ります。



## WORK

### 仕事内容（一例）

これまでの経験を  
活かしたり、  
新たなチャレンジも  
大歓迎!

#### サービス分野

- 生活援助
- 子育て支援サービス
- 販売員 ●広報誌配布等

#### 教育分野

- 教育指導

#### 管理分野

- 建物管理
- 駐車場管理

#### 事務分野

- 一般事務
- 筆耕・宛名書き

#### 技能分野

- 庭木の剪定
- 障子・ふすまの張替え

#### 一般作業分野

- 清掃 ●農作業 ●草刈り
- 梱包作業

- 臨時的・短期的な業務 おおむね月10日程度以内
- 軽易な業務 おおむね週20時間を超えないことを目安

※その他のお仕事や詳細については裏表紙の各市町村のシルバー人材センターにお問い合わせください。



シルバー人材センターではできないお仕事

- 高齢者にとって危険・有害な業務
- 港湾運送業務、建設業務、警備業務、病院などにおける医療関係業務等

ほか

## ◆ 就業形態と就業内容

お仕事の内容で、請負・委任またはシルバー派遣となります。

### 「請負・委任」、「シルバー派遣」とは

項目	請負・委任 時間に拘束されことなく 自分のペースで働きたい方	シルバー派遣 決められた日数・時間等で 定期的に働きたい方
仕事の期間・内容	臨時的・短期的な業務(おおむね月10日程度以内)又は 軽易な業務(おおむね週20時間を超えないことを目安)	
雇用関係の有無	なし	あり (労働契約は宮城県シルバー人材センター 連合会と締結)
発注者の指揮命令	受けない	受ける
事故時に適用される保険	シルバー保険	労働者災害補償保険(注)
社会保険・雇用保険の適用	なし	なし
会員に対する報酬	配分金(雑所得)	賃金(給与所得)

(注)派遣労働中(通勤途上を含む)のみ



## VOICE 会員の声

仕事時間が短いので、  
日常生活の中に趣味や  
ボランティア活動ができ、  
毎日が充実しています！

就業することで、身だ  
しなみやおしゃれ、マ  
ナーを意識するようにな  
りました！

自分の好きな時間に働  
けて、収入で友達とラン  
チ等で楽しい時間を過  
ごしています。

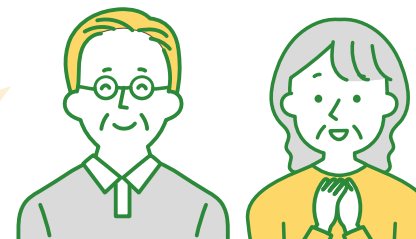
仕事先で皆さんから明  
るく挨拶をしてもらい  
元気が出て楽しく仕事  
ができています。

サークルやボランティア活  
動などの集まりもあり、仕事  
以外の楽しみも。

孫にお小遣いをあげら  
れるように、おばあちゃ  
んの株、上がったかな？

新しい出会いがあるので、  
今までとは違う仲間  
づくりができます。

「健康第一」で「生きが  
い」「働きがい」を持て  
る「納得いく生活」を送  
っています。



## Q & A

**Q** 居住地以外の地域で会員登録はできますか？

**A** お住まいの市町村のシルバー人材センターでのご登録となります。

**Q** 希望した仕事に就けますか？

**A** シフトで回している職場もあるので、就業まで少しお待ちいただく場合もあります。

**Q** どれくらい働けますか？

**A** 多くても月10日程度以内・週20時間以下となります。無理のない範囲で働くことが可能です。

**Q** 自転車か徒歩ですが大丈夫ですか？

**A** 就業先はできるだけ自宅から近い所をご紹介します。

**Q** 就業日に急用ができたり、体調不良の場合どうしたらよいですか？

**A** すぐに登録しているシルバー人材センターに電話して相談してください。

**Q** 紹介してもらった仕事が合わないと感じた時、断っても良いですか？

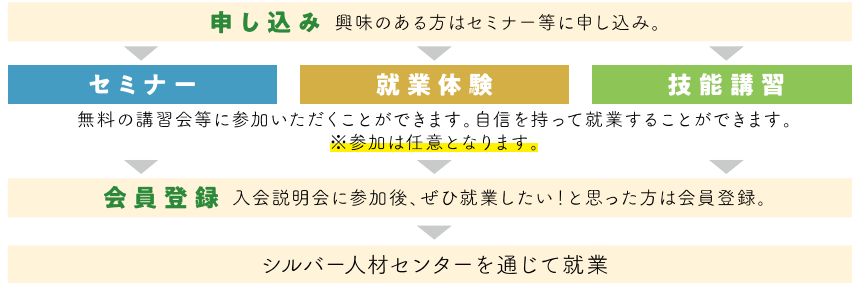
**A** 断っていただいて問題ありません。ご自身に合った仕事に就いてください。

**Q** コミュニケーションを目的とするクラブ、趣味が楽しめる内容などありますか？

**A** 各シルバー人材センターでサークル活動などを実施していますので、ご確認ください。

# 入会して働きたい方 ご入会の方法や講習会（令和8年度）の予定をご案内いたします。

《就業までの流れ》



無料

## セミナー・就業体験・技能講習 参加者募集

受講対象者

- ◆宮城県在住で60歳以上の非会員の方(令和9年3月31日時点で満60歳以上の方)
  - ◆令和7年度、1度も就業していない現会員の方。
  - ◆現会員の方で、職種変更を希望する方。
- 【参加料】無料(受講料・テキスト代) 【申込締切】それぞれ開催日の2週間前まで  
※会場までの交通費、昼食代等は自己負担となります。※定員を超えた場合は抽選となります。  
※詳しくはお問い合わせください。

受講無料

## セミナー

シルバー人材センターをより広く知っていただくためのセミナーです。

定員各15名

**ケアサポートセミナー** 高齢者の現状を理解し、栄養バランスの取れた調理の工夫を学ぶ

実施月日	7月14日(火)	開催地・主催	岩沼市
------	----------	--------	-----

定員各20名

**整理収納セミナー** 自身の片付け方法を振り返りながら、タイプ別の整理収納のコツを学ぶ

実施月日	9月29日(火)	開催地	大和町	主催	大和町、富谷市
------	----------	-----	-----	----	---------

定員各20名

**終活セミナー** エンディングノートを使って書き方のコツを学ぶ

実施月日	9月10日(木)	開催地・主催	川崎市
	9月17日(木)		利府町

定員各20名

**健康体操セミナー** 活き活きと働くための心と体の健康体操 体幹トレーニングの基礎を学ぶ

実施月日	10月14日(水)	開催地・主催	仙台市
	11月17日(火)		塩釜市

定員各20名

**家事支援セミナー** 高齢者の在宅支援のための清掃の仕方、調理実習

実施月日	7月8日(水)	開催地	女川町	主催	女川町	内容	清掃
	9月8日(火)		柴田町		柴田町		調理
	10月26日(月)		登米市		登米市、栗原市		調理
	11月25日(水)		栗原市		栗原市、登米市		調理

定員各20名

**小物製作セミナー**

実施月日	10月7日(水)	開催地	気仙沼市	主催	気仙沼市	内容	お正月飾り(しめ縄飾り)
	10月28日(水)		石巻市		石巻市		お正月飾り(しめ縄飾り)
	11月12日(木)		角田市		角田市		お正月飾り(熊手)
	11月27日(金)		亶理町		亶理町		クリスマスリース
	12月2日(水)		多賀城市		多賀城市		クリスマスリース
	12月9日(水)		大崎市		大崎市		お正月飾り(しめ縄飾り)
	12月10日(木)		大河原町		大河原町		お正月飾り(しめ縄飾り)
	12月17日(木)		富谷市		富谷市、大和町		お正月飾り(しめ縄飾り)

受講無料

## 就業体験

シルバー人材センターに興味を持ち、新たに就業へ踏み出すための体験

定員10名

**網戸張替就業体験** 就業として、DIYとして網戸の張替のコツを学ぶ

実施月日	5月20日(水)	開催地・主催	塩釜市
------	----------	--------	-----

受講無料

## 技能講習

シルバー人材センターで就業する分野の知識と技能を学べる講習

定員各10名

**施設清掃スタッフ講習** 清掃作業時のマナーと技術を学ぶ

実施月日	7月9日(木)	開催地・主催	亶理町
------	---------	--------	-----

定員各10名

**網戸張替講習** プロから網戸の張替のコツを学ぶ

実施月日	6月25日(木)	開催地・主催	丸森町
------	----------	--------	-----

修了証交付

定員各10名

**刈払機取扱講習** 刈払作業時に必要な安全衛生教育による講習

実施月日	5月13日(水)	開催地	柴田町	主催	柴田町
	5月26日(火)		加美町		加美町、大和町、色麻町、大衡村
	6月9日(火)		利府町		利府町、大郷町、松島町
	6月24日(水)		多賀城市		仙台市
	10月20日(火)		石巻市		石巻市

定員10名

**植木剪定講習** プロの庭木職人から剪定の基本とコツを学ぶ

実施月日	6月19日(金)	開催地	気仙沼市	主催	気仙沼市、南三陸町
	10月2日(金)		大和町		大和町、富谷市
	10月16日(金)		川崎町		川崎町、蔵王町
	10月22日(木)		角田市		角田市
	10月26日(月)		登米市		登米市、栗原市
	11月6日(金)		利府町		利府町、大郷町、松島町

資格取得可

定員各15名

**介護送迎運転者講習** 福祉有償運送の資格取得講習

実施月日	11月10日(火)	開催地	栗原市	主催	栗原市、登米市
------	-----------	-----	-----	----	---------

申し込みのご案内



詳しくはこちら

お問い合わせは宮城県シルバー人材センター連合会へ!