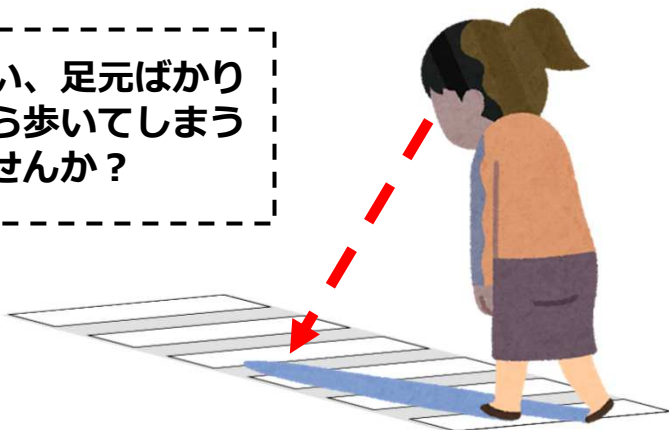




横断中の周囲の確認できていますか？

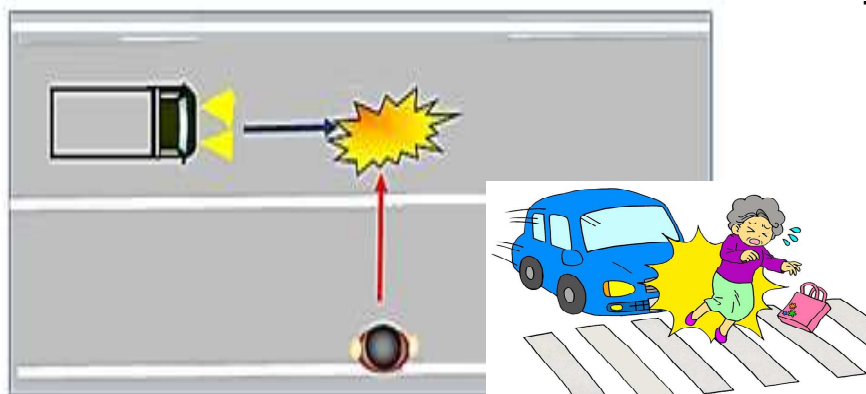
ついつい、足元ばかり見ながら歩いてしまう方いませんか？



道路を横断する際はしっかり周囲を確認しましょう。特に、左側から来る車に対する注意が必要です。



左から来る車に要注意!!



令和5年広島県内交通事故による横断歩行者の死者数のうち

歩行者から見て、
左からの車との衝突は

約73%

11人/15人中

横断するときの注意点



- ★ 顔をあげ、目線をあげ、左右を確かめながら横断することを心がけましょう。
- ★ 信号機のある横断歩道を、積極的に活用しましょう。
- ★ 特に左から来る車に注意しましょう。
- ★ 夜間はLEDライトや反射材を活用して、自分の存在をアピールしましょう。

