

定期利用手続きのお知らせ

令和7年4月からの定期利用を以下のとおり受付けます。施設によって手続き方法が異なります。

1. 抽選受付

■ 対象施設：江戸川台駅東口
階層式1階 自転車駐車場

■ 定期利用料金（年間/1台）

一般	高校生以下	駐車場番号
9,600 円	4,800 円	11-1

(1) 事前準備

お申込みの内容によって、以下のものをご準備ください。

自転車を利用の方 ▶ 自転車の防犯登録番号
(防犯登録番号がない、読み取れない場合は不要)

自転車で高校生以下の方
▶ 学生証(生徒手帳)・高校入学(予定者)証明書等の身分証明書

利用料免除対象の方 ▶ 免除対象であることが確認できる書類

免除対象とその確認書類

- 生活保護受給者証 ▶ 生活保護受給者とその家族
- 身体障害者手帳 ▶ 身体障害者手帳の交付を受けている者
- 療育手帳 ▶ 療育手帳の交付を受けている者
- 精神障害者保健福祉手帳 ▶ 精神障害者保健福祉手帳の交付を受けている者
- 児童扶養手当証書 ▶ 児童扶養手当の認定を受けている者とその家族
- 特定医療費(指定難病)受給者証
▶ 特定医療(指定難病)受給者証の交付を受けている者
- 運転経歴証明証 ▶ 運転免許証を返納した75歳以上の者



(2) 抽選スケジュール

下記の日程で抽選を行います。

	申込期限	当選発表	申請期間	補欠発表	補欠申込
インターネット LINE	2月10日 19時30分	2月13日 13時 (予定)	2月17日 から 2月25日 まで	2月27日 13時 (予定)	3月1日 から 3月5日 まで
往復はがき	2月10日 (必着)				

※ 当選枠に空きが生じた場合のみ、補欠当選を実施。

①インターネット・②LINE・③往復はがきで申込みが可能です

ご注意ください

(注)お申込みはいずれかの方法で1人様1回限りです。

複数の方法で同一の方のお申込みがあった場合、1回分のお申込みとみなします。

(注)郵送をご利用の方は、必ず往復はがきにてお申込みください。
(返信されたはがきは、結果の確認、お申込み時に必要です)

(注)お申込み内容に誤記や不備、添付資料の不足があった場合、抽選の対象外となる場合があります。予めご了承ください。

お問い合わせ先 流山市自転車駐車場指定管理者
公益社団法人 流山市シルバー人材センター
〒270-0114 流山市東初石3-103-18 電話番号：04-7155-3669

(3) 申し込み方法

①インターネットで申込み

下記URL、QRコードから申し込みページにアクセスし、必要事項を入力の上、お申込みください。

※ 高校生以下の方、免除対象の方
事前準備の書類等の画像を添付してください。

【URL】 https://apply.e-tumo.jp/city-nagareyama-chiba-u/offer/offerList_detail?tempSeq=39963



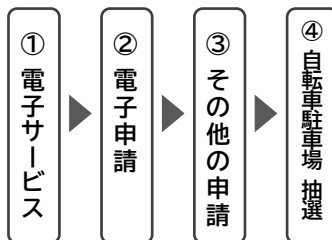
▲ 抽選用

まずは

②LINEで申込み

流山市公式アカウントを友だち追加

メニューから電子サービスを選択。
下記の①から④のフローに沿ってお申込みください。



LINE 友だち追加



流山市LINE
公式アカウント

③往復はがきで申込み

下記を参考に必要事項を記入し、郵送にてお申込み下さい。

内容確認後に【整理番号】と抽選結果の確認方法を記載し、返信します。

▼ 記載例

▼ 返信の文面

事務局記入欄
整理番号
抽選結果
確認方法のご案内

▼ 往信の宛名面

270-0114
(公社)
流山市シルバー人材センター
自転車駐車場 抽選係

〒270-0114
流山市東初石3丁目103-18
(公社)
流山市シルバー人材センター
自転車駐車場 抽選係 行

▼ 返信の宛名面

-**-*
(お申込者 氏名)
(ご住所)

▼ 往信の文面

- 氏名(フリガナ)
- 住所
- 電話番号
- 希望施設
- 利用区分
- 免除の要件

記入事項

- 氏名(フリガナ)
 - 住所
 - 電話番号
 - 希望施設
(江戸川台駅東口階層式1階)
 - 利用区分 (一般・高校生以下)
- 利用料免除対象の方のみ
左上【免除対象とその確認書類】から該当する①～⑦の番号を記入

(4) 結果確認・当選者の申請手続き

当選発表は、受付所掲示の他、ホームページよりご確認いただけます。

詳細な結果の確認方法・当選者の申請方法は、お申込み後に送付されるメール、LINEメッセージ、往復はがきにてお知らせします。

2. 一般受付 令和7年3月6日(木) から一般定期利用の受け付けを開始します。

■ 定期利用料金(年間/1台)

江戸川台 東口	駐車場 番号	自転車		原付 小型バイク	中型 バイク	受付 開始日
		一般	高校生以下			
階層式1階	11-1	(抽選対象)				
階層式2階	11-2	7,800円	3,900円			3月6日
東口第1	1 2	6,000円	3,000円	9,600円	12,000円	3月6日
東口第2	1 3	6,000円	3,000円	9,600円	12,000円	3月6日

受付場所	江戸川台駅 東口 現地受付所
受付時間	平日 6:30~19:30 / 土曜 6:30~11:00

※ 土曜日は、令和7年4月5日まで (以降は平日のみ受付)



お知らせ

令和7年度利用分から、定期利用申請が一部変わります。

- 窓口申請のほか、①インターネット ②LINEから、24時間いつでも利用申請が可能になりました。
- インターネット、LINEで申請すると、窓口での申請書の記入、確認の提示が不要になります。

(1) 事前準備

お申込みの内容によって、以下のものをご準備ください

自転車を利用の方 ▶ 自転車の防犯登録番号
(防犯登録番号がない、読み取れない場合は不要)

自転車で高校生以下の方
▶ 学生証(生徒手帳)・高校入学(予定者)証明書等の身分証明書

原付・バイクで利用の方
▶ ナンバープレートの画像など(排気量が確認できるもの)
(排気量 250cc超 400cc以下 の場合は車検証)

利用料免除対象の方 ▶ 免除対象であることが確認できる書類

免除対象とその確認書類

- 生活保護受給者証 ▶ 生活保護受給者とその家族
- 身体障害者手帳 ▶ 身体障害者手帳の交付を受けている者
- 療育手帳 ▶ 療育手帳の交付を受けている者
- 精神障害者保健福祉手帳 ▶ 精神障害者保健福祉手帳の交付を受けている者
- 児童扶養手当証書 ▶ 児童扶養手当の認定を受けている者とその家族
- 特定医療費(指定難病)受給者証
▶ 特定医療(指定難病)受給者証の交付を受けている者
- 運転経歴証明証 ▶ 運転免許証を返納した75歳以上の者



(2) 申請・手続き方法

①インターネットの場合

- QRコードを読み取り専用ページから申請
- 申込完了メールを受け取る
- お申込みから **4営業日後** に位置図の★マークにある受付所に行く
- 受付所で、[申込完了メール]を提示
メールに記載の[利用料金]を支払う
- [ステッカー]と[利用許可書]を受け取る



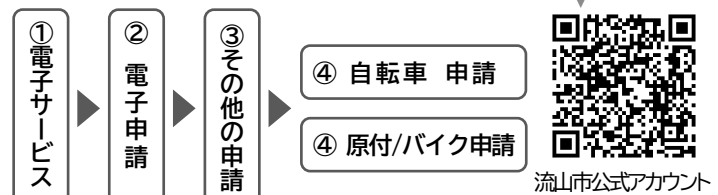
②LINEの場合

まずは

流山市公式アカウントを友だち追加

下記フローにより沿ってお申込みください。

LINE 友だち追加

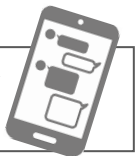


流山市公式アカウント

申請完了後、整理番号をお知らせするメッセージ届きます。

お申込みの **4営業日後** から、位置図の★マークにある受付所で、ステッカーと許可書の受け取りが出来ます。

ご注意 受付所のお手続きには、LINEメッセージに記載の、**[お申込み内容確認ページ]**の提示が必要です。
メッセージの案内に沿って提示をお願いします。



③窓口の場合

- 左記の[事前準備]を参照し、必要なものを用意
- 受付時間に、受付所(位置図★)に行く
- 受付所窓口で申請書に記入する

高校生以下の方 ▶ 確認書類の原本を持参してください

免除対象の方 ▶ 確認書類の写し(コピー)を用意
当日は原本を持参してください

- 利用料金を支払う
- [ステッカー]と[利用許可書]を受け取る

混雑緩和のため、インターネット・LINE申請のご利用を

令和7年度より定期利用料や駐車可能な車両などが変わります。
これを受け、現地の受付所の混雑が予想されます。

インターネット・LINE申請の場合
受付所で申請書の記載・確認書類の提示が不要になり、
スムーズなお手続きが可能です。ぜひご利用ください。