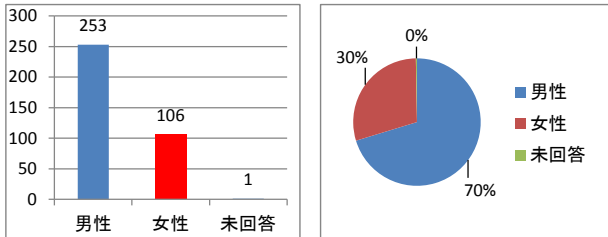


会員アンケート集計結果報告

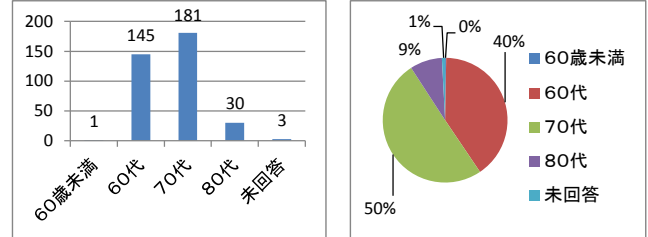
平成29年3月実施

会員467名に調査、回収数360名(回収率77.1%)

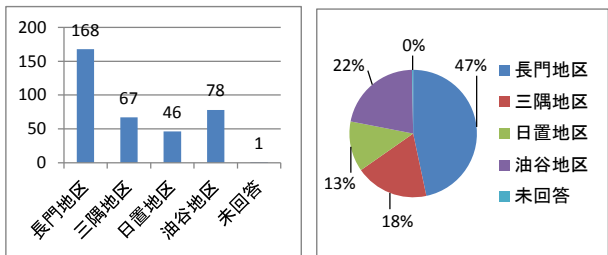
問1 性別



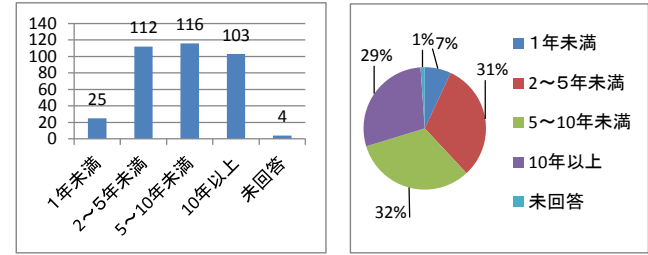
問2 年齢



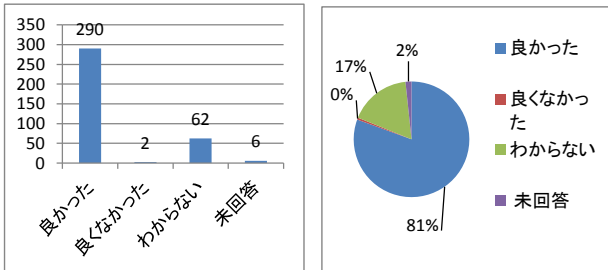
問3 お住まいの地域



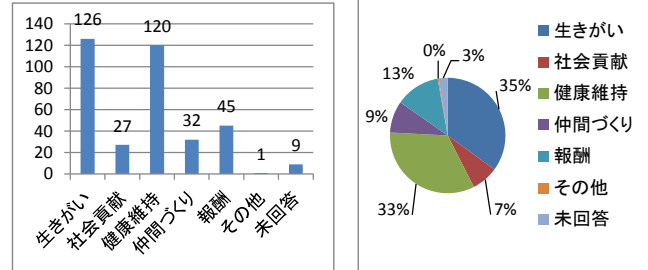
問4 入会何年目ですか



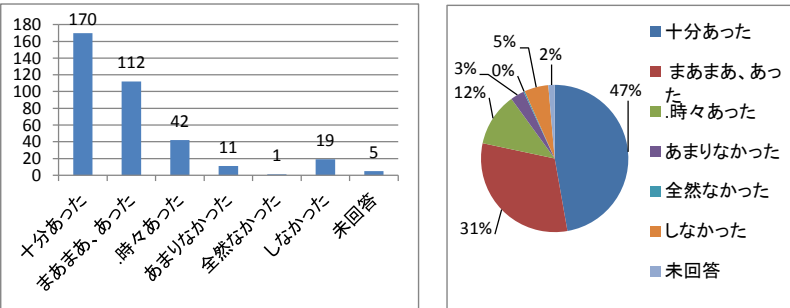
問5 入会後の感想



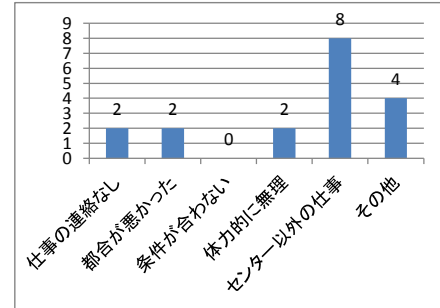
問6 就業の意義



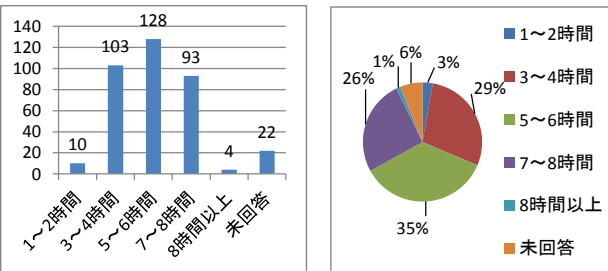
問7 昨年度から現在までの就業の状況



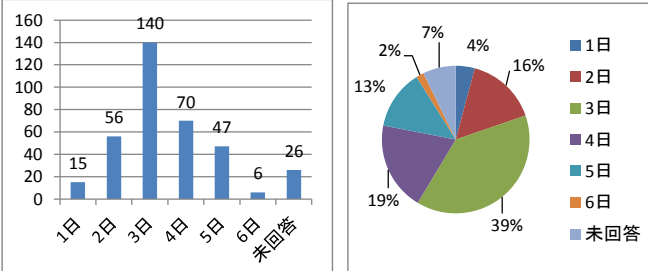
問7の回答6仕事をしなかった理由



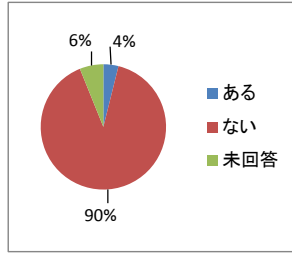
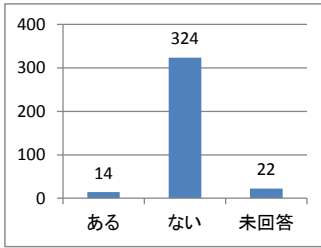
問8 1日の希望就業時間



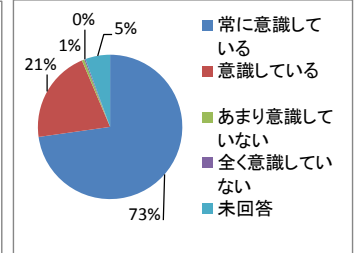
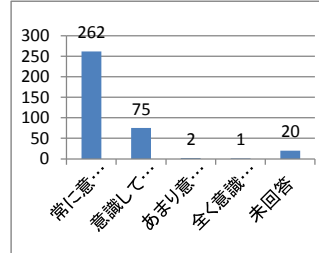
問9 1週間の希望就業日



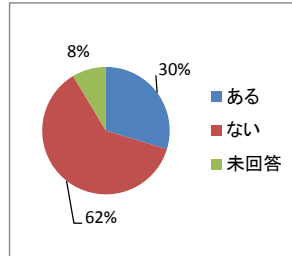
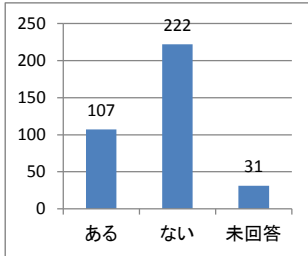
問10 発注者とのトラブル



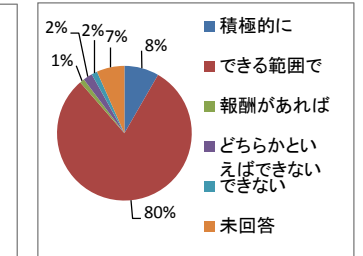
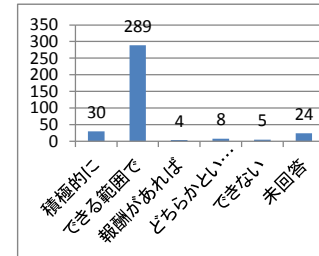
問11 安全就業の意識



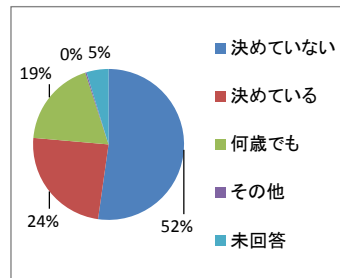
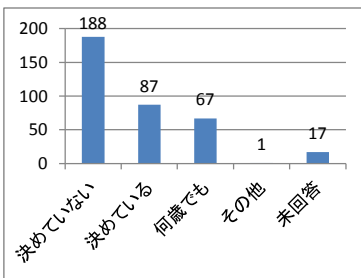
問12 就業中の危険



問13 会員獲得の協力



問14 退会年齢について



【退会年齢を決めている人の退会予定年齢】

60後半	3名
70才	11名
70前半	6名
75才	20名
70後半	11名
80才	19名
80前半	8名
90才	1名
年齢未記載	8名
合計	87名

問15 希望講習会

講習内容	希望者数
剪定	17名
刈払機	2名
チェーンソー	4名
刈り払機、チェーンソーの刃研ぎ方	4名
パソコン	8名
接遇	5名
書道・ペン字	1名
安全就業	4名
手芸	1名
園芸・盆栽	3名
電気製品の製作加工	1名
機械等の取扱	1名
認知症(うつ病含む)	1名
健康保持体操等	1名
家の片づけ	1名
観光ガイド	1名
その他	3名
合計	58名

問16 親睦旅行

