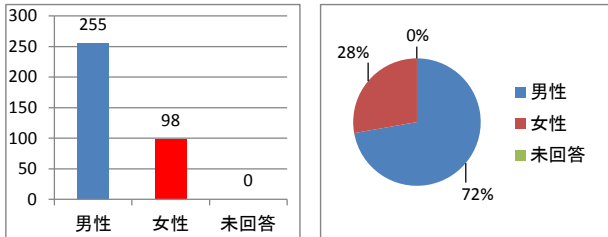


会員アンケート集計結果報告

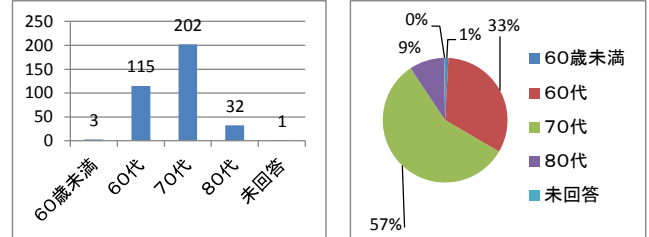
平成31年3月実施

会員439名に調査、回収数353名(回収率 80.4%)

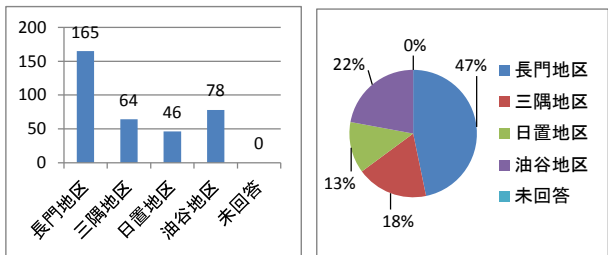
問1 性別



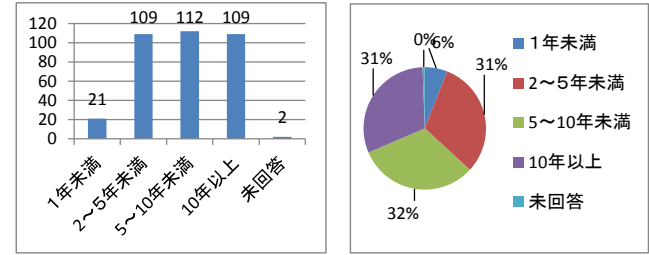
問2 年齢



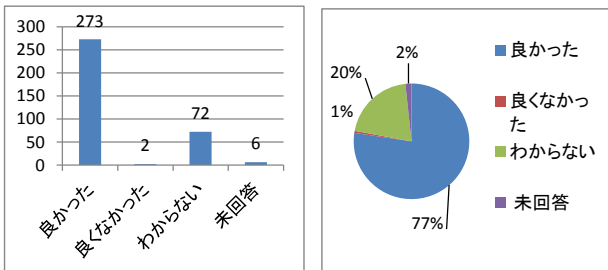
問3 お住まいの地域



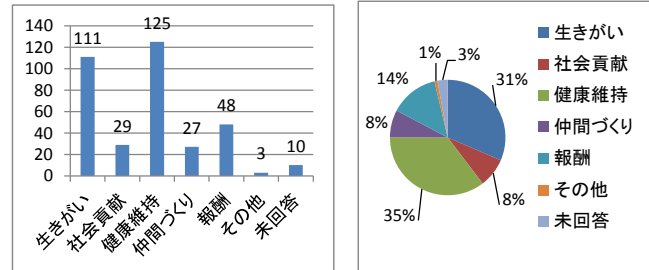
問4 入会何年目ですか



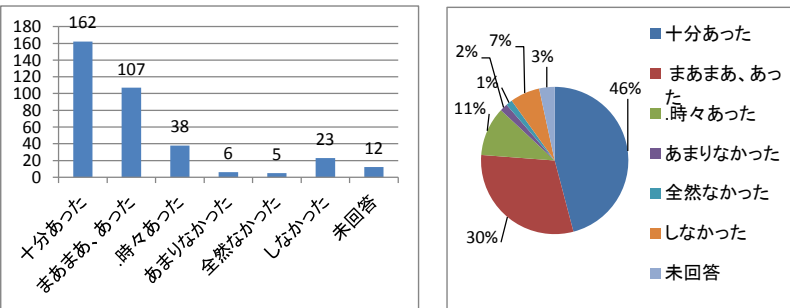
問5 入会後の感想



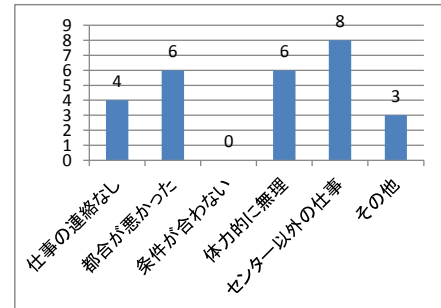
問6 就業の意義



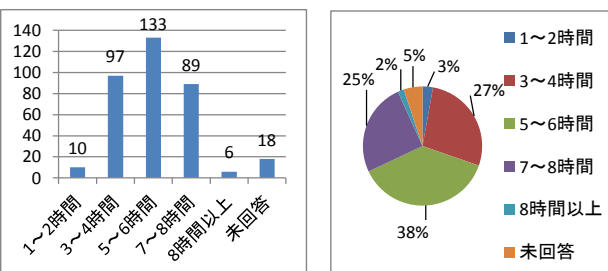
問7 昨年度から現在までの就業の状況



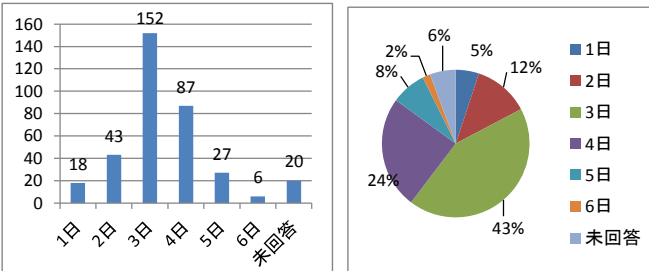
問7の回答6仕事をしなかった理由



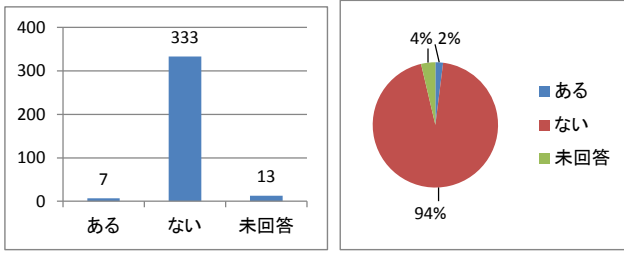
問8 1日の希望就業時間



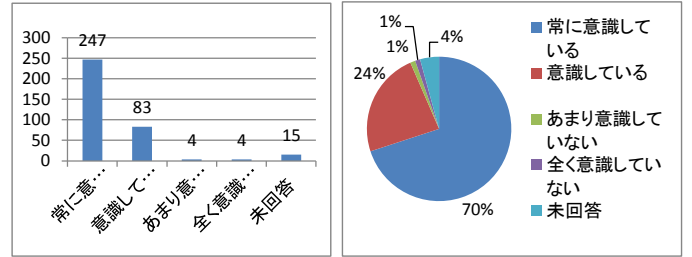
問9 1週間の希望就業日



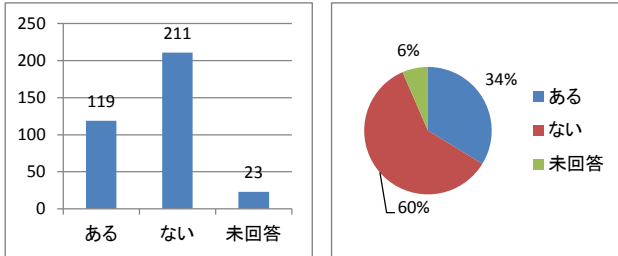
問10 発注者とのトラブル



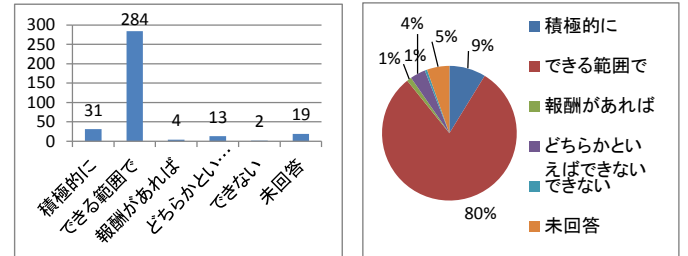
問11 安全就業の意識



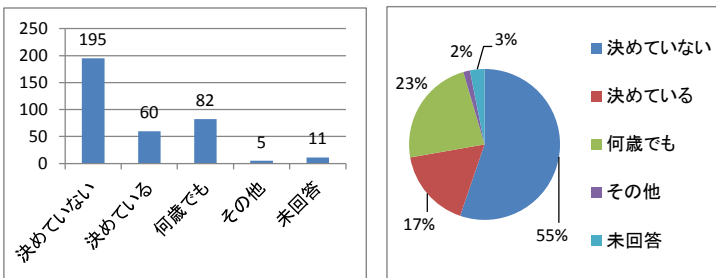
問12 就業中の危険



問13 会員獲得の協力



問14 退会年齢について



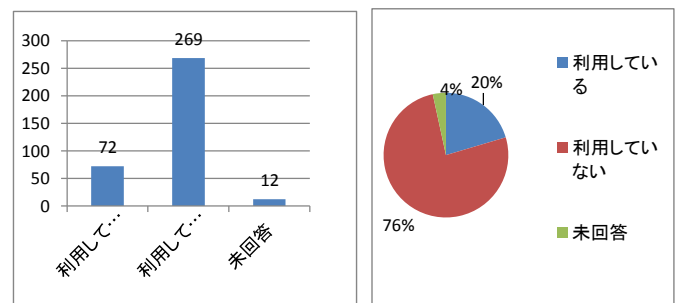
【退会年齢を決めている人の退会予定年齢】

60後半	1名
70才	6名
70前半	2名
75才	21名
70後半	6名
80才	20名
80前半	2名
85才	2名
90才	0名
年齢未記載	0名
合計	60名

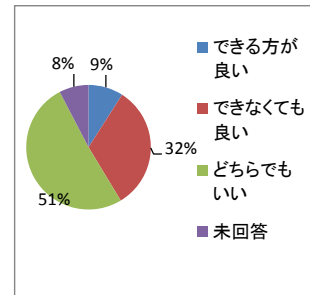
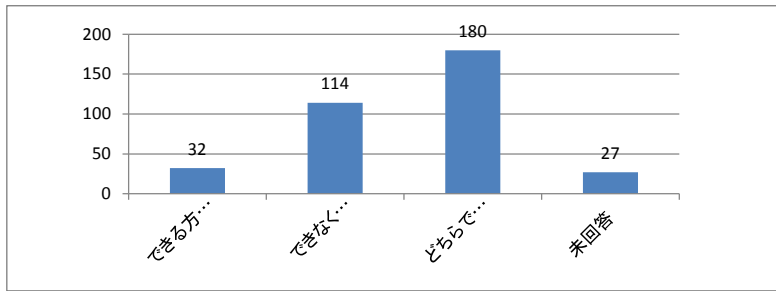
問15 希望講習会

講習内容	希望者数
剪定	17名
刈払機	7名
チェーンソー	4名
刈払機、チェーンソーの刃研ぎ方	2名
パソコン	12名
接遇	4名
書道・ペン字	2名
安全就業	1名
認知症(うつ病含む)	0名
健康保持体操等	7名
その他	15名
合計	71名

問16 インターネットの利用状況について



問17 「会報」・「事務局だより」等のネット閲覧について



問18 会員親睦会について

