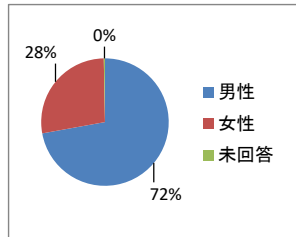
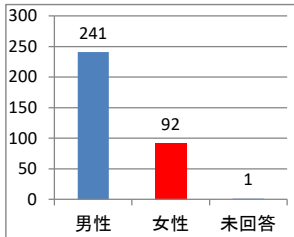


会員アンケート集計結果報告

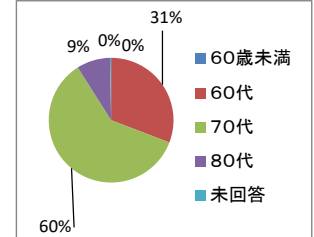
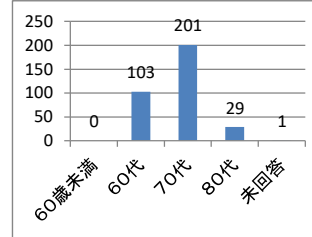
令和2年3月実施

会員 427名に調査、回収数 334名(回収率 78.2%)

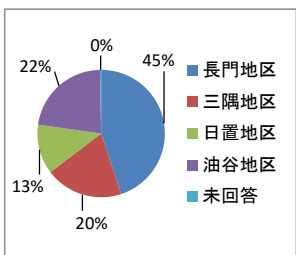
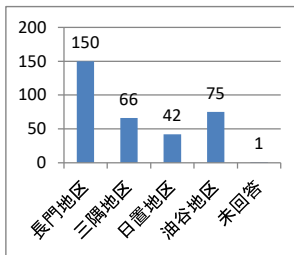
問1 性別



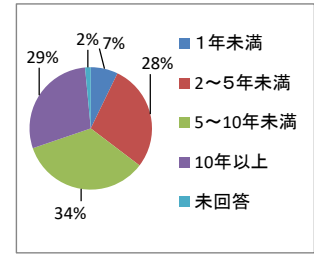
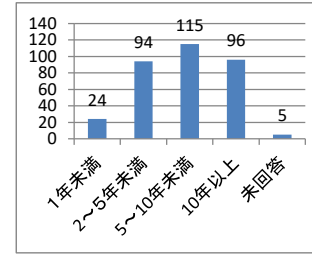
問2 年齢



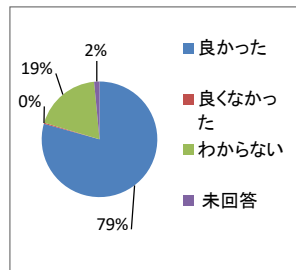
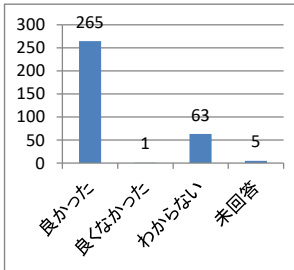
問3 お住まいの地域



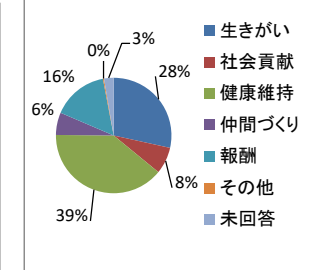
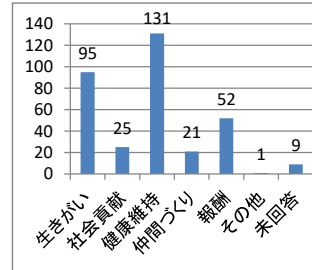
問4 入会何年目ですか



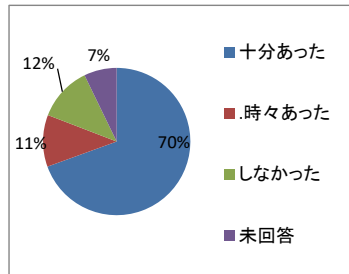
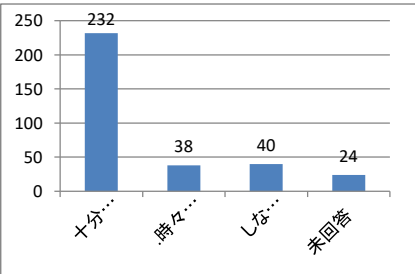
問5 入会後の感想



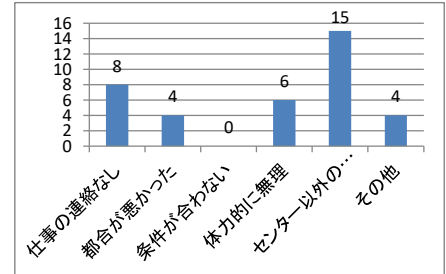
問6 就業の意義



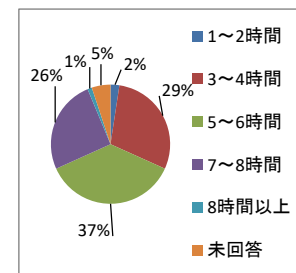
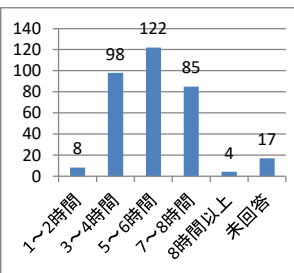
問7 昨年度から現在までの就業の状況



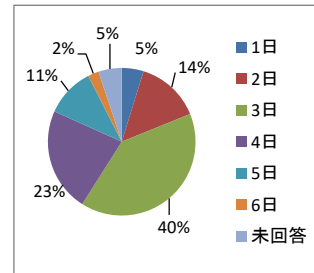
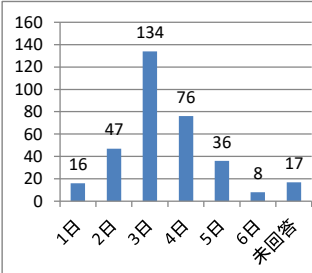
問7の回答6仕事をしなかった理由



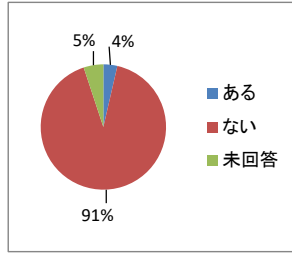
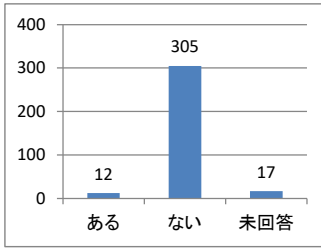
問8 1日の希望就業時間



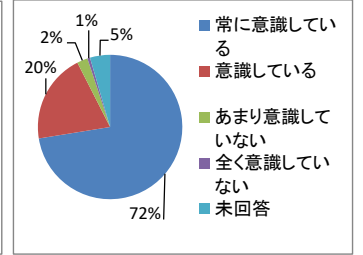
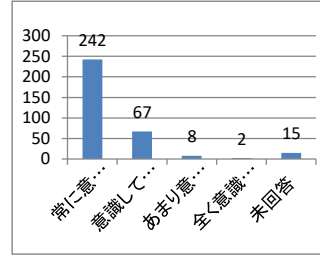
問9 1週間の希望就業日



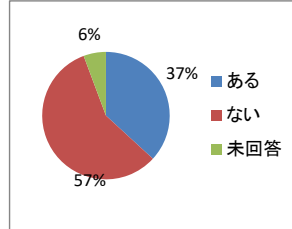
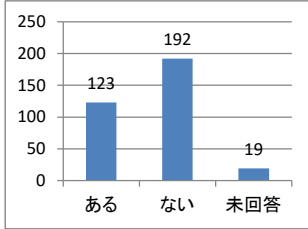
問10 発注者とのトラブル



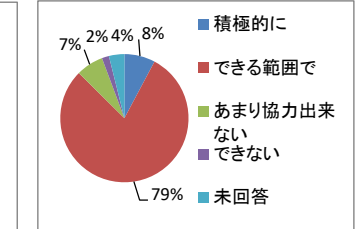
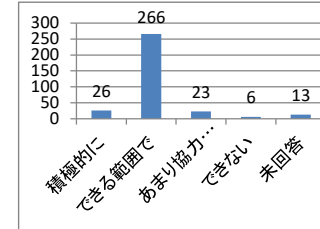
問11 安全就業の意識



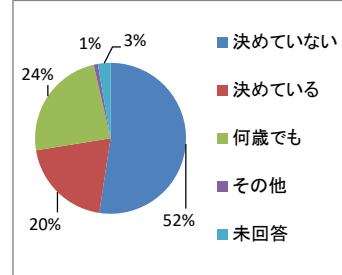
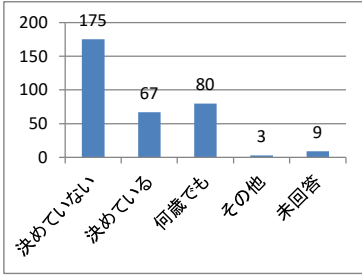
問12 就業中の危険



問13 会員獲得の協力



問14 退会年齢について



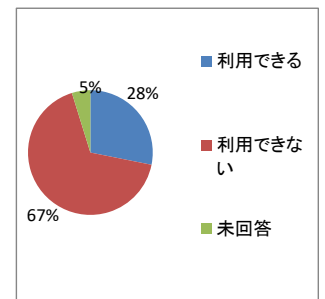
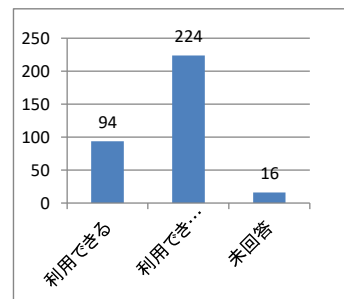
【退会年齢を決めている人の退会予定年齢】

70才	10名
70前半	3名
75才	27名
70後半	7名
80才	15名
80前半	1名
85才	1名
年齢未記載	3名
合計	67名

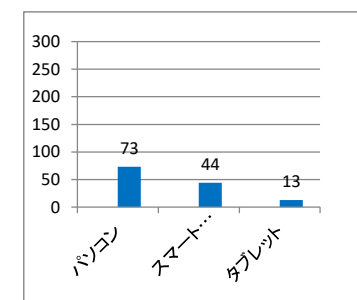
問15 希望講習会

講習内容	希望者数
剪定	10名
チェーンソー	4名
刈り払機、チェーンソーの刃研ぎ方	1名
パソコン・スマートフォン	6名
健康保持体操等	5名
接遇	2名
交通安全	2名
書道・ペン字	1名
手芸・裁縫	1名
その他	3名
合計	35名

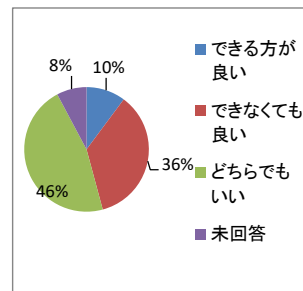
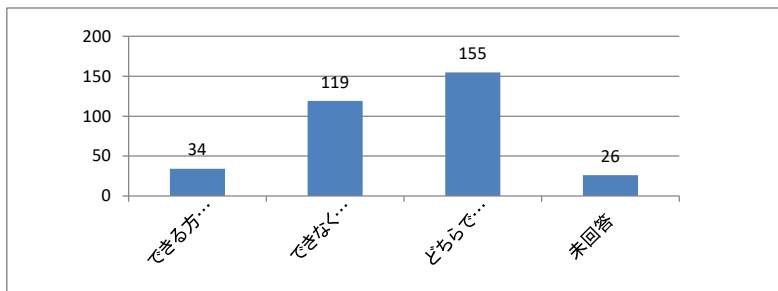
問16 インターネットの利用状況について



問16 インターネットの使用機器について



問17 「会報」・「事務局だより」等のネット閲覧について



問18 会員親睦会について

