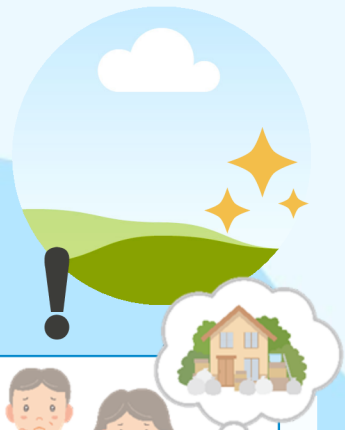


シルバー人材センターに 空き家管理 お任せください！



空き家のこんなお悩み ありませんか？

家の状態が気になる 雑草が沢山生えているかも 壊れてないか心配



お客様に代わってシルバー人材センターの会員が
空き家を定期的に訪問します。

基本プラン

月1回 30分程度 税込 **1,895 円**

不法投棄確認

破損確認

庭木・雑草確認

報告書を作成し、写真で送付します。頻度や回数等ご相談可能です！

プラスで
オプションも！

オプション料金の目安

ワンストップサービス（無料）

センターでお引き受けが難しいことや、
空き家の管理でお困りごとがあればご相談に応じます。

| 作業項目 | 作業内容 | 料金 |
|--------------|--|--|
| 郵便物の確認・整理・転送 | 郵便ポスト内の郵便物を確認・整理 必要があれば発注者宅へ転送 | 1回/365円 ※転送の場合は郵送料が別途必要 |
| 玄関まわりの簡易清掃 | 玄関付近のみのゴミ拾い、掃き掃除 | 1回/609円 |
| 部屋の通気・換気 | 窓・押入れ・収納を開け空気の入換え 及び室内の畳・フローリングの掃き掃除と埃落とし | 1回（2時間程度）/2,438円 換気のみ1回/609円 |
| 室内清掃 | 部屋の掃き掃除、拭き掃除、 窓拭き及びトイレ等の水回り清掃 | 半日程度/4,025円～ |
| 大工仕事（簡易修繕） | 簡単な大工仕事 | ① 1時間以内 1時間/1,782円 ② 1時間以上 別途見積り ※作業に要する材料代は別途必要 |
| 除草作業 | 人力による敷地内の草取り作業 | ① 1時間以内の作業 1時間/1,207円 ② 1時間以上の作業は別途見積り ※作業で出たごみ処分も行う場合は別途処分費用が必要 |
| 草刈・枝切り | 機械による敷地内の草刈、枝切り作業 | ① 1時間以内の作業 1時間/1,552円 ② 1時間以上の作業は別途見積り ※作業で出たごみ処分も行う場合は別途処分費用が必要 |
| 剪定 | 敷地内の剪定作業 | 別途見積り ※作業で出たごみ処分も行う場合は別途処分費用が必要 |
| 鍵の保管・管理 | 空き家の鍵の管理 | 管理手数料 月額/300円（保管月数を乗じる） ※鍵の郵送料が別途必要 |

公益社団法人 長門市シルバー人材センター

〒759-4101 山口県長門市東深川924-4

✉ nagato@sjc.ne.jp
FAX (0837)22-6547



<https://webc.sjc.ne.jp/nagato>

シルバー人材センター



まずはお気軽にご相談ください。

(0837)22-5639

三隅事務所 (0837)43-2588
日置事務所 (0837)37-2515
油谷事務所 (0837)33-0009