



家庭内でも感染対策の徹底を

感染力の強いオミクロン株に注意が必要！家庭内など親しい間柄の油断・気の緩みをウイルスが狙っています。

家族間で感染しない

- 家に帰ったら「まずは手洗い」
- 親しき中にもマスクあり
- こまめな換気
- 手の触れる場所や共有部分のこまめな消毒
- 歯磨き時は飛沫が飛びやすいので十分に注意を
- タオルは個別に使用
- 食べ物や食器の共有を避ける

家族に体調不良者がいる場合

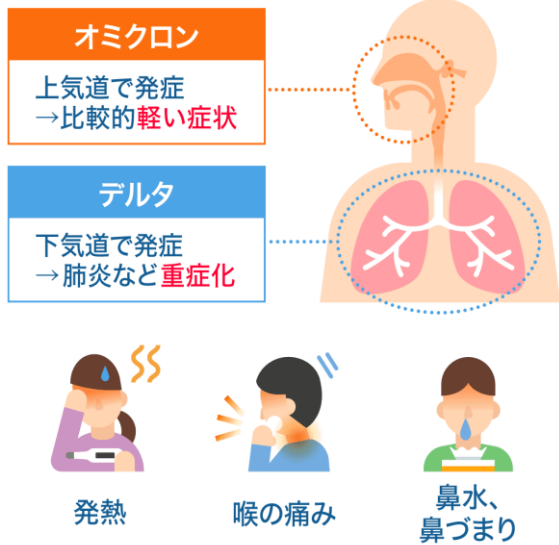
- トイレ・浴室など共有スペースの利用は最小限に
- 他の家族と部屋を分けましょう

【シルバー人材センターにおける新型コロナウイルス感染症の感染状況】
 全シ協の調べでは、令和4年1月26日までに861名の会員の方が感染され、そのうち23名の方がお亡くなりになっております。また、職員については63名の方が感染されています。感染経路は、家族からの感染が40%、不明が50%、就業先が4%、その他（海外旅行や飲食など）6%となっております。千葉県内では2月1日現在、職員6名、会員63名の感染が報告されています。
 万が一、ご自身が感染された場合や濃厚接触者に指定された場合は、センター事務局までご連絡ください。（濃厚接触者の待機期間は、感染者と接触があった日を0日として翌日から7日間です。8日目解除）令和4年2月2日改正

生き生きシニア
あじさい通信
 Vol.93
 発行 2022/2/10
 公認社団法人
 成田市シルバー人材センター
<https://webc.sjc.ne.jp>
[/narita/index](https://narita/index)
 mail:narita@sjc.ne.jp

オミクロン変異ウイルス 症状の特徴

上気道の症状が多く、
風邪の症状との見分けがととも難しい



オミクロンについて分かってきていること
 (B.1.1.529)

特徴

ヒトへの感染力が強く伝播性が高い
 発症までの期間が短く、今までより短期間に広がる

症状

のどの痛み、咳、鼻水などの上気道の症状が多い
 味覚・嗅覚の異常や肺炎はデルタに比べ少ない

ワクチンへの影響

効果を弱める「免疫逃避」がある。他の変異ウイルスに比べ発症予防効果低く、3回接種で75%の効果（ファイザー）重症感染予防効果はある程度維持

個人の対策

- 3密を回避
- マスクをしっかりとつける
- ワクチンの接種

国の対策

水際と国内対策の再強化
 3回目の接種を進める

基本的対策は今までと変わらずに



今後の予定

月	日	曜	行事	時間
2月	14	月	安全パトロール	09:00~12:00
	16	水	理事会	13:30~15:30
	17	木	特別入会説明会	09:30~12:00
	21	月	総務部会	13:30~15:30
	24	水	入会希望者説明会	10:00~12:00
3月	7	月	総務部会	13:30~15:30
	9	水	入会希望者面談会	09:30~12:00

【傷害事故 経過報告】

11月に発生した植木作業中の落下事故で重傷を負った植木班会員は、無事退院し現在は自宅療養中です。先日、センターを訪れ元気な姿を見せてくれました。県内のシルバー人材センターでも就業中や就業途上に事故が発生しています。会員の皆様も事故には十分気を付け、今後とも事故の未然防止に努めるようお願いいたします。

千葉県安全就業標語

“もう少し”その判断が 事故招く”



募集

次の業務ができる会員を募集します。興味がある方は、事務局までご連絡ください。

派遣(新規就業先)

○工場内軽作業

- ・就業場所 野毛平工業団地
- ・募集人数 35名
- ・就業時間 毎日 8:00 ~ 16:00 (休憩1H) 週2日
- ・賃金 953円
- ・業務内容 クリーニング品の仕上げ作業
- ・交通費 支給

※他の就業と併用可。人材派遣の為、入職時研修があります。

請負

○病院の清掃

- ・就業場所 成田市取香
- ・就業時間 日曜日を除く毎日、早番 7:30 ~ 12:30 遅番 10:30 ~ 15:30 1日5時間、1日2人(6人交代)
- ・配分金 1時間当たり 930円
- ・業務内容 病院内通路、階段、トイレなどの清掃

○駅周辺清掃及びトラック運転業務

- ・就業場所 成田駅周辺他
 - ・就業時間 クリーナー及び元旦を除く毎日(2組で交代) 1日3時間以上
 - ・配分金 930円
 - ・業務内容 成田駅から市役所周辺の清掃、トラックでのゴミ回収(70歳以下トラック運転可能な方)
- ※詳しくは事務局までお問合せ下さい。

○駅前待機駐車場管理

- ・就業場所 京成成田駅東口

- ・就業時間 毎日 15:00 ~ 21:00 1日6時間、1日1人(3人交代)
- ・配分金 15:00 ~ 21:00 1時間当たり 930円 ~ 1,020円
- ・業務内容 待機駐車場の適切な運用が図れるよう利用者に対して注意喚起を行うとともに、利用方法について啓発を行う。

○通学路防犯広報啓発活動(通パト)

- ・就業時間 4月から9月(13:30 ~ 19:30) 10月から3月(12:30 ~ 18:30) 土日・祝日及び休校日を除く月8日程度の就業
- ・配分金 1時間当たり 950円 ~ 1040円
- ・業務内容 成田市内小中学校の通学路を毎日6台の通パトに12人が乗車し、ブロック内の防犯広報・啓発を行う。
- ・活動は2人1組で実施。1ブロック5人が担当、6ブロックで30人の会員が就業。
- ・資格 70歳以下で普通自動車免許を持っている方。



※千葉県警の「パトロール実施者証」を取得する講習会を受講することが条件です。

○家事援助

- ・就業場所や就業時間等様々ありますので、詳しい内容を事務局までお問合せ下さい。(女性限定)
- ※問い合わせ先 0476・36・6161

◎2月分の就業報告書の提出は、就業終了後直ちに提出をお願いします。また、月末まで就業がある場合は遅くとも3月3日までに、記入箇所全てを記入し、センターに提出をお願いします。氏名・会員番号が書かれていないと配分金の支払いができません。提出する前に再確認をお願いします。

また、一人でも遅れると配分金の計算が遅くなり、他の会員の皆さんに迷惑をかけることとなります。



女性部会から

1月19日に開催を予定していた交流会は、コロナウイルス感染拡大の傾向が見られたため延期としました。延期した内容は3月28日(月)に開催する予定です。詳しくは来月号のあじさい通信でお知らせします。

◎中台のお客様

植木剪定をお願いしました。とてもきれいに作業していただきありがとうございました。
※作業したのは、植木班の小澤真人会員、野口洋一会員、武石博實会員でした。

事業実績速報値

1月末現在会員数(人)			前年同月 会員数
男性	女性	合計	
395	106	501	477



契約金額(円)(令和3年4月1日~令和4年1月31日)				
	配分金	材料費	事務費	請負金額
前年度	138,515,980	8,671,469	13,714,512	160,901,961
当年度	149,294,526	9,061,011	14,756,890	173,112,427
差異	10,778,546	389,542	1,042,378	12,210,466

伝言板

まん延防止等重点措置が実施されているため、各サークルからのお知らせはありません。