

おとなは
もっと
楽しめる



久しぶりに友人夫婦とお茶をした。

「最近働き出して、毎日が楽しいの」

彼女は嬉しそうに話していた。

私も、働いてみようかな……。





今さら? それとも 今こそ?

新しいことに挑戦したり、趣味を楽しんだり。

ゆったりした時間のなかで、仕事も楽しむ。おとなになった今こそ。

ねえ、最近働き出したって言ってたけど、どんな仕事してるの?



近所の幼稚園のお手伝いよ。
子どもたちが「せんせい、せんせい」って呼んでくれて、
とにかく楽しいの。

あなた小さい子が好きだものね! でも毎日働いて疲れない?



それが、そうでもないの。職場は近所だし、仕事は週4日で
午前中だけだから、生活リズムが整ってむしろ元気よ。

なんだか楽しそうね。私にも何かできるかしら。



私は月5万円くらい



もちろん! 仕事を始めたら自由に使えるお小遣いも増えるし、
知り合いも増えて、きっと楽しいわよ。

私の1週間はだいたいこんな感じ。仕事の日のは午後は、お友達とカフェに行ったり
美容院に行ったりして過ごしているわ。

月 火



幼稚園で仕事

水



お友達と買物

木 金



幼稚園で仕事

土 日



レジャー

やりたい仕事が見つかる。
シルバー人材センターなら



最新のお仕事情報は
ホームページからも
ご覧いただけます！

家事や子育ての経験を活かしたい



子どもたちの笑顔が楽しいわ

保育園・幼稚園でのお手伝い / 家庭内の清掃 / 病院の付き添い / 買物代行

身体を動かす仕事がしたい



屋外作業は気持ちいいよ

除草 / 工場内の軽作業 / 屋内外の清掃作業 / スーパーの品出し作業 / チラシや広報誌の配布

資格や技術を活かしたい



これからはAーね

一般事務 / 経理 / パソコンの入力作業 / 大工 / 植木の手入れ / 襖張り / 着付け / 毛筆筆耕

人と関わる仕事がしたい



お客さんの笑顔がうれしい

公共施設の受付 / 管理 / 店番 / 集金業務 / 駐車場の出入管理 / 成年後見事務

よくある質問

Q&A



資格や経験がないのですが大丈夫ですか？

はい、大丈夫です。シルバー人材センターには資格や経験が必要のない仕事も多数ございます。また、パソコンやその他の技能を習得するための講習会も随時開催しています。さらに就業中も職員によるフォロー体制がございますので、不安なことはいつでもご相談ください。

午前中だけしか働けないのですが。

ご安心ください。シルバー人材センターの仕事は月10日程度、1日あたり数時間程度の仕事が多いです。また仕事はグループ就業や複数会員によるローテーションが基本ですので、お休みの調整もしやすいです。

仕事以外の楽しみも！



会員による親睦会があり、多彩なサークル活動やボランティア活動が行われています。

シルバー人材センター入会から

お仕事スタートまでの5ステップ

1 入会説明会に参加する

入会説明会は、月に2回の定例説明会のほか、移動説明会もございます。又、ホームページの入会申込みから仮入会をすることができます。日程はシルバー人材センターのHPまたはお電話(☎048-481-4305)でご確認ください。

3 入会者研修

会員としての心構えや、手続きの仕方、お仕事をする上で必要な情報をお伝えします。



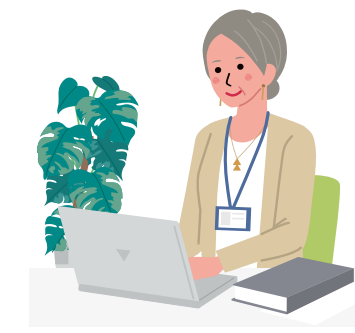
HPはこちら

4 お仕事を探す

お仕事は就業情報やHPに掲載されています。希望にあったお仕事を探します。詳しい条件などはお気軽に職員にご相談ください。

5 お仕事開始!

新しい毎日のスタートです。健康に気をつけて楽しく働きましょう。



2 入会手続き

説明会に参加したあと、シルバー人材センターへの入会を希望される方は入会手続きを行います。理事会の承認を経て、会員となります。登録の際は会費が必要です。詳しくはお尋ねください。



入会資格

- 1 新座市内に住んでいる方
- 2 健康で働く意欲がある方
- 3 60歳以上の方
- 4 シルバーの目的※に賛同できる方

※シルバーの目的
会員が経験と能力を活かし、共に働き共に助け合う(共働・共助)ことにより、生きがいを持つとともに、活力ある地域社会づくりに寄与すること。



シルバーなら安心して働ける

シルバー人材センターは、国や市からの支援を受けて運営されている公益社団法人。中でも新座市シルバー人材センターは、全国トップクラスの契約金額を誇る、安定したシルバーです。新座市内の企業や個人、公的機関からも多くの依頼があるため、安心して長く働くことができます。

既に市内の60歳以上の方の20人に1人が入会し、それぞれの生活に合った働き方を実践しています。あなたもシルバー人材センターに入会して、充実した楽しい毎日を送りませんか。



アクセス



志木駅南口から

西武バス「ひばりヶ丘駅北口」行「福祉センター入口」下車徒歩2分

ひばりヶ丘駅北口から

西武バス「志木駅南口」「新座営業所」行「福祉センター入口」下車徒歩2分

公益社団法人 新座市シルバー人材センター



048-481-4305

(祝日を除く月～金曜日 8:30～17:00)

住所 新座市堀ノ内3-4-11

Mail niiza@sjc.ne.jp

URL <https://webc.sjc.ne.jp/niiza/>