

# 「シルバー派遣」で新たなチャレンジ

## シルバー人材センターへの入会について

### 【会員になるには】

- 概ね60歳以上、健康で働く意欲があり、シルバー人材センターの趣旨に賛同した方であれば会員として登録できます。
- 入会説明を受け、入会申込書を提出いただきます。  
(理事会の入会承認が必要です)
- 定められた会費等を納入していただきます。
- 入会の際に希望する職種を登録していただきます。  
※シルバー派遣での就業を希望される方は、別途登録が必要です。

## お問い合わせ

シルバー派遣に関するお問合せや、派遣の登録をご希望される場合は、皆様がお住まいの市町村内にある下記事務所まで、ご連絡ください。

2012.09 ×1,000

公益社団法人 愛知県シルバー人材センター連合会  
一般労働者派遣事業 届出受理番号<シ23-001>  
〒460-0001 名古屋市中区三の丸三丁目2番1号 愛知県東大手庁舎  
TEL 052 (961) 9521 FAX 052 (961) 9524  
<http://www.sjc.ne.jp/aisiren>

# 会員・入会登録を希望されている皆様



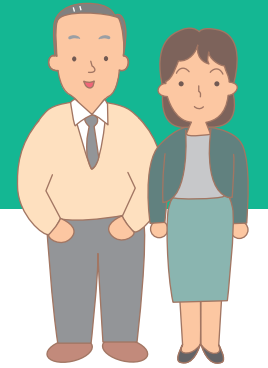
# 「シルバー派遣」で働いてみませんか

公益社団法人 愛知県シルバー人材センター連合会では、これまでの「請負・委任」に加え事務系職種や専門職種など、高齢者の新たな就業機会の拡大を図るため新たに「シルバー派遣事業」を始めました。

※「シルバー派遣事業」とは「高齢者等の雇用の安定等に関する法律」に基づき、シルバー人材センター連合会が行う一般労働者派遣事業を指します。



# 永年、培ったキャリアを活かし 充実した豊かな人生をおくりませんか。



## ところで…「シルバー派遣」って？

派遣できる業務は？

**臨時的かつ短期的な就業**  
(概ね月10日程度以内のもの)

又は

**軽易な業務**  
(週20時間未満のもの)

実施体制は？

派遣元事業主は、公益社団法人愛知県シルバー人材センター連合会です。連合会事務所(派遣事業実施事業所)を、シルバー人材センター内に設置し、派遣元責任者である連合会事務所職員が対応します。

派遣エリアは？

登録していただいたシルバー人材センターがある市町村内に限られます。

## 主な仕事内容

### 技術分野

- 教育指導
- 翻訳・通訳
- 特殊技術(情報技術、各種自動車の運転)

### 事務分野

- 一般事務(受付事務、資料作成)
- 経理事務
- 調査事務(アンケート調査、集計事務)

### 管理分野

- 施設管理(建物管理、駐車場管理)
- 物品管理(商品管理、在庫管理)

### 折衝・外交分野

- 販売・集金(店員、電気・水道等の集金)
- 外務(配達、営業、検針)

### 技能分野

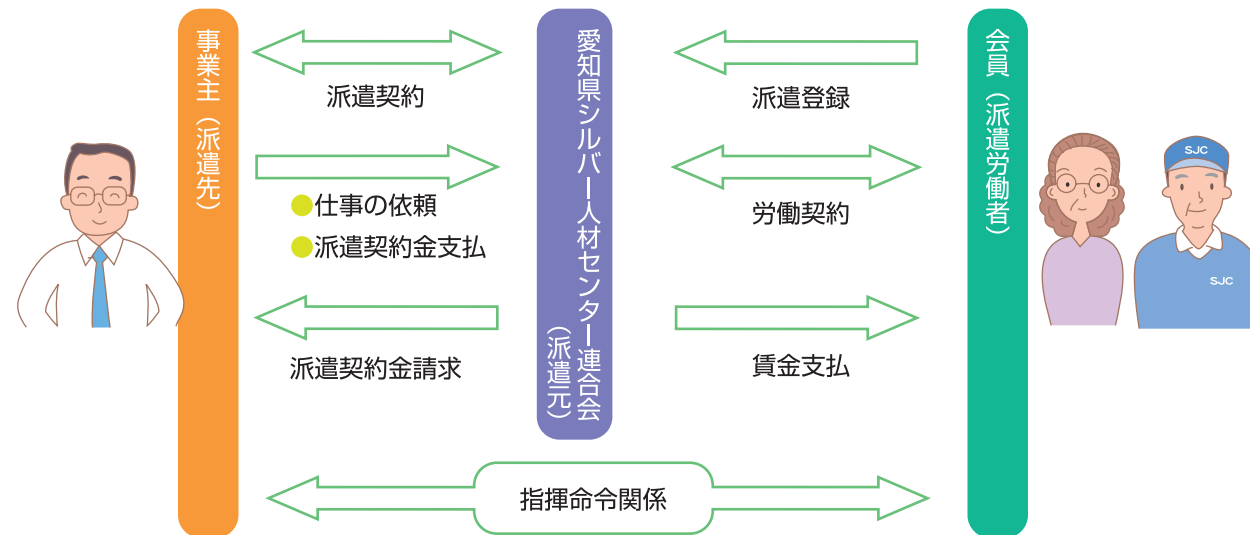
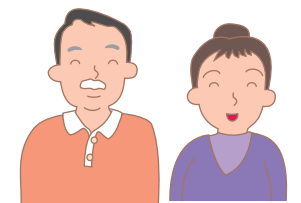
- 製作加工(工場内での軽作業:加工、組立、検査)

### 一般作業分野

- 屋外作業(清掃作業、農作業)
- 屋内作業(清掃作業、梱包作業、カート整理)

### サービス分野

- 社会活動(学童交通誘導、広報紙配布、遺跡発掘)



## 「請負・委任」と「シルバー派遣」の比較

項目	請負・委任	シルバー派遣
	時間に拘束されことなく自分のペースで働きたい方	決められた日数・時間等で定期的に働きたい方
仕事の期間・内容	臨時的・短期的な就業(概ね月10日程度以内)又は軽易な業務(週20時間未満のもの)	臨時的・短期的な就業(概ね月10日程度以内)又は軽易な業務(週20時間未満のもの)
雇用関係の有無	なし	あり(注) (労働契約は愛知県シルバー人材センター連合会と締結)
発注者の指揮命令	受けない	受ける
事故時に適用される保険	シルバー保険	労働者災害補償保険
発注者との契約当事者	各市町村シルバー人材センター	愛知県シルバー人材センター連合会
社会保険・雇用保険の適用	なし	なし
会員に対する報酬	配分金(雑所得)	賃金(給与所得)

(注) 派遣労働中(通勤途上を含む)のみ

## 注意事項

- 港湾運送業務、建設業務、警備業務、病院等における医療関係の業務につきましては派遣することができません。
- 高齢者にとって危険又は有害な作業等につきましては派遣することができません。
- 派遣登録していただいても必ず派遣されるわけではありません。
- 仕事の紹介を受けた場合、実際に就業するかどうかは本人の希望によります。
- 派遣先から、他の会員へ交代することについて要請のあった場合、それが適正であると判断されるときは、交代していただくこともあります。