

令和3年度事業報告

令和3年4月1日から令和4年3月31日まで

我が国の景気は、2021年9月末まで緊急事態宣言等が断続的に発出され力強さを欠きましたが、全ての都道府県において緊急事態宣言等が解除された10月以降、経済社会活動の段階的引上げに伴って景気は持ち直しの動きがでてきました。しかし、2022年初以降、新たなオミクロン株による感染が拡大し経済への影響は大きく、サービス業の分野での低迷が顕著です。今後も引き続き感染対策に万全を期して、経済社会活動を継続していくことが求められています。県内においても4月と7月から9月末までの2回県全域に感染拡大警報「富山アラート」が発出されるなど人流抑制や人数制限が設けられる状況となりました。

当センターの令和3年度事業の概要は下記の表のとおりです。

項目	令和3年度実績	令和2年度実績	対前年度比
会員数	340人	320人	103.2%
就業実人員	287人	282人	104.4%
就業率	84.4%	88.1%	95.8%
受託件数	5,308件	5,358件	99.1%
配分金額	115,542,784円	117,060,698円	96.7%
契約金額	148,263,189円	151,232,772円	98.7%
派遣事業	20,539,323円	16,168,113円	127.0%
補助金(国)	7,830,000円	7,830,000円	100.0%
〃(町)	7,832,800円	8,033,400円	97.5%

令和3年度、53人の新たな会員の入会があり、昨年度末と比較し20人増の会員総数340人となりました。会員数は平成30年から継続して会員の増加をみております。会員の増加理由をみますと24名が会員紹介による入会で全体の半数を占めています。そして、会員の増加によって新たに事業所等からの清掃業務の新規契約をみることができました。契約金額の実績では、コロナウィルス感染拡大の影響もあり、対前年比300万減の1億4,826万円で2年連続の減少となり残念な結果となり申し訳なく思います。しかしながら派遣事業の分野においてにおいて400万円増の契約を伸ばすことができ県内シルバー人材センターの傾向としては、請負・委任契約金額実績は厳しい社会状況ではありました。対前年比で増加をみたセンターは一部に限られております。派遣事業実績において、ほとんどのセンターにおいて契約金額が増加しています。

安全就業の方では、賠償事故が16件、前年比3件増加となり、さらなる安全就業に努力をしていなければなりません。事故防止に作業前のミーティングや安全装備品着用の徹底と就業中の安全パトロール、事故防止対策の研修等を強化し安全就業に万全を期す必要があります。委員会活動につきましては、総務委員会ではショッピングセンターでの会員募集等についてPRを行いました。事業委員会では、会員の就業に向けた3回の技能講習会、会員の取得ポイントの案内を行いました。広報・地域活動委員会ではシルバーだよりを2回、ニュースレターを3回発行しました。安全・適正就業委員会では、安全パトロール、パトロールでの安全対策の実施状況の確認と危険排除について就業会員に周知しました。会員の皆さんには今後一層のご支援、ご協力をお願い申し上げます。以下、令和3年度の事業状況を報告いたします。

1. 会員の現況 (令和4年3月31日現在)

(1) 会員数

男 246 人 女 94 人 合計 340 人

(2) 会員の地区別構成

地区名	男(人)	女(人)	計(人)	地区名	男(人)	女(人)	計(人)
入善	44	15	59	梶山	29	13	42
上原	23	11	34	横山	15	4	19
青木	23	11	34	舟見	13	2	15
飯野	53	16	69	野中	5	6	11
小摺戸	17	6	23				
新屋	24	10	34	計	246	94	340

(3) 会員の年齢別構成

年 齢	男 (人)	女 (人)	計 (人)
60歳～64歳	12	13	25
65歳～69歳	45	12	57
70歳～74歳	82	37	119
75歳～79歳	71	20	91
80歳以上	36	12	48
計	246	94	340
平均年齢	74.0 歳	72.6 歳	73.6 歳

(4) 在会期間別会員数

期 間	男 (人)	女 (人)	計 (人)
1年未満	26	24	50
1年以上2年未満	25	8	33
2年以上4年未満	46	22	68
4年以上6年未満	36	3	39
6年以上8年未満	16	6	22
8年以上10年未満	21	8	29
10年以上	76	23	99
計	246	94	340

(5) 会員の入退会状況

年 月	入 会 (人)			退 会 (人)			会員現在数 (人)		
	男	女	計	男	女	計	男	女	計
令和3年4月	4	2	6	3	3	6	240	80	320
5月	3	1	4	3	3	6	240	78	318
6月	2	2	4	1	1	2	241	79	320
7月	2	1	3	1	0	1	242	80	322
8月	0	0	0	0	0	0	242	80	322
9月	1	0	1	1	1	2	242	79	321
10月	1	3	4	0	0	0	243	82	325
11月	3	1	4	2	0	2	244	83	327
12月	0	0	0	1	2	3	243	81	324
令和4年1月	2	1	3	1	1	2	244	81	325
2月	4	8	12	0	0	0	248	89	337
3月	5	7	12	7	2	9	246	94	340
計	27	26	53	20	13	33			

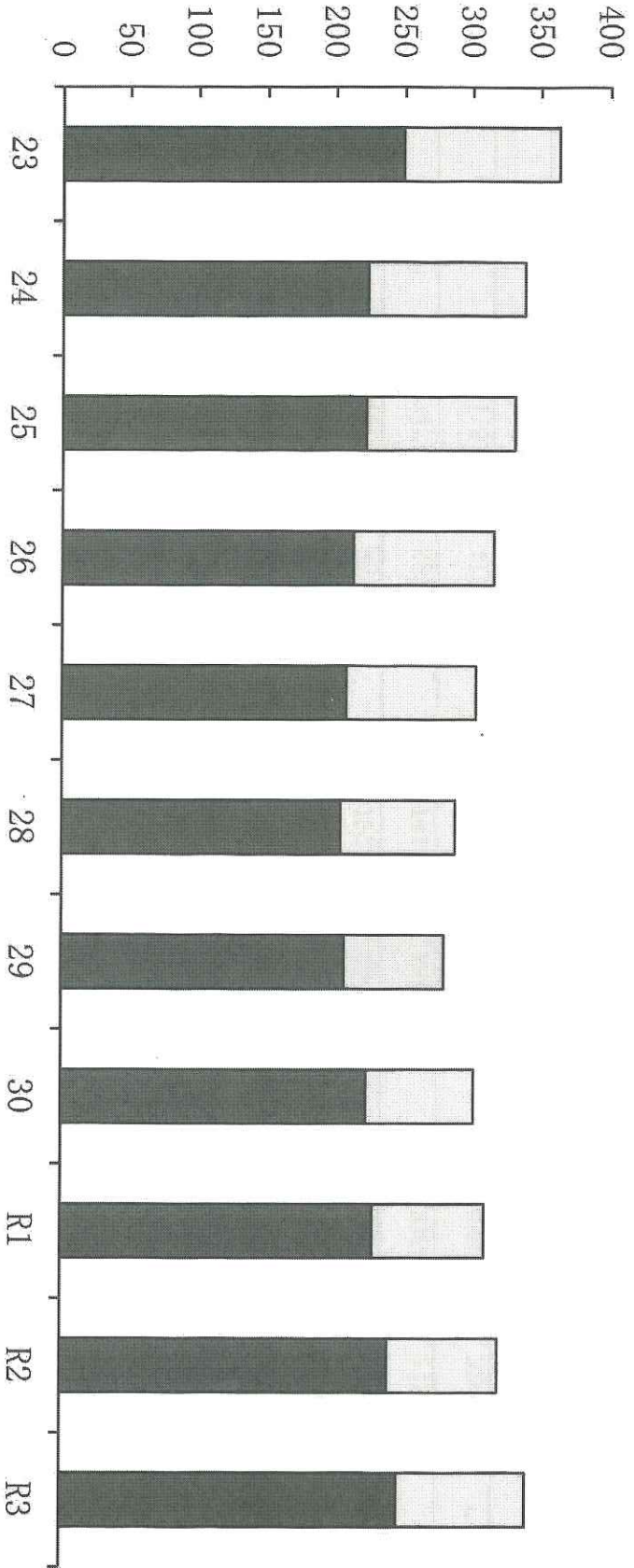
(6) 年齢階層・性別就業実人員

階 層	男 (人)	女 (人)	計 (人)
60歳～64歳	7	10	17
65歳～69歳	34	14	48
70歳～74歳	66	32	98
75歳～79歳	63	18	81
80歳以上	33	10	43
計	203	84	287
派遣事業含む	229	88	317
就業率	82.5%	89.4%	84.4%
派遣事業含む 就業率	93.1%	93.6%	93.2%

図表 1

年度別会員数の推移

会員数 (人)



年度	23	24	25	26	27	28	29	30	R1	R2	R3
男性	249	223	222	213	208	204	207	223	228	239	246
女性	114	115	109	103	95	84	73	79	82	81	94
合計	363	338	331	316	303	288	280	302	310	320	340

2. 事業実績

(1) 月別就業実績

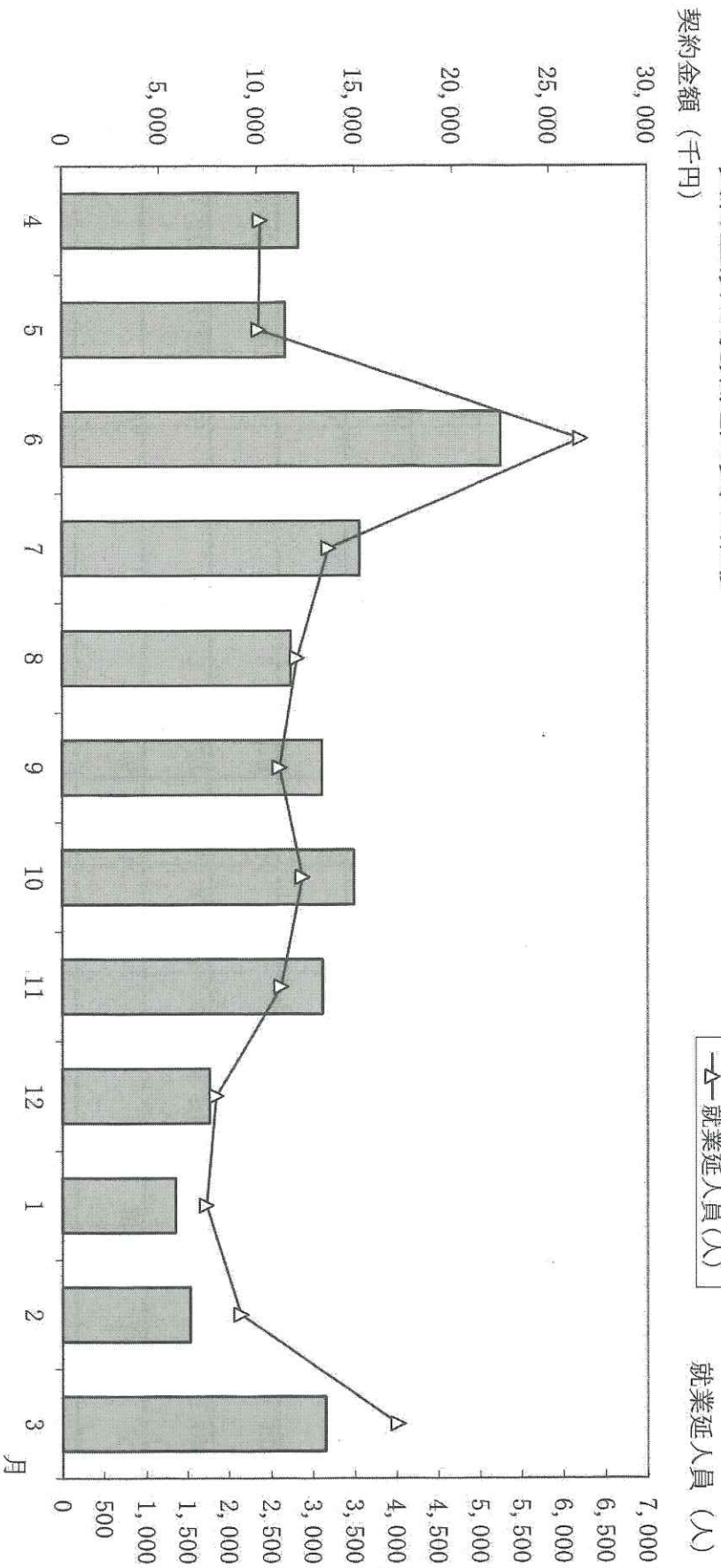
(単位：円)

月別 月	受託 件数	就業延 日人員	契 約 金 額			契 約 公 共	契 約 金 額		内 訳
			配分金	事務費	材料費		計	民間事業所	
4	255	2,378	9,554,370	764,058	1,824,605	12,143,033	4,251,292	3,470,555	4,421,186
5	253	2,357	9,589,098	764,541	1,113,873	11,467,512	4,204,336	4,307,469	2,955,707
6	1,384	6,213	15,427,667	1,361,825	5,742,107	22,531,599	5,886,980	4,655,180	11,989,439
7	439	3,192	12,152,622	979,225	2,139,130	15,270,977	4,925,521	4,262,937	6,082,519
8	401	2,811	9,519,161	776,149	1,441,143	11,736,453	4,164,105	3,454,196	4,118,152
9	388	2,607	10,498,479	846,007	1,987,567	13,332,053	4,029,059	3,213,152	6,089,842
10	324	2,878	11,757,197	939,130	2,272,956	14,969,283	6,159,686	3,708,753	5,100,844
11	303	2,624	10,676,117	851,170	1,829,757	13,357,044	4,568,144	3,426,622	5,362,278
12	185	1,849	6,574,747	527,121	467,794	7,569,662	3,243,346	3,112,241	1,214,075
1	203	1,732	5,018,116	417,324	378,259	5,813,699	2,847,695	2,324,510	641,494
2	343	2,141	5,312,203	460,608	798,172	6,570,983	2,714,749	2,483,607	1,372,627
3	830	4,018	9,463,007	830,845	3,207,039	13,500,891	4,794,059	3,151,288	5,555,544
計	5,308	34,800	115,542,784	9,518,003	23,202,402	148,263,189	51,788,972	41,570,510	54,903,707
平均	442	2,900	9,628,565	793,167	1,933,534	12,355,266	4,315,748	3,464,209	4,575,309

図表 1

月別就業実績

契約金額と就業延人員の推移



月	4	5	6	7	8	9	10	11	12	1	2	3
契約金額(千円)	12,143	11,468	22,532	15,271	11,736	13,332	14,969	13,357	7,570	5,814	6,571	13,501
就業延人員(人)	2,378	2,357	6,213	3,192	2,811	2,607	2,878	2,624	1,849	1,732	2,141	4,018

(2) 職群別就業状況

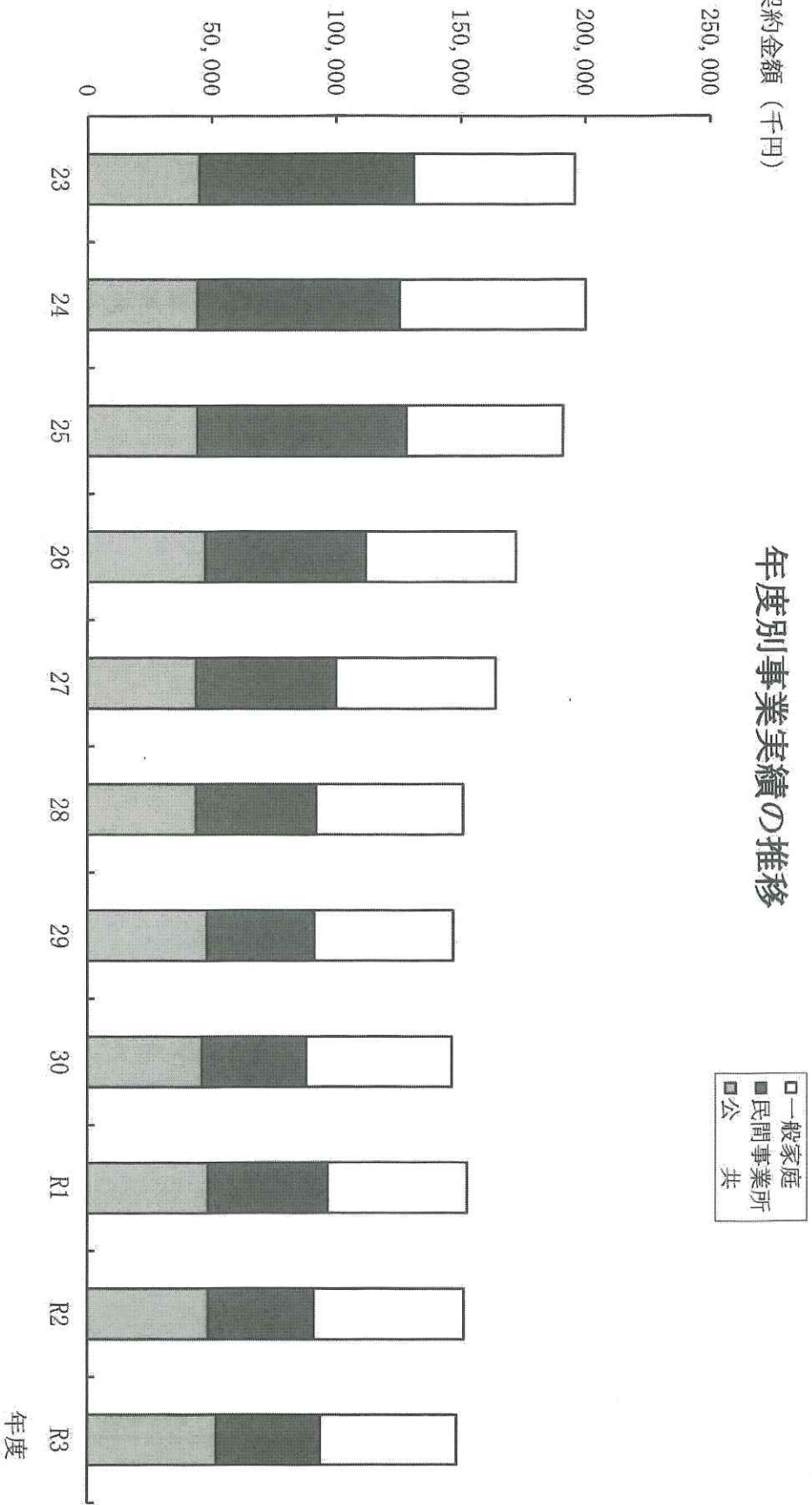
(単位：円)

受託区分	公 共			民 間 事 業 所			一 般 家 庭			計			
	件数	延人員	配分金	件数	延人員	配分金	件数	延人員	配分金	件数	延人員	配 分 金 金額 比率	
職 群 別													
技 術 群	0	0	0	0	0	0	0	0	0	0	0	0.0	
技 能 群	78	374	1,558,839	221	547	3,104,072	2,929	10,839	27,535,800	3,228	11,760	32,198,711	27.9
事務管理群	24	25	164,405	23	379	2,252,919	5	5	11,446	52	409	2,428,770	2.1
管 理 群	321	6,885	27,105,230	85	2,055	9,710,197	2	0	0	408	8,940	36,815,427	31.9
折衝外交群	36	346	2,694,448	2	86	171,660	0	0	0	38	432	2,866,108	2.5
一 般 作 業 群	403	4,948	13,147,434	305	2,874	10,701,523	685	2,048	7,437,858	1,393	9,870	31,286,815	27.1
サ ー ビ ス 群	0	0	0	189	3,389	9,946,953	0	0	0	189	3,389	9,946,953	8.6
計	862	12,578	44,670,356	825	9,330	35,887,324	3,621	12,892	34,985,104	5,308	34,800	115,542,784	100.0
受託区分比	38.7 %			31.1 %			30.3 %			100 %			

図表 2

契約金額 (千円)

年度別事業実績の推移



年度	23	24	25	26	27	28	29	30	R1	R2	R3
公 共	44,863	44,133	44,074	47,332	43,521	43,566	48,136	45,975	48,596	48,645	51,789
民間事業所	86,261	81,252	84,053	64,762	56,444	48,283	42,947	41,817	47,896	42,216	41,571
一般家庭	64,528	74,637	62,893	59,977	63,891	59,093	55,848	58,533	55,950	60,372	54,904
合 計	195,652	200,022	191,020	172,071	163,856	150,942	146,931	146,325	152,442	151,233	148,264

3. 会議の開催状況

(1) 総会

回数	開催年月日	開催場所	議 題	会員総数 298 人
第 26 回 定 時 総 会	令和 3 年 5 月 31 日	入善まちな か交流施設 うるおい館	第 1 号議案 令和 2 年度事業報告について 第 2 号議案 令和 2 年度収支決算について 監事監査報告 第 3 号議案 定款の一部変更について 第 4 号議案 役員を選任について 報告第 1 号 令和 2 年度補正予算について 報告第 2 号 令和 3 年度事業計画について 報告第 3 号 令和 3 年度収支予算について	出席総数 217 人 内訳 本人出席 31 人 委任状 186 人 議決権行使 19 人

(2) 理事会

回数	開催年月日	開催場所	審 議 事 項	理事数	出席数
第 1 回	令和 3 年 4 月 28 日	入善まちな か交流施設 うるおい館	議案第 1 号 会員入退会者の承認について 議案第 2 号 役員候補者の決定について 議案第 3 号 ① 第 26 回定時総会の日時及び場 所について ② 第 26 回定時総会の書面による 議決権行使等について 議案第 4 号 第 26 回定時総会提出議案について (監査報告) ① 令和 2 年度事業報告について ② 令和 2 年度決算について ③ 定款の一部変更について ④ 役員候補者の決定について	15 人	12 人

			議案第 5 号 令和 3 年度優良会員表彰及び感謝状 贈呈者について		
第 2 回	令和 3 年 5 月 31 日	入善まちな か交流施設 うるおい館	1. 執行部役員の選任について	15 人	13 人
第 3 回	令和 3 年 7 月 27 日	入善まちな か交流施設 うるおい館	議案第 1 号 会員入退会者の承認について 協議事項 各委員会活動報告について 報告事項 事業実施状況報告(令和 3 年 6 月末)	15 人	12 人
臨時	令和 3 年 10 月 6 日	入善まちな か交流施設 うるおい館	1. 作業事故について	15 人	13 人
第 4 回	令和 3 年 11 月 30 日	入善まちな か交流施設 うるおい館	議案第 1 号 会員入退会者の承認について 報告事項 中間監査報告(4月~9月)について 代表理事及び専務理事職務執行報告 各委員会活動状況について 上半期事故報告について	15 人	12 人
第 5 回	令和 4 年 3 月 29 日	入善まちな か交流施設 うるおい館	議案第 1 号 会員入退会者の承認について 議案第 2 号 令和 3 年度補正予算について 議案第 3 号 令和 4 年度事業計画書及び収支予算 書について 議案第 4 号 役員賠償保険契約内容の承認につい て	15 人	14 人

			議案第5号 給与規程の一部改正について 議案第6号 職員の定年に関する規則及び臨時職員取扱規則について 議案第7号 職員就業規則について 議案第8号 役員選考委員の選考について 報告事項 代表理事及び専務理事職務執行報告 インボイス制度について		
--	--	--	--	--	--

(3) 監査会等

開催年月日	開催場所	監査内容
令和3年4月21日	老人福祉センター	あおぞら経営 令和2年度決算監査指導
令和3年4月22日	同上	令和2年度 決算監事監査
令和3年6月21日	同上	あおぞら経営 定期報告指導
令和3年10月28日	同上	あおぞら経営中間監査指導
令和3年11月12日	同上	中間監事監査
令和4年2月24日	同上	あおぞら経営 令和3年度決算指導
令和4年3月18日	同上	あおぞら経営 令和4年度定期指導

(4) 地域委員会

回数	開催年月日	開催場所	協議事項	委員数	出席数
第1回	令和3年5月17日	老人福祉センター	第26回定時総会の出欠確認等	17名	16名

(5) 専門委員会

委員会名	開催年月日	開催場所
第1回広報・地域活動委員会	令和3年6月22日	老人福祉センター
第1回事業委員会	令和3年6月22日	同上

第1回総務委員会	令和3年7月1日	老人福祉センター
第1回安全・適正就業委員会	令和3年7月21日	同上
第2回総務委員会	令和3年10月21日	同上
第2回事業委員会	令和3年11月2日	同上
第2回広報・地域活動委員会	令和3年11月9日	同上
第2回安全・適正就業委員会	令和3年11月19日	同上
第3回各委員会	中止	新型コロナウイルス感染症防止に基づく中止

○ 安全・適正就業推進講習会

開催年月日	開催場所	講習内容
令和4年3月8日	中止	新型コロナウイルス感染症防止に基づく中止

○ 安全パトロール実施状況

回数	巡回年月日	巡回人員	巡回箇所	指導内容等
第1回	令和3年6月10日	4人	4ヶ所	指差呼称・安全保護具・飛石対策(カーネット使用について)・熱中症・蜂対策
第2回	令和3年7月30日	4人	4ヶ所	指差呼称・安全保護具(防除服装)・熱中症・飛石対策(カーネット使用について)・蜂対策
第3回	令和3年9月10日	4人	7ヶ所	指差呼称・安全保護具・熱中症・飛石対策(カーネット使用について)・蜂対策
第4回	令和3年9月28日	4人	4ヶ所	指差呼称・安全保護具・飛石対策(カーネット使用について)・チェーンソー使用時防護服・蜂対策
第5回	令和3年10月28日	4人	5ヶ所	指差呼称・安全保護具・飛石対策(カーネット使用について)・チェーンソー使用時防護服・蜂対策

○ 広報編集委員会

回数	開催年月日	開催場所	協議事項	委員数	出席数
第1回	令和3年6月22日	老人福祉センター会議室	会報45号の企画について	4人	4人
第2回	令和3年6月30日	同上	会報45号の編集について	4人	3人
第3回	令和3年7月14日	同上	会報45号の編集について	4人	3人
第4回	令和3年11月9日	同上	会報46号の企画について	4人	4人
第5回	令和3年11月30日	同上	会報46号の編集について	4人	3人
第6回	令和3年12月10日	同上	会報46号の編集について	4人	3人

○ 会報「シルバーだより にゅうぜん」の発行

第45号 令和3年8月1日発行	第46号 令和4年1月1日発行
-----------------	-----------------

(6) 趣旨普及啓発活動等

○ 町の広報機関誌「広報 入善」への掲載

令和3年4月号	令和3年5月号	令和3年6月号	令和3年8月号
令和3年11月号	令和4年1月号	令和4年2月号	令和4年3月号

○ 普及活動

開催年月日	活動先等	活動内容
令和3年4月15日	入善ショッピングセンターコスモ21	「シルバーデー」に伴い会員募集・活動紹介
令和3年6月15日	同上	同上
令和3年8月17日	同上	同上
令和3年10月8日	水の小径	「シルバーの日」ボランティア活動
令和3年10月15日	入善ショッピングセンターコスモ21	「シルバーデー」に伴い会員募集・活動紹介
令和3年12月15日	同上	同上
令和4年3月22日	新聞購読世帯(折込)	会員・就業募集チラシ
令和4年3月28日	町内施設等	会員・就業募集ポスター掲示

(7) 職群班会議等

開催年月日	職群班別	協議事項	出席数
令和3年5月25日	防除班会議	春季防除について	12名
令和4年1月26日	防除班会議	冬季防除について	13名

(8) その他研修・講習、会議等

①研修・講習会

高齢者活躍人材確保育成事業

会議等行事内容	開催年月日	開催場所
刈払機作業スタッフ講習	令和3年6月15日	老人福祉センター
剪定スタッフ講習	令和3年6月24、25日	同上
クリーンスタッフ講習	令和3年10月27、28日	入善まちなか交流施設うるおい館

講習会

会議等行事内容	開催年月日	開催場所
剪定講習	令和3年4月13日	老人福祉センター
網戸張替講習	令和3年6月29日	同上
野菜作り講習	令和3年7月30日	入善まちなか交流施設うるおい館
キャリアアップ講習(派遣会員)	令和3年11月4、12、16日	入善自動車学校

②関係団体等の会議等

会議名	開催年月日	開催場所
第1回安全・適正就業対策推進委員会	令和3年4月16日	富山市 ボルファートとやま
令和3年度県シ連第26回定時総会	令和3年6月22日	同上
安全・適正就業推進大会	令和3年7月13日	同上
第2回専務理事・局長会議	令和3年7月20日	同上
第1回会員拡大・就業拡大推進大会	令和3年8月4日	同上
第3回専務理事・局長会議	令和3年10月26日	同上
インボイス制度対策セミナー	令和3年11月15日	入善まちなか交流施設うるおい館
経理・会計担当者会議	令和3年11月16日	富山市 ボルファートとやま
第2回会員拡大・就業拡大推進委員会	令和3年12月17日	富山県民共生センターサンフォルテ
第1回理事長会議	令和4年1月25日	富山市 ボルファートとやま
第4回専務理事・局長会議	令和4年1月26日	同上
第2回理事長会議	令和4年2月16日	同上
インボイス制度対応検討会議	令和4年3月1日	同上