

# 小田原市シルバー人材センター 入会説明会のご案内

令和8年1月20日(火)

午後1時30分から午後3時30分

おだわら市民交流センターUMECO

※ 申込みは、お電話またはホームページから

(2月以降の予定はホームページをご覧ください)

**あなたも技術や経験を活かして一緒に楽しく働きませんか。**

**こんなシルバーさん大歓迎！**

- 小田原市にお住まいで、60歳以上の健康で働く意欲のある方
- 健康のために身体を動かしたい方
- ちょっとしたお小遣いが欲しい方
- 余暇を新たな仲間と楽しみたい方

**働くこと以外の楽しみも！**

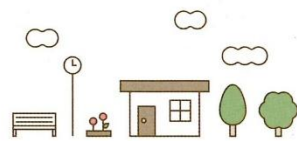
会員向け講習会やボランティア活動、英会話教室、自主トレサークルなども実施しています。これらを通じて新しい仲間を作ることにより、生きがいや健康維持を目的に活動しています。新たな楽しみを見つけてみませんか？

**公益社団法人小田原市シルバー人材センター  
事務局 TEL 0465-49-2333**

〒256-0816 小田原市酒匂 2-23-15 生きがいふれあいセンターいそしぎ内  
ホームページ <https://webc.sjc.ne.jp/odawara/>



・ 小田原市シルバー人材センターの  
・ 会員になりませんか？ ・



① まずはお電話で相談ください

☎0465-49-2333

どんな活動なの？  
入会の方法は？

② 詳しくはHPをチェック

仕事の種類、入会  
手続き、サークル  
活動、会報が載っ  
ています



入会お申込み

③ 説明会に参加を

月2回開催  
事前予約をお願いします  
私たちがサポートします！

こんな方を歓迎します

- 小田原市にお住まいの方
- 原則60才以上の方
- 働く意欲のある方
- センターの趣旨に賛同する方



小田原市シルバー人材センターのスタッフ

年会費 1,200円

就業中に万が一ケガを  
された場合は、『シル  
バー団体傷害保険』  
で対応します。

収入につながる

※令和7年9月実績

主な仕事  
はこちら



就業会員の  
収入イメージ

平均収入 約56,000円/月

収入例1 事務、カート整理、清掃など

1日4,648円×週3日×4週=55,776円

収入例2 植木職人など技能系

1日8,400円×週3日×4週=100,800円

税金は？

基礎控除(48万円)の他に、必要経費として55万円の控除があります。  
(今後、拡大される予定となっています。)

仲間につながる



● 会員バス旅行 ●

観光や食事を通じて、会員ど  
うしの親睦も深まります。

● 女性ランチ会 ●

気軽に参加できて、素敵なた  
ちながりが広がります。



● 自主トレサークル ●

健康維持を目的に週1  
回、仲間と運動を楽しみ  
ます。



地域につながる

● 除草・植木ボランティア ●

毎回、多くの会員  
が集まり、公共施  
設や保育園など  
で草取りや植木  
の剪定を行って  
います。



● 英語で読み聞かせボランティア ●



小学生を対象に  
シルバー人材セン  
ターの会員が英  
語朗読をしてい  
ます。