

# 令和5年度事業報告

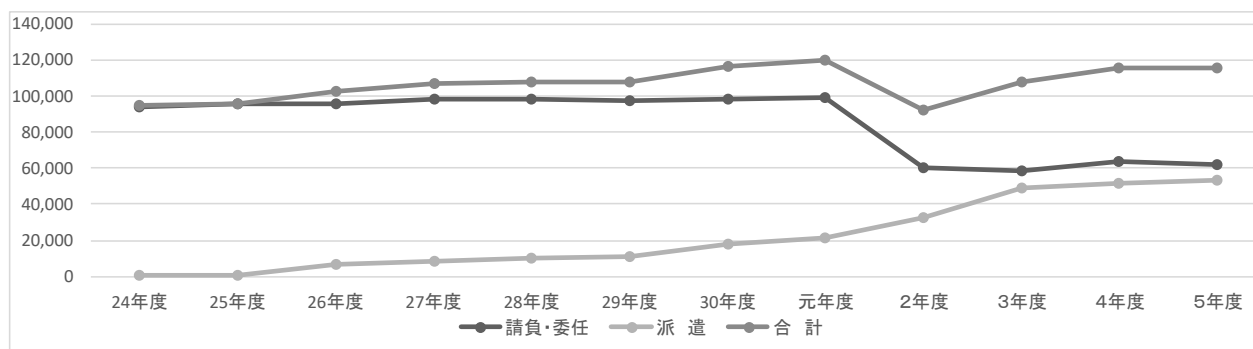
## 1. 目標数値の達成状況

項目	目標	実績
会員数	215人	183人
就業延人員	21,500人	20,868人
	内請負・委任 13,500人	内請負・委任 13,141人
	内派遣 8,000人	内派遣 7,727人
就業率	86.0%	77.4%
契約金額	126,000千円	115,482千円
	内請負・委任 69,000千円	内請負・委任 61,797千円
	内派遣 57,000千円	内派遣 53,685千円

## 2. 年度別契約金額の推移

(単位:千円)

区分	24年度	25年度	26年度	27年度	28年度	29年度	30年度	元年度	2年度	3年度	4年度	5年度
請負・委任	93,989	95,628	95,537	98,425	98,148	97,214	98,251	98,832	60,122	58,927	63,860	61,797
派遣	969	529	6,820	8,223	9,766	10,854	18,126	21,517	32,464	48,785	51,966	53,685
合計	94,958	96,157	102,357	106,648	107,914	108,068	116,377	120,349	92,586	107,712	115,826	115,482

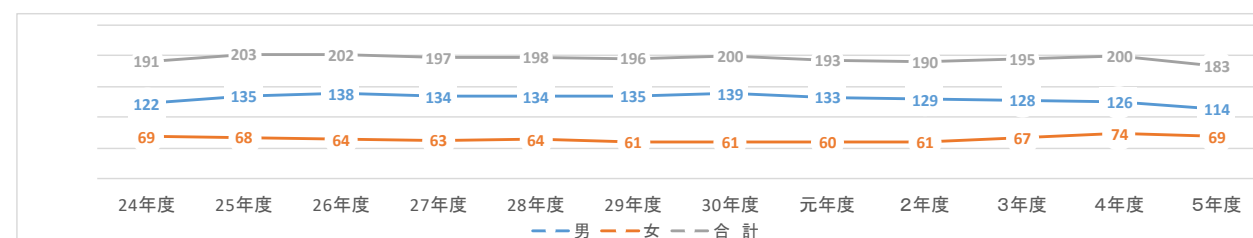


## 3. 会員数

区分	4年度末	入会者数	退会者数	5年度末	最高年齢	平均年齢
男性	126	15	27	114	86	74.7
女性	74	11	16	69	89	73.4
合計	200	26	43	183	—	74.2

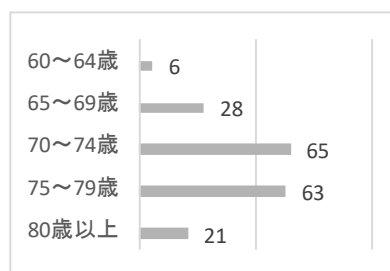
## 4. 年度別会員数の推移

区分	24年度	25年度	26年度	27年度	28年度	29年度	30年度	元年度	2年度	3年度	4年度	5年度
男	122	135	138	134	134	135	139	133	129	128	126	114
女	69	68	64	63	64	61	61	60	61	67	74	69
合計	191	203	202	197	198	196	200	193	190	195	200	183
平均年齢	69.8	70.2	70.6	71.1	71.5	71.9	72.5	73.1	73.5	73.9	74.0	74.2



### 5. 会員の年齢別男女構成

区分	男性	女性	合計	構成比
60～64歳	4	2	6	3.3%
65～69歳	16	12	28	15.3%
70～74歳	34	31	65	35.5%
75～79歳	44	19	63	34.4%
80歳以上	16	5	21	11.5%
合計	114	69	183	100.0%



### 6. 受注件数

区分	請負・委任	派遣	合計
4年度	671	41	712
5年度	618	41	659
増減	△ 53	0	△ 53

### 7. 契約金額

(単位:千円)

区分	請負・委任	派遣	合計
4年度	63,860	51,966	115,826
5年度	61,797	53,685	115,482
増減	△ 2,063	1,719	△ 344

### 8. 就業延人員

区分	請負・委任	派遣	合計
4年度	13,066	7,647	20,713
5年度	13,141	7,727	20,868
増減	75	80	155

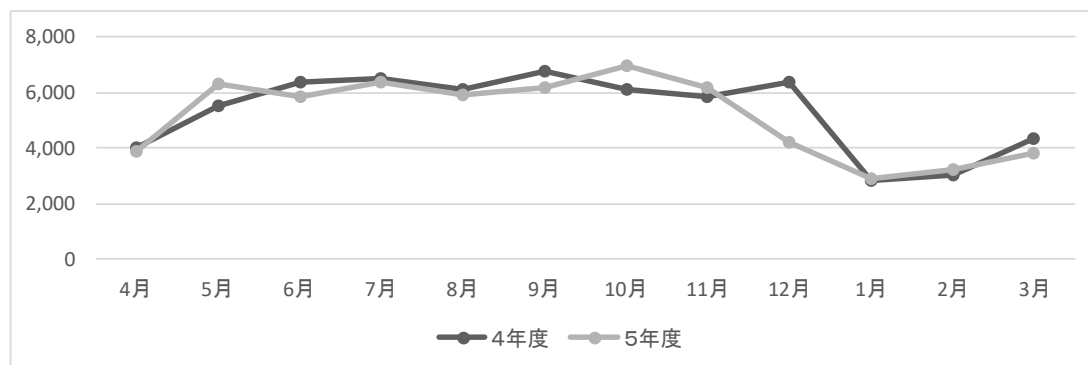
### 9. 就業率(請負・委任+派遣) (会員数は退会者を含む)

区分	会員数	就業実人員	就業率
4年度	223	178	79.8%
5年度	226	175	77.4%
増減	3	△ 3	-2.4%

### 10. 月別事業実績(請負・委任)

(単位:千円)

区分	4月	5月	6月	7月	8月	9月	10月	11月	12月	1月	2月	3月	合計
4年度	4,009	5,549	6,376	6,510	6,128	6,797	6,125	5,826	6,396	2,811	3,021	4,312	63,860
5年度	3,902	6,337	5,816	6,391	5,931	6,143	6,991	6,198	4,197	2,894	3,215	3,782	61,797



1 1. 職群別事業実績(請負・委任)

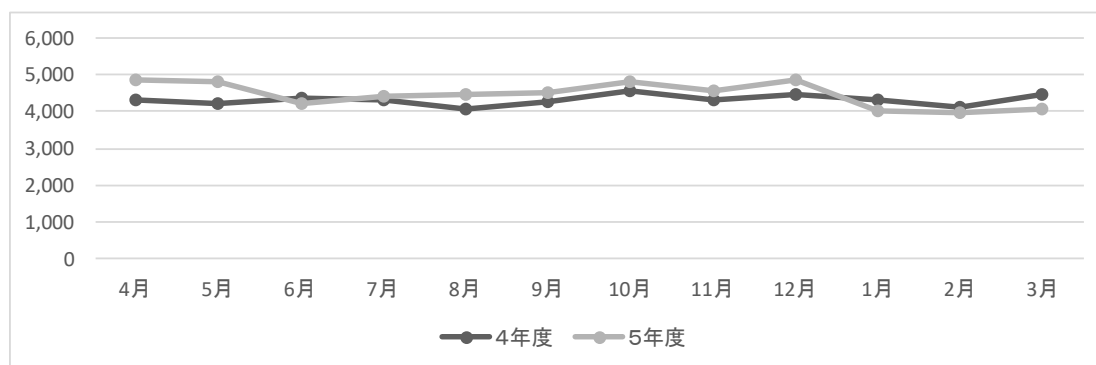
(単位:円)

事業別		項目	受注件数	就業延人員	配分金	事務費	材料費	合計
民間		公共事業	104	9,745	35,594,603	4,271,255	4,086,997	43,952,855
		一般企業	110	1,839	6,105,740	732,647	515,046	7,353,433
		家庭・個人	403	1,397	7,073,130	848,415	2,502,620	10,424,165
		独自事業	1	160	58,999	7,201	0	66,200
合計			618	13,141	48,832,472	5,859,518	7,104,663	61,796,653
分類別	技能群	植木の剪定、障子張り、小物販売等業務	197	889	4,979,797	597,592	1,592,270	7,169,659
	事務群	宛名書、上水道水質日常検査等業務	19	1,669	425,890	51,105	0	476,995
	管理群	駐輪駐車場管理、公民館管理等業務	9	5,268	24,340,531	2,920,840	615,604	27,876,975
	折衝・外交群	チラシ配布等業務	15	334	927,986	111,357	0	1,039,343
	一般作業群	清掃、除草、刈払い除草等業務	374	4,961	18,122,128	2,174,291	4,896,789	25,193,208
	サービス群	家事援助サービス等業務	4	20	36,140	4,333	0	40,473

1 2. 月別事業実績(派遣)

(単位:千円)

区分	4月	5月	6月	7月	8月	9月	10月	11月	12月	1月	2月	3月	合計
4年度	4,337	4,224	4,380	4,315	4,086	4,290	4,571	4,345	4,473	4,312	4,142	4,491	51,966
5年度	4,878	4,833	4,218	4,427	4,480	4,525	4,797	4,594	4,884	4,019	3,958	4,072	53,685



1 3. 職群別事業実績(派遣)

(単位:円)

事業別		項目	受注件数	就業延人員	会員賃金	手数料等	合計
民間		公共事業	8	2,585	14,710,655	4,286,747	18,997,402
		一般企業	33	5,142	26,888,250	7,799,757	34,688,007
		家庭・個人	0	0	0	0	0
合計			41	7,727	41,598,905	12,086,504	53,685,409
分類別	事務的職業	施設受付	2	122	895,136	246,683	1,141,819
	サービスの職業	施設管理	1	317	1,496,800	410,974	1,907,774
	運搬・清掃等の職業	学校業務員、施設清掃、製品梱包	30	6,778	37,178,280	10,789,776	47,968,056
	その他	農業、社会福祉	8	510	2,028,689	639,071	2,667,760