

令和3年度事業報告

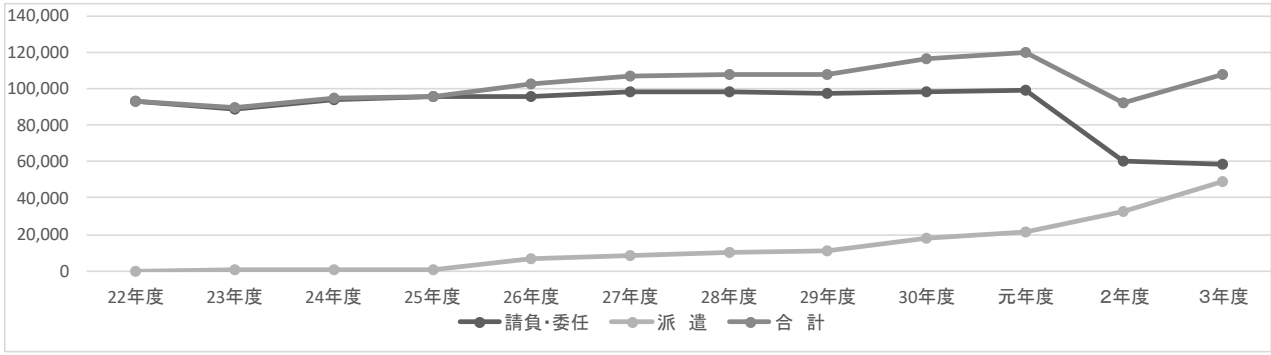
1. 目標数値の達成状況

項目	目標(派遣含む)	実績(派遣含む)
会員数	230人	195人
就業延人員	22,000人(25,600人)	12,858人(20,398人)
就業率	91%	84.1%
契約金額	99,000千円(125,000千円)	58,927千円(107,712千円)

2. 年度別契約金額の推移

(単位:千円)

区分	22年度	23年度	24年度	25年度	26年度	27年度	28年度	29年度	30年度	元年度	2年度	3年度
請負・委任	93,073	88,772	93,989	95,628	95,537	98,425	98,148	97,214	98,251	98,832	60,122	58,927
派遣	93	863	969	529	6,820	8,223	9,766	10,854	18,126	21,517	32,464	48,785
合計	93,166	89,635	94,958	96,157	102,357	106,648	107,914	108,068	116,377	120,349	92,586	107,712

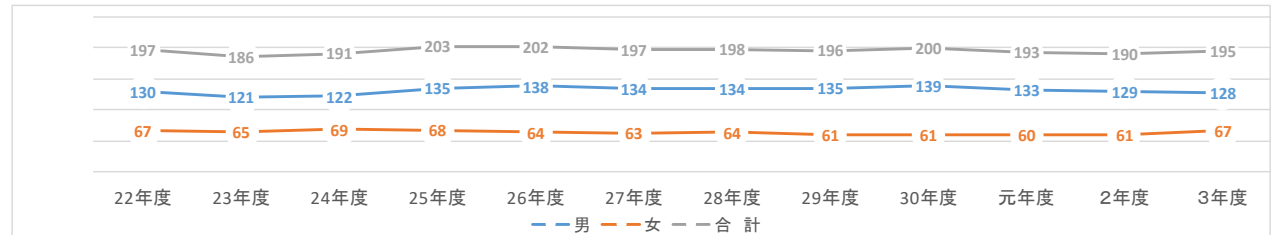


3. 会員数

区分	2年度末	入会者数	退会者数	3年度末	最高年齢	平均年齢
男性	129	13	14	128	89	74.6
女性	61	11	5	67	87	72.6
合計	190	24	19	195	—	73.9

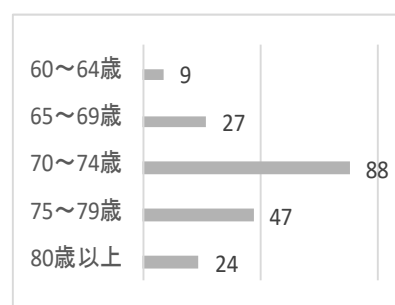
4. 年度別会員数の推移

区分	22年度	23年度	24年度	25年度	26年度	27年度	28年度	29年度	30年度	元年度	2年度	3年度
男	130	121	122	135	138	134	134	135	139	133	129	128
女	67	65	69	68	64	63	64	61	61	60	61	67
合計	197	186	191	203	202	197	198	196	200	193	190	195
平均年齢	70.4	69.9	69.8	70.2	70.6	71.1	71.5	71.9	72.5	73.1	73.5	73.9



5. 会員の年齢別男女構成

区分	男性	女性	合計	構成比
60～64歳	5	4	9	4.6%
65～69歳	15	12	27	13.9%
70～74歳	54	34	88	45.1%
75～79歳	34	13	47	24.1%
80歳以上	20	4	24	12.3%
合計	128	67	195	100.0%



6. 受注件数

区分	請負・委任	派遣	合計
2年度	685	50	735
3年度	659	41	700
増減	△26	△9	△35

7. 契約金額

(単位:千円)

区分	請負・委任	派遣	合計
2年度	60,122	32,464	92,586
3年度	58,927	48,785	107,712
増減	△1,195	16,321	15,126

8. 就業延人員

区分	請負・委任	派遣	合計
2年度	12,722	5,285	18,007
3年度	12,858	7,540	20,398
増減	136	2,255	2,391

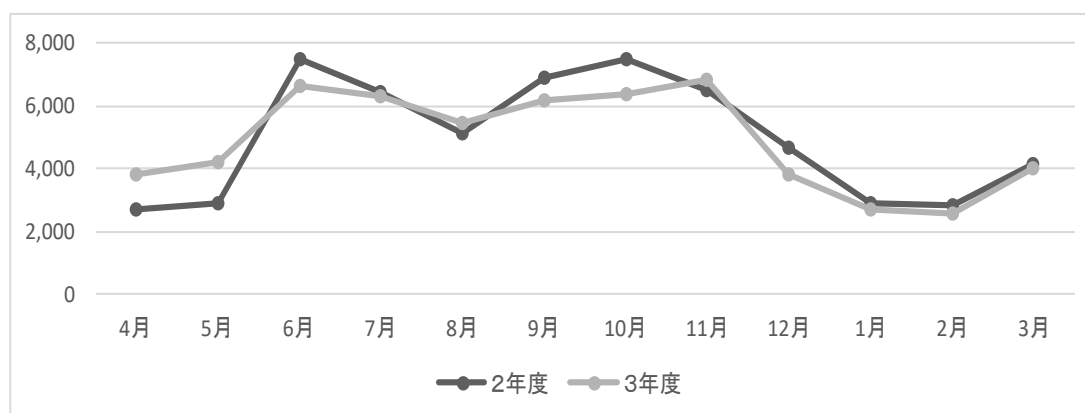
9. 就業率(請負・委任+派遣)(会員数は退会者を含む)

区分	会員数	就業実人員	就業率
2年度	212	172	81.1%
3年度	214	180	84.1%
増減	2	8	3.0%

10. 月別事業実績(請負・委任)

(単位:千円)

区分	4月	5月	6月	7月	8月	9月	10月	11月	12月	1月	2月	3月	合計
2年度	2,687	2,906	7,494	6,424	5,144	6,920	7,501	6,514	4,666	2,899	2,825	4,142	60,122
3年度	3,831	4,224	6,620	6,292	5,484	6,152	6,399	6,804	3,804	2,724	2,597	3,996	58,927



1 1. 職群別事業実績(請負・委任)

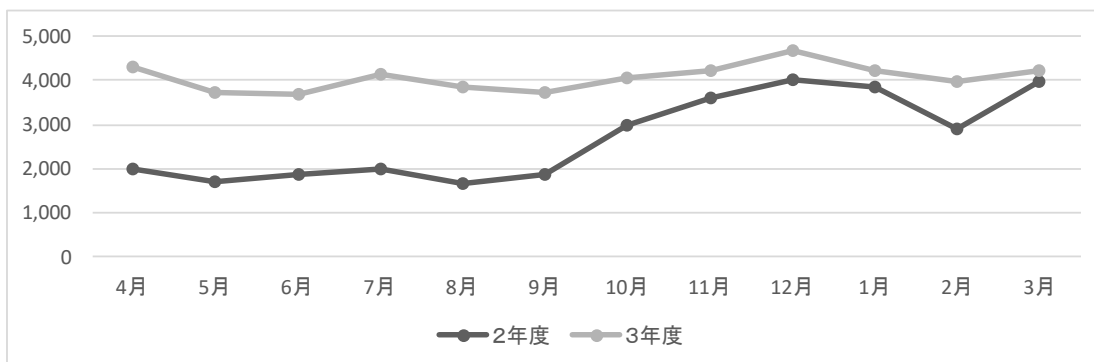
(単位:円)

項目		受注件数	就業延人員	配分金	事務費	材料費	合計	
事業別	公共事業	98	9,272	32,302,894	3,230,469	4,627,497	40,160,860	
	民間							
	一般企業	102	1,941	6,777,096	689,979	360,417	7,827,492	
	家庭・個人	459	1,645	7,835,536	784,567	2,318,467	10,938,570	
	独自事業	0	0	0	0	0	0	
合計		659	12,858	46,915,526	4,705,015	7,306,381	58,926,922	
職群別	技術群	陶芸作品作製販売等業務	0	0	0	0	0	
	技能群	植木の剪定、襖張り、障子張り等業務	215	832	5,279,392	527,865	1,722,558	7,529,815
	事務群	宛名書、上水道水質日常検査等業務	3	1,484	250,670	25,067	0	275,737
	管理群	駐輪駐車場管理、公民館管理等業務	7	4,733	20,957,095	2,095,709	642,801	23,695,605
	折衝・外交群	水道メーター検針、チラシ配布等業務	22	717	2,115,298	223,569	0	2,338,867
	一般作業群	清掃、除草、刈払い・除草等業務	407	5,080	18,287,421	1,830,240	4,941,022	25,058,683
	サービス群	家事援助サービス等業務	5	12	25,650	2,565	0	28,215

1 2. 月別事業実績(派遣)

(単位:千円)

区分	4月	5月	6月	7月	8月	9月	10月	11月	12月	1月	2月	3月	合計
2年度	1,990	1,720	1,885	2,005	1,662	1,863	2,980	3,582	4,006	3,867	2,911	3,993	32,464
3年度	4,314	3,722	3,672	4,147	3,832	3,728	4,050	4,201	4,688	4,236	3,960	4,235	48,785



1 3. 職群別事業実績(派遣)

(単位:円)

項目		受注件数	就業延人員	会員賃金	手数料等	合計	
事業別	公共事業	8	2,598	13,665,123	4,006,290	17,671,413	
	民間						
	一般企業	33	4,942	23,885,905	7,227,595	31,113,500	
	家庭・個人	0	0	0	0	0	
合計		41	7,540	37,551,028	11,233,885	48,784,913	
分類別	事務的職業	施設受付	2	117	799,119	253,989	1,053,108
	サービスの職業	施設管理	1	306	1,331,100	422,586	1,753,686
	運搬・清掃等の職業	学校業務員、施設清掃、製品梱包	34	7,064	35,160,357	10,476,636	45,636,993
	その他	農業、社会福祉、測量	4	53	260,452	80,674	341,126