

太田市シルバー人材センター

会員募集中!

会員資格

次の3つを満たせばOKです!

- 太田市内在住の60歳以上の人
 - 健康で働く意欲のある人
 - シルバー人材センターの趣旨に賛同した人
- ※年会費がかかります。

会員になるには

会員になるまでの3ステップ!

STEP 1

入会説明会

へ参加してください。(毎月開催)

STEP 2

登録手続きをします。

入会申込書提出、年会費納入ほか

STEP 3

会員証を交付します。

お仕事の紹介が始まります。

家にばかりいても
退屈ですよな?

充実した日々を過ごしたい!
知識や技能を活かしたい!
生涯現役でいたい! 健康・仲間づくりをしたい!
そんな方、シルバー会員になって働いてみませんか?

女性
大歓迎!



太田本所・新田支所を統合し移転しました! 新事務所は下記のとおりです

まずは、お電話で確認してください。

公益社団法人
太田市シルバー人材センター

■新事務所 / 太田市西野谷町67番地1
(宝泉行政センター北側)

TEL.0276-47-5635

[営業時間] 午前8時30分~午後5時15分

[定休日] 土・日・祝日・年末年始

シルバー人材センターのしくみや仕事内容、
入会方法などの情報が閲覧できますので、
ぜひご覧ください。

太田市シルバー人材センター 検索

公式
ホームページ▶



公式 X
(旧ツイッター)▶



裏面も
ご覧
ください

入会説明会
カレンダーが
あります!

新事務所案内図



令和7年(2025年) 入会説明会カレンダー

ぜひ、ご参加ください!ご入会お待ちしております!

■ 入会説明会 ● 登録日



1 January

日	月	火	水	木	金	土
			1 先勝	2 友引	3 先負	4 仏滅
5 大安	6 赤口	7 先勝	8 友引	9 先負	10 仏滅	11 大安
12 赤口	13 先勝	14 友引	15 先負	16 仏滅	17 大安	18 赤口
19 先勝	20 友引	21 先負	22 仏滅	23 大安	24 赤口	25 先勝
26 友引	27 先負	28 仏滅	29 先勝	30 友引	31 先負	

2 February

日	月	火	水	木	金	土
						1 仏滅
2 大安	3 赤口	4 先勝	5 友引	6 先負	7 仏滅	8 大安
9 赤口	10 先勝	11 友引	12 先負	13 仏滅	14 大安	15 赤口
16 先勝	17 友引	18 先負	19 仏滅	20 大安	21 赤口	22 先勝
23 友引	24 先負	25 仏滅	26 大安	27 赤口	28 友引	

3 March

日	月	火	水	木	金	土
						1 先負
2 仏滅	3 大安	4 赤口	5 先勝	6 友引	7 先負	8 仏滅
9 大安	10 赤口	11 先勝	12 友引	13 先負	14 仏滅	15 大安
16 赤口	17 先勝	18 友引	19 先負	20 仏滅	21 大安	22 赤口
23 先勝	24 友引	25 先負	26 仏滅	27 大安	28 赤口	29 先負
30 仏滅	31 大安					

4 April

日	月	火	水	木	金	土
		1 赤口	2 先勝	3 友引	4 先負	5 仏滅
6 大安	7 赤口	8 先勝	9 友引	10 先負	11 仏滅	12 大安
13 赤口	14 先勝	15 友引	16 先負	17 仏滅	18 大安	19 赤口
20 先勝	21 友引	22 先負	23 仏滅	24 大安	25 赤口	26 先勝
27 友引	28 仏滅	29 大安	30 赤口			

5 May

日	月	火	水	木	金	土
				1 先勝	2 友引	3 先負
4 仏滅	5 大安	6 赤口	7 先勝	8 友引	9 先負	10 仏滅
11 大安	12 赤口	13 先勝	14 友引	15 先負	16 仏滅	17 大安
18 赤口	19 先勝	20 友引	21 先負	22 仏滅	23 大安	24 赤口
25 先勝	26 友引	27 大安	28 赤口	29 先勝	30 友引	31 先負

6 June

日	月	火	水	木	金	土
1 仏滅	2 大安	3 赤口	4 先勝	5 友引	6 先負	7 仏滅
8 大安	9 赤口	10 先勝	11 友引	12 先負	13 仏滅	14 大安
15 赤口	16 先勝	17 友引	18 先負	19 仏滅	20 大安	21 赤口
22 先勝	23 友引	24 先負	25 赤口	26 先勝	27 友引	28 先負
29 仏滅	30 大安					

●3月3日(月)より、令和7年度 植木・除草作業の年間予約受付を開始します。

作業別・混雑が
予想される時期

- 除草作業…7~9月
- 植木作業…10~12月
- 網戸張り替え…6、7月
- 障子・ふすま張り替え…11、12月

早めのご予約を
おすすめします!

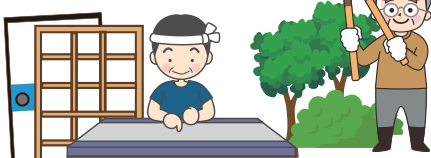


ご家庭はもちろん、
企業や施設などのお仕事もお任せください!

高齢者の経験や知識・技能を活かしてさまざまなお仕事をお引き受けいたします。

技能分野

植木の手入れ
障子・網戸・ふすま張り など



軽作業分野

工場の中の小さな仕事
スーパー・商品の品出し
除草・草刈り
清掃作業
チラシ配り など



管理分野

施設管理 など



●高齢者であるシルバー会員の安全に配慮し、お引き受けできない仕事もあります。

仕事のご依頼は、
お電話でご相談ください

太田市シルバー人材センター
TEL.0276-47-5635