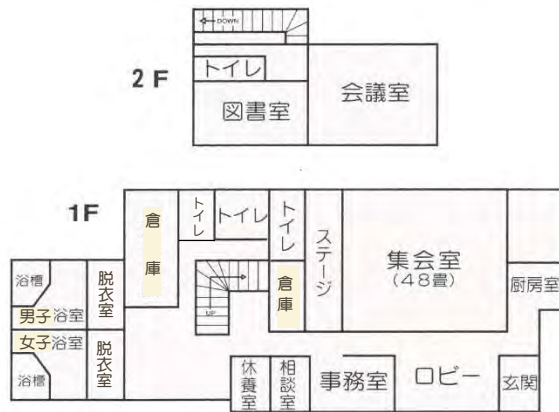


フロア図



利用定員	120名
延床面積	549.80㎡
構造	鉄筋コンクリート造2階建
設備等	集会室、会議室、図書室、男女浴室、加圧リフト、全自動血圧計、電位治療器、マッサージ機、囲碁・将棋セット、ゲートボール場、自動販売機、利用券売機

利用料金

利用区分	利用料金	
坂戸市内及び川越都市圏域内に居住する方	60歳以上	100円
	60歳未満	300円
上記以外の方	500円	

※心身障害者対策基本法第24条に基づく心身障害者の方は無料。

アクセス



【交通手段】

坂戸市民バスをご利用ください。

- ・さかちワゴン しろやま線 『城山荘』下車
- ・さかちバス おおや線 『城山荘』下車

【駐車場】

27台完備



お問い合わせ

〒350-0246 坂戸市大字多和目1411番地

☎ **049-285-9611**
FAX 049-287-5041

指定管理者:公益社団法人坂戸市シルバー人材センター
[\(http://www.sakado-sc.or.jp/\)](http://www.sakado-sc.or.jp/)



坂戸市立老人福祉センター

城山荘

ご利用案内

お気軽にご利用ください。

施設概要

老人福祉センター「城山荘」は、高齢者の皆さんが健康増進、教養の向上、語らいやレクリエーションを通じて仲間づくりをするなど、健康で明るい生活を楽しんでいただくための施設です。

利用時間

午前9時～午後4時

※浴室の利用時間は午前10時～午後3時30分

休館日

年末年始（12月29日～1月3日）

※清掃等により臨時休館する場合があります。

利用手続き

●個人利用

利用当日券売機で利用券を購入し、受付で利用証を提示し受付簿に記入してください。

●団体利用

20名以上で利用する場合、所定の利用申請書を提出してください。予約は3か月前から受け付けます。

※月の初日（休館時は翌開館日）の午前9時より利用抽選会を行います。

※団体（20名以上）で利用する場合は専用バスにて送迎いたします。利用申請の際に申し出ください。ただし、個人宅までの送迎はいたしません。



集会室 ほか

集会やレクリエーションなど用途に応じた設備を完備

■集会室(48畳)



■会議室

カラオケ設備を備えています。

■図書室 (12畳)

囲碁・将棋セットを備えています。



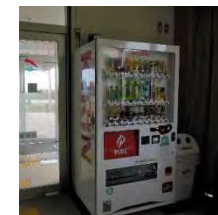
■マッサージチェア



■電位治療器



■ゲートボール場（2面）



■自動販売機

浴室

癒される浴室で“こころ”と“からだ”をリフレッシュ

