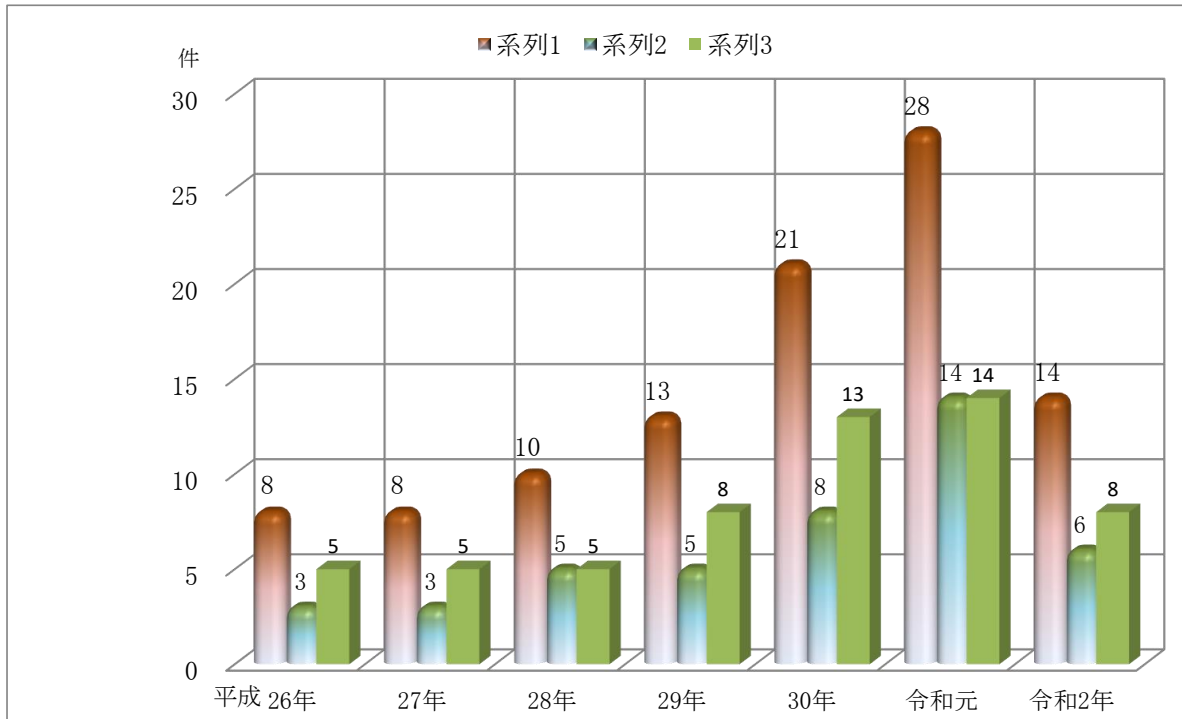


表12 傷害・賠償事故 発生件数の推移



| 年 度  | 26年 | 27年 | 28年 | 29年 | 30年 | 令和元 | 令和2年 | 令和3年 |
|------|-----|-----|-----|-----|-----|-----|------|------|
| 事故件数 | 8   | 8   | 10  | 13  | 21  | 28  | 14   | 28   |
| 人身事故 | 3   | 3   | 5   | 5   | 8   | 14  | 6    | 20   |
| 物損事故 | 5   | 5   | 5   | 8   | 13  | 14  | 8    | 8    |

表13 傷害・賠償事故内容

【人身事故】

| 年 度        | 26年 | 27年 | 28年 | 29年 | 30年 | 令和元 | 令和2年 | 令和3年 |
|------------|-----|-----|-----|-----|-----|-----|------|------|
| 作業中転倒負傷    | 1   | 1   | 1   | 4   | 5   | 6   | 3    | 9    |
| 作業中道具で負傷   |     |     | 1   |     |     | 2   | 1    | 1    |
| 就業行帰時の交通事故 | 1   | 1   | 2   |     |     | 1   |      | 3    |
| 蜂さされ       | 1   | 1   |     | 1   | 2   | 1   | 1    | 2    |
| その他        |     |     | 1   |     | 1   | 4   | 1    | 5    |

【物損事故】

| 年 度         | 26年 | 27年 | 28年 | 29年 | 30年 | 令和元 | 令和2年 | 令和3年 |
|-------------|-----|-----|-----|-----|-----|-----|------|------|
| 草刈時石飛ばし破損   | 1   | 2   | 1   |     | 2   | 3   | 3    | 3    |
| 草刈時配線(管)切断  | 1   | 1   | 1   |     | 1   | 1   | 3    | 1    |
| 草刈時接触物損     | 1   |     |     |     | 2   | 1   |      |      |
| 枝などの落下による損傷 | 1   | 1   |     |     |     | 2   | 1    |      |
| 車両での接触物損    |     |     |     | 2   | 3   | 1   | 1    |      |
| その他         | 1   | 1   | 3   | 6   | 5   | 6   |      | 4    |