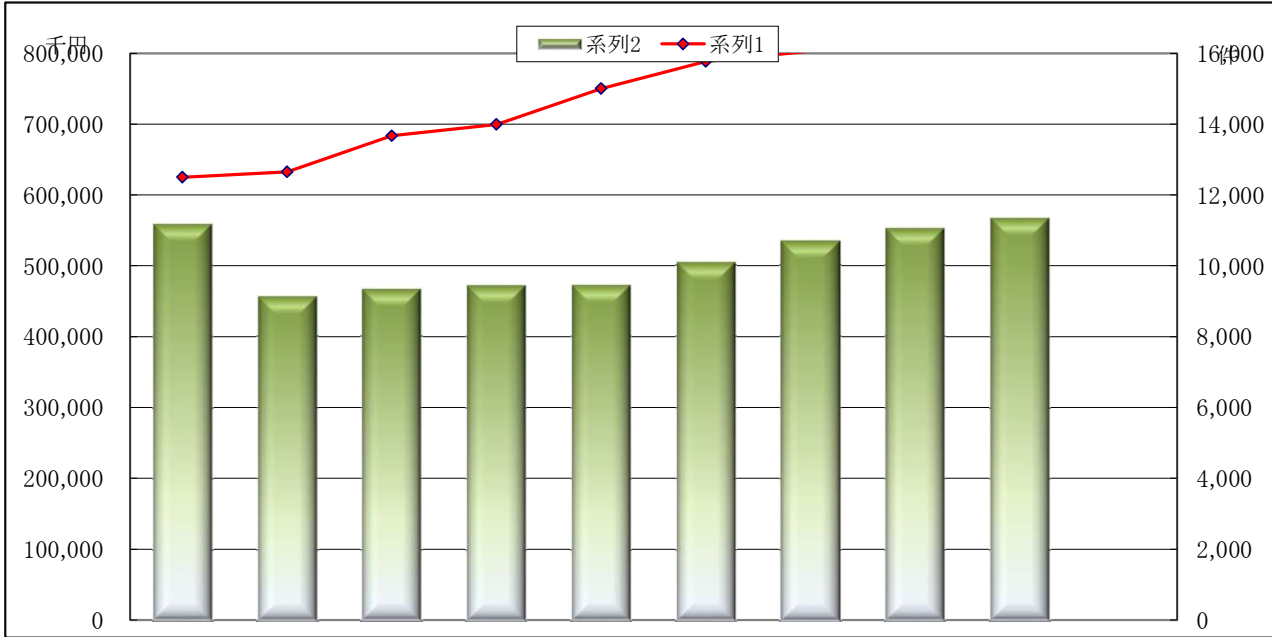
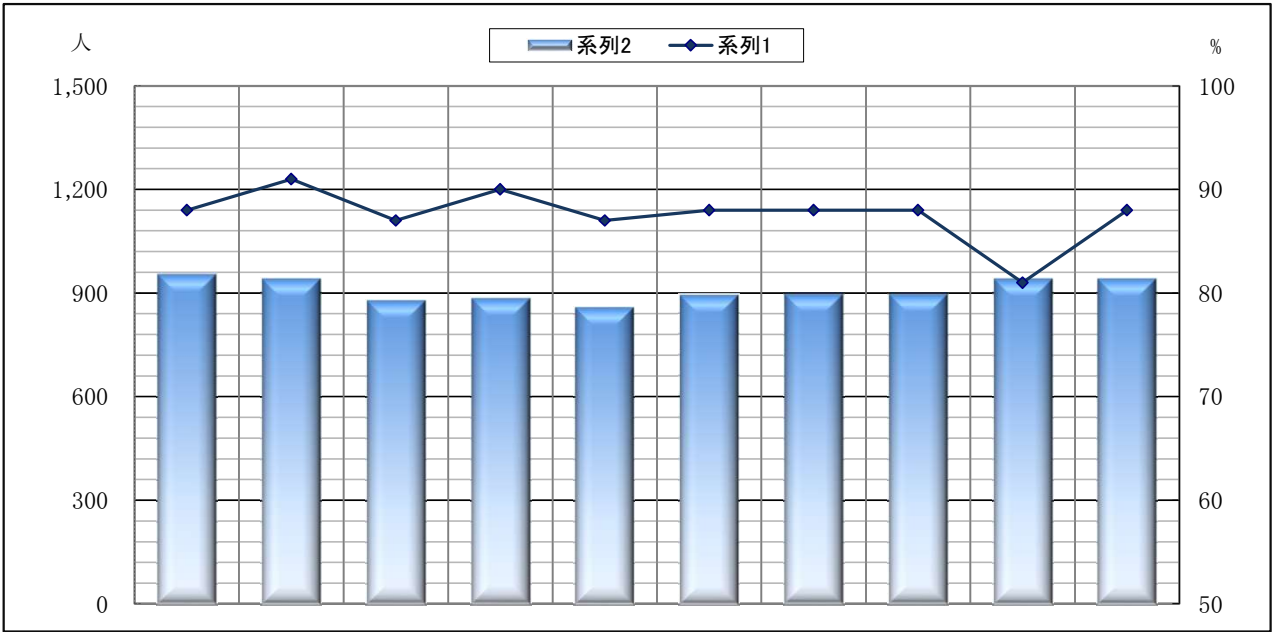


表10 受注金額・件数の推移



年度	平成23年	平成24年	平成25年	平成26年	平成27年	平成28年	平成29年	平成30年	令和元年	令和2年
受注金額	559,388	456,425	467,049	472,456	473,120	504,841	534,883	552,800	568,000	
受注件数	12,503	12,650	13,670	13,996	15,009	15,769	16,066	17,734	18,089	

表11 就業人員・就業率の推移



年度	平成23年	平成24年	平成25年	平成26年	平成27年	平成28年	平成29年	平成30年	令和元年	令和2年
就業人員	955	941	879	884	859	893	897	897	941	941
就業率(%)	88	91	87	90	87	88	88	88	81	88