

# 公益社団法人仙台市シルバー人材センター

## 事務局だより 令和5年度 第5号



本部 TEL214-6262 FAX214-6264  
北部支部 TEL375-1370 FAX375-1399

HP <https://webc.sjc.ne.jp/sendaisc/>

今シーズン、インフルエンザは同じ時期に「2つの型」が流行していて、2回感染する恐れがあり、感染対策が呼びかけられています。手洗い・うがいだけでなく、休養や栄養も十分にとり気をつけましょう。また、これからは道路が凍結しやすくなります。転倒してけがをしないよう足元に十分ご注意ください！

令和5年11月末日現在

会員数 2,936人 (男性1,958人・女性978人)  
前年比 +24人  
契約金 811,771千円 (派遣事業含む)  
前年比 106.9%

## 安全・接遇研修会の開催のお知らせ

詳しくは、別紙をご覧ください！！

令和6年1月30日(火) 10:00～ シルバーセンター1階 交流ホール

新しい年を迎え、ますます元気に活躍する会員の皆さんに、自分自身と向き合い、心身を整えることの大切さを学んで頂ける研修会を開催致します。

今よりもっと「健康」で「安全」な就業をされたい方は一聴の価値あります。  
皆様のご参加お待ちしております！！

【参加者に、50ポイント付与します！】

抽選で、作業着やエプロンが当たります！お楽しみに！！

### 令和5年分配分金支払証明書を送付いたします！

～必要に応じて、確定申告の手続きをお願いします～

令和5年1月～12月分の配分金合計額を記載した「配分金支払証明書」を年明け1月下旬に「圧着はがき」にて郵送いたします。請負・委任で働く会員の皆さんは個人事業主となりますので、当センターからお支払いした配分金は税法上給与所得ではなく、雑所得となり、収入金額により確定申告が必要になります。

※配分金の額、その他の収入(年金、事業収入、不動産収入等)、年齢などにより状況が異なりますので、詳しくは最寄りの税務署にお問い合わせください。

なお、派遣で就業されている会員の皆さんは、給与所得者となりますので、県連合会から別途1月上旬に源泉徴収票が送付されます。



## 冬場の転倒に注意！！



寒くなるこの季節、必ず起きるのが転倒事故です。雪が積もった道やアイスバーンだけでなく、階段や横断歩道、建物の入り口等注意が必要な箇所があちらこちらにあります。転倒と、高確率で「骨折」がセットになってくるのがシルバー世代です。就業途上、就業中、日常生活の中でも冬場の転倒予防に努めましょう！！

### 【気を付けるべきポイント】

- ① 横断歩道・・・白線部分は水がしみこまないため、薄く氷が張っていることが多い！
- ② バス乗り場・・・人の往来が多く、雪が踏み固められている。特に降車時に注意！
- ③ 歩道と車道の段差・・・車の出入りなどが、雪で踏み固められていて危険！
- ④ 歩道橋・・・雪が解けにくく、慢性的に濡れている状態！そのまま凍ることも！
- ⑤ 歩道の端・・・雪が残りやすく、側溝や段差が雪で隠れている！
- ⑥ 建物内・・・靴裏についた雪が解けて滑りやすい！雪を落としてから入りましょう！

## ～センターからの年末年始のお知らせとお願い～

### 【年末年始の人材センターの休業日について】

令和5年12月29日(金)～令和6年1月3日(水)

### <就業報告書の提出について>

単発⇒就業終了後すみやかに「就業報告書」をセンターに提出

継続⇒令和6年1月4日(木)仙台市シルバー人材センター各担当事務所必着！

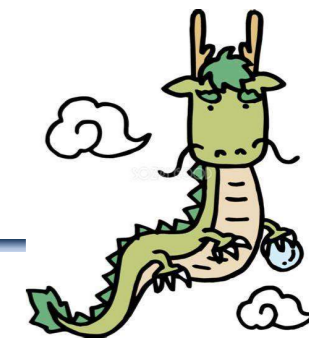
☆事務所が休みでも、ファックスは受信できますので、早めに送信願います。

本部(Fax:214-6264)

北部支部(Fax:375-1399)

本部 ☒ sendaisc@sjc.ne.jp

北部支部 ☒ sendai-h-sc@sjc.ne.jp





シルバー人材センターの会員だけが見られる就業情報ページ

「Smile to Smile」

短期的なものから継続就業のものまで、今募集しているお仕事の情報を、家にいながら好きなタイミングでご確認頂けます（閲覧には専用 ID と登録が必要になります）。

- 例①「テナントビルの清掃作業」（駅前のオフィスビル）8：00～11：00  
2,850 円/回
- 例②「派遣：調理補助」（仙台市内各所のホテルや病院、保育園など）シフト制  
923 円/時間 他交通費
- 例③「認知機能検査・MRI 検査による治験業務」（大学研究室）  
単発（2 時間×2 日間）3,600 円
- 例④「スーパーのカートやカゴ整理」（仙台市内各所）13：00～18：00 のうち 3～4 時間  
2,749～3,632 円/回

（令和 5 年 12 月 20 日現在）

● 「スマスマに興味はあるが、どうやって登録したら良いのか分からない」

「スマスマを使ってみたいがスマホを持っていない」

・・・という会員向けに、センターでは定期的に「無料スマホ教室」を開催しています。専門の講師による基本的なスマホ操作から、スマスマを自分のスマホからでも見られるように登録までを徹底サポート（スマホを持っていない方は貸出用もあります）。

シルバーセンター休館日のお知らせ

建物の設備点検などの実施により、休館日は原則、電話以外の窓口業務はお休みさせていただきます。

- 1月 1月16日（火）
- 2月 2月20日（火） 21日（水）

※年末年始のお知らせ 12/29～1/3 は年末年始休業です。1 階郵便 box も使えません。



全国シルバー人材センター事業協会が7月に設定している「安全・適正就業強化月間」に合わせて、当センターでは独自に7月から11月までの期間を定め、安全就業推進のために巡回指導を行いました。巡回指導は、植木剪定や除草などの職群班の現場を中心に計11カ所行い、主に次の項目について確認し、事故防止及び安全就業の徹底を呼びかけました。

- ①熱中症対策の徹底
- ②安全対策の実施状況（安全具の装着や装備の点検、作業時に危険箇所が無いかの確認）
- ③作業内容の共有について
- ④緊急連絡カード・安全就業しおりの所持確認と励行
- ⑤安全就業基準についての意識確認

巡回の結果、安全対策については概ね適正で、それぞれが独自に工夫をこらして安全対策に取り組んでいました。

特にこの期間については猛暑が続いたことから、これまでの対策にプラスして、こまめに休憩をとったり、更には作業を中止することもありました。しかし、近年の気候の変動は予想を上回り、会員の皆さんにとっても大変厳しいものでした。これまで大丈夫だったからということは通用しなくなっていることから、今後に向けた対策を安全・適正就業委員会を中心に検討していくこととしております！



行政区別ブロック代表・地域班長合同会議が行われました

11月7日（火）から22日（水）にかけて、行政区別ブロック代表・地域班長合同会議を開催しました。これまでこの会議では、事例発表などにより、「班活動への参加者をどうしたら増やせるか」「どうしたら班を活性化できるか」について考えてきました。しかし、今般、班長のなり手がなく休止状態の班が複数出ていること。また、地域班への所属が入会を躊躇する要因の一つになっている現状もあり、今回は、「地域班のあり方」について率直な意見を伺う機会といたしました。会員同士のつながりをつくり、情報共有や親睦の機会として重要な役割を担う地域班ですが、全国には地域班制度をやめるセンターも出てきています。今回寄せられたご意見も参考にしながら、皆さんと一緒に、時代に即した地域班のあり方について検討を進めてまいります。