

会員数:247名(男性144名・女性103名) 令和6年10月17日現在

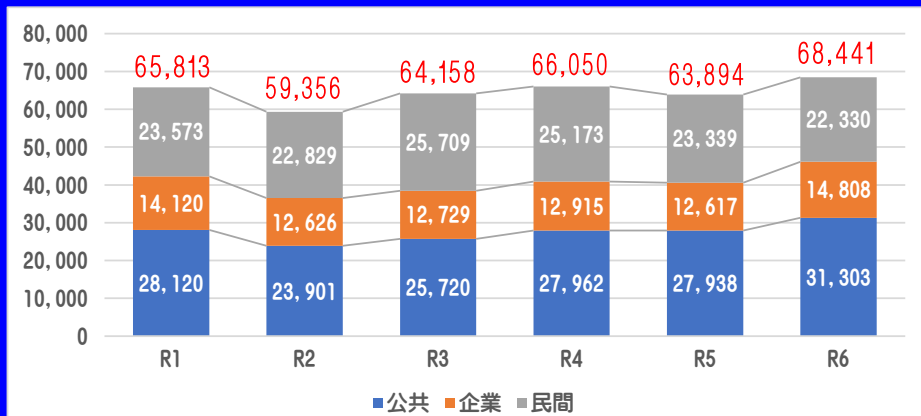
令和6年度上半期事業実績報告

令和6年度の上半期実績は、下表のとおり受託、派遣事業ともに前年度を上回りましたが、受託事業においては、公共関係の前倒し事業に伴い、9月末時点では前年比増となりました。

一方、派遣事業は、企業関係の人手不足を担う事業として、前年比13.4%増で順調に推移いたしております。しかしながら、10月に改定されました最低賃金の大幅な引上げに伴い、雇用の縮小や契約打ち切りなど、厳しい局面も発生しております。これを受けてセンターは、社会情勢の変化に伴う対応力と存在意義を高めるため、組織力の向上を図ってまいります。

令和6年度受託事業上半期実績報告

受託事業の推移

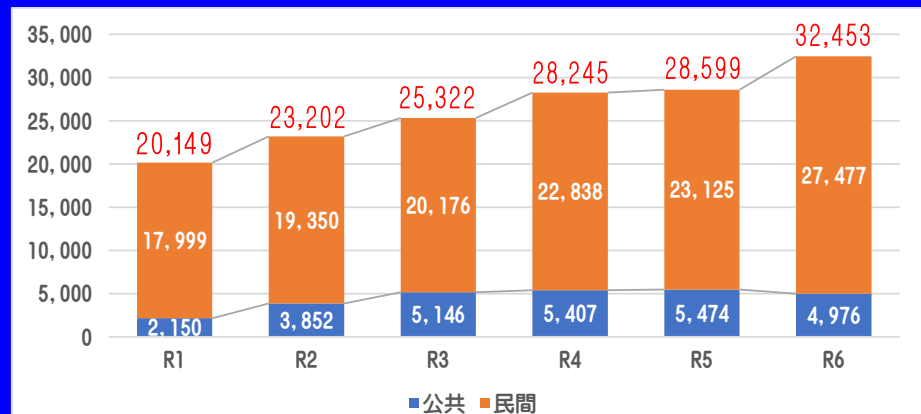


【受託事業の主な仕事】

- ・ 除草・草刈
- ・ 剪定作業
- ・ 襖・障子の張替
- ・ 家事援助
- ・ 建物清掃
- ・ 筆耕
- ・ 大工作業等
- ・ 門扉開閉
- ・ 建物管理
- ・ 企業関係

令和6年度派遣事業上半期実績報告

派遣事業の推移



【派遣事業の主な仕事】

- ・ ハトフル coop / 中建コホ
- ・ ゆかりの里 / トム物流
- ・ しきの郷 / 関西鳶
- ・ オークワ / アバンテ
- ・ 花太刀食品 / 豊国
- ・ ヨシケイ / 杉本カレンダー
- ・ 大喜金属 / なら coop
- ・ 田原本町 / 三宅町
- ・ 川西町 / 道の駅
- ・ ナントセキュリティ / 朝日商
- ・ ゲーテライゼ

全国的に

死亡

就業途上の



事故が多発

しています！

全国のシルバー人材センターでご活躍する会員さんの就業途上での死亡事故が多発しています。

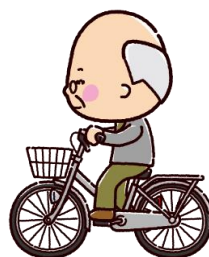
令和6年4月～8月において、就業途上での事故が6件発生しており、5件が死亡事故、1件が入院事故となっています。

特筆すべきことは、6件の事故すべてが、自転車での就業途上事故であり、うち3件は、車や単車との衝突事故、3件が転倒による事故です。亡くなられた方の多くが、頭部を強打してお亡くなりになられています。

昨年の事務局だよりに掲載いたしました。令和5年4月1日から道路交通法の改正により、自転車の利用者に対して、ヘルメットの着用が努力義務となりました。

センターの会員さんにおいては、就業に来られる半数以上の方がヘルメット未着用であるのが現状です。

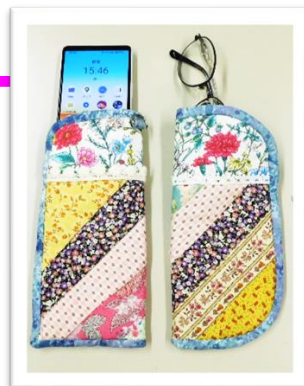
自転車事故による被害を軽減するためにも、自転車に乗るときは、命を守るため、ヘルメットの積極的な着用をお願いします。



工房「あすなろ」よりお知らせ

手作り
可愛い **小物入れ** (ご自分だけのオリジナル
眼鏡・スマホなど)

皆で楽しく裁縫をしませんか!?とても楽しいですよ!初心者の方も大歓迎!



【日時】11月7日(木)午後1時～ 【参加費】200円 ※材料費

【場所】センター「2F会議室」 【締切】11月5日(火)まで

【持ち物】裁縫道具 ※申し込みは、三府 薫【携帯番号】090-3862-4652

センター会員以外の方でも参加可能ですので、皆様お誘い合わせ下さい!