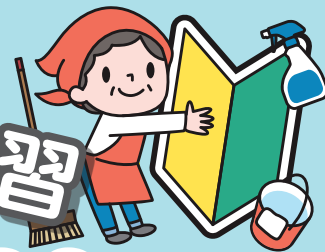




介護補助スタッフ育成講習



受講料
無料

受講者募集!!

募集人数
15名

出雲会場

11月28日(火)~30日(木)

全3日間 10:00~16:00

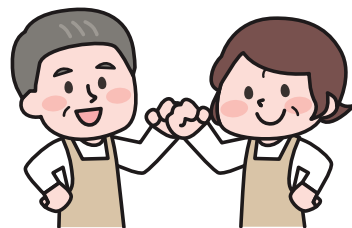
資格を持っていてる方の
学び直しも大歓迎!!

介護施設で
働いたことのない方に
おすすめ!



「介護補助スタッフ」とは

職員のみなさんが本来の仕事に集中できるよう、介護の周辺業務（話し相手や掃除、食事の配膳など）を行います。原則として「身体介護」は行いません。心身の負担が少なく、シニア世代向けのやりがいのある仕事です。



内容

- ④ 介護補助スタッフの意義と心得
- ④ 生活援助の技法（調理補助・洗濯・掃除等）
- ④ 実技（ベッドメイキング）他

会場

パルメイト出雲（パルメイトホール）
出雲市今市町2065

申込方法

電話、FAX（裏面申込書）、専用申込みフォームのいずれかにてお申し込みください。

申込期限

11月22日(水)

※申込期限を延長しました!!



電話



FAX



申込みフォーム

参加対象者

- ④ 原則として60歳以上の方（令和6年3月31日までに60歳になる方を含む）
- ④ シルバー人材センターに入会・就業を希望または関心のある方
- ④ シルバー人材センター会員のうち、介護の現場で就業したことがない方

※申込期限に定員を超えたお申し込みがある場合は、選定により受講を決定します。結果は書面でお知らせします。
※ハローワークでの求職活動には該当しません。

申込・問い合わせ先

(公社)出雲市シルバー人材センター TEL.0853-24-1787

〒693-0002 出雲市今市町北本町2-1-6

(公社)島根県シルバー人材センター連合会 TEL.0120-78-1142

〒690-0887 松江市殿町8番地3タウンプラザしまね2階



受講申込書

ご記入後、FAXにてお申し込みください。

申込期限

11月22日(水)

※申込期限を延長しました!!

出雲市シルバー人材センター FAX 0853-22-5830

申込年月日：令和5年 月 日

介護補助スタッフ育成講習（出雲会場）

ふりがな		性別	年齢
お名前		男・女	歳
ご住所	〒 -		
電話番号 (携帯電話可)	日中の連絡先 () -		

※後日改めて、正式な申込受付を行います。後ほど、お電話にて日時や場所を連絡いたします。

※ご記入いただきました個人情報は、当連合会及びお住まいの地域のシルバー人材センターでお預かりし、個人情報保護法及び当連合会の個人情報保護方針に基づき、本事業の目的外に使用いたしません。



湖陵町	福祉施設での厨房業務（食材の温め、盛付、配膳下膳、食器洗浄、片付け）	就業日	月～日、祝日（シフト表による） ①6:00～10:00 ②15:15～19:15
矢野町	福祉施設での利用者へのドライバーかけ、清掃等	就業日	水、木 9:30～11:30
上塩冶町	福祉施設での入居者の洗濯物整理、清掃	就業日	火、木 10:30～12:30
大社町	土産物店での土産品の販売（簡単なレジ業務あり）	就業日	水、土（変更の相談可能） 9:00～16:00（実働6時間）
塩冶町	病院での食器洗浄作業	就業日	月～日、祝日（シフト表による） 18:45～20:45

そのほかのお仕事をお考えの方

会員募集説明会のお知らせ

事前申込不要

お気軽にご参加ください

60代からの新しい働き方と言っても仕事の内容はいろいろ。説明会では「シルバー人材センターってどういう仕組み?」「どんな仕事があるの?」など、みなさまの疑問にお答えします。

11月22日(水)・29日(水) ※毎週水曜日（休日の場合はお問い合わせください）

●時間/14:00～ ●場所/出雲市シルバー人材センター



Web入会@しまね

「入会説明会まで待てない」「日程が合わない」などなど…。
Web入会@しまねから、いつでもどこでもスムーズに入会申込みができます。



申込・問い合わせ先

(公社)出雲市シルバー人材センター TEL.0853-24-1787

〒693-0002 出雲市今市町北本町2-1-6

お仕事情報は公式サイトからもご覧いただけます!

出雲市シルバー人材センターURL : <https://webc.sjc.ne.jp/izumo/index>

