

60歳以上の方・事業主の皆様

はじめませんか？ **臨** **短** **軽** の働き方改革

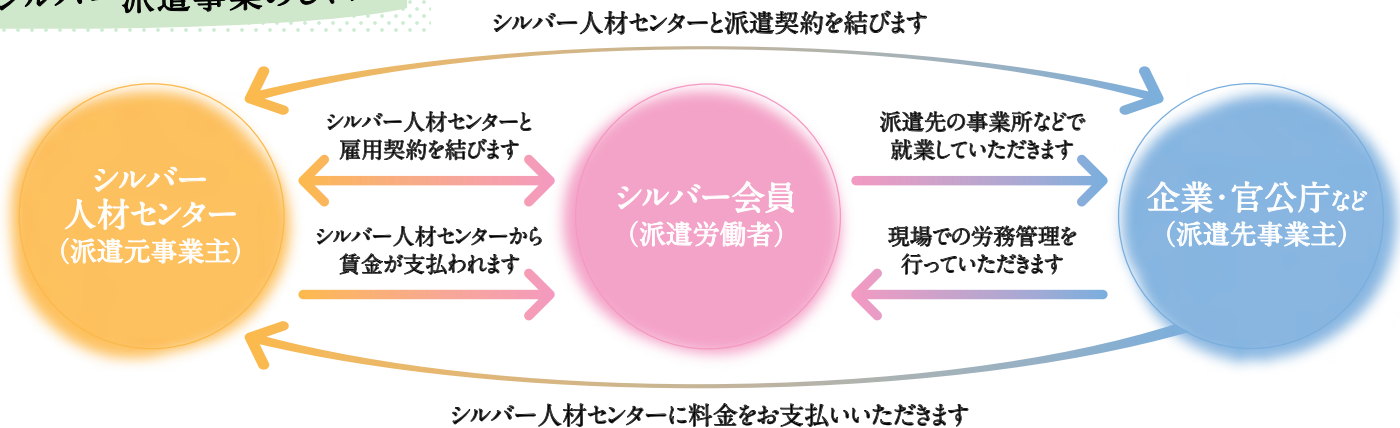
# シルバー派遣事業 ガイドマップ ver.3



臨時的かつ短期的、または軽易な業務で  
幅広い職種及びスタイルに対応！



## シルバー派遣事業のしくみ



島根県内の430以上の事業所、1,580人超の会員が活躍しています



(公社)島根県シルバー人材センター連合会  
〒690-0887 松江市殿町8番地3 タウンプラザしまね2階



0120-78-1142

島根県シルバー人材 検索

# シルバー派遣事業とは

- 高齢者雇用安定法及び労働者派遣関連法に基づき運営される公益かつ公共的な事業です。
- 派遣元事業主であるシルバー人材センター連合会と各地域のシルバー人材センターが実施事業所として、シルバー人材センター会員を派遣します。
- 島根県内の 430以上の事業所で、1,580人超の会員が活躍しています。(令和7年12月現在)
- 会員1人あたりの就業範囲は「**臨時的かつ短期的な就業、または軽易な業務**」と定められています。  
※雇用保険の適用とならない週20時間未満が目安です。
- 社員との混在業務や直接指示が必要な補助的作業なども含め、幅広い業務・職種に対応しています。  
※港湾運送業務、建設業務、警備業務、病院などにおける医療関係業務は、法令により派遣を行うことができないこととなっています。

# シルバー派遣事業の特長・活用法

シルバー人材センターならではの特性が、労働力不足や働き方改革への対応の一策として注目されています。

## マンパワーを本来業務に全集中!

臨時的な業務に

主に補助的業務や周辺業務などの、非専門的な業務に活用することで、専門職員の負担の軽減につながります。アウトソーシングと異なり、チームの一員として活用できるのも魅力です。

## 1日だけの業務でも派遣受け入れが可能

短期間の業務に

原則、労働契約の期間が30日以内の労働者派遣は禁止されています。一方、シルバー人材センター会員は60歳以上の高齢者なので、日雇派遣の制限の例外です。

## 仕事に慣れた会員を続けて受け入れが可能

軽易な業務に

原則、同一の事業所に派遣できる期間は、3年が限度です。一方、シルバー人材センター会員は60歳以上の高齢者なので、派遣労働者個人の期間制限の対象外です。

## 派遣先均等・均衡方式でコスト増を抑制

同一労働・同一賃金に対応して会員(派遣労働者)の公正な待遇を確保しつつ、不要なコスト増を抑制します。比較対象労働者の待遇に関する情報提供にご理解・ご協力をお願いします。

# はじめませんか? 臨短軽の働き方改革

“今の私にちょうどいい”仕事どこかにないかしら??

私の希望に合う求人が見つからない  
スキマ時間に働きたい



1人あたりの仕事をワークシェアすることで、超短時間の仕事を創出。

それぞれの希望する日数・時間にシェア。余裕のある人数でのシフトだから、急な用事の際の交代も、スムーズです。

なかなか応募がない中、助かりました



社員のみなさん。本来業務に集中できていますか?

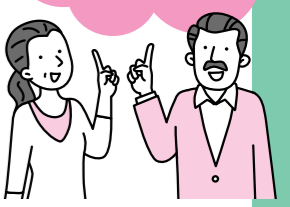
専門人材の確保難  
働き方改革  
ES(従業員満足度)向上



業務プロセスを見直すことで、ノンコア業務はシルバー人材を活用。

業務を細分化し、社員でなくても可能な仕事を創出。生産性UPにもつながります。

責任、負担の軽い仕事ならいいかも



+αの収入は魅力的。ただそれだけでもないのよね...

地域づくり、貢献  
社会参加仲間づくり  
運動不足健康増進



仲間づくりや健康づくり、さらには地域の社会的な課題にも貢献する公益事業。

エッセンス分野や公的サービスでの就業が広がっています。社会への関わりや健康維持にも効果があることが報告されています。

豊かな経験・知識は地域・社会の支えですね



短期間や一時的に人手が必要なとき、どうしていますか?

人員確保の手間とコスト  
労務管理の負担増  
社員へのしわよせ



1人でも大人数でも、事務手続きは一括。1日だけの派遣受け入れも可能。

採用手続きや給与支払い、シフト管理はシルバー人材センターにおまかせください。

空いてる日・時期を有意義に過ごせますね



新しい仕事へのチャレンジ。どうすればいいの?

未経験の業種、職種  
ブランク  
人間関係



まずは講習、セミナーでこれからの暮らしと働き方を学んでみてはいかがでしょうか。

講習やセミナーでの技術や知識の学びを自信に。先輩会員が働く様子を見学するのも励みになります。

業界のことを勉強しているとは頼もしいですね



派遣は面接不可ですし、同じ人は3年が限度ですよ。

どんな人が来るの?  
頻繁に交代されると困る  
経験者だといいんだけど



業務に適した人材を選考。さらに、仕事に慣れた会員は続けて受入も可能。

業務内容を確認の上、経験・スキルを踏まえてご提案をいたします。

働きやすい職場で長く働きたいですね



もっとスキルアップしたいよね。

はじめての職場。期待と不安  
新しい技術・知識を学びたい  
仕事の幅を広げたい



それぞれの実施事業所(センター)で、各種研修を企画・実施しています。

はじめての仕事のときには入職時研修を行います。さらにキャリアアップ研修も受講することができます。

経験+α!ますます期待が膨らみます



ときには直接言いにくいことも...

困ったときはどうしたら?  
仕事内容が聞いていたのと違う?



就業してからも、派遣元責任者や担当者が、引き続きご相談等に応じます。

定期的に就業現場を訪問するなど、日頃からコミュニケーションを図ります。もしトラブル等があった場合も、派遣先事業主様と協力して解決にあたります。

適切な対応頼りにしています



# 拡がる！ シルバー派遣事業ガイドマップ 観光関連分野版

観光需要が高まる中、シルバー派遣事業ではその柔軟性と豊富な経験を活かし、様々な場面で地域の活性化に貢献しています。厨房・ホールでの業務や客室清掃などを担う人材の確保、育成を図る講習も各地で実施しています。



## 観光施設

- 窓口での来場者対応、電話取次
- 商品販売、食事会場の準備・片付け
- 車椅子来場者等の送迎案内
- 環境整備、清掃業務 など



## カフェ・道の駅

- ホールでの接客
- 厨房内での調理補助
- 販売、包装、レジ業務 など

## ゴルフ場

- ゴルフバッグの受渡し・ポーター
- 芝生のメンテナンス など

## ホテル・旅館

- 客室清掃・ベッドメイク
- 大浴場清掃
- 宴会場の設営・片付け
- 調理運搬 など



## 駐車場

- 料金徴収
- 日報記録及び報告
- 駐車場内の清掃
- 満車看板の設置 など

## 商店

- 入荷商品と伝票の照合
- 値付・値札貼り作業
- 商品の在庫確認・品出し
- 店内清掃作業 など

## 酒造メーカー

- びん詰め・洗浄作業
- ラベル貼り作業
- 出荷仕分作業 など



## 検査場

- ブランド魚の脂質測定調査 など

## そば・うどん店、居酒屋

- 接客、配膳下膳
- 食洗器扱い、下洗い
- テーブル拭き、清掃 など



## 水産加工品工場

- 真空包装機による袋詰め
- 中元・歳暮の梱包・発送
- 捌いた魚の洗浄作業
- 異物混入の目視 など



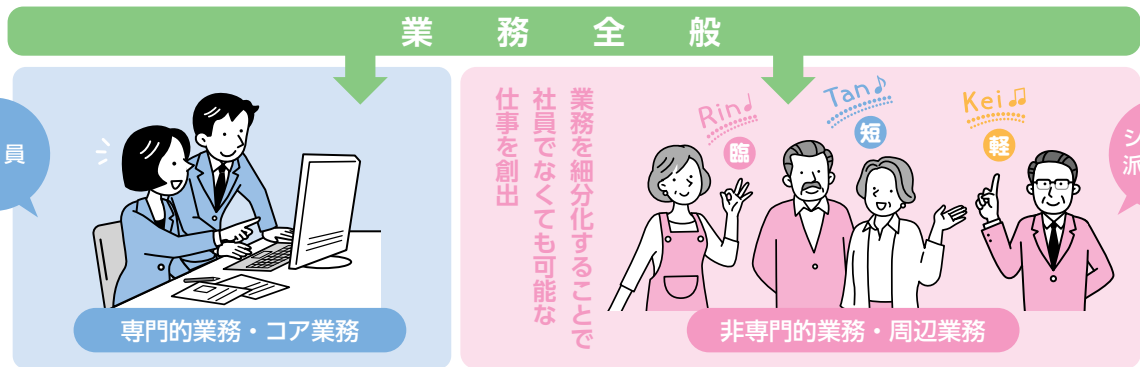
## 文化・音楽ホール

- 可動式座席移動業務 など

このほかにも様々な職種に対応します。  
お近くのシルバー人材センターへご相談ください。

# 社員じゃなくてもできる仕事、社員が担っていませんか？

非専門あるいは補助的なノンコア業務をシルバー派遣事業が担うことで人材確保や社員の生産性向上を図ることができます。



## お申込み・お問い合わせは あなたの街のシルバー人材センターへ

令和8年1月1日現在（その他の地域は、たぐいま準備中です。）

### 松江市事務所

(公社)松江市シルバー人材センター  
松江市西川津町825番地2

TEL.0852-27-0888  
FAX.0852-27-2737

### 浜田市事務所

(公社)浜田市シルバー人材センター  
浜田市港町277番地

TEL.0855-23-4680  
FAX.0855-23-6086

### 出雲市事務所

(公社)出雲市シルバー人材センター  
出雲市今市町北本町2-1-6

TEL.0853-24-1787  
FAX.0853-22-5830

### 益田市事務所

(公社)益田市シルバー人材センター  
益田市大谷町334-1

TEL.0856-24-2190  
FAX.0856-22-4543

### 安来市事務所

(公社)安来市シルバー人材センター  
安来市荒島町2176番地3

TEL.0854-28-6551  
FAX.0854-28-6620

### 江津市事務所

江津分室(江津市シルバー人材センター内)  
江津市江津町954番地61 江津市シルバー人材センター内

TEL.0855-52-5320  
FAX.0855-52-1617

### 雲南市事務所

(公社)雲南市シルバー人材センター  
雲南市木次町大字新市3

TEL.0854-42-3642  
FAX.0854-42-3646

### 奥出雲町事務所

(公社)奥出雲町シルバー人材センター  
仁多郡奥出雲町稲原57番地6

TEL.0854-52-0294  
FAX.0854-52-0137

### 津和野町事務所

(一社)津和野町シルバー人材センター  
鹿足郡津和野町日原54番地25

TEL.0856-74-1501  
FAX.0856-74-1509

### 美郷町事務所

大田市へ  
エリア拡大♪  
邑智分室 大田連絡所  
大田市大田町大田イ309番地2

TEL.0854-86-8620  
FAX.0854-86-8621

### 吉賀町事務所

吉賀町シルバー人材センター  
鹿足郡吉賀町柿木80

TEL.0856-79-2087  
FAX.0856-79-2453

### 隠岐の島町事務所

隠岐分室(隠岐の島町社会福祉センター内)  
隠岐郡隠岐の島町原田396番地

TEL.08512-3-1691  
FAX.08512-3-1691

## ICT活用促進

仕事のお申し込みがパソコン・スマホからでもできるようになりました



トップページのバナーからお進みください

<https://webc.sjc.ne.jp/shimane/>

受付したお仕事の情報は広く発信されます

シルバー会員に



会員専用  
サイト

講習受講者に



講習時の  
情報提供

講習後の  
個別相談

地域の高齢者に



講習受講者  
募集チラシ



ホームページ

※ 事業所の「名称」「住所」「電話番号」などの情報はシルバー会員にのみ公開します

## 公益社団法人島根県シルバー人材センター連合会

〒690-0887 松江市殿町8番地3 タウンプラザしまね2階

TEL:0852-28-1171 FAX:0852-28-1173

島根県 シルバー

検索

<https://webc.sjc.ne.jp/shimane/>



facebook



Instagram