

しるは「タイムス@しまね

目次 CONTENTS

- センター紹介 平成30年秋設立予定「隠岐の島町シルバー人材センター」
～島根県シルバー人材センター連合会 20周年の歩み～ ……1～3
- 元気なシニア増殖中 みんないきいき シルバー派遣も大好評! ……4
- 新しい仕事へのチャレンジは技能講習から!
参加者の声 ～「高齢者活躍人材育成事業」技能講習を受講して～ ……5
- TOPICS 「やる気ステップ! 技能講習からスピード入会へ」 ……6
- 賛助会員のご紹介「社会保険労務士法人村松事務所」 ……6



平成30年9月発行



島が誇る伝承・大迫力の牛突き

隠岐の島町

大自然と人情のまち

隠岐の島町

♪ 隠岐は絵の島 花の島 磯にや 浪の花咲く 里にや 人情の花が咲く♪

〈しげさ節〉

しげさ節の歌詞は隠岐を良く表現していると思います。
島根半島の北東約80kmの海上に位置し、外周151km、隠岐諸島最大の島「島後」が隠岐の島町です。

かつて日本海を航行する船の標識にもなっていた大満寺山をシンボルに、変化にとんだ海岸線、オキシヤクナゲや、カタクリの自生などの自然の美しさを残しています。また、オキノウサギ、オキサンシヨウウオ、オキマイマイなど、隠岐固有の生物も生息しており、平成25年9月には世界ジオパークに認定されました。

あわせて、蓮華会舞、御霊会風流などの伝統文化や隠岐民謡が古からの人々の営みを今に伝えてくれています。

人口は約14,400人。少子高齢化も進んでいますが、住民同士で助け合いながら島の暮らしを支えています。

離島という事で、遠く離れた町といった印象を持たれるかもしれませんが、交通機関の整備が進み、飛行機で出雲空港から30分弱、

七類港からの高速船では70分程度と、訪れやすい環境となりました。今年で13回目の開催となった島のビッグイベント「隠岐の島ウルトラマラソン」では、1,200名を超えるランナーが島を駆け抜けました。

島民一丸となって運営に携わるこの大会は、風光明媚な景観と相まって、全国的に見ても非常に人気のある大会となっています。

また、昔から変わらない見どころとしては、島後の景勝地としても有名なローソク島や、後醍醐天皇も喜ばれたと伝え聞く牛突きなどがあげられます。

観光サービスも様々な取り組みが進められ、ひと昔前よりずっと気軽に隠岐での感動が得られるようになりました。

雄大な自然と、文化が大きな魅力の隠岐の島町。

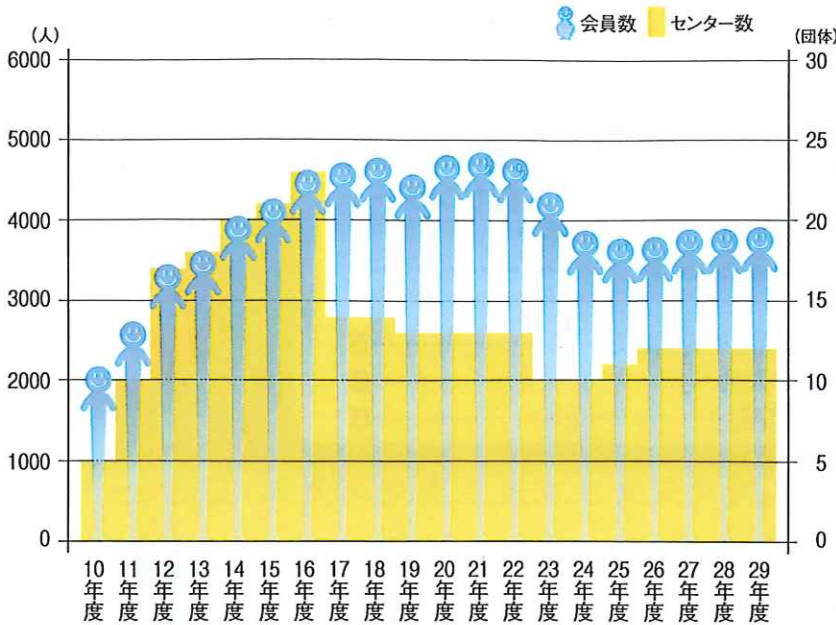
来島した事のない方は、ぜひ“遊びに来てください!”

〈隠岐の島町社会福祉協議会〉



島後の景勝地・ローソク島

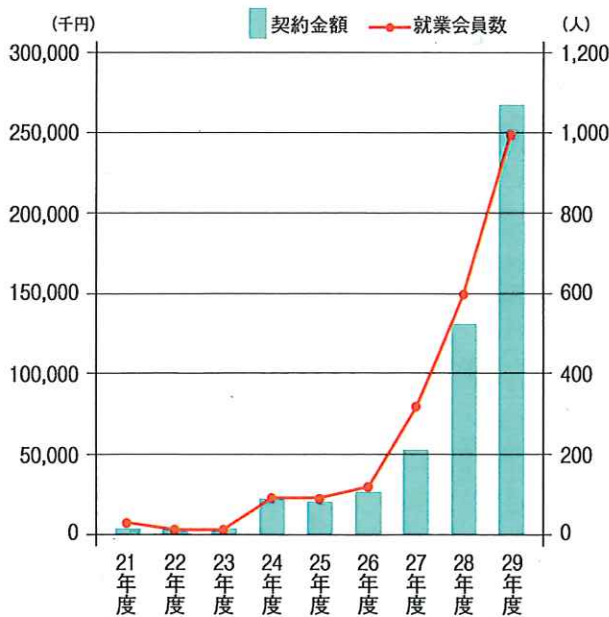
会員数・センター数の推移



シルバー人材センターの設置と市町村合併によるセンター統合

島根県シルバー人材センター連合会は、平成30年10月で設立20周年を迎えます。59市町村のうち4市1町は約2000人の会員からのスタートでしたが、現在は7市5町で約4000人まで広がっています。振り返ってみると、連合会の設立から数年間は新たなシルバー人材センターの設置・加入が一気に進み、また、この時期には国からの委託事業による技能講習を各地域のシルバー人材センターで活発に実施するなどの取組もあって、会員数も5000人近くまで、順調に増えていきました。

シルバー派遣事業 契約金額・就業会員数の推移



その一方で、平成21年度からシルバー派遣事業をスタートしました。これにより、シルバー人材センターで取扱う仕事の種類が広がり、多くの企業の活用が進み、より幅広い分野で活躍する会員が求められるようになっていきます。

さらには、年金支給開始年齢の引上げや定年延長・再雇用制度などの影響もあって、60歳台前半層の入会者が減少し、平成20年台前半には、会員数が4000人を下回りました。中でも、伝統的な就業といわれる「庭木の刈込み」「草刈・草取り」などの就業希望者が少なくなる傾向にあることが懸念されています。

シルバー人材センターは原則として市町村単位に設置されます。そのため、平成17年度からは、市町村合併に伴ってシルバー人材センターの統合が進められ、センター数は半分近くまで減少しました。

より幅広い分野で活躍する シルバー人材センター

第2次会員100万人達成計画

～「生きがいと地域のニーズを結ぶ」シルバー人材センターを目指して～

シルバー派遣という新しい働き方ができるようになり、企業の中で働く依頼が増加するなど、シルバー人材センターに対する国や地域社会からの期待は一層大きくなってきています。

このような中、シルバー人材センターがすべての地域に根ざし、地域社会からのニーズに十分応えることができるよう、**全国のシルバー人材センターで、「会員100万人」を目指す運動が始まりました。**

平成30年度からの7年間の計画で、全国では会員数71万3746人(平成29年度末現在)を100万人とすることを、島根県においては「6000人の会員の就業を支える体制づくり」を目指し取組んでいます。



隠岐の島町シルバー人材センター 平成30年秋設立へ

隠岐の島町では、町と社会福祉協議会が連携してシルバー人材センターの設置に向けた調査検討を進めています。

まずは、利用対象となる20歳以上の方と、会員となる60歳以上の方々を対象にセンター設置の必要性に関するアンケート調査を行いました。そして、設立準備委員会を設置し、各種規程やサービスイタ内容等の協議を行っています。

そして、7月12日には、清掃スタッフ育成講習を開催しました。参加された皆さんはとても真剣に取り組まれ、今後の活躍に期待しているところです。

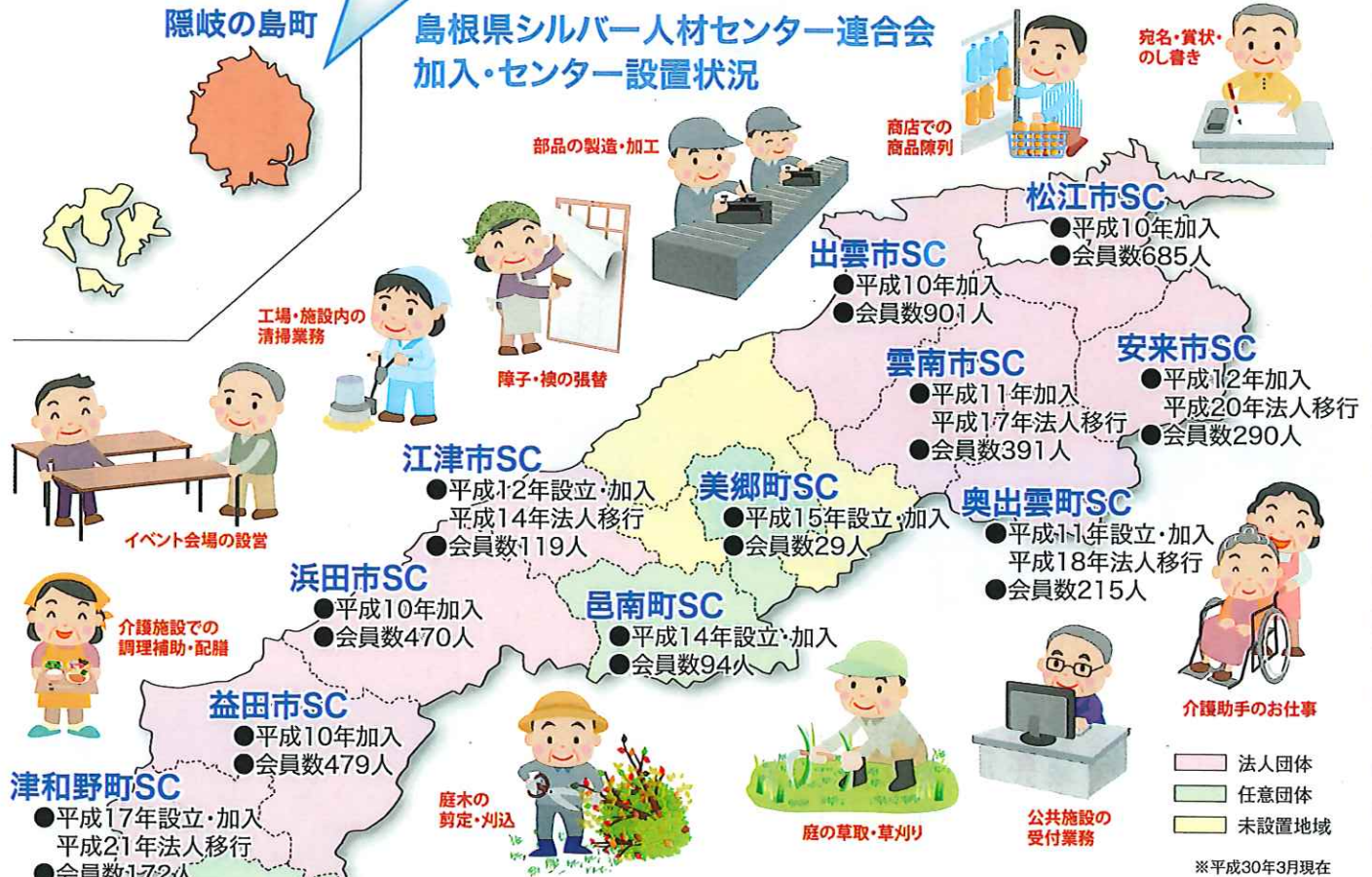


今後とも会員の確保に努め、シルバード世代のパワーを地域活性化に繋げていくことと、生きがいづくりの機能を大いに発揮できるセンターを目指して準備を進めていきます。

(隠岐の島町社会福祉協議会)

隠岐の島町

島根県シルバー人材センター連合会 加入・センター設置状況



6000人の会員の
就業を支える体制づくりへ

より多くの会員が就業するには、県下全域でのシルバー人材センターの展開が求められています。平成29年度からは、島根県やハローワークの支援を受けて、隠岐及び中山間地域への働きかけを積極的に行っており、特に、人材不足分野を中心にシルバー派遣事業を展開するための体制づくりとPR活動を進めているところです。



もとより、既設のシルバー人材センターにおいては、会員による勧誘・広報活動やハローワーク求職者へのアピールなどに力を入れ、シルバー派遣事業に従事する新しい会員募集を進めています。そして、シルバー人材センターの特徴である「臨・短・軽」の仕組みが、あらためて注目を集めています。





**「臨・短・軽」は
しるばータイムスの働き方改革**

シルバー派遣事業がスタートしたことで、企業から短期間や短時間の仕事の依頼が増えています。また、人手が不足している分野では、1人役の仕事を何人かで交代（ローテーション）しての派遣も好評です。

シルバー人材センターでの働き方は「臨時的かつ短期的な就業、または軽易な業務」（おおむね月10日程度以内、またはおおむね週20時間をこえないことを目安）と定められています。それぞれの年齢や体力、ライフスタイルの変化に応じて働くことができるのが魅力です。



入会説明会日程

| センター | 電話番号 FAX番号 | 入会説明会 | |
|--------------------------|------------------------------|--------------------------|------------------------------------|
| | | 日程 | 会場 |
| 公益社団法人 松江市シルバー人材センター | 0852-27-0888 0852-27-2737 | 毎月1日、15日 10時~12時 | 松江市シルバー人材センター (松江市西川津町825-2) |
| 公益社団法人 浜田市シルバー人材センター | 0855-23-4680 0855-23-6086 | 毎月20日 13時30分~15時30分 | 浜田市シルバー人材センター (浜田市港町277) |
| 公益社団法人 出雲市シルバー人材センター | 0853-24-1787 0853-22-5830 | 毎週水曜日 14時~15時30分 | 出雲市シルバー人材センター (出雲市今市町北本町2-1-6) |
| 公益社団法人 益田市シルバー人材センター | 0856-24-2190 0856-22-4543 | 毎月第1木曜日 13時30分~15時30分 | 益田市シルバー人材センター (益田市高津8丁目14番16号) |
| 公益社団法人 安来市シルバー人材センター | 0854-28-6551 0854-28-6620 | 毎月第3火曜日 10時~11時 | 安来市学習訓練センター (安来市今津町532-3) |
| 公益社団法人 江津市シルバー人材センター | 0855-52-1616 0855-52-1617 | 毎月第3木曜日 13時30分~15時 | 江津市シルバー人材センター (江津市和木町609-17) |
| 公益社団法人 雲南市シルバー人材センター | 0854-42-3642 0854-42-3646 | 毎月1日、15日 10時~12時 | 雲南市シルバー人材センター (雲南市木次町大字新市3) |
| 公益社団法人 奥出雲町シルバー人材センター | 0854-52-0294 0854-52-0137 | 毎月第2水曜日 13時30分~15時 | 奥出雲町シルバー人材センター (仁多郡奥出雲町福原57番地6) |
| 一般社団法人 津和野町シルバー人材センター | 0856-74-1501 0856-74-1509 | 随時 | 津和野町シルバー人材センター (鹿足郡津和野町日原245-1) |
| 美郷町シルバー人材センター | 0855-75-1345 0855-75-1439 | 随時 | 美郷町シルバー人材センター (邑智郡美郷町粕淵195-1) |
| 邑南町シルバー人材センター | 0855-84-0123 0855-84-0460 | 随時 | 邑南町シルバー人材センター (邑智郡邑南町高見485-1) |
| 吉賀町シルバー人材センター | 0856-79-2087 0856-79-2453 | 随時 | 吉賀町シルバー人材センター (鹿足郡吉賀町柿木村柿木80番地) |

**シルバー人材センターを知るには
入会説明会または技能講習がおすすめ**

シルバー人材センターではどんな仕事があるの？
「配分金」「自主・自立、共働・共助」とは？

各地域のシルバー人材センターが定期的に行っている入会説明会では、仕組みや活動内容がよくわかるビデオ視聴のほか、各センターの特徴ある取組や募集中の就業情報などもご案内しています。

また、シルバー人材センター連合会が行う技能講習は、1日あたり5時間、2~5日程度と、参加しやすい日程です。これからの働き方やどんな仕事に就こうかとお考えの方におすすめです。

新しい仕事へのチャレンジは技能講習から!

受講無料
島根労働局
委託事業

参加者の声 ~ 「高齢者活躍人材育成事業」技能講習を受講して~

島根県シルバー人材センター連合会では、60歳以上の方がシルバー人材センター会員としてスムーズに就業していただけるよう、必要な知識・技能を身に付けていただける技能講習を実施しています。

以前、小売業に従事していましたが、自己流で接客していたので、今回の講習会に参加して基本を勉強してみたいと思いました。改めて働けることはすばらしいと再認識しました。タブレットは初めての体験でしたが、あらゆる使い方があってのだからと感心しました。

これからは自分の空いている時間に良いところがあれば働いてみようと思っています。



仕事を離れて一年半になります。それまで忙しい日々を送っていましたので充実しておりました。家でのおんびりしていますと退屈で脳もだんだんボケてしまいくらいです。これではいけないと、縁があつて今回の講習を受けことにしました。

スーパーで、売り手側と買い手側両方の話を聞き、今まで知っていたはずだけどまた新たな知識を得られて目からウロコでした。

今後自分に合った仕事があれば少しずつ働いてみたいと思います。老いを待つだけでなく、進んでみたいと思います。

店舗スタッフ育成講習 (タブレット操作付)



「店舗見学では、普段入室できないバックヤード見学もできてよかった」「シルバー会員の仕事ぶりも聞いて、とても有勉強でした」

介護助手・介護補助スタッフ育成講習 (タブレット操作付)



「介護については今までほとんど無知だったので、すべての内容が新鮮で勉強になりました」

退職して早6年がたちました。長く仕事を離れており、仕事として何か出来ることはないかと思いましたが、長年勤めていました。事務仕事で何の資格・特技もなく、いざ何か始めようと思うにも何がしたいのか、出来るのかわからないところでした。今後、生活のバランス等考えながら、一歩を踏み出すきっかけにしたいと思います。

これまでの仕事で、車椅子の操作や紙パンツ、パットの使用方法等わかっていましたが、改めて勉強させてもらいました。この講習を機会に、高齢者の方と関われる仕事ができたらと思っています。

今元気なうちに少しでも役に立つ仕事、私にもできる仕事があればやりたいと思います。

介護の話、車椅子の取扱い方、タブレットの使い方など、たくさん教えていただきよかったです。これから先、とても役立つ内容だったと思います。

秋のおすすめ講習

| 講習名 | 開催地域 | 日程 |
|-------------------|------|-----------------|
| 介護助手・介護補助スタッフ育成講習 | 吉賀 | 10月16日~17日(2日間) |
| | 松江 | 10月22日~25日(4日間) |
| | 隠岐の島 | 10月23日~24日(2日間) |
| | 邑南 | 11月12日~13日(2日間) |
| 調理スタッフ育成講習 | 雲南 | 11月7日~9日(3日間) |
| 清掃スタッフ育成講習 | 出雲 | 11月26日~28日(3日間) |
| | 雲南 | 12月10日~12日(3日間) |
| | 邑南 | 10月9日~10日(2日間) |



「自分に合った時間で働いたら、生活の変化・やりがいができると思ひ、受講しました」という声も。

セカンドライフを安心して過ごすためには、「収入」「健康」「仲間」が大切と言われています。そして働くことは、この3つを一挙に実現する方法と考えられています。

仕事も、プライベートも、しっかりとしたスキルタイムのきっかりに、是非ご参加ください。

お申込み・お問合せは島根県シルバー人材センター連合会(TEL.0120-78-1142)まで

松江市シルバー人材センターでは、毎月1日と15日に「入会説明会」と「理念講習」を開催しています。入会希望の方やシルバー人材センターに関心のある方が、お気軽に参加いただけます。

8月1日に行われた「理念講習」には高齢者活躍人材育成事業の技能講習修了者3名も参加。講習修了から即入会申込となりました!



7月23日から4日間、松江市のくにびきメッセにて開催した「介護助手・介護補助スタッフ育成講習」では、シルバー人材センターでの就業に意欲的な15名の受講者が、介護の基礎知識やタブレットの基本操作を学びました。さらに、最終日のガイダンスでは、松江市シルバー人材センターの「出張入会説明会」と「現在募集中のお仕事紹介」、「担当職員からの具体的なお仕事説明」を行いました。受講者のみなさんは、自分の興味のある仕事について詳しく聞くことができ、また、具体的に自分が働くイメージを持つことができ、理念講習への参加とつながりました。

3名のみなさんは「すぐに仕事につけそう」と、講習で学んだ介護サービスの知識等を生かそうとやる気満々です。その他の受講者も9月までの理念講習に参加の予定です。みなさんの今後のご活躍を期待しています!

社会保険労務士法人 村松事務所

代表 所長 特定社会保険労務士
村松 文治



〒690-0826 島根県松江市学園南1-2-1
くにびきメッセ6F
TEL.0852-29-0558/FAX.0852-29-0559
E-mail:sr-muramatsu@murama2-office.jp

私たち 社会保険労務士法人村松事務所は、平成15年9月に自宅で開業をし、それから事務所を3回引っ越しして、現在の地(平成28年6月くにびきメッセ6F)に至ります。社会保険労務士の有資格者が所長の他に1名おりまして、現在13名体制で、日々業務を行っております。また、今年6月に個人事務所から法人化をしました。

賛助会員のご紹介

シルバー人材センター事業の趣旨に賛同し、応援して頂いている企業様です。

賛助会員大募集!

- HPへのバナー掲載
 - 月刊誌の進呈
 - 機関誌への広告掲載
- ほか

年会費/1口 1万円 詳細はお問合せ下さい。

働き方改革関連法が成立し、今後ますます企業や労働者を取り巻く環境が変わることが予想されます。また、人材不足や少子高齢化から、女性や高齢者・障がい者への活躍を期待する機運が昨今高まってきました。

(公社) 島根県シルバー人材センター連合会様とは、平成18年から長い付き合いをさせていただき、主に労務面について指導・助言などサポートをさせていただいています。今後は高齢者の活躍の場がさらに広がり、労務面についても、各種の労働関係法令の改正がある中で、しっかりと対応させていただきます。

編集後記

記録的な猛暑の中、七月の西日本豪雨災害では、近県の広島県や岡山県で大変な被害が出ました。島根県内でも、美郷町・邑南町・吉賀町において、避難を余儀なくされた会員・役員が少なからずいらっしゃいます。被害に遭われた方々には心よりお見舞い申し上げますとともに、一日も早い復旧、復興をお祈り申し上げます。

さて、隠岐では初めてとなるシルバー人材センターが、十一月の設立予定で準備が進められています。最近ご結婚で話題となった俳優の玉木宏さんが、米映画のジャパンプレミアアや、島根県の「縁フルエンサー」の就任にあたって、隠岐のすばらしさを盛んにPRしてくださるなど、非常に注目度の高い地域であります。新しくできるシルバー人材センターも、事前説明会や技能講習などを通じ、知名度アップと会員募集に努めていく所存です。

毎年一回発行している本誌ですが、今回より誌名を変更し「イメーション」に変更しました。引き続き、いきいきシニアの情報を発信していきますので、みなさんの身近な出来事なども、ぜひお寄せください。

公益社団法人 島根県シルバー人材センター連合会

〒690-0823 島根県松江市西川津町825番地2 松江市シルバーワークプラザ3階

TEL 0852-28-1171

FAX 0852-28-1173

E-mail shimane-ren@sjc.ne.jp HP <http://webc.sjc.ne.jp/shimane/>