

しるばータイムス @しまね

Vol.

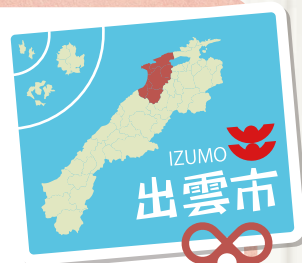
8

令和3年
10月発行

目次

CONTENTS

- センター紹介「公益社団法人 出雲市シルバー人材センター」・・・1～3
- 福祉分野で広がるシルバー人材センターの「臨・短・軽」・・・3
- 「福祉施設でのプチワーク講習」～チームケアの一員へ～・・・4・5
- Information1「出前講座・説明会」のご案内・・・6
- Information2 臨・短・軽の事例集「シルバー人材センター活用FILE」・・・6



げんき、やさしさ、しあわせあふれる 縁結びのまち 出雲

出雲市は、島根県の東部に位置し、北部は国引き神話で知られる島根半島、中部は斐伊川と神戸川の二大河川により形成された出雲平野、南部は中国山地で構成され、面積は624・13km²を有し、海岸線は106kmにも及びます。また、東部に宍道湖、西部に神西湖の汽水湖を有し、日本海に面する島根半島の北岸及び西岸は、リアス式海岸が展開し、大山、隠岐諸島、三瓶山とともに、大山隠岐国立公園に指定されています。

こうした自然豊かな出雲市からぜひ行つていただきたい場所を2つご紹介いたします。

一つ目は、日本海に沈む夕日です。

「日が沈む聖地出雲」神話が創り出した地の夕日を巡る「出雲」をストーリーに平成29年4月28日に「日本遺産」に認定されました。島根半島西端の海岸線は、出雲神話の舞台となった「稲佐の浜」と「日御碕」の名で親しまれ、そこから見



る夕日は絶景です。しかし、その海岸線に、夕日にちなんだお社である「天日隅宮」(出雲大社)と「日沉宮」(日御碕神社)が祀られていることはあまり知られていません。古来、大和の北西にある出雲は、日が沈む聖地として認識されてきました。とりわけ、出雲の人々は夕日を神聖視して、畏敬の念を抱いていたと考えられます。海に沈むこの地の美しい夕日は、日が沈む聖地出雲の祈りの歴史を語り継いでいます。

二つ目は、出雲市トキ分散飼育センターです。

トキは、かつて日本中の空を舞っていた日本を代表する鳥でしたが、人間の乱獲や乱開発によって、一度絶滅してしまいました。現在は国が全力を挙げて保護増殖を進めています。出雲市は全国4か所の分散飼育地の一つで、トキを一般公開しています。美しいトキの姿を、ぜひその目でご覧になってください。この他、見所満載の出雲市へぜひお立ち寄りください。



出雲市トキ分散飼育センターで飼育される特別天然記念物「トキ」

出雲市シルバー人材センター

シフト表

〈環境整備〉

	始業	終業	月	火	水	木	金
A 会員	8 : 45	9 : 45				○	
	10 : 00	12 : 00	○		○	○	
B 会員	8 : 45	9 : 45				○	○
	10 : 00	12 : 00				○	○
C 会員	10 : 00	12 : 00		○			
D 会員	10 : 00	12 : 00		○	○		
E 会員	10 : 00	12 : 00	○				
F 会員	8 : 45	9 : 45					○
	10 : 00	12 : 00					○

〈洗濯物整理及びその他作業〉

	始業	終業	月	火	水	木	金
B 会員	11 : 00	13 : 00			○		
G 会員	11 : 00	13 : 00	○		○	○	
H 会員	11 : 00	13 : 00	○	○		○	○
E 会員	11 : 00	13 : 00		○			○



食事の片付けなど



シーツ交換などの環境整備

斐伊川に架かる南神立橋から南西に約1km、道路左手に寿生病院が見えてきます。その西側に寿生苑があります。現在、寿生苑での派遣業務は、シーツ交換など環境整備、洗濯物整理及びその他作業（食事の片付けなど）の2つの業務を8人のシルバー会員が毎週月曜日から金曜日にシフトを組んで就業しています。

特定医療法人寿生会へは、寿生苑のほか、グループホーム寿生の家、寿生病院へシルバー会員を派遣しています。会員も自分の都合の良い時間で組み合わせて仕事ができ、やりがいを持って楽しく働くことができていると思います。

特定医療法人寿生会
介護老人保健施設

寿生苑にお邪魔しました

寿生苑

山崎事務長の話

当苑では平成29年からシルバー派遣事業を導入しています。介護職員不足が叫ばれる中、限られた人員でいかにサービスの質を確保するかが大きな課題でした。

そこで環境整備や洗濯物整理などの業務はシルバー人材センターへ依頼することとし、職員は有資格者（専門職）としての業務に専念できるようにしました。

今では利用者様の快適な療養生活を支援するために、シルバー派遣事業は欠かせないものとなっています。



寿生苑の山崎事務長

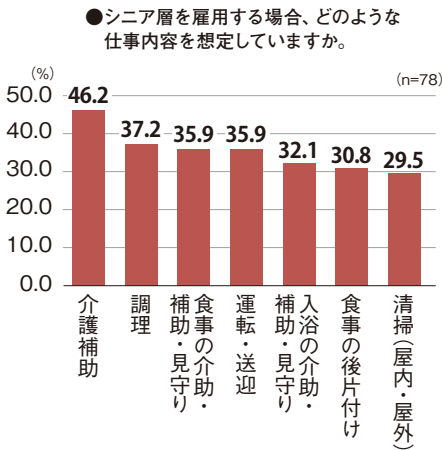
出雲市の派遣事業の状況

出雲市シルバー人材センターでは、平成27年度から介護施設への派遣を開始し、現在は、社会福祉法人など15法人の特別養護老人ホーム、老人保健施設、デイサービスセンター、グループホーム、有料老人ホームなどへ81人の会員を派遣しています。業務内容は、食事の準備、配膳、片付け、食器洗浄、食事介助、利用者の見守り、利用者への荷物確認、洗濯後のドライヤーかけなど25の業務を行っています。

令和2年度に出雲市生涯現役促進協議会が実施した介護施設・障がい者施設へのアンケート調査で、回答された100法人のうち、人手不足、定期的に人手不足の時があると回答された法人が72%ありました。シルバー人材センターでお手伝いできることもあると思いますので、お気軽にお問い合わせください。

文・公益社団法人出雲市シルバー人材センター
常務理事兼事務局局長 馬庭 隆

介護施設・障がい者施設においてシニア層を雇用する場合に想定している仕事内容(上位のみ)



「高齢者(シニア)の雇用に関するアンケート調査結果報告書」(出雲市生涯現役促進協議会)を基に作成

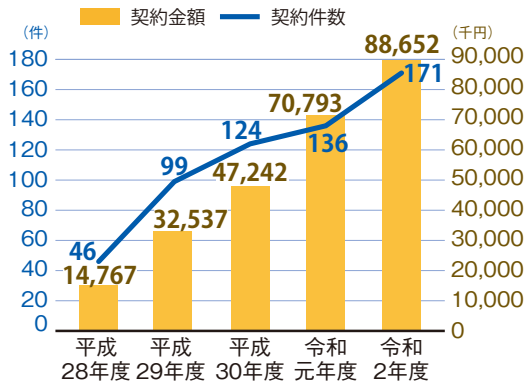
福祉分野で広がる

シルバー人材センターの「臨・短、軽」

福祉分野でのシルバー派遣事業の活用プロセス

- ①介護施設では、人手不足の中でも介護サービスの質の維持・向上を実現するため、有資格者が担う「専門的な介護業務」と、その他資格がなくてもできる「介護の周辺業務」の切り分けが進んでいる
- ②切り分けされた「介護の周辺業務」は、短期間・短時間の補助的なもの
- ③シルバー人材センターの働き方の基本は「臨・短、軽」*
- ④一般の求人で集まりにくい短期間・短時間の補助的な業務に、シルバー人材センターの働き方「臨・短、軽」がフィット

島根県内における福祉施設等での派遣事業実績の推移



令和2年度の島根県内のシルバー派遣事業の契約実績は、新型コロナウイルス感染症拡大の影響等により、飲食・観光関連の派遣契約が落ち込み、全体では契約件数・契約金額とも前年度を下回る結果となりました。そのような中、福祉施設等でのシルバー派遣事業の契約実績は着実に増加しています。福祉分野でのシルバー派遣事業の活用プロセスを、出雲市シルバー人材センターの就業事例から確認してまいります。

介護施設での業務全般

介護周辺業務、補助的な業務

シルバー会員が担当

- シーツ交換 ● 洗濯物整理 ● 食事準備・片付け
- 居室・共有部分の清掃 ● 利用者の見守り など



専門的な介護業務

介護職員が担当

- 入浴介助 ● 排泄介助
- 記録作成 など



※臨・短、軽(臨時的かつ短期的な就業、又は軽易な業務)とは、シルバー人材センターの会員1人あたりの就業範囲で、おおむね月10日程度以内、又は週20時間を超えないことを目安としています。

福祉施設でのプチワーク講習（松江会場）

介護サービスの知識とマインドを学び、チームケアの一員へ

シルバー人材センターの会員は、必ずしも専門的な介護業務に従事するわけではありませんが、「福祉施設でのプチワーク講習」のカリキュラムは介護初任者研修から選んでいます。9月6日から8日の3日間、サンラポーむらくもにおいて開催した講習の様子を、カリキュラムに沿って紹介します。

9/7(火)

2日目は、実際に就業が想定される食事に関すること、介護施設での場所別・器具別の清掃のポイントやベッドメイキングなど、実習をまじえて..。



- 生活と家事
- 生活援助の基礎知識とサービスの連携
- 生活援助の技法（調理補助・洗濯・掃除）
- ベッドメイキングの必要な基本知識と方法

最初はコツがつかめずシーツがゆがんでいましたが、繰り返し練習していくうちにきれいにベッドメイクできるようになりました。

9/6(月)

講師は、社会福祉法人みずうみ特別養護老人ホームうぐいす苑 副苑長の武田先生。「介護員として必要な能力とは？」という質問からのスタートでした。

先入観を持たないで、想像力と柔軟性を生かすことで、適応力のある介護が可能となりますよ



- 介護補助スタッフの意義と心得
- コミュニケーションの手段と技法
- 利用者・家族への対応の基礎知識と実際
- 人権の尊厳と保持
- 認知症の原因疾患・病態、ケアのポイント

講義の中で、みずうみ様で実践されている介護福祉士などの介護職員と、非専門的ケアに従事する職員（ケアアシスタント、福祉クラーク）による業務区分・チームケアの取組についてもご紹介いただきました。

この仕組み・考え方は、シルバー人材センターのプチワーク（臨・短、軽による就業）にも通ずるところがあり、大変参考になりました。

9/8(水)

「利用者のちょっとした変化に気付いたら、すぐに職員同士で共有して…」などと、介護現場でのチームケアに関わる一員として大切なことを学びました。



- 報告・連絡・相談と記録の方法
- 介護職の心身の健康管理

就業・求人と ガイダンス 受講者との縁結び

2日半の講義を終え、午後からは松江市シルバー人材センターとの個別相談の場を設けました。受講者6名には、あらかじめ就業開拓した情報を提示し、それぞれの希望する条件等を踏まえ、派遣先事業所とのコーディネートを進めます。希望者には就業見学のセッティングも行っています。

今年度から、島根県福祉人材センター、ミドル・シニア仕事センター、レディーズ仕事センターの相談窓口も設けました。シルバー人材センターでの臨・短、軽による就業に限らず、受講者に多様な働き方と数多くの選択肢を提供するなどの支援を行うことで、タイムリーに技能講習の成果を活かす機会を広げていきます。



各種支援団体による個別相談

○受講者へ最新の情報を提供しますのでぜひお仕事情報をお寄せください。

介護施設でのチームケアに見る ニーズの変化に対応したサービスへの進化

そもそも、シルバー派遣事業が始まる以前から、居室や共有スペースなどの清掃やシート交換などの業務を、シルバー人材センターでは受託して行っています。これは、完成・成果物、業務範囲・内容等の仕様を定め、専らその業務を独立して遂行するものです。



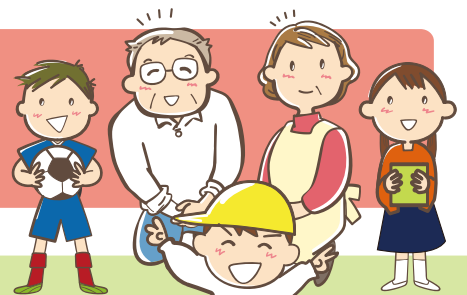
当初、シルバー人材センターが企画していた講習も、「清掃業務講習」「調理講習」など、福祉施設に限らず、より多くの事業所でシニア世代が就労する機会が得られるよう、必要な技能・技術を習得することを主な目的とするものが中心でした。

労働力不足により人材確保が徐々に難しくなるにつれて、シルバー人材センターに求められる役割も、職員をサポートする補助的な業務や非専門的な作業、あるいは「食事の準備や片付けの作業をしながら、利用者の見守り」など、従来の業務委託の枠には収まらないものが増えてきました。

技能講習も、介護施設で働くことを想定し、職場でのコミュニケーションなどのカリキュラムを取り入れていきます。さらには介護サービスの従事者に必要な知識もしっかりと学んだ上で、チームケアの一員として利用者へ関わっていくという視点も重視して、その内容・質を進化させています。



福祉分野では、介護施設のほかに、保育園や放課後児童クラブでの就業を想定した技能講習や研修を行っています。





「出前講座・説明会」のご案内

地域の経済団体・業種別団体等のみなさまの会議・研修の場に伺い、シルバー派遣事業の仕組みや、事例に基づく活用プロセスやポイントなどを、ご希望のテーマに応じてご紹介いたします。

恒常的な人手不足や、働き方改革への対応に伴う様々な課題に対する解決策のひとつとして、ぜひご検討ください。

●案内チラシ、申込書は当連合会のホームページからもダウンロードいただけます。

トップページ 新着情報・お知らせ



臨・短、軽の事例集 「シルバー人材センター活用FILE」

福祉をはじめ、様々な分野でシルバー派遣事業を活用いただいています。2019年1月から2年間に広報紙に掲載した8事例を一冊にまとめました。

●当連合会のホームページからもダウンロードいただけます。

トップページ ▶ 制度・事業の内容 ▶ 各種リーフレット

file.1

みんないきいき
シルバー派遣で三方よし！
大東ゆりさわ様

file.2

子どもたちに囲まれて
働くよるこびを実感！
わたりはし保育園様

file.3

愛着のある職場で再び働く
2020へ、もうひと頑張り！
ホームプラザナフコ松江店様

file.4

学童保育の現場に
シニア世代のマンパワーを
いっしょに子育て研究所様

file.5

季節仕事にも
シルバー派遣事業で対応
JALしまね雲南地区本部様

file.6

子供好きシルボンヌのプチワーク
一緒に成長する喜びを実感
松江市子育て支援センター様

file.7

地域を支えるプチワークの担い手を。
講座でHappy&キャリアアップ！
フリーアナウンサー・エッセイスト おがっちさん

file.8

百聞は一見に如かず！
スーパーマーケットでの多彩な
お仕事を見学 ラビタ本店様

編集後記

8月6日に公開された映画「キネマの神様」をご存じでしょうか。実はこの映画、「人生は、定年後が面白い。人生を二度楽しもう！」というキャッチフレーズでシルバー人材センターがタイアップさせていたのだという作品です。今はダメ親父となった主人公が夢を諦めてから五年、再び若き日の夢に向かって動き出すというストーリー。まだまだ頑張るシルバーエイジの姿は、頼もしい限りです。

コロナ禍だからこそ、日常生活に不可欠な分野、あるいは新しい日常で必要とされる人材の確保にシルバー派遣事業が注目されています。今回ご紹介した出雲市のように、1〜2時間の短時間勤務を複数名がシフトを組んでの就業は、まさに、第二、第三の人生に輝くシルバーエイジならではのこそ。「求人を出してもなかなか応募がない」「コア業務以外に手間を取られがち」などの折には、ぜひ一度ご相談いただければ幸いです。

お仕事のお申込み・お問い合わせは、各地域のシルバー人材センターが承ります。詳しくは下記HPにてご確認ください。

公益社団法人
島根県シルバー人材センター連合会
〒690-0887 松江市殿町8番地3 タウンプラザしまね2階

TEL.0852-28-1171
FAX.0852-28-1173
E-mail shimane-ren@sjc.ne.jp
HP <https://webc.sjc.ne.jp/shimane/>