

👩 エフロンだより 👩

7.2月号(令和6年度第11号)

家事援助・育児支援サービス事業コーディネーター作成

まだまだ寒い日が続いており、今後都内でも降雪があるかもしれません。大雪時には、無理して外出せずお客様と連絡をとり、就業日を変更するようにしましょう。

コーディネーター一同

🌸 家事援助サービスってどんなお仕事…？

家事援助サービス事業とは、お客様のご希望に合わせて、掃除・洗濯・調理など日常の家事のサポートをする仕事です。

ほとんどが2時間以内のお仕事で、調理は自信がないという方でも、掃除だけの仕事も引き受けているので安心です。

ご自宅にできるだけ近い就業先をご紹介します。週1回のお仕事もあります。現在、70名ほどの会員の方が活躍しています！

★★★就業希望の方は、まずはこちらの勉強会(簡単な説明会)にお申込ください★★★

日時：①2月19日(水) 13時30分～15時
②3月6日(木) 11時～12時30分
③3月19日(水) 13時30分～15時

場所：センター4階 調理室

🌸 家事援助 就業会員向け就業相談会

家事援助サービス事業における就業現場の悩み・相談はぜひこの機会に！相談会はコーディネーターが対応し、就業現場の悩みなど、気軽に相談することができます。次回の開催は、3月になります。

日時：3月6日(木) 13時～15時(事前予約制)

場所：センター4階 調理室

🚨 注意 インフルエンザに注意

インフルエンザの主な感染経路は「飛沫感染」です。インフルエンザにかかると39度以上の発熱・頭痛・関節痛・筋肉痛など全身の症状が強く、のどの痛み・鼻汁などの症状も見られます。この「全身症状」というのが特徴です！

警報級の感染者数になっているので、引き続き感染には注意してください。(新宿区ホームページより一部抜粋)



自己過信 慣れと重なり 事故のもと / ルール無視 無謀運転 事故のもと

令和6年度新宿区安全就業標語



受講者募集のご案内



(東京しごと財団主催の研修)

★生活支援サービス研修 第6回

★★★生活支援の基本を学ぶ★★★

- 🌸 日時 :3月3日(月) 10時~16時30分 地域福祉サービス・介護保険制度
- 3月6日(木) 10時~16時 生活支援の基本
- 3月10日(月) 10時~16時 認知症サポーター養成研修など
- 3月11日(火) 9時~17時 上級救命講習
- 3月13日(木) 10時~16時30分 自立支援など

※1日だけの参加も可能です！

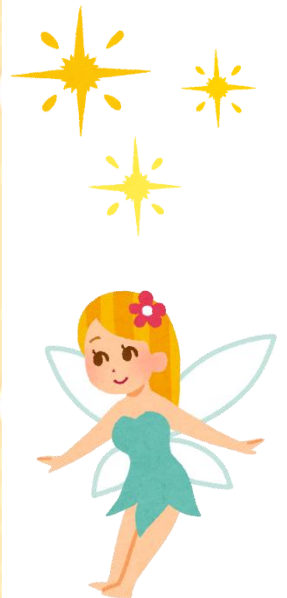
- 🌸 場所 :アットビジネスセンター渋谷東口駅前(渋谷駅より徒歩2分)
- 3月11日(火)のみ渋谷消防署(渋谷駅より徒歩10分、原宿駅より徒歩8分)

★今月のお知らせ

令和7年度の契約について

令和7年度4月からの契約について、発注者の皆様へ契約更新のご案内を送りました。発注者から問合せ等ありましたら、事務局までお知らせください。

それに伴い、就業会員の皆様へ就業時間・曜日・内容等が書かれた「仕様書」を3月までに送る予定です。就業日・時間に変更などありましたら、事務局までご連絡ください。



『エプロンだより』に関する問い合わせ・研修の申込先

☎03-3209-3181 担当:岩瀬・植野・額賀