

# 令和7年度 事業報告

## <概要>

当センターでは、社会情勢の変化に柔軟に対応し、安定した事業の運営を継続するため、令和7年度から令和11年度までの5年間の計画期間とする「第3次中期計画」をスタートさせました。

計画の初年度である本年度は、成果目標のうち「会員数の増加」は、目標を達成することができましたが、「就業機会の拡大」は、目標を達成することができませんでしたので、今後は、より一層計画に沿った事業を着実に実施し、目標の達成に努めてまいります。

なお、事業実施の状況は以下のとおりです。

## I 事業実施の状況

### 1 会員数の増加

事業計画の令和7年度末の会員数の目標「2,795人」に対し、実績は、「2,827人」でした。

#### (1) 入会の促進

入会者を増加させるため、東西事務所で月1回開催する定例会説明会に加え、出張入会説明会（年16回）、除草・植木剪定希望者向け入会説明会（年2回）、女性向け体験会・入会説明会（年2回）、オンライン会員登録のほか、自治会チラシ回覧板（年2回）、市内関係各所への会員募集チラシ等の配架依頼を実施し、入会の促進を図りました。

#### (2) 退会の抑制

退会者の抑制を図るため、毎月第4水曜日に実施している就業相談を引き続き実施するとともに、ゴールド会員制度の推進を図りました。

#### (3) 広告宣伝の実施

センターを広く理解してもらうため、自治会チラシ回覧板（年2回）、市民向け講座等（年12回）を実施したほか、ホームページ掲載内容の充実を図りました。また、市広報紙への会員募集の記事掲載を依頼し掲載されました。

#### (4) 多様な人材の確保

仕事別など対象者を絞った入会説明会を開催するとともに、植木剪定技能等講習会や家事援助講習会等を開催し、技術・技能を持った会員を育成しました。

### (5) 女性会員の増加

女性向けの体験会や入会説明会を開催するとともに、入会促進を図るため、市内で開催されたイベントに参加し、手芸品の展示・販売などの効果的な宣伝を行うことにより、女性会員の増加を図りました。

## 2 就業機会の拡大

事業計画の令和7年度末の就業実人員の目標「2,141人」に対し、実績は、「2,089人」でした。

### (1) 就業先の開拓

多くの会員に就業機会を紹介できるよう企業等を訪問し、就業先を開拓しました。

### (2) 会員の技術・技能の向上

就業につながる植木剪定技能等講習会(年1回)、植木剪定座学講習会(年6回)家事援助講習会(年2回)、手芸班講習会(年2回)、接遇講習会(年2回)を開催し、会員が就業する際の不安を軽減しました。また、植木剪定・除草作業等の後継者を育成しました。

### (3) 就業相談の活性化

定例(毎月第4水曜日)の就業相談に加え、ホームページの会員専用ページや携帯電話のショートメッセージ送信サービスを活用し、就業相談を実施しました。

## 3 安全・適正就業の推進

### (1) 安全就業の推進

各種委員会による安全パトロールを引き続き実施するとともに、安全就業委員会及び各種職群班が中心となって安全な就業の方法等を検討し、安全就業を推進しました。

また、草刈機による賠償事故防止対策を周知・徹底し、事故の削減を図りました。

### (2) 安全意識の向上

安全就業標語や事故発生状況などを会報誌、ホームページを通して会員に周知し、会員一人ひとりの安全意識の向上を図りました。また、事故が発生しやすい植木剪定班、軽作業班に対して適宜注意喚起を行うとともに、会員自らが事故防止に向けた検討を行うことで、安全意識の向上を図りました。

毎年7月の「シルバー人材センター安全・適正就業強化月間」など適宜、会員専用ページやショートメッセージ送信サービスを活用し、全会員へ安全就業の啓発を実施しました。

### (3) 安全講習会の開催

会員が安全に就業できるよう、草刈機使用作業の従事者の出席を必須とした草刈機取り扱い講習会等（年3回）のほか、自転車等安全運転講習会（年2回）を開催し、事故発生の防止を図りました。

### (4) 就業の適正化

就業形態（「請負」、「委任」、「派遣」、「職業紹介」）に応じた適正な契約を実施しました。また、多くの会員が就業の機会を得られるよう、1つの仕事の従事期間が5年を超えた会員に交代してもらい、新たに公募を行う「就業適正化公募」を実施し、就業の適正化を図りました。

## 4 運営組織の活性化

### (1) 理事会・委員会等の連携

各種委員会で検討されている情報を理事会・委員会等で共有し、課題解決に向けて連携を図りました。また、安全就業委員会の会議内容を各委員会に報告し、情報の共有を行いました。

### (2) 会員組織の活性化

自主・自立、共働・共助の理念のもと、活力ある地区班及び職群班の活動を推進するため、活動助成金を交付するとともに、地区班班長会及び職群班運営委員会を開催し、活動の活性化を図りました。

### (3) 生きがい・魅力づくり

就業を通じて生きがいにつなげる役割はもちろんのこと、地域社会との連携など、就業以外でもセンターの会員であることに生きがいを感じられるよう地区班のボランティア活動や会員同士の親睦活動等を実施し、生きがい・魅力づくりを推進しました。

### (4) 事務処理の効率化

事務処理の効率化を図るため、職員の資質向上のための研修を実施するとともに、事務のデジタル化に向け、会員専用ページ「Smile to Smile」の全会員の登録を完了しました。

また、スマホ講座（年4回）及び会員専用ページ登録相談会（年2回、各3日間）を開催し、会員のデジタルリテラシーの向上を図りました。

## II センター運営に関する事項

### 1 会員の状況

#### (1) 会員入退会状況

(令和8年3月末現在 男 1,698 人 女 1,129 人 合計 2,827 人)

(単位：人)

区 分	入 会			退 会			月末登録会員数		
	男	女	計	男	女	計	男	女	計
令和6年度末	—	—	—	—	—	—	1,698	1,057	2,755
令和7年4月	65	51	116	238	137	375	1,525	971	2,496
5月	53	32	85	19	14	33	1,559	989	2,548
6月	36	33	69	6	4	10	1,589	1,018	2,607
7月	27	23	50	9	10	19	1,607	1,031	2,638
8月	25	14	39	2	2	4	1,630	1,043	2,673
9月	24	35	59	3	3	6	1,651	1,075	2,726
10月	24	21	45	7	3	10	1,668	1,093	2,761
11月	29	24	53	3	2	5	1,694	1,115	2,809
12月	25	13	38	24	7	31	1,695	1,121	2,816
令和8年1月	21	12	33	10	6	16	1,706	1,127	2,833
2月	20	14	34	4	1	5	1,722	1,140	2,862
3月	0	0	0	24	11	35	1,698	1,129	2,827
合 計	349	272	621	349	200	549			

#### (2) 年度別会員

年 度	性 別				年度末登録会員数		同左のうち、ゴールド会員		
	男		女		合 計		男	女	合計
	人員 人	前年度対比 %	人員 人	前年度対比 %	人員 人	前年度対比 %	人員 人	人員 人	人員 人
平成28年度末	1,816	—	1,094	—	2,910	—	—	—	—
平成29年度末	1,745	96.1	1,049	95.9	2,794	96.0	—	—	—
平成30年度末	1,679	96.2	1,037	98.9	2,716	97.2	—	—	—
令和元年度末	1,717	102.3	1,024	98.7	2,741	100.9	0	0	0
令和2年度末	1,626	94.7	955	93.3	2,581	94.2	8	1	9
令和3年度末	1,665	102.4	984	103.0	2,649	102.6	8	2	10
令和4年度末	1,707	102.5	1,037	105.4	2,744	103.6	2	0	2
令和5年度末	1,697	99.4	1,057	101.9	2,754	100.4	4	2	6
令和6年度末	1,698	100.1	1,057	100.0	2,755	100.0	5	1	6
令和7年度末	1,698	100.0	1,129	106.8	2,827	102.6	41	18	59

※ゴールド会員制度は、令和元年度から実施。

(3) 会員年齢構成等

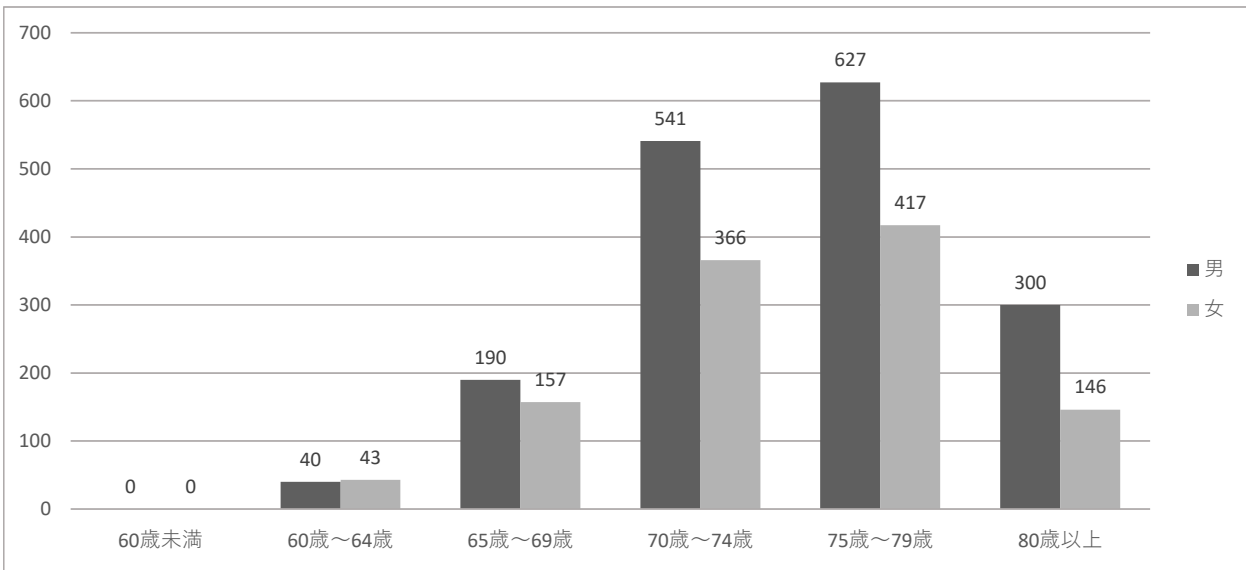
ア 就業人員数

区分	会員(人)	比率 (%)	平均年齢(歳)	最高年齢(歳)	最低年齢(歳)	就業実人員(人)	就業率 (%)	就業会員 最高年齢(歳)
男	1,698	60.1	75.0	93	60	1,195	70.4	93
女	1,129	39.9	74.2	91	60	894	79.2	90
合計	2,827	100.0	74.7	93	60	2,089	73.9	93

イ 年齢構成表

(単位：人)

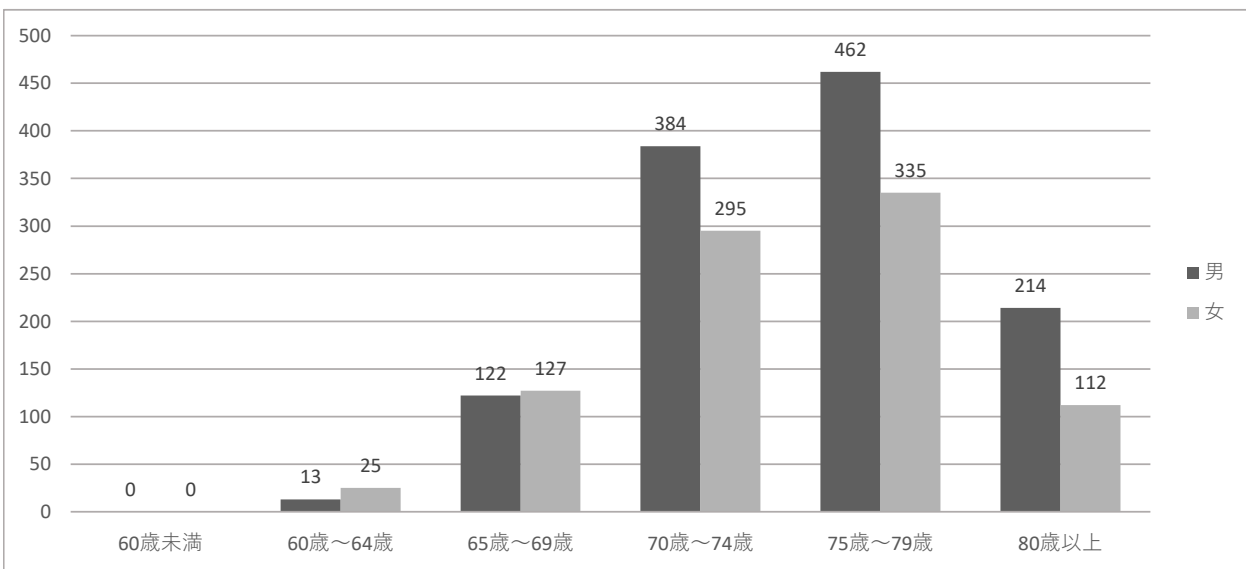
	60歳未満	60歳～64歳	65歳～69歳	70歳～74歳	75歳～79歳	80歳以上	合計
男	0	40	190	541	627	300	1,698
女	0	43	157	366	417	146	1,129
合計	0	83	347	907	1,044	446	2,827



ウ 就業会員年齢構成表

(単位：人)

	60歳未満	60歳～64歳	65歳～69歳	70歳～74歳	75歳～79歳	80歳以上	合計
男	0	13	122	384	462	214	1,195
女	0	25	127	295	335	112	894
合計	0	38	249	679	797	326	2,089



## 2 役員等に関する事項

### (1) 賛助会員名簿

(令和8年3月31日現在)

敬称略

番号	入会日	社名	住所
1	昭和57年 4月 22日	はごろもフーズ株式会社	駿河区南町11番1号 静銀・中京銀静岡駅南ビル3階
2	〃 12月 3日	鈴与株式会社	清水区入船町11番1号
3	昭和58年 1月 5日	清水農業協同組合	清水区庵原町1番地
4	〃 1月 24日	株式会社清水銀行	清水区富士見町2番1号
5	〃 2月 28日	レンゴー株式会社 清水工場	清水区渋川200番地
6	〃 5月 27日	株式会社天野回漕店	清水区港町2丁目9番5号
7	〃 6月 1日	静岡商工会議所	葵区黒金町20番地の8
8	〃 6月 23日	日本ケミカル工業株式会社	清水区吉川813番地
9	昭和63年 10月 1日	天幸興業株式会社	清水区堀込58番地の1
10	平成 5年 5月 25日	株式会社ムラマツコーポレーション	駿河区大谷3877番地
11	平成 9年 4月 11日	株式会社コウノ	清水区西久保420-5
12	平成10年 4月 17日	清文堂	清水区巴町8番8号
13	平成11年 6月 14日	中央観光トラベル株式会社	駿河区根古屋135-2
14	平成13年 4月 26日	株式会社シバタ工機	清水区築地町13番9号
15	平成31年 4月 25日	公益財団法人静岡市スポーツ協会	駿河区曲金3丁目1番10号 ツインメッセ静岡 西館2階
16	令和 7年 5月 13日	丸大食品株式会社 中部営業部 静岡営業所	焼津市大島776

## (2) 役員名簿

(令和8年3月31日現在)

役職名	氏名	備考
理事長	一木 賀文	行政経験者
副理事長	高橋 光秋	地区班（長田丸子地区）
常務理事	秋山 健	行政経験者
理事	斉藤 康博	静岡商工会議所理事
〃	杉田 文昭	静岡市保健福祉長寿局健康福祉部 高齢者福祉課長
〃	望月 充	地区班（駒越地区）
〃	服部 雅温	地区班（高部地区）
〃	杉山 三千男	地区班（庵原地区）
〃	齊藤 定明	地区班（麻機地区）
〃	中嶋 明男	地区班（安西地区）
〃	高尾 完治	地区班（賤機南地区）
〃	片川 昌弘	地区班（富士見地区）
〃	大村 和貴子	地区班（駅南地区）
〃	古田 治	職群班（植木剪定班、軽作業班）
〃	川口 令子	職群班（手芸班、福祉・家事援助班）
〃	森 恵美子	女性役員（葵区）
〃	松永 公子	女性役員（駿河区）
〃	山田 君代	女性役員（清水区）
監事	藤岡 進	会員監事
〃	村松 淳旨	会員外監事（公認会計士）

### 3 会員等の講習会、地区班活動等について

#### (1) 講習会

内 容	開 催 日	開催場所	受講者数
植木座学講習会	8月19日	①東事務所 ②西事務所	① 12名 ② 10名
草刈機取扱い講習会	8月29日	グランシップ	88名
スマホ講座	10月24日、31日	① 西事務所 ② 東事務所	① 14名 ② 13名
福祉・家事援助班講習会 ～ウイルス性の病気と感染対策について～	12月12日	有度生涯学習交流館	11名
接遇講習会 (管理作業会員向け)	1月13日	東事務所	22名
接遇講習会 (管理作業会員向け)	1月19日	西事務所	30名
交通安全教室	1月30日	西事務所	36名
手芸班 七宝まり作り講習会	2月5日	西事務所	18名
交通安全教室	2月9日	浜田生涯学習交流館	22名
植木剪定座学講習会	2月18日	① 西事務所 ② 東事務所	① 19名 ② 8名
福祉・家事援助班講習会 ～良い睡眠について～	2月18日	有度生涯学習交流館	7名
スマホ講座	2月20日、27日	① 東事務所 ② 西事務所	① 15名 ② 20名
草刈機取扱い講習会	2月25日	グランシップ	107名
植木剪定技能等講習会 (松の剪定編)	3月5日～6日	静岡市立高松中学校	26名 ※非会員含む
手芸班 加賀ゆびぬきネックレス作り講習会	3月10日	東事務所	13名
草刈機取扱い講習会	3月12日	安倍川河川敷	26名
植木剪定座学講習会	3月18日	① 東事務所 ② 西事務所	① 10名 ② 16名

(2) 地区班活動 (ボランティア活動)

地区名	実施日	実施場所・奉仕内容	参加人数
安西地区	4月20日	葵区 安倍川公園 清掃	4名
由比西地区	6月22日 8月17日	清水区 由比阿僧 (河川敷・阿蘇宇神社) 草刈・清掃	3名
飯田東地区	10月12日	清水区 清水北部交流センター 除草・清掃	8名
清水地区	10月13日	清水区 清水生涯学習交流館 草刈・清掃	7名
袖師地区	10月13日	清水区 袖師スポーツ公園 清掃	5名
麻機地区	10月18日	葵区 遊水地南側土手 草刈・除草	13名
末広地区	11月8日	葵区 賤機山公園 清掃	20名
駒越地区	11月29日	清水区 清水南部交流センター 草刈・除草	17名

(3) 市民向け講座等

内容	開催日	開催場所	受講者数
除草・植木剪定希望者向け 入会説明会	4月23日	東事務所	11名
除草・植木剪定希望者向け 入会説明会	4月30日	西事務所	5名
手芸班体験講座	7月9日～11日	東事務所	5名
植木剪定講習会	9月18日～19日	船越生涯学習交流館、清水船越堤公園	16名 ※会員含む
女性向け体験会及び入会 説明会	11月27日	西事務所	8名
女性向け体験会及び入会 説明会	12月2日	東事務所	5名
手芸班体験講座	2月24日～26日	東事務所	7名

#### 4 役員・職員の会議・研修及び講習会等について

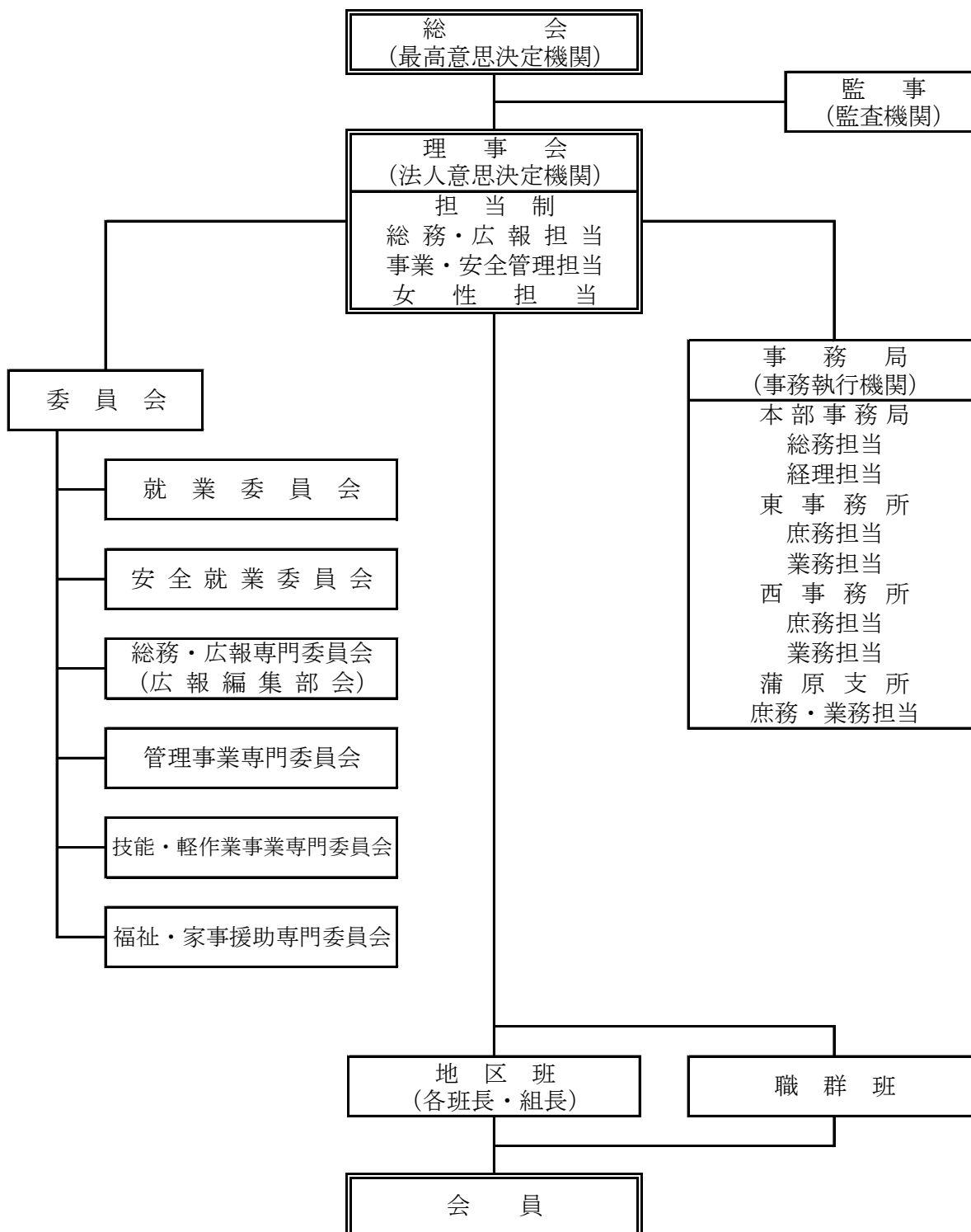
##### (1) 会議等

日 程	主 催 等	内 容
令和7年4月7日	県シ連	国庫補助金小勉強会
4月28日	県シ連	第1回 事務局長会議
5月2日	(株)ウェルネット	職業紹介責任者講習
5月27日	県シ連	第1回 理事会
5月28日	県シ連中部ブロック	第1回 事務局長会議
6月10日～11日	東海シ協	第1回 理事会、総会、経験交流大会、研修会
6月23日	県シ連	総会
6月24日	全シ協	総会
6月25日	㈱NR I 社会情報システム	NR I 顧客セミナー
7月16日	(株)ウェルネット	派遣元責任者講習
7月18日	県シ連	安全・適正就業推進研修会
7月22日	県シ連中部ブロック	理事長・事務局長研修会
7月25日	東海シ協	職員研修会
8月4日	清水労働基準協会	熱中症予防管理者講習
8月5日	静岡市	第1回 静岡市生活支援体制整備事業市域協議体会議
8月6日	県シ連	第1回 就業開拓委員会
8月13日	㈱NR I 社会情報システム	ユーザー研修会
8月21日	安全運転管理者協会（清水）	安全運転管理者講習
8月26日	県シ連	個人情報保護研修会
9月8日	安全運転管理者協会（静岡）	安全運転管理者講習
9月8日	全シ協	会員拡大・就業開拓担当者会議
10月2日	県シ連中部ブロック	女性職員意見交換会
10月10日	県シ連	第2回 理事会
10月17日	県シ連	第2回 事務局長会議
10月30日～31日	政令指定都市SC	政令指定都市SC実務者会議
11月17日	全シ協	シルバー事業情報交換会議

日 程	主 催 等	内 容
11月20日	政令指定都市S C	政令指定都市S C代表者会議
11月20日	県シ連中部ブロック	事務局長・職員研修会
12月5日	東海シ協	第2回 理事会
令和8年1月23日	静岡市	第2回 静岡市生活支援体制整備事業市域協議体会議
1月30日	県シ連	第3回 理事会
2月9日	全シ協	安全就業指導員会議
2月10日	県シ連	第3回 事務局長会議
2月19日	県シ連	女性委員会研修会
2月26日	県シ連	第2回 就業開拓委員会
2月26日	県シ連	就業開拓職員研修会
3月5日	県シ連中部ブロック	第2回 事務局長会議
3月6日	東海シ協	第3回 理事会
3月23日	静岡市	静岡市誰もが活躍推進協議会総会
3月24日	県シ連	第4回 理事会

5 組織体制に関する事項

(1) 公益社団法人静岡市シルバー人材センター 組織図



- ・ 会員は地区班に属し、シルバー人材センターの運営（自主・自立、共働・共助）に参画する。
- ・ 地区班は、主にセンターの運営を担う組織で、会員への情報伝達や会員同士の連携、地区へのPR、地区貢献を行う。

## (2) 事務局職員名簿

(令和8年3月31日現在)

所 属	職 名	氏 名
本部事務局	事務局長	秋 山 健
	事務局次長	橋 本 隆 夫
	主 査	稲 葉 亮 介
	主 査	澤 西 涼
	嘱 託 員	伊 海 文 子
	非常勤嘱託員	中 村 好 美
	非常勤嘱託員	荒 原 摩利子
東 事 務 所	次長兼事務所長(再掲)	橋 本 隆 夫
	副 所 長	鍋 田 修
	嘱 託 員	天 野 あゆみ
	嘱 託 員	多々良 結 花
	嘱 託 員	宮 本 直 樹
	非常勤嘱託員	矢 澤 雅 美
	非常勤嘱託員	望 月 涉
	就業コーディネーター兼就業開拓員	志 田 周 司
	就業コーディネーター兼就業開拓員	益 田 隆 久
	就業開拓員兼就業コーディネーター	深 澤 義 壽
	就業開拓員兼就業コーディネーター	柳 井 達 也
蒲 原 支 所	非常勤嘱託員	長 田 文 寿
西 事 務 所	事務所長	川 口 竜 矢
	主 査	志 賀 翼
	主 査	佐 藤 孝 子
	主 事	鈴 木 裕 人
	嘱 託 員	深 澤 直 己
	嘱 託 員	寺 田 正 樹
	非常勤嘱託員	中 川 晴 博
	非常勤嘱託員	田 中 典 子
	就業コーディネーター兼就業開拓員	青 山 輝 乃
	就業コーディネーター兼就業開拓員	森 和 弘
	就業コーディネーター兼就業開拓員	森 雅 生
	就業コーディネーター兼就業開拓員	高 田 毅
	就業コーディネーター兼就業開拓員	山 本 豊
	就業コーディネーター兼就業開拓員	堀 秀 人

職員数32名

## 6 役員会等の開催状況

### (1) 定時総会

開催年月日	会議の名称	審議事項
令和7年6月17日	第14回定時総会	<p>&lt;議事&gt;</p> <p>第1号議案 令和6年度決算について</p> <p>第2号議案 理事1名の選任について</p> <p>&lt;報告事項&gt;</p> <p>報告第1号 令和6年度収支補正予算について</p> <p>報告第2号 令和6年度事業報告について</p> <p>報告第3号 令和7年度事業計画について</p> <p>報告第4号 令和7年度収支予算について</p>

### (2) 理事会

開催年月日	審議事項
令和7年5月8日	<p>&lt;議事&gt;</p> <p>第1号議案 令和6年度 事業報告について</p> <p>第2号議案 令和6年度 決算について</p> <p>第3号議案 役員（理事）候補者の選出について</p> <p>第4号議案 被表彰者の決定について</p> <p>第5号議案 文書の廃棄について</p>
10月30日	<p>&lt;報告&gt;</p> <p>・代表理事及び業務執行理事の職務執行状況について</p>
令和8年1月29日	<p>&lt;議事&gt;</p> <p>第1号議案 第15回定時総会の開催について</p> <p>第2号議案 役員選出基準について</p>
3月19日	<p>&lt;議事&gt;</p> <p>第1号議案 令和7年度 収支補正予算第1号について</p> <p>第2号議案 令和8年度 事業計画について</p> <p>第3号議案 令和8年度 収支予算について</p> <p>第4号議案 令和8年度 資金調達及び設備投資の見込みについて</p> <p>第5号議案 役員賠償責任保険の加入及び法人の保険料負担について</p> <p>&lt;報告&gt;</p> <p>・財政運営資金積立資産について</p> <p>・代表理事及び業務執行理事の職務執行状況について</p>

### (3) 各種委員会等

#### ア 就業委員会

開催年月日	審議事項
令和7年10月22日	<p>(1) 事業実績・会員入退会状況について</p> <p>(2) 令和7年度 就業委員会活動計画について</p> <p>(3) 就業適正化公募について</p>
12月3日	<p>(1) 事業実績・会員入退会状況について</p> <p>(2) 就業拡大の進捗状況について</p> <p>(3) 就業適正化公募について</p>
令和8年1月16日	<p>(1) 事業実績・会員入退会状況について</p> <p>(2) 就業適正化公募について</p>
2月13日	<p>(1) 事業実績・会員入退会状況について</p> <p>(2) 就業適正化公募について</p>

## イ 安全就業委員会

開催年月日	審 議 事 項
令和7年10月29日	(1) 令和6年度 委員会活動報告について (2) 事故発生状況について (3) 令和7年度 委員会活動計画について (4) 令和8年度・令和9年度 安全就業標語の募集について (5) 自転車等安全運転講習会の開催について
令和8年2月10日	(1) 事故発生状況について (2) 令和8年度・令和9年度 安全就業標語の選考について (3) 令和7年度 交通安全教室の報告について (4) 令和8年度 安全就業委員会活動計画について

## ウ 専門委員会

### (ア) 総務・広報専門委員会

開催年月日	審 議 事 項
令和7年5月14日	(1) 事業実績・会員入退会状況について (2) 令和6年度委員会活動報告及び令和7年度委員会活動計画について
6月19日	(1) 事業実績・会員入退会状況について (2) 令和7年度 会員専用ページ登録支援について (3) 令和7年度 スマホ講座について
9月17日	(1) 事業実績・会員入退会状況について (2) 第2回 Smile to Smile 登録相談会について (3) 第1回スマホ講座について (4) ホームページ・Smile to Smile 掲載情報について

### (イ) 管理事業専門委員会

開催年月日	審 議 事 項
令和7年6月18日	(1) 令和6年度事業実績及び令和7年度事業計画について
9月29日	(1) 現場訪問について (2) 令和7年度 事業計画について
11月14日	(1) 現場訪問
12月17日	(1) 現場訪問総括 (2) 接遇講習会開催について

### (ウ) 技能・軽作業事業専門委員会

開催年月日	審 議 事 項
令和7年5月27日	(1) 事故報告について (2) 草刈機の届出制について (3) 安全パトロールについて
10月28日	(1) 事故報告について (2) 前回の課題について (3) 安全パトロールについて

(エ) 福祉・家事援助専門委員会

開催年月日	審 議 事 項
令和7年8月20日	(1) 役員・職員の紹介 (2) 令和7年度 委員会活動について
11月13日	(1) 令和7年度 女性向け入会説明会について (2) 令和7年度 家事援助講習会について
令和8年3月16日	(1) 令和7年度 女性向け体験会・入会説明会について (2) 令和7年度 第1回・第2回家事援助講習会について

エ 班長会

開催年月日	報 告 事 項 等
令和7年4月25日 (東・西)	(1) 職員紹介 (2) 新班長紹介 (3) 新入会員等及び事業実績の報告について (3) 第14回定時総会について (4) 班長・組長の役割について
5月22日(東・西)	(1) 新入会員等及び事業実績の報告について (2) 第14回定時総会について (3) 令和7年度地区班活動助成金について
6月25日(東・西)	(1) 新入会員等及び事業実績の報告について (2) 令和7年度地区班活動助成金について (3) Smile to Smile 登録相談会について
9月26日(東・西)	(1) 新入会員等及び事業実績の報告について (2) 会員互助会 秋の親睦旅行の開催について (3) スマホ講座の開催について (4) Smile to Smile 登録相談会について
12月16日(西) 12月18日(東)	(1) 新入会員等及び事業実績の報告について (2) 就業適正化交代要員公募チラシの配布について (3) 安全就業標語の募集について (4) 交通安全教室について
令和8年1月26日(東) 1月27日(西)	(1) 新入会員等及び事業実績の報告について (2) 会員数等調査について (3) 地域班ボランティア活動について (4) スマホ講座の開催について
2月24日(東・西)	(1) 新入会員等及び事業実績の報告について (2) 班長等に対する費用弁償支払いについて (3) 新年度(令和8年度)の地区役員について (4) 地区班活動助成金「実績報告書」について

7 監査の状況

開催年月日	内 容
令和7年11月6日	令和7年度中間監査
令和8年4月30日	令和7年度決算監査

<事業報告の附属明細書の作成について>

令和7年度事業報告に関して、一般社団法人及び一般財団法人に関する法律施行規則第34条第3項に規定する附属明細書は、「事業報告の内容を補足する重要な事項」が存在しないため作成しておりません。

令和7年度 各種事業実績表

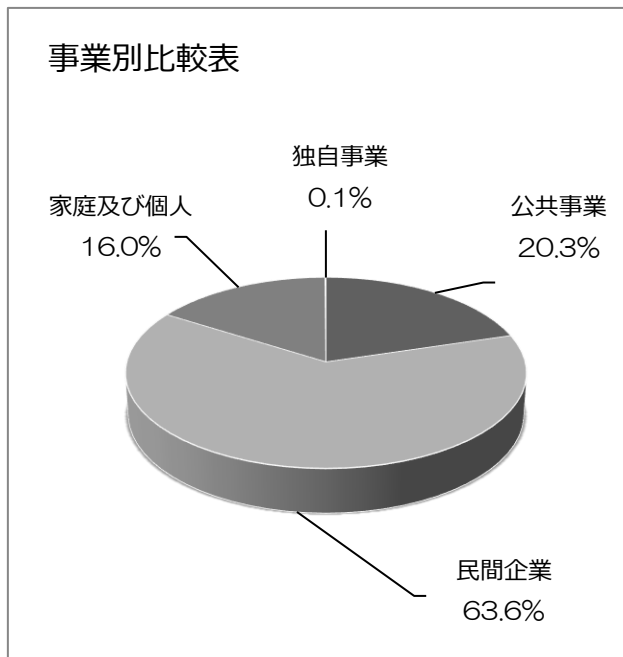
1 月別事業実績表 (請負・委任事業)

月	会員数 (人)	就業 実人員 (人)	就業率 (%)	事 業	受注 件数 (件)	就 業 延人員 (人日)	契 約 金 額 (円)			
							会員業務委託料 及び配分金	包括的契約に係る 材料費及び材料費	センター業務委託料 及び事務費	計
4	男 1,525 女 971 計 2,496	1,331	53.3	公	121	2,739	12,437,887	1,035,098	853,621	14,326,606
				民	661	11,789	45,996,380	61,905	3,588,323	49,646,608
				家	327	1,021	5,170,537	312,057	410,795	5,893,389
				計	1,109	15,549	63,604,804	1,409,060	4,852,739	69,866,603
5	男 1,559 女 989 計 2,548	1,398 1,435	54.9 56.3	公	14	3,084	14,402,703	1,093,983	931,124	16,427,810
				民	82	11,994	46,801,031	118,280	3,654,718	50,574,029
				家	523	1,924	12,108,651	837,187	969,292	13,915,130
				計	619	17,002	73,312,385	2,049,450	5,555,134	80,916,969
6	男 1,589 女 1,018 計 2,607	1,390 1,491	53.3 57.2	公	23	3,005	14,462,939	1,023,806	853,114	16,339,859
				民	76	11,851	46,128,217	256,909	3,609,478	49,994,604
				家	690	2,556	16,312,025	1,225,641	1,295,110	18,832,776
				計	789	17,412	76,903,181	2,506,356	5,757,702	85,167,239
7	男 1,607 女 1,031 計 2,638	1,403 1,540	53.2 58.4	公	19	3,148	15,050,587	1,163,654	861,826	17,076,067
				民	88	12,159	47,993,544	227,341	3,746,879	51,967,764
				家	540	2,211	13,894,442	848,806	1,110,849	15,854,097
				計	647	17,518	76,938,573	2,239,801	5,719,554	84,897,928
8	男 1,630 女 1,043 計 2,673	1,362 1,582	51.0 59.2	公	17	2,919	13,560,199	592,019	702,720	14,854,938
				民	63	11,290	44,081,497	197,153	3,443,414	47,722,064
				家	240	1,347	7,023,672	461,531	558,648	8,043,851
				計	320	15,556	64,665,368	1,250,703	4,704,782	70,620,853
9	男 1,651 女 1,075 計 2,726	1,373 1,616	50.4 59.3	公	29	3,022	14,352,722	884,713	813,474	16,050,909
				民	62	11,724	45,269,770	152,220	3,536,410	48,958,400
				家	445	1,897	11,482,978	861,091	907,411	13,251,480
				計	536	16,643	71,105,470	1,898,024	5,257,295	78,260,789
10	男 1,668 女 1,093 計 2,761	1,422 1,664	51.5 60.3	公	38	3,324	17,340,988	773,793	902,778	19,017,559
				民	96	12,749	50,980,978	335,264	3,973,449	55,289,691
				家	605	2,326	14,822,759	1,297,566	1,177,473	17,297,798
				計	739	18,399	83,144,725	2,406,623	6,053,700	91,605,048
11	男 1,694 女 1,115 計 2,809	1,400 1,693	49.8 60.3	公	31	2,754	13,457,304	529,943	750,694	14,737,941
				民	79	11,532	48,122,491	462,354	3,785,743	52,370,588
				家	710	2,603	17,049,044	1,311,094	1,357,482	19,717,620
				計	820	16,889	78,628,839	2,303,391	5,893,919	86,826,149
12	男 1,695 女 1,121 計 2,816	1,413 1,718	50.2 61.0	公	19	2,748	13,425,420	403,555	740,482	14,569,457
				民	52	12,102	50,360,080	159,439	3,931,338	54,450,857
				家	508	2,514	16,611,242	1,088,288	1,325,430	19,024,960
				計	579	17,364	80,396,742	1,651,282	5,997,250	88,045,274
1	男 1,706 女 1,127 計 2,833	1,339 1,739	47.3 61.4	公	18	2,505	12,376,963	379,590	692,448	13,449,001
				民	54	11,240	44,628,522	50,549	3,485,451	48,164,522
				家	234	1,191	8,037,963	541,178	642,140	9,221,281
				計	306	14,936	65,043,448	971,317	4,820,039	70,834,804
2	男 1,722 女 1,140 計 2,862	1,316 1,756	46.0 61.4	公	24	2,511	11,920,159	498,742	695,608	13,114,509
				民	46	11,000	44,751,310	29,920	3,478,668	48,259,898
				家	142	869	5,255,367	383,730	416,203	6,055,300
				計	212	14,380	61,926,836	912,392	4,590,479	67,429,707
3	男 1,698 女 1,129 計 2,827	1,330 1,775	47.0 62.8	公	25	2,804	14,240,953	2,732,589	8,290,211	25,263,753
				民	38	11,982	48,562,676	64,024	4,848,476	53,475,176
				家	157	933	5,486,437	417,782	446,400	6,350,619
				計	220	15,719	68,290,066	3,214,395	13,585,087	85,089,548
合 計		(月平均) 1,373.1	(月平均) 50.7	公	378	34,563	167,028,824	11,111,485	17,088,100	195,228,409
		(年累計)	(年累計)	民	1,397	141,412	563,676,496	2,115,358	45,082,347	610,874,201
				家	5,121	21,392	133,255,117	9,585,951	10,617,233	153,458,301
				計	6,896	197,367	863,960,437	22,812,794	72,787,680	959,560,911

※ 実人数、就業率の上段の数値は当月の数値、下段は累計。

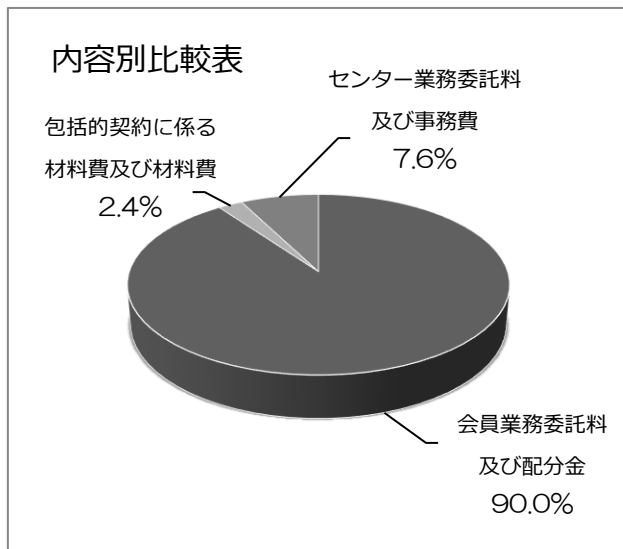
## 2 事業別比較表

区 分	金 額
公 共 事 業	195,228,409 円
民 間 企 業	610,030,491 円
家 庭 及 び 個 人	153,458,301 円
独 自 事 業	843,710 円
年間契約金額合計	959,560,911 円



## 3 内容別比較表

区 分	金 額
会員業務委託料 及び配分金	863,960,437 円
包括的契約に係る 材料費及び材料費	22,812,794 円
センター業務委託料 及び事務費	72,787,680 円
年間契約金額合計	959,560,911 円



## 4 職群別就業実績

### (1) 公共

(単位：人、円)

月別		4月	5月	6月	7月	8月	9月	10月	11月	12月	1月	2月	3月	計
区分														
技術群	延日人員	0	0	0	0	0	0	0	0	0	0	0	0	0
	会員業務委託料 及び配分金	0	0	0	0	0	0	0	0	0	0	0	0	0
技能群	延日人員	90	144	146	210	128	122	179	137	88	153	143	96	1,636
	会員業務委託料 及び配分金	597,240	957,888	1,156,575	1,714,121	932,434	1,015,843	1,681,286	925,195	638,915	1,343,117	1,047,135	735,610	12,745,359
事務整理群	延日人員	143	107	36	98	61	93	244	172	154	73	136	100	1,417
	会員業務委託料 及び配分金	282,553	213,507	124,641	206,905	150,960	201,813	892,174	441,117	602,813	202,075	234,961	330,748	3,884,267
管理群	延日人員	1,432	1,450	1,416	1,453	1,402	1,404	1,502	1,329	1,301	1,238	1,253	1,473	16,653
	会員業務委託料 及び配分金	7,376,548	7,276,356	7,342,292	7,434,599	7,125,876	7,130,297	8,009,835	6,865,545	6,595,218	6,297,926	6,450,663	7,956,284	85,861,439
折衝外交群	延日人員	0	0	0	0	0	0	0	0	0	0	0	0	0
	会員業務委託料 及び配分金	0	0	0	0	0	0	0	0	0	0	0	0	0
軽作業群	延日人員	1,074	1,383	1,407	1,387	1,328	1,403	1,399	1,116	1,205	1,041	979	1,135	14,857
	会員業務委託料 及び配分金	4,181,546	5,954,952	5,839,431	5,694,962	5,350,929	6,004,769	6,757,693	5,225,447	5,588,474	4,533,845	4,187,400	5,218,311	64,537,759
サービス群	延日人員	0	0	0	0	0	0	0	0	0	0	0	0	0
	会員業務委託料 及び配分金	0	0	0	0	0	0	0	0	0	0	0	0	0
その他	延日人員	0	0	0	0	0	0	0	0	0	0	0	0	0
	会員業務委託料 及び配分金	0	0	0	0	0	0	0	0	0	0	0	0	0
合計	延日人員	2,739	3,084	3,005	3,148	2,919	3,022	3,324	2,754	2,748	2,505	2,511	2,804	34,563
	会員業務委託料 及び配分金	12,437,887	14,402,703	14,462,939	15,050,587	13,560,199	14,352,722	17,340,988	13,457,304	13,425,420	12,376,963	11,920,159	14,240,953	167,028,824

## (2) 民間

(単位：人、円)

月別		4月	5月	6月	7月	8月	9月	10月	11月	12月	1月	2月	3月	計
区分														
技術群	延日人員	28	28	17	12	28	18	19	17	18	19	22	23	249
	会員業務委託料 及び配分金	83,052	80,282	52,734	42,911	84,418	55,134	58,236	55,947	57,799	60,199	70,620	73,157	774,489
技能群	延日人員	384	1,096	1,574	1,115	530	846	1,363	1,607	1,257	607	419	358	11,156
	会員業務委託料 及び配分金	2,695,096	8,495,192	12,317,945	9,272,605	3,430,815	6,901,684	10,458,910	12,266,630	9,989,666	5,646,038	3,260,504	2,938,706	87,673,791
事務整理群	延日人員	292	298	259	242	345	271	326	265	277	319	277	269	3,440
	会員業務委託料 及び配分金	715,660	877,388	737,186	770,776	1,349,097	808,579	1,033,898	888,641	917,576	827,063	827,927	781,314	10,535,105
管理群	延日人員	823	922	877	930	901	866	920	841	860	867	821	942	10,570
	会員業務委託料 及び配分金	4,394,136	5,294,428	4,883,571	5,203,690	5,053,455	4,772,401	5,198,359	4,742,247	4,754,902	4,383,313	4,600,535	5,369,500	58,650,537
折衝外交群	延日人員	30	30	28	30	26	26	29	15	23	27	28	27	319
	会員業務委託料 及び配分金	132,000	132,000	123,200	130,900	114,400	113,300	127,600	66,000	101,200	118,800	123,200	118,800	1,401,400
軽作業群	延日人員	10,521	10,786	10,901	11,275	10,081	10,850	11,635	10,675	11,418	9,922	9,647	10,607	128,318
	会員業務委託料 及び配分金	40,506,203	41,277,110	41,584,683	43,633,512	38,404,081	41,342,797	46,021,139	44,364,879	48,182,891	39,054,539	38,557,458	42,056,020	504,985,312
サービス群	延日人員	732	758	751	766	726	744	783	715	763	670	655	689	8,752
	会員業務委託料 及び配分金	2,640,770	2,753,282	2,740,923	2,833,592	2,668,903	2,758,853	2,905,595	2,787,191	2,967,288	2,576,533	2,566,433	2,711,616	32,910,979
その他	延日人員	0	0	0	0	0	0	0	0	0	0	0	0	0
	会員業務委託料 及び配分金	0	0	0	0	0	0	0	0	0	0	0	0	0
合計	延日人員	12,810	13,918	14,407	14,370	12,637	13,621	15,075	14,135	14,616	12,431	11,869	12,915	162,804
	会員業務委託料 及び配分金	51,166,917	58,909,682	62,440,242	61,887,986	51,105,169	56,752,748	65,803,737	65,171,535	66,971,322	52,666,485	50,006,677	54,049,113	696,931,613

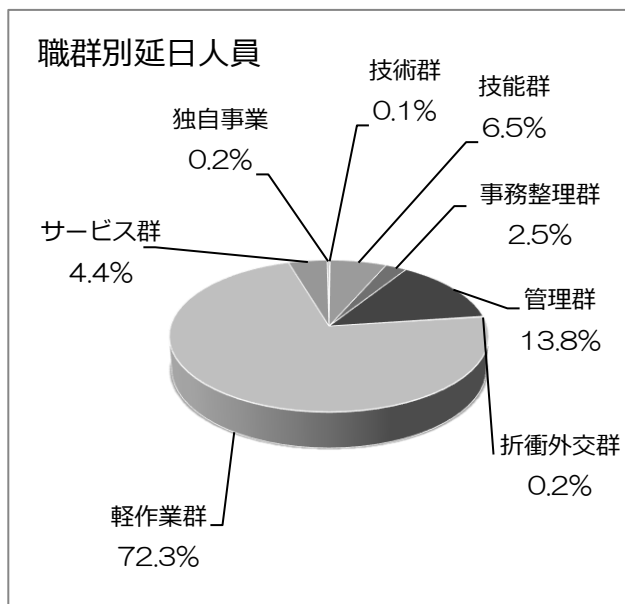
## (3) 総合

(単位：人、円)

月別		4月	5月	6月	7月	8月	9月	10月	11月	12月	1月	2月	3月	計
区分														
技術群	延日人員	28	28	17	12	28	18	19	17	18	19	22	23	249
	会員業務委託料 及び配分金	83,052	80,282	52,734	42,911	84,418	55,134	58,236	55,947	57,799	60,199	70,620	73,157	774,489
技能群	延日人員	474	1,240	1,720	1,325	658	968	1,542	1,744	1,345	760	562	454	12,792
	会員業務委託料 及び配分金	3,292,336	9,453,080	13,474,520	10,986,726	4,363,249	7,917,527	12,140,196	13,191,825	10,628,581	6,989,155	4,307,639	3,674,316	100,419,150
事務整理群	延日人員	435	405	295	340	406	364	570	437	431	392	413	369	4,857
	会員業務委託料 及び配分金	998,213	1,090,895	861,827	977,681	1,500,057	1,010,392	1,926,072	1,329,758	1,520,389	1,029,138	1,062,888	1,112,062	14,419,372
管理群	延日人員	2,255	2,372	2,293	2,383	2,303	2,270	2,422	2,170	2,161	2,105	2,074	2,415	27,223
	会員業務委託料 及び配分金	11,770,684	12,570,784	12,225,863	12,638,289	12,179,331	11,902,698	13,208,194	11,607,792	11,350,120	10,681,239	11,051,198	13,325,784	144,511,976
折衝外交群	延日人員	30	30	28	30	26	26	29	15	23	27	28	27	319
	会員業務委託料 及び配分金	132,000	132,000	123,200	130,900	114,400	113,300	127,600	66,000	101,200	118,800	123,200	118,800	1,401,400
軽作業群	延日人員	11,595	12,169	12,308	12,662	11,409	12,253	13,034	11,791	12,623	10,963	10,626	11,742	143,175
	会員業務委託料 及び配分金	44,687,749	47,232,062	47,424,114	49,328,474	43,755,010	47,347,566	52,778,832	49,590,326	53,771,365	43,588,384	42,744,858	47,274,331	569,523,071
サービス群	延日人員	732	758	751	766	726	744	783	715	763	670	655	689	8,752
	会員業務委託料 及び配分金	2,640,770	2,753,282	2,740,923	2,833,592	2,668,903	2,758,853	2,905,595	2,787,191	2,967,288	2,576,533	2,566,433	2,711,616	32,910,979
その他	延日人員	0	0	0	0	0	0	0	0	0	0	0	0	0
	会員業務委託料 及び配分金	0	0	0	0	0	0	0	0	0	0	0	0	0
合計	延日人員	15,549	17,002	17,412	17,518	15,556	16,643	18,399	16,889	17,364	14,936	14,380	15,719	197,367
	会員業務委託料 及び配分金	63,604,804	73,312,385	76,903,181	76,938,573	64,665,368	71,105,470	83,144,725	78,628,839	80,396,742	65,043,448	61,926,836	68,290,066	863,960,437

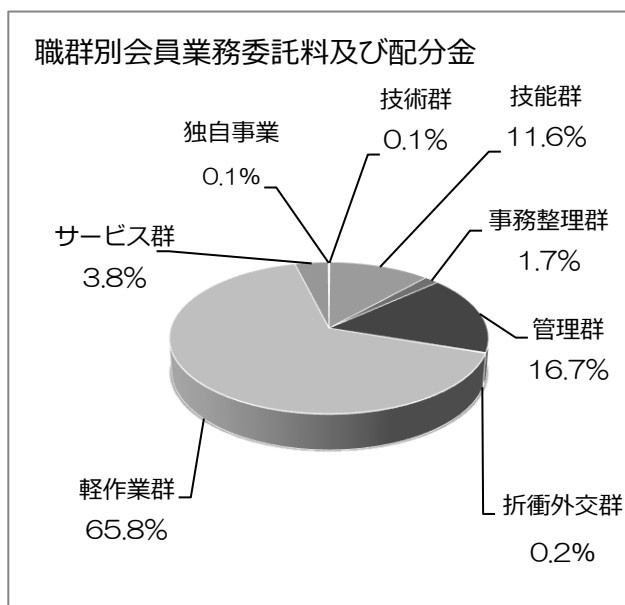
## 5 職群別延日人員内訳

区 分	人 数
技 術 群	249 人
技 能 群	12,792 人
事 務 整 理 群	4,857 人
管 理 群	27,223 人
折 衝 外 交 群	319 人
軽 作 業 群	142,757 人
サ ー ビ ス 群	8,752 人
そ の 他	0 人
独 自 事 業	418 人
年間延日人員総数	197,367 人



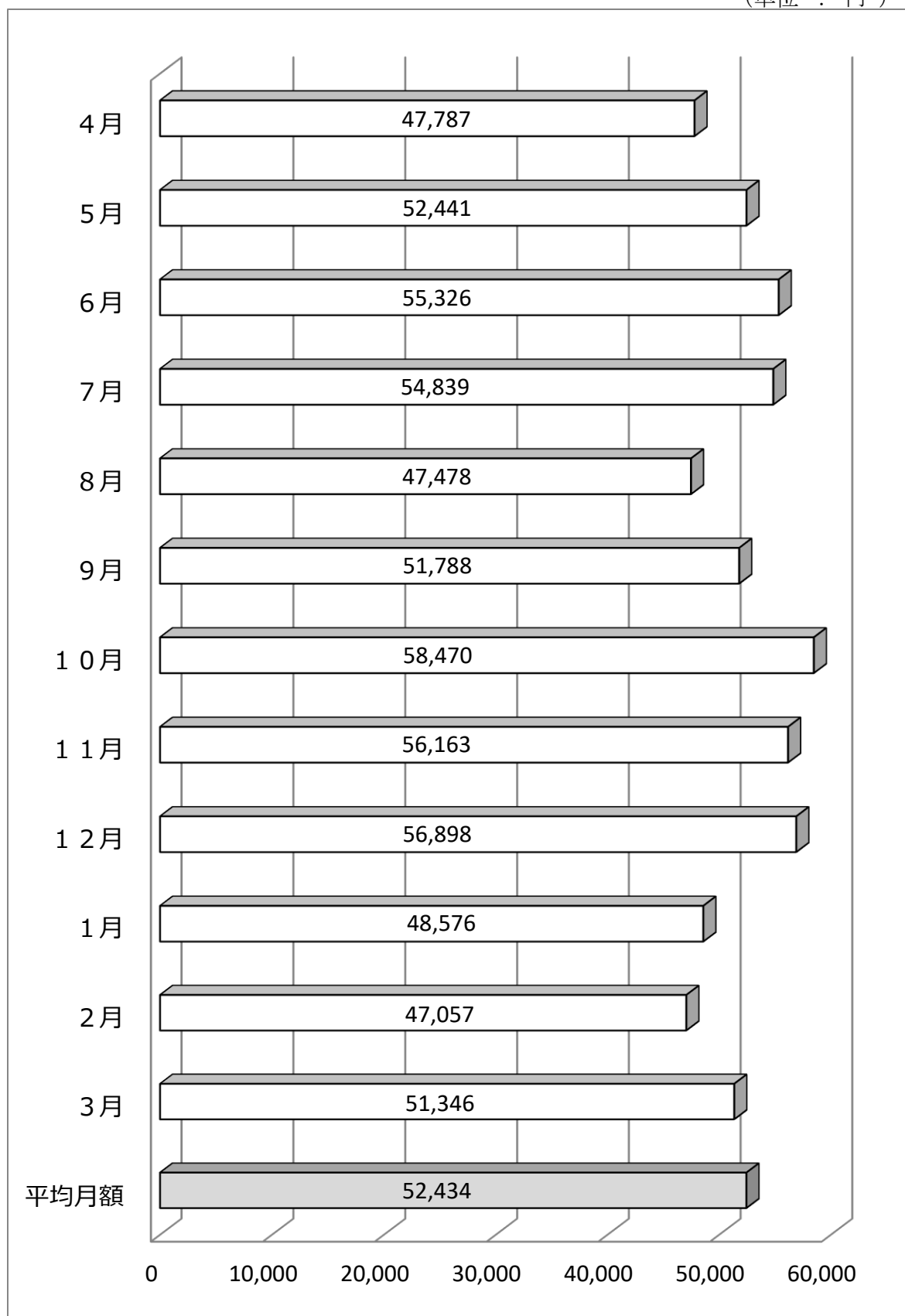
## 6 職群別会員業務委託料及び配分金内訳

区 分	金 額
技 術 群	774,489 円
技 能 群	100,419,150 円
事 務 整 理 群	14,419,372 円
管 理 群	144,511,976 円
折 衝 外 交 群	1,401,400 円
軽 作 業 群	568,764,092 円
サ ー ビ ス 群	32,910,979 円
そ の 他	0 円
独 自 事 業	758,979 円
年間会員業務委託料等総額	863,960,437 円



## 7 月別就業会員平均会員業務委託料及び会員業務委託料表

(平均会員業務委託料及び配分金 = 会員業務委託料及び配分金 / 就業実人員)  
(単位 : 円)



8 月別事業実績表（派遣事業）

月	派遣登録 会員数 (人)	就 業 実人員 (人)	就 業 延人員 (人日)	事 業	受 注 件 数 (件)	契 約 金 額 (円)			
						賃金	手数料等	計	
4	男	163	253	3,828	公	0	0	0	
	女	122			民	95	16,519,120	4,344,567	20,863,687
	計	285			計	95	16,519,120	4,344,567	20,863,687
5	男	167	258	3,955	公	0	0	0	
	女	126			民	2	16,868,829	4,290,787	21,159,616
	計	293			計	2	16,868,829	4,290,787	21,159,616
6	男	176	270	4,001	公	0	0	0	
	女	130			民	3	17,022,420	4,123,390	21,145,810
	計	306			計	3	17,022,420	4,123,390	21,145,810
7	男	186	272	4,102	公	0	0	0	
	女	137			民	12	17,522,310	4,132,778	21,655,088
	計	323			計	12	17,522,310	4,132,778	21,655,088
8	男	192	268	3,806	公	0	0	0	
	女	139			民	4	16,412,214	3,842,826	20,255,040
	計	331			計	4	16,412,214	3,842,826	20,255,040
9	男	195	284	4,049	公	0	0	0	
	女	149			民	7	17,901,312	4,553,438	22,454,750
	計	344			計	7	17,901,312	4,553,438	22,454,750
10	男	202	276	4,019	公	0	0	0	
	女	152			民	101	17,801,813	4,364,302	22,166,115
	計	354			計	101	17,801,813	4,364,302	22,166,115
11	男	196	274	3,819	公	0	0	0	
	女	148			民	6	17,352,802	4,485,787	21,838,589
	計	344			計	6	17,352,802	4,485,787	21,838,589
12	男	192	282	4,021	公	0	0	0	
	女	156			民	3	18,277,318	5,134,732	23,412,050
	計	348			計	3	18,277,318	5,134,732	23,412,050
1	男	195	279	3,708	公	0	0	0	
	女	161			民	11	16,920,366	4,485,105	21,405,471
	計	356			計	11	16,920,366	4,485,105	21,405,471
2	男	200	280	3,600	公	0	0	0	
	女	166			民	2	16,432,480	4,302,486	20,734,966
	計	366			計	2	16,432,480	4,302,486	20,734,966
3	男	179	279	4,007	公	0	0	0	
	女	150			民	6	18,125,747	4,697,693	22,823,440
	計	329			計	6	18,125,747	4,697,693	22,823,440
合 計			379	46,915	公	0	0	0	
					民	252	207,156,731	52,757,891	259,914,622
					計	252	207,156,731	52,757,891	259,914,622

※手数料等の内訳

	金 額
当センター	21,311,560
静岡県シルバー人材センター連合会	31,446,331
合 計	52,757,891

9 令和7年度実績（請負・委任事業、派遣事業合算）

（単位：円）

月	事業別	契約金額	センター業務委託料 及び事務費／手数料
4	請負・委任事業	69,866,603	4,852,739
	派遣事業	20,863,687	1,714,204
	計	90,730,290	6,566,943
5	請負・委任事業	80,916,969	5,555,134
	派遣事業	21,159,616	1,739,614
	計	102,076,585	7,294,748
6	請負・委任事業	85,167,239	5,757,702
	派遣事業	21,145,810	1,737,220
	計	106,313,049	7,494,922
7	請負・委任事業	84,897,928	5,719,554
	派遣事業	21,655,088	1,779,488
	計	106,553,016	7,499,042
8	請負・委任事業	70,620,853	4,704,782
	派遣事業	20,255,040	1,666,043
	計	90,875,893	6,370,825
9	請負・委任事業	78,260,789	5,257,295
	派遣事業	22,454,750	1,843,251
	計	100,715,539	7,100,546
10	請負・委任事業	91,605,048	6,053,700
	派遣事業	22,166,115	1,783,792
	計	113,771,163	7,837,492
11	請負・委任事業	86,826,149	5,893,919
	派遣事業	21,838,589	1,793,779
	計	108,664,738	7,687,698
12	請負・委任事業	88,045,274	5,997,250
	派遣事業	23,412,050	1,922,518
	計	111,457,324	7,919,768
1	請負・委任事業	70,834,804	4,820,039
	派遣事業	21,405,471	1,757,384
	計	92,240,275	6,577,423
2	請負・委任事業	67,429,707	4,590,479
	派遣事業	20,734,966	1,702,756
	計	88,164,673	6,293,235
3	請負・委任事業	85,089,548	13,585,087
	派遣事業	22,823,440	1,871,511
	計	107,912,988	15,456,598
合 計	請負・委任事業	959,560,911	72,787,680
	派遣事業	259,914,622	21,311,560
	計	1,219,475,533	94,099,240

10 就業実人員等

（単位：人）

請負・委任事業	派遣事業	全体	就業率
1,775	379	2,089	73.9%

※全体は、請負・委任事業と派遣事業の重複人員分（65人）を除外。