

立川市

市営葬儀のご案内



立川市斎場指定管理者
公益社団法人立川市シルバー人材センター

葬祭事業所（立川市斎場内）

電話 042(524)1998

立川市営葬儀事業の概要

立川市では市民向け福祉サービスの一環として、市営葬儀事業を執行しています。平成16年度より、公益社団法人立川市シルバー人材センターがこの葬儀事業を担当、平成18年度からは立川市斎場指定管理者として携わっております。宗派を問わず、あらゆる形式のお葬儀を執り行っております。

1 利用できる人

死亡者が立川市民の方、または立川市の介護保険被保険者証をお持ちの方、いずれも立川市内で葬儀を営まれる場合に限りです。

2 業務内容

- (1) 電話による予約受付および窓口での使用申請手続き受理
- (2) 市営斎場を利用しての葬儀執行（式場及び祭壇設営、葬儀司会及び進行管理等）
- (3) 祭壇等葬儀用具一式貸し出し
- (4) 各種葬祭用品の販売
- (5) 霊柩車の運行

その他、自宅・公共集会所等での葬儀執行時に必要とする各種業務

3 申込み方法

電話連絡及び斎場受付にて承ります。

(立川市斎場電話 042-524-1998)

4 電話受付時間

午前8時30分～午後8時まで〔土日祝日も受付けています〕

(但し12月31日から1月3日は午前8時30分～午後5時まで)

5 葬儀執行時間

通夜：午後6時～午後7時

告別式：午前10時～午前11時

火葬(立川聖苑)は、午前11時30分

火葬は斎場担当が予約を行います。

その他、斎場担当とご相談ください。

なお、直葬の執行時間についても斎場担当とご相談下さい。

立川市斎場利用時の手順

1. 死亡届を提出していただきます。

医師または病院から死亡診断書をいただきます。

死亡診断書には死亡届の欄があります。必要事項を記入し「死体埋火葬許可申請書」を所轄(死亡地または死亡者の本籍地または届け人の住所地)市町村役場に提出いただくと「死体火葬許可証」が交付されます。

この許可証は葬儀の申請や、火葬に必要な書類ですから大切に保管してください。死亡届は誰でも届け出が出来ますが故人の妻や夫など同居の親族がよろしいと思われれます。

2. ご遺体お迎え等のご相談を承ります。

ご遺体のお迎え(病院等から自宅または斎場へ、またはご安置場所へ)のご相談をお受けします。

受付時間は午前 8 時 30 分から午後 8 時 00 分までです。

斎場霊安室でのご安置をご希望の場合でも、空き状況・お迎え時間等により直ぐに搬送、ご安置ができない場合があります。

この場合は、ご遺体を病院に一時的にご安置して頂くようお願いして頂くこともあります。

病院側の都合等で不可能な場合は、搬送専門の業者をご紹介しますのでご相談ください。搬送費用はご負担していただきます。

3. 霊安室の利用状況をご案内します。

ご遺体をご自宅等に安置できない場合には、立川市斎場の霊安室でお預かりすることが出来ます。

費用は 1 日 200 円です。ご家族の付き添いは出来ません。

ご遺体は棺におさめ、ドライアイスで保冷保管します。

(ドライアイスの費用はご負担していただきます。)

ただし、斎場霊安室に空きがない場合は別途お預かりできる業者をご案内いたします。ご案内する搬送業者でのご安置料は無料ですが、ドライアイスの費用はご負担していただきます。また故人様とのご面会はできません。

ご面会のご希望がある場合はご相談下さい。

4. 葬儀日程をお決めいただきます。

お受けできる葬儀日程をご案内しますので、菩提寺がある場合はご都合等をご確認ください。

なお、市営葬儀は立川市斎場のご利用を原則としていますが、ご希望により市内のご自宅・公的集会所等での通夜葬儀もお手伝いできます。

必ず斎場担当とご相談の上、葬儀日程を決めてください。

5. 火葬場の予約をお取りいたします。

火葬場は立川聖苑を利用します。火葬の費用は無料です。

火葬時間は通常葬儀は午前 11 時 30 分です。

進行の詳細は斎場担当とご相談ください。

6. 葬儀に必要とする用品をご案内します。

葬儀には各種葬祭用品（棺、骨壺、位牌等）が必要となります。

また、会葬礼状、遺影写真、生花、通夜・告別式料理、飲み物等のご注文を承ります。

7. 葬儀の規模・形式をお決めいただきます。

葬儀の形式は、その家の宗教によって行うことが一般的ですが、最近では家族葬や音楽葬、宗教によらないお別れ会など、形式も多様化されています。

市営葬儀では、何れの形式にも可能な限り対応出来るよう準備しておりますので、ご相談下さい。

8. 通夜・告別式を執り行います。

式場・祭壇の設営、司会進行を含め必要な手続きや葬儀業務を行います。

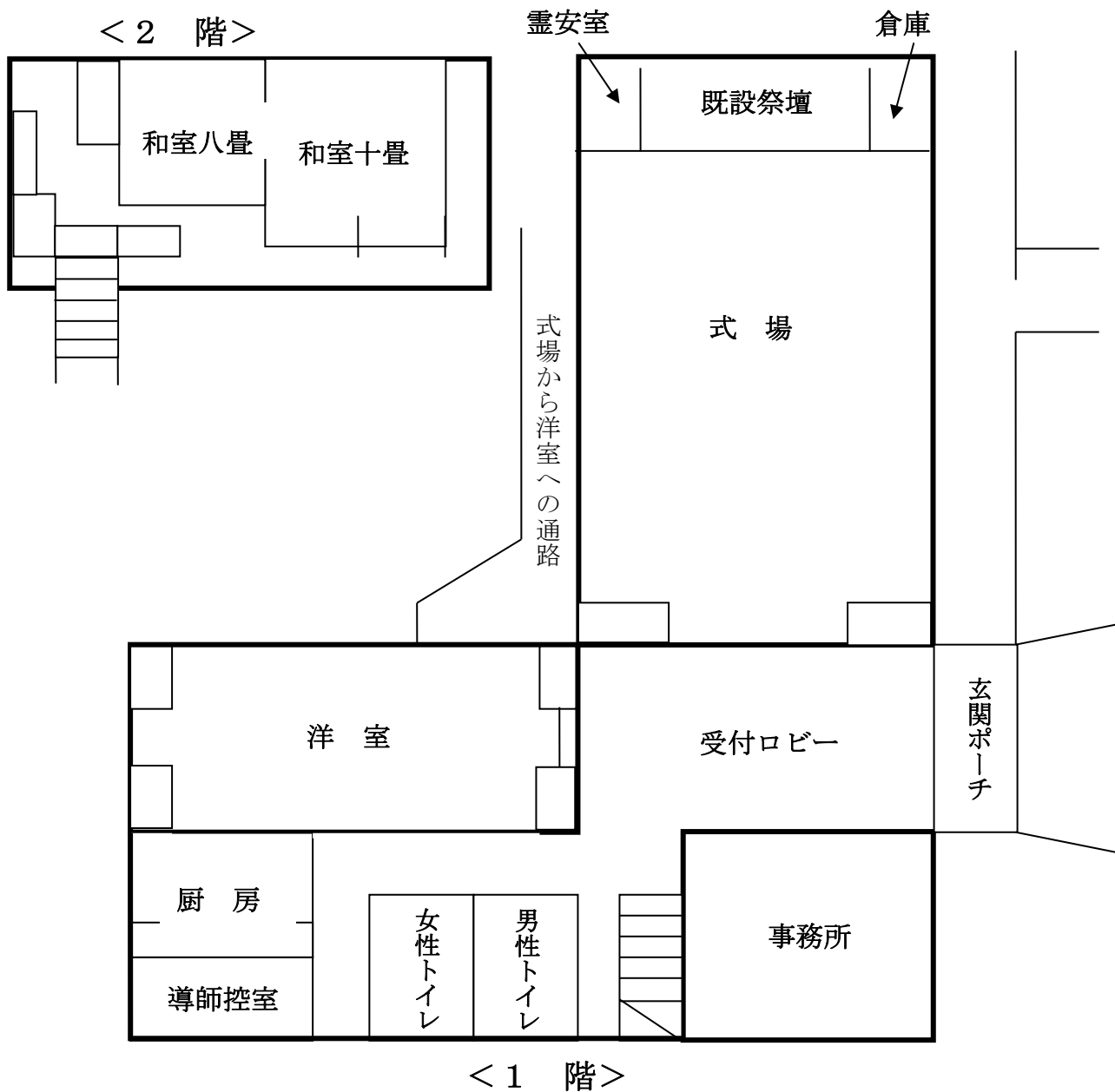
9. ご自宅・公共集会場を利用される場合。

立川市斎場での葬儀手順と若干異なりますので別途ご相談ください。

斎場施設のご案内

- 1. 使用申請** 死体火葬許可証をご持参ください。
故人が市外の施設等に住民票を移されている場合は、立川市の介護保険被保険者証もご持参ください。
- 2. 葬儀時間** 通夜 午後6時～午後7時
告別式 午前10時～午前11時
- 3. 使用料** 通夜・告別式、2日間のご使用 合計4万円
但し、2階和室使用の場合は別途1万円が必要となります。
- 4. 式場** 通夜、告別式に使用します。
仏式の白木祭壇が設置されています。また、神式、キリスト教等の祭壇を設営することも可能です。
収容人員は椅子席50名です。
- 5. 1階洋室** 通夜振舞い、壇払い（食事）等に使用します。
広さは12坪、椅子席、収容人員はおおよそ35名です。
- 6. 2階和室** 遺族の控室、着替え室として使用できます。
また、来客数が多い場合は通夜振舞い、壇払いにも使用できます。
間取りは、10畳、8畳の2間続きで、座卓7卓、座布団40枚が用意されています。また、レンタル布団使用による宿泊も可能です。
- 7. 導師控室** 聖職者、導師等専用の控室です。
- 8. 厨房** 流し台、ガスレンジ、冷蔵庫、湯沸かし器、茶箆筥、各種食器類が用意されています。
- 9. 受付** 玄関ロビー、または前庭受付シェルターをご利用下さい。

立川市斎場見取り図





葬儀質問コーナー

質問

家族が入院中で、お医者さんに覚悟しておきなさいと言われて
ました。心配で相談に来たのですが・・・

答

ご心配なことですね。市営葬儀は民間の葬儀社を使わず、立川シルバー
一人材センターの葬祭スタッフが葬儀一切を行います。ご遺体のお迎
えから通夜および壇払い時のお食事、生花、挨拶状・返礼品の手配や
祭壇設営、式進行等のすべてを行いますのでどうぞご安心下さい。
万一の時には、お電話で立川市斎場へご連絡ください。

電話 042-524-1998

質問

葬儀の予約・相談は夜でもかまいませんか？

答

ご予約ご相談の電話受付時間は午前8時30分から午後8時00分
までとなっています。

質問

午後8時以降にお迎えが必要になったらどうすればいいのですか？
家には安置場所がないのですが・・・

答

午後8時以降については、ご自分で搬送業者に直接電話をしていただ
きます。事前にお問合せいただければ斎場提携の搬送業者をご案内し
ます。この搬送業者は霊安室を備えていますので、ご遺体のご安置が
できます。

お迎えの連絡とは別に翌朝 8 時 30 分以降に立川市斎場へお電話いただき葬儀の予約をしてください。斎場の霊安室でお預かりできる日時とその後のスケジュールをご案内します。

質問

提携搬送業者の費用はどのくらいですか？
市で払ってくれるのですか？

答

病院の場所にもよりますが、立川市内の病院であれば 4 万円以内でしょう。残念ながら市からのお支払いはしておりません。喪家にてご負担していただきます。

質問

葬儀全体にかかる費用はどのくらいですか？

答

斎場を利用して家族葬で葬儀をなさる場合、斎場使用料や各種葬祭用品、他に生花、お食事・飲み物、遺影写真、ドライアイス等の費用が必要となります。(別紙をご参照ください)
目安として10名様くらいで約21万円程度です。ただし、ご希望の葬儀内容により費用は増減します。
なお、聖職者等への謝礼は別になります。

質問

うちはお寺がないのですが紹介してもらえるのですか？

答

宗派を限定されると難しい場合もございますが、出来るだけご希望に添えるようご紹介させていただきます。

質問

詳細の打合せはどのようにしたらよいのですか？

答

お電話でご一報を頂いた時点で、故人様の状況や(病院又は自宅)、葬儀執行場所(斎場又は自宅)等を確認させていただきます。

その折に打合せ日時をご案内させていただき、その打ち合わせの中で葬儀内容の詳細について調整させていただきます。

以上は一例ですが、他にも

◎自宅・集会場等で葬儀をしたい

◎葬儀をしないで火葬だけしたい

◎家族のみで葬儀をしたい

◎お経は要らないが皆で送ってあげたい

◎出来るだけ経費をかけないで葬儀をしたい

など、様々なご相談をお受けしております。



詳しくは、下記へお問い合わせ下さい。

公益社団法人
立川市シルバー人材センター
葬祭事業所(立川市斎場内)

住所:立川市羽衣町3-20-23
電話:042-524-1998

受付時間:8時30分~20時00分

家族葬にかかる費用の一例

2025.04 現在

病院またはご自宅⇒斎場霊安室 3 日間ご安置⇒葬儀⇒火葬

費用は一例です。
ご葬儀の内容、ご会葬者数等により増減いたします。

209,890 円(税込)

棺セット Lサイズ	20,680
収骨容器 7号	4,400
葬儀消耗品・付帯品費用	6,600
後飾り祭壇 (木製)	8,580
遺影写真セット	20,790
生花 2基	26,400
ドライアイス 30kg (2~3日分)	17,490
霊安室使用 3日	600
搬送費 1回	14,300
返礼品 無し	0
通夜料理 無し	0
火葬中のお食事 10名様	42,350
配膳経費 1名	7,700
斎場使用料	40,000

至 立川駅

西国立駅

寺院

西国立駅東●

立川市斎場案内図

立川市羽衣町 3-20-23

電話：042-524-1998

FAX：042-522-1625

西国立駅から徒歩約 10 分

立川病院

中華料理店

西国立駅入口●



立川南通り

至 昭島

●立川病院東

●みのわ通り北

●羽衣町三丁目北

至 国立

南武線

ローソン

●羽衣町三丁目

立川市斎場

至 川崎駅

斎場駐車場

寺院

セブンイレブン

立川聖苑
火葬場

●みのわ橋

聖苑駐車場

矢川緑地保全地域

ケヨーデーツー

西友

ネットヨタ

旧甲州街道

至 八王子、青梅

●みのわ通り入口至東大和

至 府中、新宿

通夜： 月 日() 時 ~

告別式： 月 日() 時 ~ 時

立川市斎場案内図

立川市羽衣町 3-20-23

電話：042-524-1998

FAX：042-522-1625

