

ご友人やご家族などお知り合いの方を

ご紹介 して下さい。

令和5年1月現在364名 男性230名 女性134名
(2023.1現在)

田原市シルバー人材センターでは現在364人が加入し、仕事だけでなく、働く仲間と様々な体験を楽しんでいます。シルバー会員の活動に興味がある方を是非ご紹介下さい。

CONTENTS

- ・令和4年度定時総会 P2
- ・事務局だより P3
- ・お仕事紹介〈初立池公園管理業務〉... P4
- ・お仕事紹介〈剪定班〉 P5
- ・就業募集情報 P6
- ・編集後記 P6



令和4年度定時総会

去る6月20日(月) 田原福祉センターにて、令和4年度定時総会が、271名(出席者11名、委任状提出者60名、書面表決書提出者200名)の会員の参加を得て開催されました。

総会は伊藤康夫副会長の開会の言葉で始まり、山田貴三会長の挨拶の後、当センターの表彰基準にもとづき会員表彰が行われました。



会員表彰

長年にわたり就業活動に精励され、センターの事業の発展に寄与された会員に対して、10年表彰7名、5年表彰10名の方たちの表彰が行われ、受賞者を代表して井上和夫会員が表彰状を授与されました。

議案審議

山田貴三会長が議長に選出され審議に入り、令和3年度事業報告、令和3年度収支決算が承認されました。続いて、令和3年度収支補正予算、令和4年度事業計画及び収支予算についての報告がありました。

安全・適正就業宣言

議案審議の後、出席した役員全員で、「安全心得10か条」を声高らかに読み上げ、安全・適正就業宣言を行いました。

安全心得10か条

会員は、就業に当っては、次の安全心得を守り、作業に従事しなければならない。

- 1 作業は安全第一を心がけ、急いだり、あわてたりしないこと。
- 2 器具類は、使用する前に必ず点検をすること。
- 3 服装、履物は作業に合った動きやすいものにする。
- 4 作業前には、軽い柔軟体操をして体をほぐすこと。
- 5 加齢による諸機能の低下を十分に認識し、無理をしないこと。
- 6 作業現場は、常に整理整頓を心がけること。
- 7 共同作業では、合図、連絡を正確に行うこと。
- 8 帰宅するまでは仕事のうち、交通事故に気をつけること。
- 9 健康には、常に注意し、健康な状態で就業すること。
- 10 仕事の前日は、十分な睡眠をとるように心がけること。

シルバー保険について（請負・委任）

どんなに安全に配慮していても、事故は起こることがあります。

シルバー人材センターから提供された仕事に就業する場合、雇用ではありませんので、労働者災害補償保険（労災）が適用されません。

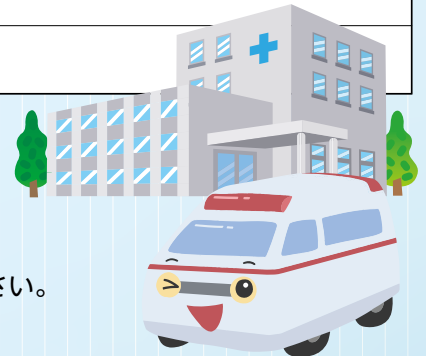
会員のみなさんが安心して働けるように、シルバー人材センターでは、シルバー団体保険に加入しています。シルバー保険には以下の2種類があります。

傷害保険

死亡保険	最高 300 万円	事故日から 180 日以内にそのケガのため死亡したとき。
後遺障害保険	最高 300 万円	事故日から 180 日以内にそのケガのため後遺障害が生じたとき、その程度に応じて支払われます。
入院保険金（1日あたり）	4,500 円	ケガにより入院した場合に事故から 180 日以内を対象に支払われます。
通院保険金（1日あたり）	3,000 円	ケガにより通院した場合に事故日から 180 日以内を対象に最高 90 日分まで支払われます。

賠償責任保険

対人保険	最高 1 事故 1 億円	免責金額 1 万円
対物保険	最高 1 事故 1,000 万円	免責金額 1 万円



Q もし事故が起きたら？

A すぐにセンターに連絡して、指示を仰いで下さい。
自ら報告できないときは、そばにいる人に依頼し、必ず連絡して下さい。
緊急の場合は、119 番で救急車を呼んで下さい。



●保険が適用されるケース

- ・ 仕事に発生した事故によるケガや賠償
- ・ 仕事の行き帰りに発生した事故によるケガや賠償（自動車運転中の事故は対象外）

●保険が適用されないケース

- ・ センターの仕事や、仕事の行き帰りとはみなされない場合
- ・ 自動車運転中に発生した事故によるケガや賠償
- ・ 病気（持病や既往症）による場合
- ・ 会員の故意による事故、安全・就業適正基準に違反した事故によるケガや賠償

一人ひとりが安全・適正就業に取り組み、事故発生件数「ゼロ」を目指しましょう。



初立池公園管理業務

田原市より委託を請け、菖蒲園の栽培管理全般を任せられています。年間通じて多くの会員さんが就業にあたり、初立池公園の美しい景観が維持されています。6月ごろに見頃を迎える菖蒲園には、多くの人が訪れます。今回は代表して2名の会員さんにインタビューさせていただきました。

●会員インタビュー

【質問内容】 ①これまで大変だったこと ②これまで嬉しかったこと ③最後に一言



山本 勝

プロフィール

平成 19 年入会

平成 23 年 3 月より初立池公園管理業務に携わる

- ① 元は山の斜面の棚田の状態だった。菖蒲が育ちやすい広さの畑に拡張し、擬木や竹柵で仕切る作業はすごく大変でした。本屋で専門書を買って集めて菖蒲の勉強をしました。毎年株分けを続けて今の規模にしてきました。
- ② 菖蒲が元気に育ってくれて、見に来てくれたお客さんが「今年も綺麗に咲いたねえ」と、声を掛けてくれた時が一番嬉しい。
- ③ 今年で15年目になります、元気に楽しみながら初立池の菖蒲にかかわっていきたい。草取りを一緒にしてくれる人を待っています。



山本 勉

プロフィール

平成 25 年入会

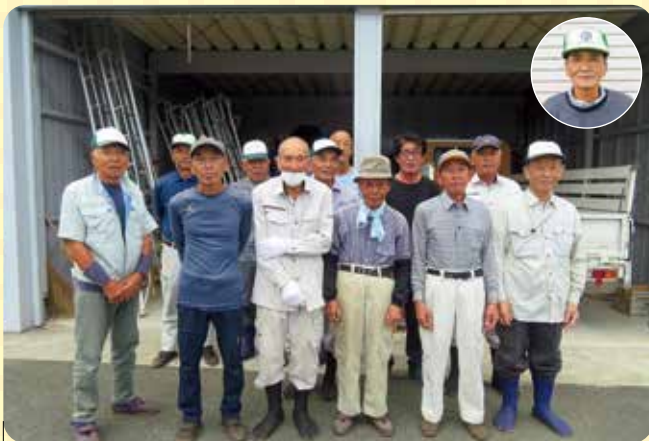
初立池公園管理業務を中心に就業中

- ① 相手が植物ということで、試行錯誤しながら栽培管理に努めています。咲いて当たり前というプレッシャーを感じながら作業にあたっています。満開で咲く菖蒲を見たときにホッとします。
- ② 見頃を迎えた菖蒲園を見るために、多くのお客さんが訪れ、声をかけてくれたとき。
- ③ 天候や、病害虫など自然とのやり取りで心配が絶えない業務ですが、やりがいを感じながら今後も頑張っていきたい。

お仕事紹介 剪定班紹介



本所剪定班



支所剪定班

剪定班紹介

一般家庭や企業などから依頼を請け、本所支所の会員合わせて約30名が、剪定作業にあたっています。新規の方からの依頼もありますが、ほとんどがリピーターの方で、多くの方にご好評をいただいています。今回は剪定班の中から代表して近藤昭夫会員にインタビューをお願いしました。

● 剪定班最年長会員 インタビュー



近藤 昭夫

プロフィール

平成 22 年に入会
入会当初から剪定班として就業。
以後 13 年間、剪定班として就業中。

- Q これまで大変だったことは？
- A 病気になり好きな剪定が出来ないときが一番辛かった。年々、暑さ寒さが厳しくなってきたり乗り切るのが大変。
- Q これまで嬉しかったことは？
- A 剪定した家のお施主さんに「庭が綺麗になったね」と喜んで貰えることが本当に嬉しい。剪定仲間と元気に仕事が出来ること、それが何より嬉しい。
- Q これからの目標は？
- A 元気で仕事をして行きたい。



就業募集情報

R5年1月現在

所在地	主な業務	就業日数	就業時間	求人数	就業体制	形態	備考
吉胡町 保美町	グループホーム 夜間勤務 (清掃等)	365日	20:00～翌7:00	各1人	各日1人	派遣	宿泊あり
緑が浜	屋内清掃	月～金	8:00～12:00	1人	3人ずつ	請負	男性・トイレ掃除あり
緑が浜	屋内清掃	月2日 程度	9:00～12:00	1人	1人ずつ	請負	現在1人が就業中
田原町	屋外清掃	週2・3日	8:00～10:00	1人	1人ずつ	請負	公共 現在2人が交代で就業中
田原町	屋外清掃	週2・3日	9:00～15:00	2人	1人	請負	男性・トイレ掃除あり
田原町	屋外清掃	月3日 程度	9:00～16:00	2人	1人	請負	除草作業

詳しくは事務局までお問い合わせ下さい

趣味を活かして
新しいクラブ活動を
一緒に考えてみませんか!

皆さんは趣味をお持ちでしょうか。ウォーキング、お料理、写真、各種スポーツなど、共通の趣味をお持ちの方とクラブ活動を通して、仲間づくりをしてみませんか。クラブを作りたい方はシルバー人材センターの職員までご連絡下さい。



編集
後記



第1号の発刊から間もなく1年、こうして第2号を皆さんにお届けできることとなり、ほっとしています。今号では、初立池公園管理業務及び剪定班の作業の様子を紹介させていただきました。取材にご協力いただき、本当にありがとうございました。これからも「イキイキライフをお伝えします」をモットーに、皆さんの就業現場のご紹介をしていきたいと思ひます。



シルバー人材センター



チエアクロー(全国シルバー人材センター事業協会キャラクター)

■お問い合わせ・参加希望・ご意見などは、下記までどうぞ。
公益社団法人 田原市シルバー人材センター

〒441-3422 愛知県田原市赤石二丁目2番地
TEL 0531-23-1438 FAX 0531-29-0051
HP : <https://webc.sjc.ne.jp/tahara/index>

