

令和6年度

シルバー人材センター入会について(ご案内)

1 入会の条件

十日町市・津南町にお住いの、原則として60歳以上で、健康で働く意欲があり、センターの目的や趣旨に賛同された方。

2 入会方法

当センターの目的や趣旨などを説明した入会DVD(15分程度)を視聴していただきます。その後、入会手続きを行います。

3 入会DVD視聴方法は、

(1) 十日町事務所または津南事務所で、随時視聴できます。

平日の午前9時30分から午後4時までとなります。

(2) 入会説明会に参加していただく場合(月1回開催)

会場は、十日町市本町6の1丁目にあります、サンクロス十日町の2階「視聴覚研修室」で行います。

開始時間は、午後1時30分からとなります。

令和6年	4月10日(水)	令和6年	10月9日(水)
"	5月8日(水)	"	11月13日(水)
"	6月12日(水)	"	12月11日(水)
"	7月10日(水)	令和7年	1月8日(水)
"	8月21日(水)	"	2月12日(水)
"	9月11日(水)	"	3月12日(水)

(1)(2)とも予約制となるため、ご連絡ください。なお、キャンセルの場合も含みます。

(1)の場合は土・日・祝日お休みとなります。

裏面に続く (入会手続きに必要なもの)

4 入会手続きに必要なもの 『下記の①～⑤を必ず、ご持参して下さい。』

① ボールペン（黒）

② 本人名義の口座番号【農協口座のみとなります】

※通帳と印鑑（シャチハタ不可）をお持ち下さい

③ 年会費 2,400円

④ 顔写真1枚（縦3.0×横2.5cm程度のもの）

※証明写真のほか、ご自宅にある本人と確認できる、最近撮られた写真でもよいです。

⑤ 緊急連絡先

自宅以外で身寄りの電話番号が必要となります。

ご親戚、ご家族等の電話番号を控えてきてください。

当センターでは、募集中のお仕事や、センターの紹介活動情報などを掲載しています。

<https://webc.sjc.ne.jp/tokamachi>

募集中のお仕事情報⇒



お問い合わせ先

（公社）十日町地域シルバー人材センター

十日町事務所 電話 752-0888

津南事務所 電話 761-7676



シルバーのマスコットキャラクターの「チエブクロー」です。

シルバーの会員登録が、簡単にできます

まずは、津南事務所へ

お立ち寄りください



15分程度の説明用のDVDを視聴

視聴後に、必要な書類を記入及び面談 ⇒ 入会手続き完了

○入会の条件

十日町市、津南町に居住し、60歳以上の健康で働く意欲があり、センターの目的や趣旨に賛同された方

○入会手続きに必要なもの

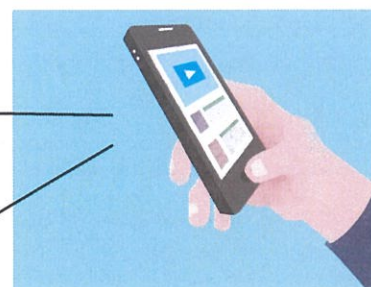
黒字のボールペン、本人名義の口座番号【農協口座のみ】、印鑑(シャチハタ以外)、年会費2,400円、顔写真1枚(縦3cm×横2.5cm) * 証明写真のほかに、ご自宅にある本人と確認できる写真でもよいです。

○準備の都合がありますので、事前に電話等で申し込みしていただけると助かります。

○受付は、土日祝日以外の、午前9時30分～午後4時00分までとなります。

●当センターで募集中の仕事内容を確認することができます。
スマホのアプリまたは、カメラ機能を使用して、2次元コードを読み込んでみてください。

募集中のお仕事情報



(公社)十日町地域シルバー人材センター 津南事務所 担当 丸山
津南町下船渡戊306番地5(大割野) 電話 761-7676

◆津南事務所は、津南・中里・松之山地域を担当しています。