

苫小牧市労働福祉センターアンケート調査結果

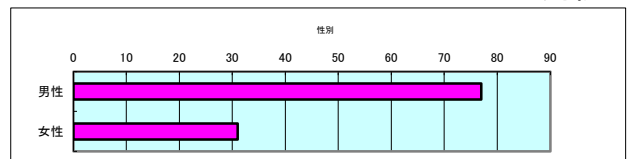
- 1 実施期間 令和6年6月2日～令和6年8月26日
- 2 回答数 108名
内訳
男性 77名
女性 31名
- 3 回答団体 17団体
内訳
加盟労働団体 4団体（23名）
非加盟労働団体 1団体（7名）
サークル 1団体（9名）
一般団体 11団体（69名）
- 4 集計結果 設問全10項目で「満足」とした回答が最も多く、全体の72.3%を占め、次いで「やや満足」が19.5%であった。一方、「やや不満」が0.8%、「不満」が0.5%の回答だった。なお、無回答は6.9%あった。

令和6年度アンケート全体集計

別紙1

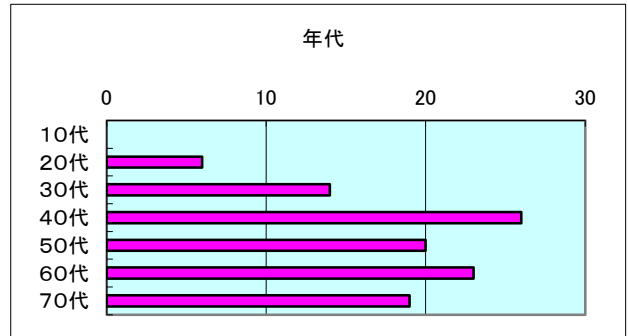
性別

1	男性	77	71.3%
2	女性	31	28.7%



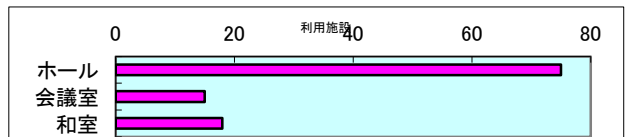
年代

1	10代	0	0.0%
2	20代	6	5.6%
3	30代	14	13.0%
4	40代	26	24.1%
5	50代	20	18.5%
6	60代	23	21.3%
7	70代	19	17.6%



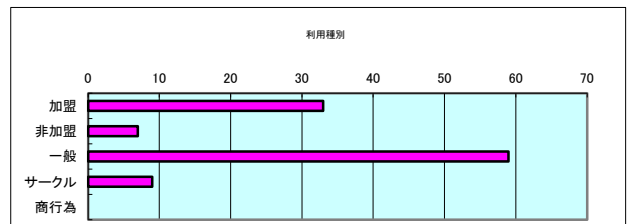
利用施設

1	ホール	75	69.4%
3	会議室	15	13.9%
5	和室	18	16.7%



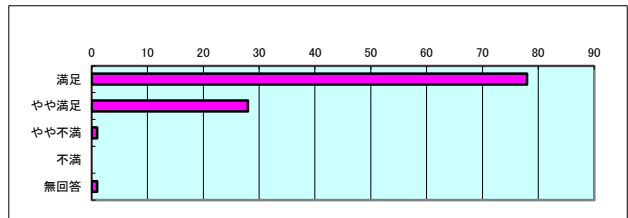
利用種別

1	加盟	33	30.6%
2	非加盟	7	6.5%
3	一般	59	54.6%
4	サークル	9	8.3%
5	商行為	0	0.0%



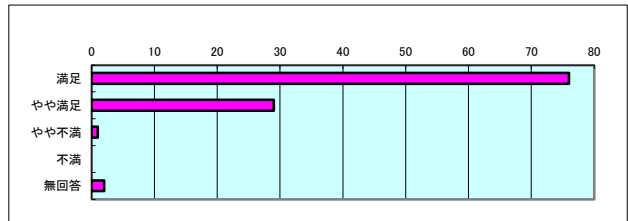
Q1 施設利用のしやすさは？

1	満足	78	72.2%
2	やや満足	28	25.9%
3	やや不満	1	0.9%
4	不満	0	0.0%
5	無回答	1	0.9%



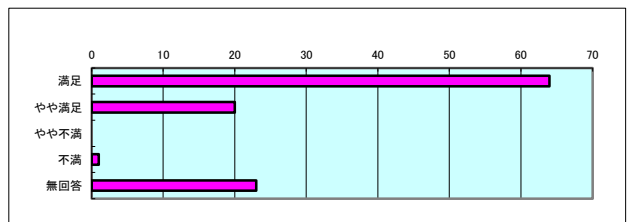
Q2 館内のわかりやすさは？

1	満足	76	70.4%
2	やや満足	29	26.9%
3	やや不満	1	0.9%
4	不満	0	0.0%
5	無回答	2	1.9%



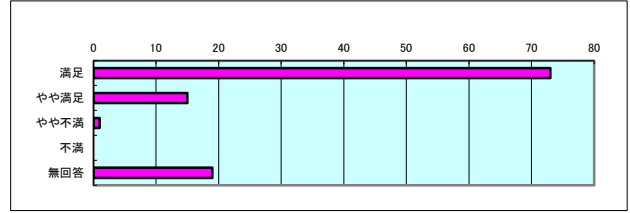
Q3 申込手続きのしやすさは？

1	満足	64	59.3%
2	やや満足	20	18.5%
3	やや不満	0	0.0%
4	不満	1	0.9%
5	無回答	23	21.3%



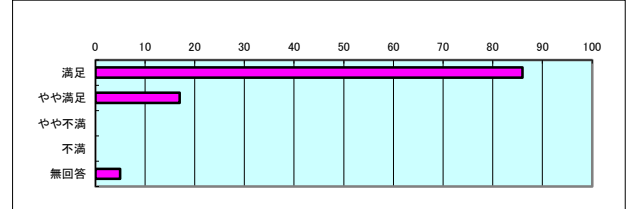
Q4 利用料金については？

1	満足	73	67.6%
2	やや満足	15	13.9%
3	やや不満	1	0.9%
4	不満	0	0.0%
5	無回答	19	17.6%



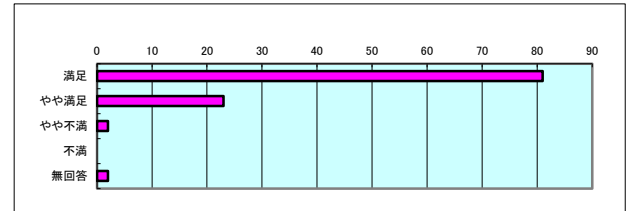
Q5 職員の対応は？

1	満足	86	79.6%
2	やや満足	17	15.7%
3	やや不満	0	0.0%
4	不満	0	0.0%
5	無回答	5	4.6%



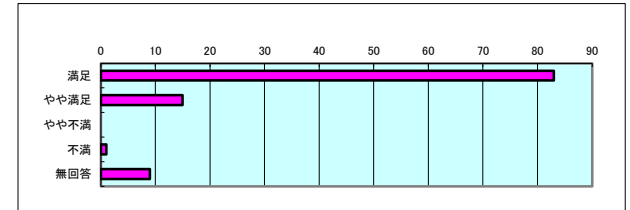
Q6 設備・器具などの手入れ、清掃については？

1	満足	81	75.0%
2	やや満足	23	21.3%
3	やや不満	2	1.9%
4	不満	0	0.0%
5	無回答	2	1.9%



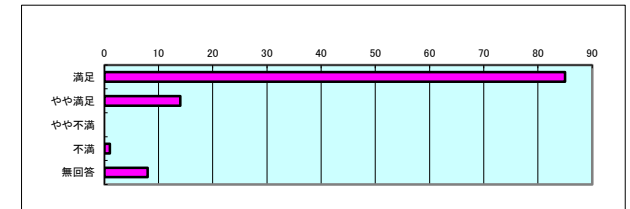
Q7 施設の開館日は？

1	満足	83	76.9%
2	やや満足	15	13.9%
3	やや不満	0	0.0%
4	不満	1	0.9%
5	無回答	9	8.3%



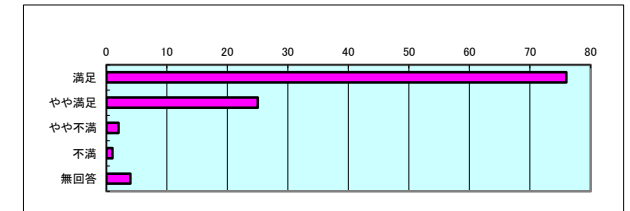
Q8 施設の開館時間は？

1	満足	85	78.7%
2	やや満足	14	13.0%
3	やや不満	0	0.0%
4	不満	1	0.9%
5	無回答	8	7.4%



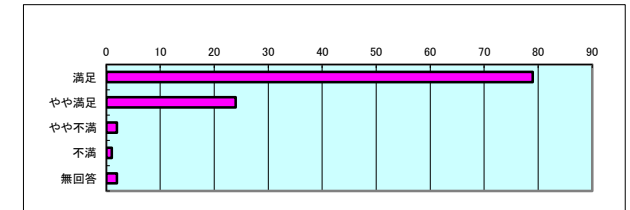
Q9 施設の設備・器具の使いやすさは？

1	満足	76	70.4%
2	やや満足	25	23.1%
3	やや不満	2	1.9%
4	不満	1	0.9%
5	無回答	4	3.7%



Q10 施設全般については？

1	満足	79	73.1%
2	やや満足	24	22.2%
3	やや不満	2	1.9%
4	不満	1	0.9%
5	無回答	2	1.9%



総合評価

質問項目	回答数	回答比率
満足	781	72.3%
やや満足	210	19.5%
やや不満	9	0.8%
不満	5	0.5%
無回答	75	6.9%
計	1080	100.0%