



仲間と共に、あなたの**知識と経験**を
社会に役立てませんか？

随時会員募集中!

お仕事のご依頼はシルバーへ!

 **公益社団法人
豊島区シルバー人材センター**


受付時間: 午前9時~午後5時(土日祝・年末年始を除く)

〒170-0013 東京都豊島区東池袋二丁目55番6号

TEL.03-3982-9533 FAX.03-3982-9532

E-mail: toshimaku@sjc.ne.jp

豊島区 シルバー

検索 

<https://webc.sjc.ne.jp/toshimaku/index>



働く背中は、カッコいい。



就業紹介
パンフレット

あなたに合ったお仕事が、必ずある。

 **公益社団法人
豊島区シルバー人材センター**

目次

■ シルバー人材センターとは	1
■ 入会のメリット	1
■ 入会するための条件	1
■ 入会から仕事紹介までの流れ	2
■ 就業紹介について	2



公共のお仕事

自転車駐車場管理	3
区民集会室管理	4
区民ひろば貸室管理	4
西部区民事務所貸室管理	5
リサイクルセンター受付管理	5
雑司が谷旧宣教師館清掃	6
中学校施設利用受付・施設管理	6
区役所内郵便物仕分け	7
ふるさと千川館管理	7
心身障害者福祉センター受付	8
区民の森管理	8
公園の鍵開閉	9
ふるさと千川ひろば管理	9
小学校児童通学案内	10
豊島清掃事務所風呂掃除	11
大塚駅前トランパル広場清掃	11
公園・児童遊園清掃	12
もっときれいな街づくり推進事業(としまシルバースターズ)	13
広報誌スタンド搬入	13
西部生活福祉課複合施設植木水やり	14
喫煙所清掃	14
落書き消去	15
違法ポスター類はがし	15
廃食油の回収	16
高齢者見守り訪問	16

民間のお仕事

大学構内屋外清掃	17
としまキッズパーク管理	17
墓地清掃、除草	18
区役所自転車駐車場管理	18
大学教材準備室受付	19
会場設営	19
スーパーマーケットカゴ・カート整理	20
スーパーマーケット自転車整理	21
スーパーマーケット商品整理	22
スーパーマーケット衣料品商品整理	22
ビル・マンション等日常清掃	23
信用金庫店舗日常清掃	23
公園清掃	24
幼稚園雑役	24
観光バス名簿チェック	25
スポーツ施設管理	25
図書館清掃	26
自転車駐車場管理	26
施設駐車場管理	27
ビル駐車場管理	27
テープ貼り	28
医療器具の梱包	28

派遣のお仕事

保育補助	29
一般事務	30
経理事務	30

その他のお仕事

植木剪定	31
除草	31
大工	32
手作業	32

シルバー人材センターとは

シルバー人材センターは、高齢者が働くことを通じて健康で生きがいのある生活を得ると共に、地域社会の福祉の向上と活性化に貢献することを目的とする「高齢者等の雇用の安定等に関する法律」に基づいて事業を行う、都道府県知事の指定を受けた公益法人です。

自主・自立

会員一人ひとりが主体となり、自分達で組織を運営する役員を選び、理事会や地域班活動等を通じて組織活動や事業運営に積極的に参加することを基本としています。



共働・共助

会員一人ひとりがお互いに協力し合い、助け合いながら仲良く就業することを基本としています。



入会のメリット

1 お仕事をすることができます

センターでは、臨時的かつ短期的または軽易な業務(おおむね月10日以内、週20時間以内)を、会員の適材適所に合わせて、ご提供しています。

2 講演会やイベントに参加できます

センターでは会員向けの健康・美容講座をはじめ、著名人の講演会などを開催しています。また、体力測定会やポッチャ大会など、楽しめるイベントも全て無料で参加できます。

3 地域班活動やボランティアなど、就業以外の活動に参加できます

センターの地域班活動では、地域ごとに会員が集まっての交流イベントなどを行っています。また、東京マラソン沿道ボランティアや商店街イベントへの出店、清掃ボランティアなどを行っており、色々な地域貢献活動を通して仲間づくりができます。

入会するための条件

1 豊島区に居住する、原則として60歳以上の健康で働く意欲がある方

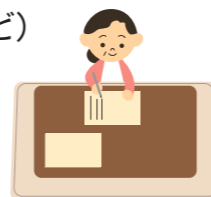
2 就業やボランティア等を通じて、生きがいの充実や社会参加を希望する方

3 センターの基本理念・目的などを充分理解し、ご賛同いただける方

4 年会費(2,000円)をお支払いいただける方

入会手続きに必要な持ち物

- 住所・年齢の分かる本人確認書類(運転免許証・健康保険証・マイナンバーカードなど)
- 年会費
- 本人名義の通帳(ゆうちょ銀行または巣鴨信用金庫)
- 緊急連絡先(ご家族やご親戚など)



入会から仕事紹介までの流れ

「**対面型入会説明会**」と「**WEB入会説明会**」の2つの方法を選ぶことができます。

対面型

電話またはメールで対面型入会説明会の申し込みを行ってください。

対面型入会説明会で説明を受けてください。

約90分

入会手続き 場所 説明会会場 所要時間 約30分

WEB

インターネットでWEB入会説明会の動画を視聴してください。

約30分

入会登録フォームに必要事項を入力し、「送信確認」ボタンを押してください。

数日後、センターより必要書類が送付されますので、ご自宅で記入し、窓口までお持ちください。

入会手続き 場所 センター2階 所要時間 約10分

理事会承認

新人会員研修会

仕事の紹介



就業紹介について

1 お仕事を探す 本パンフレットやお仕事情報からご自身に合った仕事を探してください。

- 「最新のお仕事情報」の入手先は以下の通りです。
- 植木剪定や大工等の技能系職種を希望される方は、直接センターまでご連絡ください。(お仕事情報には掲載していません)
- その他、センター事務局より入会時の希望職種などから直接就業紹介をさせていただく場合もあります。

案内方法・場所	更新日
事務局(窓口)	原則 毎週水曜日
区民ひろば富士見台	原則 毎週水曜日
ホームページ(トップページ)	原則 毎週水曜日

2 希望のお仕事を事務局まで、ご連絡ください

担当職員が、仕事の内容など詳細について説明します。

- 来所または電話にてお問い合わせください。その際は、「お名前」、「会員番号」、「就業情報番号」をお伝えください。
- 希望者が複数の場合には、お住いの地域等から総合的に判断します。

3 就業現場で打合せを行います

就業の条件等について発注者等と打ち合わせを行います。

- 打ち合わせは、原則、事務局担当職員が同行します。
- 就業を始めるにあたって様々な内容を確認します。(仕様内容、就業上の注意事項、被服貸与等)

4 就業開始

- 就業した仕事の対価を「配分金」または「賃金」として支払います。毎月の就業実績を基に、原則として配分金は翌月15日、賃金は翌月25日に指定された金融機関(ゆうちょ銀行・巣鴨信用金庫)の口座へお振込みいたします。



自転車駐車場管理



大塚駅南自転車駐車場

就業場所

常駐(池袋駅東、池袋駅南、池袋駅北、大塚駅南、要町駅南、千川駅南、千川駅北第一、椎名橋、登録受付(センター1階))

非常駐(池袋駅周辺、ウイロード、北池袋、大塚駅北口周辺、神田川第一登録制、東池袋登録制、要町駅周辺、千川駅周辺、新大塚駅路上、下板橋)

就業内容

定期更新手続き、当日利用受付、自転車整理、案内 等

就業日

月～日曜日/シフト制

就業日数

週3日程度

就業時間帯

6:00～19:00
(駐輪場によって異なる)
※一部駐輪場は4:00開始

1日の就業時間

5時間程度

配分金

1,165円/時間
※早朝など時間帯によって割増あり



会員の声

多くの利用者の方と接するので、やりがいのある仕事です。
グループ就業で新たな友達ができました。就業先の仲間と顔を合わせるのも仕事に行く楽しみになっています。
就業時間が長く、日数も多いところが自分に合っています。

区民集会室管理



長崎第四区民集会室

会員の声

パソコン操作に戸惑うこともありますが、分からないことは、同じ就業の仲間やシルバー事務局に確認しながら業務を行っています。地域の方や利用する若い方とのふれあいが新鮮で楽しいです。体力的にも負担が少なく、気に入っています。

就業場所

区民集会室10ヵ所(巣鴨第三、北大塚、東池袋第四、池袋本町第二、雑司が谷、高田第二、目白第二、長崎第四、長崎第五、千川)

就業内容

パソコンによる予約受付、利用案内、日常清掃、ゴミ出し、施設の鍵開閉 等

就業日

月～日曜日/年末年始を除く
シフト制

就業日数

月10日程度

就業時間帯

8:30～22:30

1日の就業時間

2～6時間

配分金

【朝・昼】1,113円/時間
【夜】1,134円/時間



区民ひろば貸室管理



区民ひろば富士見台

会員の声

様々な方が利用されるため、新しい情報を知ることができたり、色々な方とお話できて楽しいです。夜間の就業なので、昼間の予定を済ませて就業できるので助かります。

就業場所

区民ひろば20ヵ所(仰高、駒込、南大塚、清和第一、清和第二、西巣鴨第一、朋有、豊成、上池袋、池袋本町、池袋、南池袋、高南第一、高南第二、目白、椎名町、富士見台、千早、高松、さくら第一)

就業内容

貸室利用受付、鍵の開閉、貸室利用後の片付け及び清掃 等
※利用がある場合のみ就業

就業日

月～日曜日/シフト制

就業日数

月5回程度

就業時間帯

17:10～21:40
(延長の場合22:10まで)

1日の就業時間

4.5時間
(延長の場合あり)

配分金

5,103円/回

西部区民事務所貸室管理



会員の声

西部区民事務所内の会議室の貸し出しと管理をしています。
施設管理の仕事をやりたかったので利用者との会話も楽しく、やりがいを感じています。回数が少ないので他の就業と合わせて就業できるところも良いです。

就業場所	西部区民事務所(豊島区千早2-39-16)	
就業内容	貸室鍵開閉、申込受付、納付書発行、電話対応、清掃 ※利用がある場合のみ就業	
就業日	月~日曜日/シフト制	就業日数 月2回程度
就業時間帯	平日 17:00~22:00 土日祝日 【朝】8:30~12:30 【昼】12:15~17:15 【夜】17:00~22:00	1日の就業時間 4~5時間
配分金	【朝・昼】1,113円/時間 【夜】1,134/時間	

リサイクルセンター受付管理



会員の声

様々な物を取り扱うため、ルーティンワークにならないところが気に入っています。
粗大ごみを修理するときに頭と身体を使っているからか、毎日健康的な生活を送れています。
工作好きの自分にはピッタリな仕事です。

就業場所	豊島リサイクルセンター (豊島区北大塚3-29-11)	
就業内容	家具の簡単な修理、施設清掃、リサイクル品の申込受付	
就業日	平日/シフト制	就業日数 週1~2日
就業時間帯	8:00~17:15	1日の就業時間 8時間
配分金	8,904円/日	



雑司が谷旧宣教師館清掃



会員の声

緑の多い中、体を動かせるのが気持ち良いです。
精神面・体力面ともに健康的になりました。
豊島区の歴史ある建物なので、地域に貢献できる仕事で、来館者の方とのコミュニケーションが楽しいです。

就業場所	雑司が谷旧宣教師館 (豊島区雑司が谷1-25-5)	
就業内容	施設開館、敷地内・沿道・トイレ清掃、展示施設の案内	
就業日	火~日曜日及び祝日 (第3日曜日及び祝日の翌日は休館日) シフト制	
就業日数	週2~3日	1日の就業時間 7.5時間
就業時間帯	8:30~17:00	配分金 8,505円/日



中学校施設利用受付・施設管理



巢鴨北中学校

会員の声

現役を引退してからまさか再び学校にお世話になるとは思いませんでした。自分の母校で仕事ができることが育ててくれた地域への貢献に繋がっていると感じます。
校舎を巡回することで、自然と運動不足が解消されました。

就業場所	中学校7校 (駒込、巢鴨北、西巢鴨、西池袋、千登世橋、千川、明豊)	
就業内容	学校開放利用団体の受付・管理、校舎の鍵開け閉め、開放利用会議への参加	
就業日	月~日曜日/シフト制	就業日数 週2~4日
就業時間帯	平日 16:15~21:45 土日祝 7:50~21:45(交代制)	1日の就業時間 平日 3~4時間 土日祝 5~7時間
配分金	1,165円/時間	

区役所内郵便物仕分け



会員の声

区役所の中でのお仕事で、他の人ができない経験を通して色々勉強になります。頭を使う仕事なので脳トレに丁度良いです。チームで連携して仕事をしていく喜びを感じれます。

就業場所

豊島区役所内
(豊島区南池袋2-45-1)

就業内容

郵便物・宅配物の受領、指定送付別に交換箱へ投函、プリンター用紙補充、文具などの備品整理

就業日

平日/シフト制

就業日数

週2~3日

就業時間帯

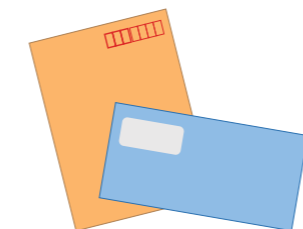
8:00~12:30、
12:15~16:45

1日の就業時間

4.5時間

配分金

5,103円/回



ふるさと千川館管理



会員の声

パソコン入力は勉強になります。利用者との関わりを通じて社会との繋がりを強く感じ、やりがいを感じます。きれいな施設なので気持ち良く働いています。

就業場所

ふるさと千川館
(豊島区要町3-55-18)

就業内容

パソコンによる予約受付、利用案内、日常清掃、ゴミ出し、施設の鍵開閉

就業日

月~日曜日/シフト制

就業日数

月13日程度

就業時間帯

8:30~21:45

1日の就業時間

4~4.75時間

配分金

【朝・昼】1,113円/時間 【夜】1,134円/時間



心身障害者福祉センター受付



会員の声

手話や筆談を学ぶことができ、会話のバリエーションが増えることが楽しいです。仕事を通じて地域の方々と自然に顔見知りになりました。街中で見かけて話すこともあり、友人の輪が広がりました。

就業場所

心身障害者福祉センター(豊島区目白5-18-8)

就業内容

施設利用者の受付案内、施設の鍵開閉・巡回

就業日

月~日曜日/シフト制

就業日数

週2~3日

就業時間帯

平日
17:10~21:10

1日の就業時間

3~4時間

土日祝

8:30~21:15(交代制)

配分金

【朝・昼】1,113円/時間
【夜】1,134円/時間



区民の森管理



池袋の森

会員の声

大都会の中で数少ない自然を感じられる施設で仕事ができます。自然を感じながら仕事できて心も体もリフレッシュができます。区民の森を訪れる方との何気ない会話も楽しいです。

就業場所

池袋の森(豊島区池袋1-7-10)
目白の森(豊島区目白4-11-21)

就業内容

施設の鍵開閉、利用者受付・案内、園内及びトイレ清掃

就業日

月~日曜日/シフト制

就業日数

週3日程度

就業時間帯

【池袋の森】8:00~17:00
【目白の森】8:00~11:00、14:00~17:00

1日の就業時間

3~9時間

配分金

1,134円/時間



公園の鍵開閉



上池袋さくら公園
会員の声

近所だから無理なく始められます。鍵を開けるのを待っている子ども達に喜ばれ、元気をもらえます。拘束時間が短く、他の仕事と兼務しやすいところ、プライベートと仕事の両立を図りやすいところが魅力的です。

就業場所

公園12カ所(朝日、巣鴨、南大塚、大塚台、北大塚二丁目、上池袋さくら、池袋本町電車の見える、千早フラワー、小鳥がさえずる、南長崎はらっぱ、南長崎花咲、千早二丁目)
児童遊園2カ所(南長崎三丁目、千川)

就業内容

公園内トイレ・キャッチボール場・旧地下鉄車両等の鍵開閉

就業日

月~日曜日/シフト制

就業日数

月10日程度

就業時間帯

8:00~9:00、17:00~18:00
(公園により異なる)

1日の就業時間

2時間

配分金

2,268円/日

ふるさと千川ひろば管理



会員の声

子ども達の元気な姿にいつもエネルギーをもらっています。まさか70歳をすぎて子供と触れ合える仕事ができるとは思わなかったですし、この仕事を通じて地域貢献できていることがやりがいになっています。

就業場所

ふるさと千川ひろば(豊島区要町3-54-16)

就業内容

施設の鍵開閉、利用者受付、遊具貸出、園内外及びトイレ清掃

就業日

月~日曜日/シフト制

就業日数

月10日程度

就業時間帯

10:00~14:00
14:00~18:00
※秋冬は17:00まで

1日の就業時間

5時間

配分金

5,670円/日



小学校児童通学案内



朋有小学校(六又交差点)

就業場所

小学校22校
(仰高、駒込、巣鴨、清和、西巣鴨、豊成、朋有、朝日、池袋第一、池袋本町、池袋第三、池袋、南池袋、高南、目白、長崎、要、椎名町、富士見台、千早、高松、さくら)

就業内容

登下校時の児童の見守り、声掛け
横断歩道での交通指導

就業日

月~土曜日/シフト制
(土曜日は土曜授業のみ)
祝日や開校記念日は除く

就業日数

週3~4日

就業時間帯

7:00~9:00、13:00~16:00
(うち最大4時間)
※学校により異なる

1日の就業時間

3~4時間

配分金

1,134円/時間



会員の声

児童の無邪気な様子や友達同士の楽しそうな会話を聞いたりしていると元気がわいてきます。また、児童の元気な返事が嬉しいです。児童とお話しながら最近の子どものトレンドが分かり、孫との会話に活かしています。この仕事を始めてから生活リズムが整って、風邪をひかなくなりました。児童の見守りは常に注意力を持って仕事をしているためボケ防止になり、丁度良い運動になっています。卒業式の日「6年間ありがとうございました。」と言われた時は涙が出ました。長く続けていると児童の成長も見られ、嬉しいです。

豊島清掃事務所風呂掃除



会員の声

二人現場で仲良く働いています。お風呂も心もきれいになります。
職員の方からの感謝の言葉が嬉しく、やりがいになっています。
黙々と仕事ができるので就業時間があっという間に感じます。

就業場所
豊島清掃事務所
(豊島区池袋本町1-7-3)



就業内容
浴室・脱衣室・休憩室・
トイレなどの清掃

就業日
月~土曜日/シフト制

就業日数
月13日程度

就業時間帯
7:00~9:00

1日の就業時間
2時間

配分金
1,134円/時間

大塚駅前トランパル広場清掃



会員の声

地域の仲間と広場をきれいにする活動は気持ちのいいものです。
雨の日は中止になりますが、無理なく適度に体を動かせるので健康的に就業しています。

就業場所
大塚駅前トランパル広場
(豊島区南大塚3-53-8)

就業内容
植え込みや広場の日常清掃、除草

就業日
月~日曜日/シフト制

就業日数
月10日程度

就業時間帯
【朝】5:30~6:30
【夕方】15:00~17:00

1日の就業時間
【朝】1時間程度
【夕方】1.5時間程度



配分金
【朝】1,211円/回
【夕方】1,165円/回

公園・児童遊園清掃



東池袋五丁目第2児童遊園

就業場所

公園13カ所(駒込、駒込四丁目、朝日、北大塚二丁目、上池袋、南池袋一丁目、池袋一丁目第二、池袋第二、池袋、南長崎花咲、南長崎、千早、千早二丁目)
児童遊園18カ所(そめいよしの、駒込六丁目、上池袋一丁目、上池袋二丁目、上池袋三丁目第3、上池袋四丁目、東池袋五丁目第2、池袋本町三丁目第2、高田一丁目、高田二丁目中央、目白四丁目、目白四丁目旭出、目白五丁目、長崎二丁目第2、長崎二丁目中央、要町一丁目、富士浅間神社境内、高松二丁目)

就業内容

園内の清掃・トイレ清掃

就業日

月~日曜日/シフト制

就業日数

月10日程度

就業時間帯

午前2時間、午後1時間

1日の就業時間

3時間程度

配分金

3,495円/日



会員の声

公園は子供や高齢者の憩いの場となっているため、この仕事を誇りに思って就業しています。また、仕事を通じて地域の力になれているとやりがいを感じています。
就業を始めてから持病の薬の量が減りました。心と身体が健康になった気がします。
就業時間が自分で調整できるので急な予定にも対応しやすく、働きやすい仕事です。

もっときれいな街づくり推進事業(としまシルバースターズ)



会員の声

水戸岡鋭治さんがデザインされた赤と白の制服を着ると気分が上がり、明るく元気に就業できます。楽しい仲間と仕事ができ、外に出て人と話すきっかけとなりました。就業後の心地よい疲れが健康的な生活を作っています。心身ともに楽しく仕事できて最高です。



- 就業場所** 池袋駅東口及び西口周辺
- 就業内容** 路上美化の呼びかけ、清掃活動
- 就業日** 火、木曜日及び土日祝日/シフト制
- 就業日数** 週2~3日程度
- 就業時間帯** 12:00~15:00
- 1日の就業時間** 3時間
- 配分金** 3,495円/日

広報誌スタンド搬入



会員の声

区政に係る情報を広く区民の皆さまに伝えるお仕事に携われることにやりがいを感じています。1回1時間程度で回れるので他の仕事をしながらでも、気軽にできる仕事です。

- 就業場所** 18駅25カ所(板橋駅、下板橋駅、駒込駅、巣鴨駅、新大塚駅、大塚駅、北池袋駅、東池袋駅、目白駅、雑司が谷駅、西巣鴨駅、高田馬場駅、池袋駅、要町駅、千川駅、椎名町駅、東長崎駅、落合南長崎駅)
- 就業内容** 広報としま等を発行日の午前中に広報スタンドへ搬入する
発行日は、毎月1日・11日・21日
次号発行までに広報誌の補充を行う
- 就業日** 毎月1日・11日・21日
次号までに各1回補充
- 就業日数** 月6回
- 就業時間帯** 1時間程度
(一人2基程度)
- 1日の就業時間** 3時間程度
- 配分金** 2,330円/基

西部生活福祉課複合施設植木水やり



会員の声

2人で植木に水やりをしています。植物が好きな方にはピッタリの仕事です。また、短時間の仕事でプライベートの予定とも重なりにくいので自分に合っています。

- 就業場所** 西部生活福祉課複合施設(豊島区要町1-5-1)
- 就業内容** 植栽の水やり
- 就業日** 月~金曜日
祝日・年末年始を除く
- 就業日数** 月9日程度
- 就業時間帯** 【朝】8:00~9:00
【夕】17:00~19:00(うち1時間)
- 1日の就業時間** 1時間以内
- 配分金** 1,113円/時間

喫煙所清掃



会員の声

暑い日も寒い日も元気に働いています。身体を動かすので健康になります。喫煙所をきれいにした後は気持ちが良いですし、「ありがとう」と言われるのが嬉しいです。3人グループの就業なので仲間たちと声を掛け合って楽しく働いています。

- 就業場所** 池袋駅東口喫煙所、池袋駅北口喫煙所
- 就業内容** 喫煙所清掃
- 就業日** 月~日曜日/シフト制
- 就業日数** 月10日程度
- 就業時間帯** ①7:00~9:00/10:00~11:00
②16:00~17:00/17:00~19:00
- 1日の就業時間** 3時間程度
- 配分金** 3,495円/日

落書き消去



会員の声

街をきれいにする仕事なので、生まれ育った豊島区に貢献していると実感できます。道路のガムはがしの仕事もありますが、きれいに取れると気持ちが良いです。適度な運動で、健康づくりに丁度良いです。



- 就業場所** 池袋駅前周辺
- 就業内容** 路上にある落書き消去
- 就業日数** 月1回程度
- 就業時間帯** 13:00~16:00
- 1日の就業時間** 3時間程度
- 配分金** 3,495円/日

違法ポスター類はがし



会員の声

自転車で巡回しますが、意外と違法ポスターはたくさん貼られていて、はがすのが大変な時もありますが、豊島区的美観を守る大事なお仕事でやりがいを感じています。出発前や休憩時間に仲間と雑談するのも楽しいです。



- 就業場所** 区内全域
- 就業内容** 違法ポスターの除却
- 就業日** 月~金曜日
- 就業日数** 週4日
- 就業時間帯** 9:00~16:00
- 1日の就業時間** 6時間程度
- 配分金** 1,165円/時間

廃食油の回収



会員の声

回収した廃食油が処理施設に運ばれてせっけんなどに再利用されていることを知り、少なからずエコ活動に貢献できていることにやりがいを感じられます。1ヵ月に1回の仕事なので予定も立てやすいです。

就業場所
区民ひろば15ヵ所(仰高、駒込、清和第一、西巣鴨第一、朝日、豊成、上池袋、池袋、南池袋、高南第一、高南第二、目白、富士見台、高松、さくら第一)、千早地域文化創造館、豊島清掃事務所、東部区民事務所、西部区民事務所、雑司が谷地域文化創造館、豊島リサイクルセンター、豊島区シルバー人材センター

就業内容 家庭から出た廃食油の回収

- 就業日** 第4月曜日
- 就業日数** 月1回
- 就業時間帯** 8:45~12:45
- 1日の就業時間** 4時間
- 配分金** 1,134円/時間



高齢者見守り訪問



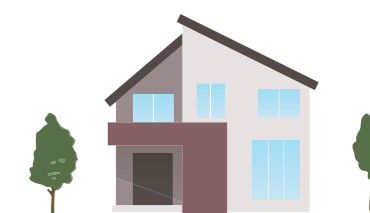
会員の声

孤立する高齢者を地域の元気なシルバー会員が見守ることで地域貢献できる仕事です。対象者から「いつもありがとう」と言われ、嬉しくやりがいを感じます。月数回の就業で働きやすいです。

就業場所
区が指定する対象高齢者宅(各地域包括支援センターの区圏域内)

就業内容
月2~4回、玄関まで訪問し、区の広報紙等を配布することにより安否確認を行う(一人15件程度訪問)

- 就業日** 月の上旬・下旬
- 就業日数** 2日~4日間
- 就業時間帯** 9:00~16:00の間で都合のよい時間帯
- 1日の就業時間** 1~2時間程度
- 配分金** 648円/世帯



大学構内屋外清掃



会員の声

学習院大学の大自然に囲まれて気持ちが良いです。グループで和気あいあいと仕事をして楽しいです。1日1万歩も歩いているためトレーニング代わりに丁度良いです。

- 就業場所**
大学キャンパス内、周辺歩道
(豊島区目白1-5-1)
- 就業内容**
大学構内の落ち葉掃き等の屋外清掃作業、除草作業(夏場)
- 就業日**
月~土曜日
シフト制
- 就業日数**
週3~4日
- 就業時間帯**
7:30~11:30
- 1日の就業時間**
4時間
- 配分金**
1,113円/時間

墓地清掃、除草



会員の声

仲間同士で話し合ったり協力し合ったり、和気あいあいと仕事をしています。お寺の皆さまにも親切にいただいています。屋外で暑い中も寒い中も清掃するため、身体が強くなりました。

- 就業場所**
祥雲寺境内墓地
(豊島区池袋3-1-6)
- 就業内容**
境内・墓地の清掃作業、除草作業
- 就業日**
月~日曜日
シフト制
- 就業日数**
週4日程度
- 就業時間帯**
9:00~16:00
- 1日の就業時間**
6時間
- 配分金**
1,350円/時間



としまキッズパーク管理



会員の声

子ども達の笑顔を見ると疲れが吹っ飛びます。元気な子ども達のはしゃいでいるのを見ると「やってよかった」と心から感じます。

- 就業場所**
としまキッズパーク
(豊島区東池袋4-42)
- 就業内容**
施設内でのミニSLの運転、見回り、利用者対応、施設内の清掃
- 就業日**
月~日曜日
シフト制
- 就業日数**
月10日
- 就業時間帯**
9:30~13:30
12:30~16:30
- 1日の就業時間**
4時間
- 配分金**
1,122円/時間

区役所自転車駐車場管理



会員の声

豊島区役所でのお仕事です。グループ就業なので仲間と協力して楽しく仕事をしています。適度に身体を動かすため、健康づくりに丁度良いです。利用者の「ありがとう」が励みになります。

- 就業場所**
としまエコムーゼタウン
(豊島区南池袋2-45-3)
- 就業内容**
場内の案内、入出庫の補助
外周部での不法駐輪の見回り
- 就業日**
月~土曜日
シフト制
- 就業日数**
月10日
- 就業時間帯**
8:30~13:00
13:00~17:30
- 1日の就業時間**
4.5時間
- 配分金**
1,113円/時間



大学教材準備室受付



会員の声

貸し出す機材を通じて先生や学生の役に立てることが嬉しく、とてもやりがいを感じています。

- 就業場所**
立教大学メディアセンター
(豊島区西池袋3-34-1)
- 就業内容**
機器の貸出業務、教室の準備業務、電話受付
- 就業日**
月～土曜日
シフト制
- 就業日数**
週2日
- 就業時間帯**
8:00～16:00
- 1日の就業時間**
7時間
- 配分金**
1,113円/時間



会場設営



会員の声

イケビズの多目的ホールの設営をしています。レイアウトは利用団体によって変わるので大変な時もありますが、図面等を用的確に配置することによりやりがいを感じます。メリハリ良く体を動かします。

- 就業場所**
イケビズ6階多目的ホール
(豊島区西池袋2-37-4)
- 就業内容**
ホール利用に係る机・椅子等の設置作業
- 就業日**
月～日曜日
- 就業日数**
月12日
- 就業時間帯**
7:30～8:30
12:00～13:00
17:00～17:30
- 1日の就業時間**
3時間
- 配分金**
1,113円/時間



発注者:株式会社ライフコーポレーション東京本社様

- 就業場所**
ライフ新大塚店(豊島区南大塚2-3-15)
- 就業内容**
カゴ・カート整理
- 就業日**
月～日曜日
シフト制
- 就業日数**
月14日程度
- 就業時間帯**
9:30～14:00
14:00～18:30
- 1日の就業時間**
4.5時間
- 配分金**
1,113円/時間



発注者:サミット株式会社様

- 就業場所**
サミットストア椎名町店(豊島区长崎2-1-15)
- 就業内容**
カゴ・カート整理・店舗駐輪場整理
- 就業日**
月～日曜日
シフト制
- 就業日数**
週4日程度
- 就業時間帯**
10:00～14:00
14:00～19:00
- 1日の就業時間**
4～5時間
- 配分金**
1,113円/時間



発注者:東武ストア西池袋店様

- 就業場所**
東武ストア西池袋店(豊島区西池袋3-17-3)
- 就業内容**
カゴ・カート整理・店舗駐輪場整理
- 就業日**
月～水、金～日曜日
シフト制
- 就業日数**
月13日程度
- 就業時間帯**
17:00～19:00
- 1日の就業時間**
2時間
- 配分金**
1,113円/時間



ライフ新大塚店




会員の声

お店が混む時間帯は忙しいですが、お客様が快適に買い物をしていただけるように心がけています。感謝の言葉があると疲れもあまり感じなくなります。

民間のお仕事 **スーパーマーケット自転車整理**

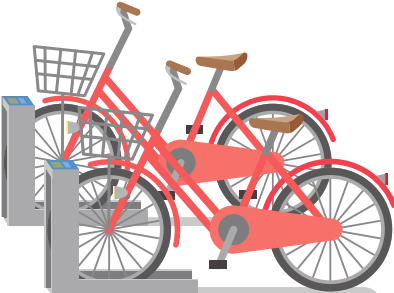
発注者:株式会社ライフコーポレーション東京本社 様

就業場所 ライフ千川駅前店(豊島区要町3-45-4)	就業日数 週3~4日	配分金 1,113円/時間
就業内容 店舗駐輪場整理	就業時間帯 9:30~14:00 14:00~18:30	
就業日 月~日曜日 シフト制	1日の就業時間 4.5時間	

発注者:株式会社西友巣鴨店 様

就業場所 西友巣鴨店(豊島区巣鴨2-6-1)	就業日数 月13日程度	1日の就業時間 4時間
就業内容 店舗駐輪場整理、店頭簡易清掃	就業時間帯 8:00~12:00 12:00~16:00 16:00~20:00	
就業日 月~日曜日 シフト制	配分金 1,113円/時間	

発注者:株式会社小田急ビルサービス 様

就業場所 iTerrace落合南長崎(豊島区南長崎4-5-20)	就業日数 月10日	配分金 1,113円/時間
就業内容 商業施設駐輪場の整理、巡回	就業時間帯 12:00~17:00	
就業日 月~日曜日 シフト制	1日の就業時間 5時間	



ライフ千川駅前店

会員の声

自転車の整理の他、お子様連れや荷物が多いお客様の入出庫のお手伝いもしており、たくさん「ありがとう」と感謝の言葉をもらえるのでやりがいになっています。シフト制なので都合の悪い日は事前に休みを取れるため予定が立てやすいです。

民間のお仕事 発注者:サミット株式会社 様

スーパーマーケット商品整理



会員の声

スーパーマーケットの仕事は様々なお客様やパート・アルバイトの方と関わり、とても刺激になります。お客様が快適にお買い物ができるよう、明るく元気に業務に取り組んでいます。

就業場所 サミットストア椎名町店(豊島区长崎2-1-15)	就業日数 週2~5日
就業内容 商品棚の整理、商品棚の清掃	1日の就業時間 3~5時間
就業日 月~日曜日 シフト制	
就業時間帯 8:00~12:00 15:00~18:00	配分金 1,113円/時間

民間のお仕事 発注者:株式会社ライフコーポレーション東京本社 様

スーパーマーケット衣料品商品整理



会員の声

お客様が楽しそうに買い物をする姿に自分もパワーをもらえます。体を動かす仕事なので健康に気をつけていますが楽しく働いています。

就業場所 ライフ落合南長崎駅前店(豊島区南長崎4-5-20)	就業日数 月12日
就業内容 衣料品売り場の商品整理、売り場の案内	1日の就業時間 3時間
就業日 月~日曜日 シフト制	
就業時間帯 8:00~11:00	配分金 1,113円/時間

ビル・マンション等日常清掃



田中ビル(豊島区南池袋)

会員の声

清掃は条件が様々ですが、曜日や時間が選べるものもあり、他の仕事とも並行してできるので希望しました。自分のペースで仕事ができますし、きれいになると気持ちが良いです。グループ就業も良いですが、あまり気を遣わずに就業できるところも清掃の良いところです。

就業場所

区内各所

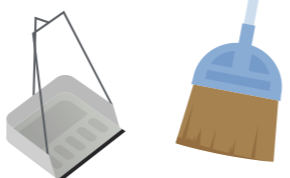
就業内容

階段・廊下の掃き・拭き掃除、ポスの拭き掃除 等

就業条件は就業現場によって異なります

配分金

1,113円~/時間



田中ビル清掃作業の場合

週2回、1回2時間(曜日時間指定なし)、配分金:1,407円/時間

信用金庫店舗日常清掃



会員の声

この年齢でも仕事に通ったり、身体を動かしたりすることが健康維持に繋がっています。これからも長く続けたいです。

就業場所

城北信用金庫巣鴨支店(豊島区西巣鴨1-12-1)



就業内容

店舗内清掃(トイレ、フロア、ATMコーナー)、事務所内清掃(トイレ、食堂、給湯スペース、階段・廊下、建物外周)、ごみ回収、洗濯 等

就業日

火・金曜日

就業日数

週2日

就業時間帯

8:30~11:30

1日の就業時間

3時間

配分金

1,113円/時間

公園清掃



雑司が谷みみずく公園

会員の声

掃除中に子ども達が元気に遊んでいるのを見てやりがいを感じます。外に出て体を動かすことで健康づくりになります。

就業場所

公園5カ所(雑司が谷、雑司が谷みみずく、雑司が谷一丁目、南池袋みどり、南池袋第二) 児童遊園2カ所(雑司が谷二丁目四つ家、雑司が谷中央)

就業内容

日常点検、公園清掃、トイレ清掃及び消耗品の補充、除草、ごみ処理作業

就業日

月~日曜日/シフト制

就業日数

月10~20日

就業時間帯

8:30~12:00 又は 12:30~18:00

1日の就業時間

3時間

配分金

3,495円/回



幼稚園雑役



就業場所

長崎幼稚園(豊島区长崎4-36-1)

就業内容

登園・降園時の保護者、園児の案内 給食の仕分け、片付け、用具の移動 等

就業日

月~金曜日

就業日数

月12日

就業時間帯

9:00~15:00

1日の就業時間

4~6時間

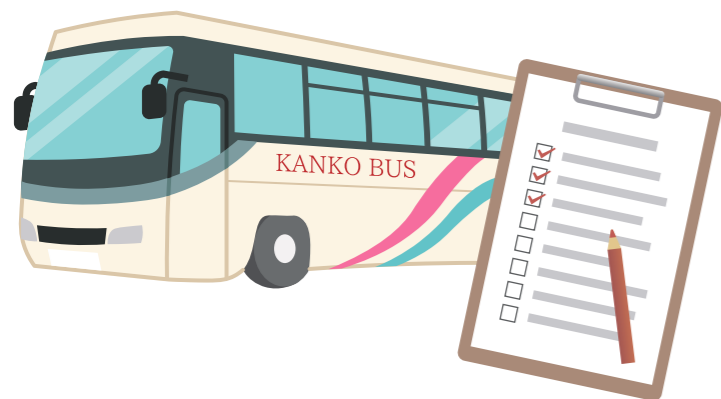
配分金

1,113円/時間

会員の声

子ども達の笑顔や成長していく姿に活力をもらいながら仕事をしています。仕事内容は多岐に渡りますが、やりがいを持って仕事しています。

観光バス名簿チェック業務



就業場所

東京芸術劇場脇の道路
(豊島区西池袋1-8-1)

就業内容

観光バス乗客名簿チェック作業、乗車案内、
乗客到着に関する報告

就業日

月～日曜日
シフト制

就業日数

月15日

就業時間帯

8:45～10:15

1日の就業時間

1.5時間

配分金

2,336円/回

会員の声

バスの運転者や乗客の人とコミュニケーションが
あり、楽しく仕事をしています。雨や雪の日は大変
ですが、やりがいを感じています。

スポーツ施設管理



就業場所

西巣鴨体育場
(豊島区西巣鴨4-22-19)

就業内容

施設の利用案内・受付、清掃・見回り・点検 等

就業日

月～日曜日
(毎月最終月曜日は休み)
シフト制

就業日数

月15日程度

就業時間帯

【早番】8:00～13:00
【遅番】13:00～18:30
※9～4月は17:30まで

1日の就業時間

4.5～5.5時間

配分金

1,113円/時間

会員の声

受付業務、雑草取り、施設管理など色々な仕事を
同時にできます。
一日1人なので自分のペースで仕事ができます。
前職を辞めてから不規則な生活をしていました
が、この仕事を始めてから規則正しくなりました。
シルバーの仕事なのでプライベートとのバランス
が丁度良いです。

図書館清掃



就業場所

駒込図書館(豊島区駒込2-2-2)
上池袋図書館(豊島区上池袋2-45-15)
池袋図書館(豊島区池袋3-29-10)

就業内容

フロア・書架・階段・廊下・トイレ・事務室の清掃、
建物外周清掃 等

就業日

月～日曜日
シフト制

就業日数

週2～5日

就業時間帯

7:00～12:00

1日の就業時間

3～4時間

配分金

1,113円/時間



会員の声

図書館内の清掃で作業範囲は広いですが、適度な運
動になり楽しいです。
なにより大好きな本に囲まれて仕事ができるのが幸
せです。
就業時間も長いのでまとまった時間数働けるとこ
ろが良いです。

自転車駐車場管理



就業場所

常駐(巣鴨駅北、駒込駅北、西巣鴨)
非常駐(巣鴨駅南、巣鴨駅第三)

就業内容

駐輪場内の自転車整理、
定期利用者の更新事務、場内簡易清掃

就業日

月～日曜日
シフト制

就業日数

月10～18日

就業時間帯

6:30～21:00

1日の就業時間

3～5時間/シフト制

配分金

1,113円/時間

会員の声

気が付いたら仕事で一日8000歩も歩いています。
自転車を見て置く場所を案内するのが適度な脳ト
レになります。
頭も体も使えて健康づくりになります。

施設駐車場管理



会員の声

施設利用の車が多いため、顔なじみの利用者も多くおり、仕事に来るのが楽しいです。体力的な負担も少なく、気に入っています。

就業場所
健康プラザとしま
(豊島区上池袋2-5-1)



就業内容
駐車場利用時の入出庫の確認、
駐車場所の案内業務

就業日 月～日曜日
シフト制 **就業日数** 月12日

就業時間帯 8:00～19:00 **1日の就業時間** 5～6時間

配分金
1,113円/時間

ビル駐車場管理



会員の声

車のナンバー間違いや書類の記録間違いなどに注意を払いながら就業しています。就業していることで生活のリズムが取れています。

就業場所
K&C東池袋ビル
(豊島区東池袋3-15-15)

就業内容
建物玄関前及び共用部掃き掃除、
植込み水やり、駐車場管理

就業日 月～金曜日/シフト制 **就業日数** 月10日程度

就業時間帯 6:45～15:45

1日の就業時間
8時間

配分金
1,113円/時間



テープ貼り



会員の声

一人で黙々と行えます。優しい職員の方に囲まれ、新しいことを学ぶことができる環境でとても楽しいです。屋内の就業を希望していたので自分に合った仕事だと思います。

就業場所
有限会社マウシングテクノス
(豊島区长崎5-3-15)

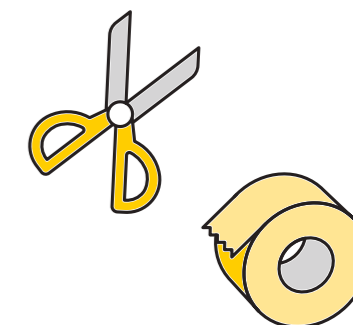
就業内容
ビニールカバーへの両面テープ貼り

就業日 月～金曜日 **就業日数** 月20日

就業時間帯
10:00～12:00

1日の就業時間
2時間

配分金
1,350円/時間



医療器具の梱包



会員の声

最初は自分にできるか不安でしたが、職場の雰囲気もとても良く、今では通うのが楽しいです。

就業場所
株式会社エムイーテクニカ
(豊島区巣鴨1-34-4)

就業内容
医療器具の梱包作業、カタログ折り、袋詰め、
シール貼り

就業日 月・水・金曜日 **就業日数** 週2～3日

就業時間帯
14:00～17:00

配分金
1,113円/時間

1日の就業時間
3時間

派遣のお仕事 **保育補助**

発注者: AIAI Child Care 株式会社 様

就業場所 AIAI NURSERY 第二東池袋 (東池袋4-2-1-201)	就業日数 週3日	賃金 1,150円/時間
就業内容 散歩の付添い、園内の清掃・消毒、 トイレ清掃、洗濯、花・植木の手入れ、 園児の遊び相手 等	就業時間帯 9:00~13:00	他の就業現場 AIAI NURSERY 第一東池袋、 AIAI NURSERY 要町
就業日 火・水・金	1日の就業時間 4時間	



発注者: 社会福祉法人 恩賜財団 東京都同胞援護会 様

就業場所 同援さくら保育園 (豊島区南池袋3-7-8 オリナスふくろうの杜)	就業日 月・水・金	1日の就業時間 1時間
就業内容 送迎時玄関外での挨拶および入館証の確認、 案内業務 等	就業日数 週3日	賃金 1,150円/時間
	就業時間帯 17:30~18:30 (水のみ8:30~9:30)	



AIAI NURSERY 第二東池袋



会員の声

保育士の補助的な業務です。子どもと接することで計り知れないエネルギーをもらえ、体も心も健康的でいられますし楽しいです。顔を合わせるうちに子ども達がなついてくれることが嬉しく、やりがいになっています。

派遣のお仕事 発注者: 宗教法人功雲院 様

一般事務



会員の声

仕事を始めてから生活リズムが整いました。週2日でも仕事に行くことで、生活にメリハリが生まれました。お墓のことや法事のことなど人生において非常に勉強になります。

就業場所 功雲院(鳩寺) (豊島区池袋3-5-9)	就業日数 週2日
就業内容 霊園窓口電話対応、事務処理、園内清掃 等	1日の就業時間 6時間
就業日 水曜定休 シフト制	就業時間帯 9:30~16:30 (休憩1時間)
賃金 平日 1,150円/時間 土日祝日 1,200円/時間	

派遣のお仕事 発注者: 合同会社インクス 様

経理事務



会員の声

長年、経理の経験があり、それを活かすことができている。最初は慣れない部分もありましたが、仕事をしていくうちにできるようになり楽しく就業しています。

就業場所 合同会社インクス (豊島区西池袋3-7-12)	就業日数 週3日
就業内容 パソコンによる経理伝票の入力、 エクセルデータの作成、公共料金の支払、 売上金の入金、振込 等	1日の就業時間 4時間
就業日 月・水・金	就業時間帯 13:00~17:00
賃金 1,141円/時間	

植木剪定



- 就業場所**
区内各所
- 就業内容**
庭木の剪定
- 就業日**
月10日程度
- 就業時間帯**
8:30~16:00
(作業内容によって異なる)
- 1日の就業時間**
6.5時間
- 配分金**
9,500円~12,500円/日

会員の声

もともと庭いじりが好きだったので、植木剪定の仕事を希望しました。未経験でしたが、先輩会員から指導を受け技術が身につきました。お客様が喜んでくれると大変嬉しく、やりがいになります。他の仕事よりも配分金が高く設定されているところも嬉しいです。

除草



- 就業場所**
区内各所
- 就業内容**
除草作業
- 就業日**
月10日程度
- 就業時間帯**
8:30~16:00
(作業内容によって異なる)
- 1日の就業時間**
6.5時間
- 配分金**
1,250円/時間



会員の声

朝の始業時の雑然としたお庭が、作業後には見違えるほどにキレイになるのを見るととても気持ち良く、ヤッタ感は最高です。夏の炎天下での作業はしんどいですが、仕事を終えた後に飲むビールが最高に美味しいです。

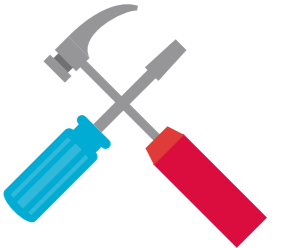
大工



- 就業場所**
区内各所
- 就業内容**
手すりの取付、ドアノブ交換などの家庭内の軽易な修繕 等
- 就業日**
月5日程度
- 就業時間帯**
8:30~16:00
(作業内容によって異なる)
- 1日の就業時間**
7時間
- 配分金**
12,500円/日

会員の声

経験を活かせる仕事で、お客様とのやり取りも楽しいです。お宅に上がって作業することが多いので気を遣うことも多いですが、「ありがとう」の言葉がとても嬉しく、励みになっています。



手作業



- 就業場所**
シルバー人材センター2階手作業室
(豊島区東池袋2-55-6)
- 就業内容**
回覧板シール貼り、封筒作成 等
- 就業日**
週4日程度
- 就業時間帯**
9:00~16:30の間
- 1日の就業時間**
2~6時間
- 配分金**
30,000円~50,000円/月

会員の声

女性グループで作業しています。配分金は歩合制なので効率よく作業できるよう先輩会員に教えてもらいながら頑張っています。室内で座って作業できますが、重い荷物を持ち上げたりするので体力も使います。黙々と作業するのが好きなので仕事を楽しんでいます。

掲載しているお仕事以外にも、



塗装作業



襖・障子の張替



筆耕



独自教室

など、

ご紹介できるお仕事がまだまだあります。

お問合せの際は、

センターで最新の情報をご確認ください！



この就業紹介パンフレットは令和6年7月1日現在の情報を掲載しています。
記載内容については、予告なく変更となる場合がありますのでご了承ください。