

公益社団法人鶴ヶ島市シルバー人材センター 様

にお勤めの皆さまへ

個人のお客さま限定

りそなグループで口座を作ると こんなにイイコト



その1

給与のお受取り^(※1)があれば
りそなグループATM
手数料^(※2)がいつでも無料^(※3)

＼こんなところにも!?!／



近くの店舗やATMが
検索できます



その2



普段の銀行お取引きで
ポイントがどんどんたまる
20社以上のパートナー
企業に交換可能

例えば

●たまる

- ・給与のお受取り^(※1)
- ・りそなデビットカード
のご利用



●使える

- ・nanacoで昼食代に
- ・楽天ポイントで
ショッピングに



その3



来店せずに様々なお取引きがスマホで完結
24時間365日いつでもどこでも
スマホがあなたの銀行に

口座残高・入出金
明細の確認が安全・
カンタンにできます!

りそなグループアプリ

無通帳お申込みと
りそなグループアプリセットアップで
1,000 クラブポイント^(※3) プレゼント

＼パートナー企業一例／



T-POINT

手数料 **0** 円

24時間いつでも振込
りそなグループ宛は無料!

たまったポイントは
りそなグループアプリで
簡単に交換

※1 通帳の摘要欄(マイゲートの入出金明細照会については「お取引内容」欄)に「給与」と表示されているものを対象とします。 ※2 振込については別途手数料がかかる場合がございます。 ※3 クラブ契約が必要です。

【りそなグループアプリに関するご注意事項】●りそな銀行、埼玉りそな銀行、関西みらい銀行のキャッシュカードをお持ちの個人のお客さまがご利用いただけます。 ●マイゲート(インターネットバンキング)のメイン口座にてご利用いただけます。またスマートフォン1端末につき、りそな銀行、埼玉りそな銀行、関西みらい銀行の普通預金1口座のみご利用いただけます。●詳しくは各社ホームページをご確認ください。【りそなクラブ・関西みらいクラブに関するご注意事項】●普通預金口座を開設している個人の方に限ります。(事業用としてのご利用の口座や公営競技投票口座等でのご利用の口座を除きます。)ただし、非居住者の方、任意団体等は対象外とします。●無通帳+りそなグループアプリセットアップのプレゼント(ファーストアクションポイント)についてはおひとりさま1回限りの加算となります。●無通帳とはインターネット通帳りそな[TIMO]、関西みらい[TIMO]のことを指します。●詳しくはホームページまたは、「商品案内リーフレット」等をご確認ください。



りそな銀行 埼玉りそな銀行



関西みらい銀行

来店不要

スマホでかんたん！口座開設アプリ

りそな銀行・埼玉りそな銀行・関西みらい銀行の口座開設

STEP
01

まずは、アプリをダウンロード



STEP
02

口座開設選択画面にて「QRコードをお持ちのお客さま」をタップし、以下のQRコードを読み取ってください。



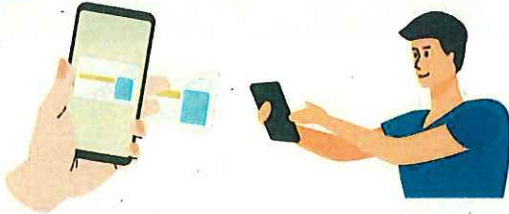
公益社団法人鶴ヶ島市シルバー人材センター様

支店名 鶴ヶ島支店

専用エントリーコード 4993112126

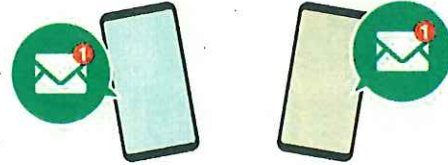
STEP
03

本人確認書類・顔の撮影・お客さま情報を入力で申込完了！



STEP
04

最短翌営業日に口座番号をメールで通知



※キャッシュカードは2週間程度でお届けいたします

郵送もしくは店頭でも口座開設ができます！

埼玉りそな 口座開設

検索

郵送の場合は、当社ホームページの専用フォームからお申込みください。お申込み時に、支店名とエントリーコードをご記入下さい。

キャッシュカードが届く前にりそなグループアプリのセットアップができます！
口座開設完了メールに記載のある口座番号をもとに、下記の方法でご登録をお願いいたします。

まずはアプリをダウンロード

「登録を開始する」を選択

「その他のキャッシュカード」を選択画面に沿って進んでください。



【口座開設アプリに関するご注意事項】●口座開設アプリは運転免許証・マイナンバーカード・在留カードをお持ちの15歳以上の方が対象となります。●在留カードでのお申込みの場合、社員証・学生証・保険証の撮影が必要となることがあります。●各種健康保険証は、個人情報保護の観点から保険者番号、被保険者等記号・番号・QRコード(ある場合)を隠して撮影をお願いいたします。●キャッシュカードがお手元に届くまで、約2週間程度かかります。お急ぎの方は、必要書類をご準備の上、店頭にて口座開設してください。●口座開設アプリで開設したお口座は、無通帳・無印鑑口座となります。●口座開設申込状況により、最短翌営業日～5営業日程度開設に時間を要する場合がございます。●詳しくは各社ホームページ等をご確認ください。