

会員の現状（令和4年3月末現在）

1 会員数 男 292人 女 171人 計 463人

2 会員の平均年齢及び最高年齢

（単位：才）

	小 出			堀之内			湯之谷			広 神			守 門			入広瀬			合 計			備 考
	男	女	計	男	女	計	男	女	計	男	女	計	男	女	計	男	女	計	男	女	計	
平均年齢	74.4	73.4	74.0	75.3	72.6	74.2	74.0	73.7	73.9	71.8	72.0	71.9	73.7	72.0	73.1	72.5	72.2	72.4	73.8	72.8	73.4	
最高年齢	87	84	86	89	85	87	84	86	85	82	79	81	88	80	84	77	81	79	89	86	88	

3 年齢別・性別会員数

（単位：人）

年 齢	小 出			堀之内			湯之谷			広 神			守 門			入広瀬			合 計			比 率
	男	女	計	男	女	計	男	女	計	男	女	計	男	女	計	男	女	計	男	女	計	
～ 59	0	0	0	0	0	0	0	0	0	0	0	0	0	0	0	0	0	0	0	0	0	0.0%
60～64	2	4	6	2	4	6	3	0	3	2	1	3	1	1	2	0	1	1	10	11	21	4.5%
65～69	14	7	21	7	13	20	4	7	11	21	7	28	10	8	18	3	1	4	59	43	102	22.0%
70～74	19	20	39	31	20	51	18	8	26	19	6	25	18	5	23	7	0	7	112	59	171	36.9%
75～79	21	11	32	19	11	30	10	6	16	10	6	16	9	6	15	3	1	4	72	41	113	24.4%
80～	10	7	17	14	5	19	5	2	7	4	0	4	6	2	8	0	1	1	39	17	56	12.1%
合 計	66	49	115	73	53	126	40	23	63	56	20	76	44	22	66	13	4	17	292	171	463	100.0%

令和3年度 月別事業実績

請負・委任

(単位：円)

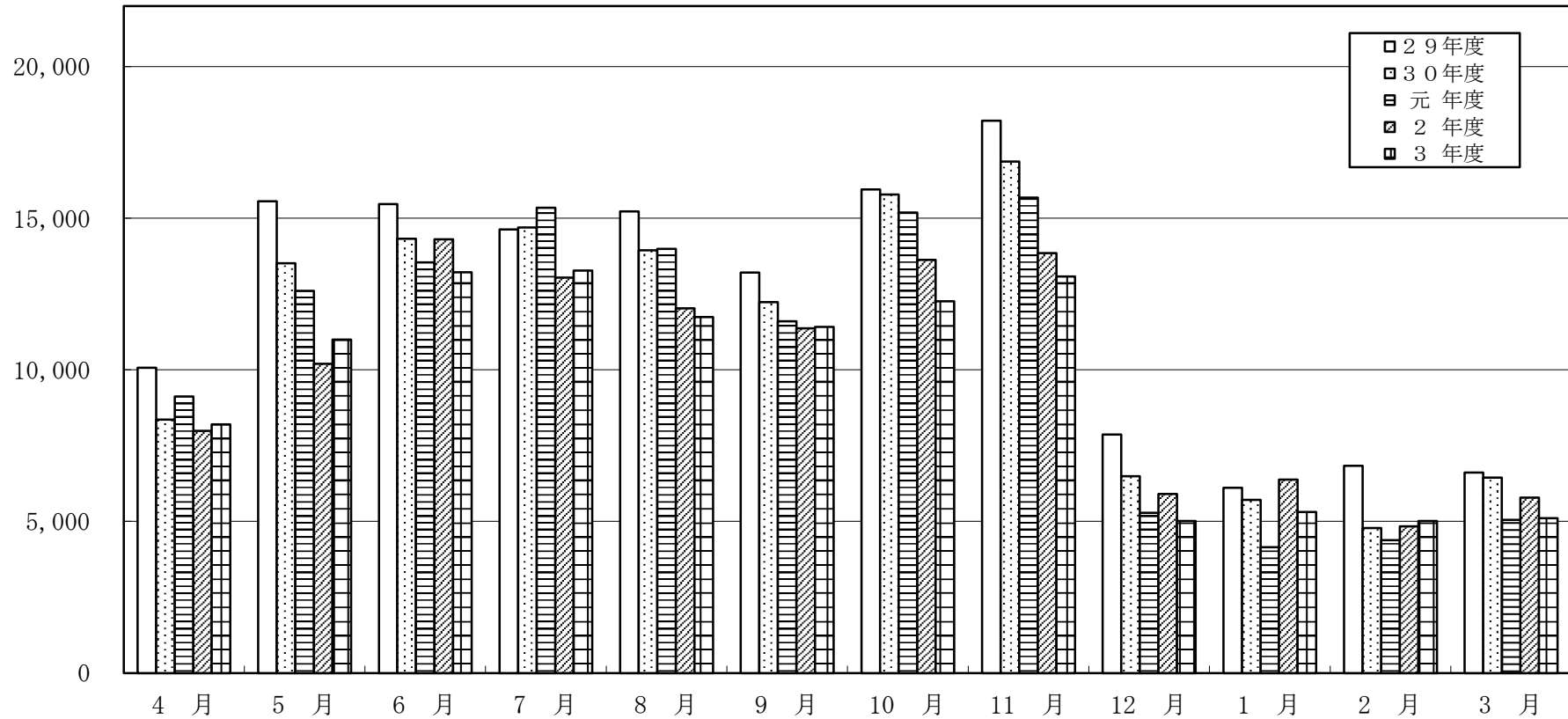
月	会員数	受注件数				就業人員		就業率 %	一人当たり の就業日数	一人当たり の配分金額	受託収入			
		公共	民間	家庭	計	実人員	延人員				配分金	材料費	事務費	計
4月	487	60	68	129	257	233	1,982	47.8	8.5	35,172	8,195,082	222,780	792,809	9,210,671
5月	465	53	68	100	221	253	2,285	54.4	9.0	43,454	10,993,852	765,159	923,349	12,682,360
6月	465	69	95	115	279	266	2,610	57.2	9.8	49,685	13,216,204	1,132,085	1,072,562	15,420,851
7月	459	58	88	94	240	271	2,678	59.0	9.9	48,972	13,271,461	821,058	1,166,237	15,258,756
8月	460	59	82	126	267	254	2,450	55.2	9.6	46,206	11,736,324	819,712	961,071	13,517,107
9月	459	47	69	83	199	244	2,320	53.2	9.5	46,761	11,409,789	909,140	1,011,242	13,330,171
10月	465	48	69	125	242	253	2,466	54.4	9.7	48,448	12,257,303	1,261,764	1,476,023	14,995,090
11月	469	74	80	155	309	252	2,679	53.7	10.6	51,874	13,072,239	1,459,154	4,698,523	19,229,916
12月	469	39	40	38	117	180	1,165	38.4	6.5	27,853	5,013,564	279,600	916,389	6,209,553
1月	468	38	32	40	110	158	1,191	33.8	7.5	33,616	5,311,339	30,250	511,529	5,853,118
2月	470	47	36	43	126	154	1,130	32.8	7.3	32,552	5,013,076	50,454	626,125	5,689,655
3月	463	29	39	12	80	148	1,150	32.0	7.8	34,487	5,104,136	43,572	499,856	5,647,564
合計	463	621	766	1,060	2,447	344	24,106	74.3	70.1	333,123	114,594,369	7,794,728	14,655,715	137,044,812

年度別配分金額

請負・委任

(単位：千円)

年度	4 月	5 月	6 月	7 月	8 月	9 月	10 月	11 月	12 月	1 月	2 月	3 月	合 計
29年度	10,062	15,558	15,465	14,629	15,220	13,204	15,948	18,214	7,862	6,108	6,836	6,609	145,715
30年度	8,359	13,512	14,322	14,695	13,940	12,231	15,776	16,867	6,488	5,706	4,782	6,441	133,119
元年度	9,115	12,599	13,539	15,345	13,988	11,596	15,184	15,678	5,285	4,154	4,382	5,059	125,924
2 年度	7,984	10,201	14,306	13,043	12,029	11,363	13,623	13,848	5,904	6,375	4,833	5,788	119,297
3 年度	8,195	10,994	13,216	13,271	11,736	11,410	12,257	13,072	5,014	5,311	5,014	5,104	114,594



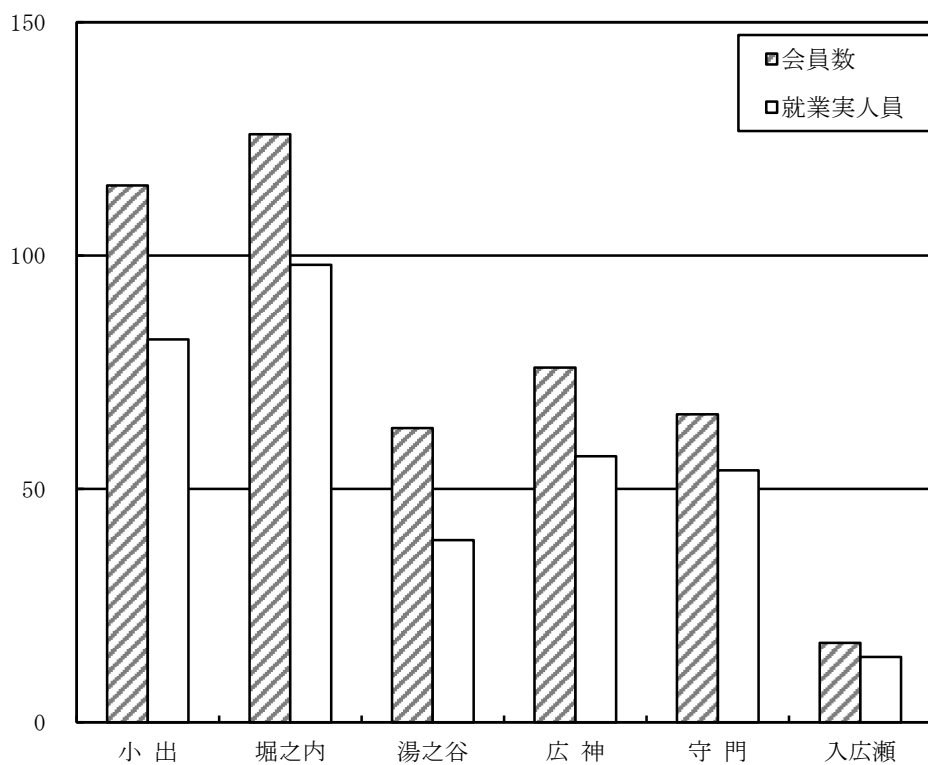
令和3年度 地域別事業実績

請負・委任

1 会員数及び就業実人員

(単位：人、%)

年 度	小 出	堀之内	湯之谷	広 神	守 門	入広瀬	合 計
会 員 数	115	126	63	76	66	17	463
就業実人員	82	98	39	57	54	14	344
就業率 %	71.3	77.8	61.9	75.0	81.8	82.4	74.3



2 配分金

(単位：千円)

年 度	小 出	堀之内	湯之谷	広 神	守 門	入広瀬	合 計
29年度	32,133	51,778	13,912	19,375	22,422	6,095	145,715
30年度	27,668	50,296	12,239	16,852	20,425	5,638	133,118
元年度	24,512	50,119	10,797	13,366	20,527	6,603	125,924
2 年度	21,681	47,551	8,473	19,125	16,536	5,931	119,297
3 年度	18,769	42,665	10,353	19,166	17,995	5,646	114,594

