

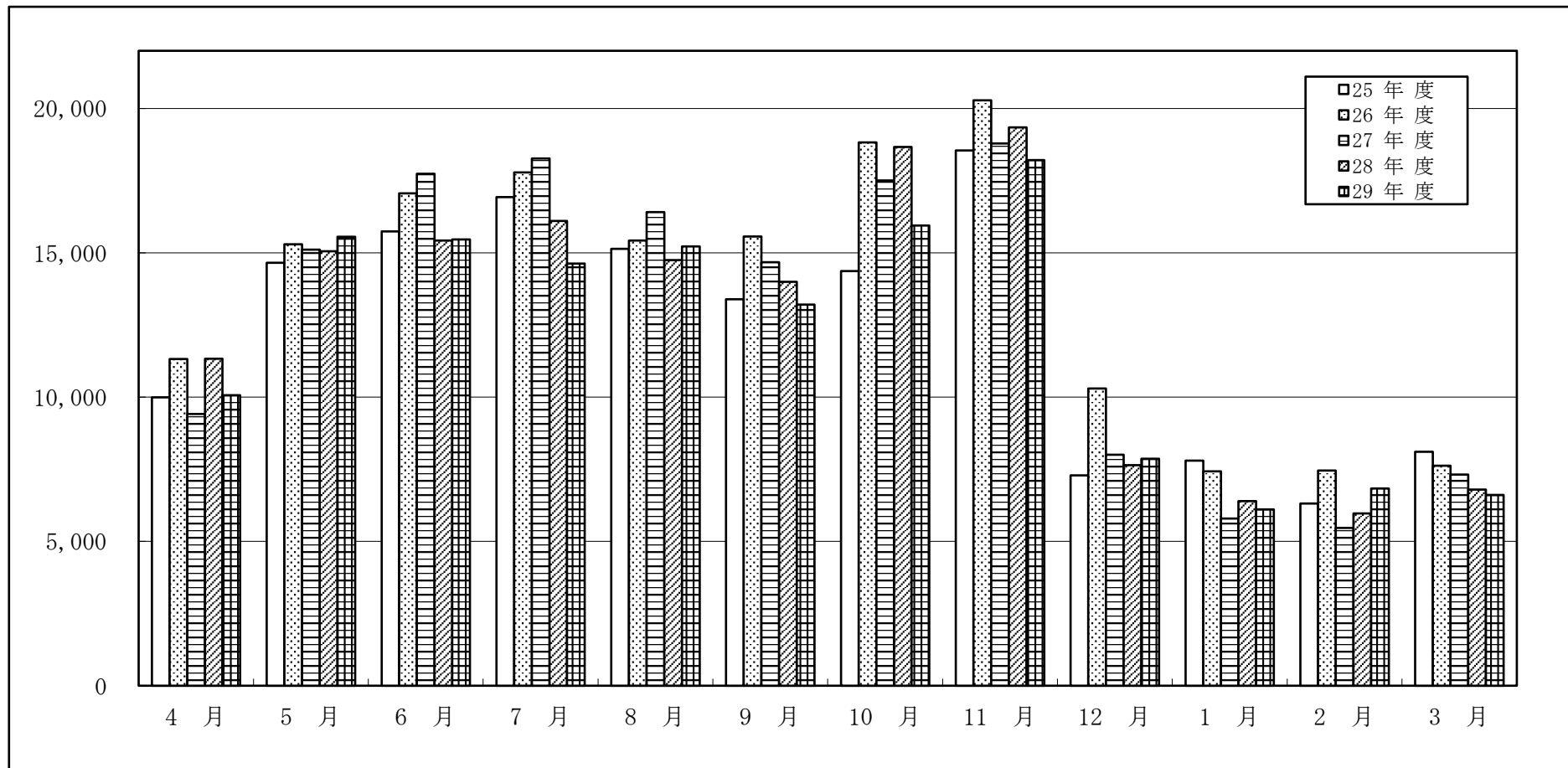
平成29年度 月 別 事 業 実 績

(金額：円)

月	会員数	受 注 件 数				就 業 人 員		就 業 率 %	一人当たり の就業日数	一人当たり の配分金額				
		公 共	民 間	家 庭	計	実人員	延人員				受 託 収 入	配 分 金	材 料 費	事 務 費
4月	533	53	90	134	277	296	2,634	55.5	8.9	33,995	11,182,537	10,062,386	323,995	796,156
5月	535	42	114	126	282	328	3,438	61.3	10.5	47,434	17,339,906	15,558,292	668,424	1,113,190
6月	535	51	107	128	286	323	3,348	60.4	10.4	47,881	17,641,632	15,465,452	1,032,563	1,143,617
7月	539	37	117	99	253	305	3,240	56.6	10.6	47,963	16,827,099	14,628,691	1,096,173	1,102,235
8月	535	38	110	144	292	328	3,507	61.3	10.7	46,403	17,114,793	15,220,295	820,030	1,074,468
9月	532	36	99	91	226	292	3,059	54.9	10.5	45,218	14,990,783	13,203,535	819,445	967,803
10月	518	46	99	143	288	319	3,540	61.6	11.1	49,992	18,297,229	15,947,565	1,221,609	1,128,055
11月	517	75	122	241	438	333	3,894	64.4	11.7	54,697	22,822,527	18,214,157	2,127,029	2,481,341
12月	520	43	75	68	186	236	2,041	45.4	8.6	33,313	8,736,476	7,861,843	187,466	687,167
1月	517	41	54	73	168	200	1,749	38.7	8.7	30,538	6,755,867	6,107,667	119,022	529,178
2月	514	54	53	77	184	193	1,854	37.5	9.6	35,418	7,816,179	6,835,749	97,163	883,267
3月	500	24	60	30	114	190	1,833	38.0	9.6	34,785	7,281,352	6,609,160	140,014	532,178
合計	500	540	1,100	1,354	2,994	437	34,137	87.4	78.1	333,443	166,806,380	145,714,792	8,652,933	12,438,655

年度別配分金額

	4 月	5 月	6 月	7 月	8 月	9 月	10 月	11 月	12 月	1 月	2 月	3 月	合 計
25 年度	9,988	14,659	15,743	16,927	15,134	13,389	14,370	18,549	7,289	7,803	6,311	8,102	148,265
26 年度	11,319	15,295	17,061	17,786	15,428	15,564	18,826	20,281	10,301	7,425	7,457	7,622	164,364
27 年度	9,413	15,106	17,736	18,272	16,410	14,675	17,503	18,792	8,007	5,792	5,470	7,319	154,497
28 年度	11,333	15,055	15,430	16,108	14,746	13,995	18,665	19,348	7,639	6,398	5,967	6,798	151,482
29 年度	10,062	15,558	15,465	14,629	15,220	13,204	15,948	18,214	7,862	6,108	6,836	6,609	145,715



平成29年度 地域別事業実績

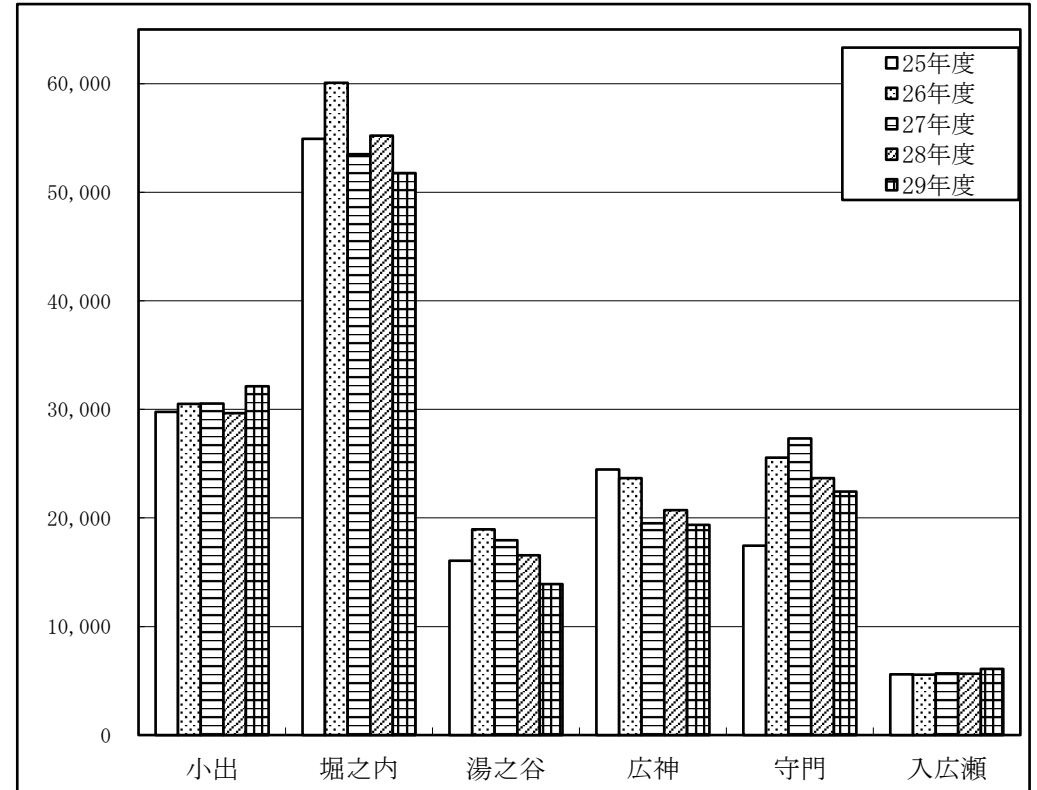
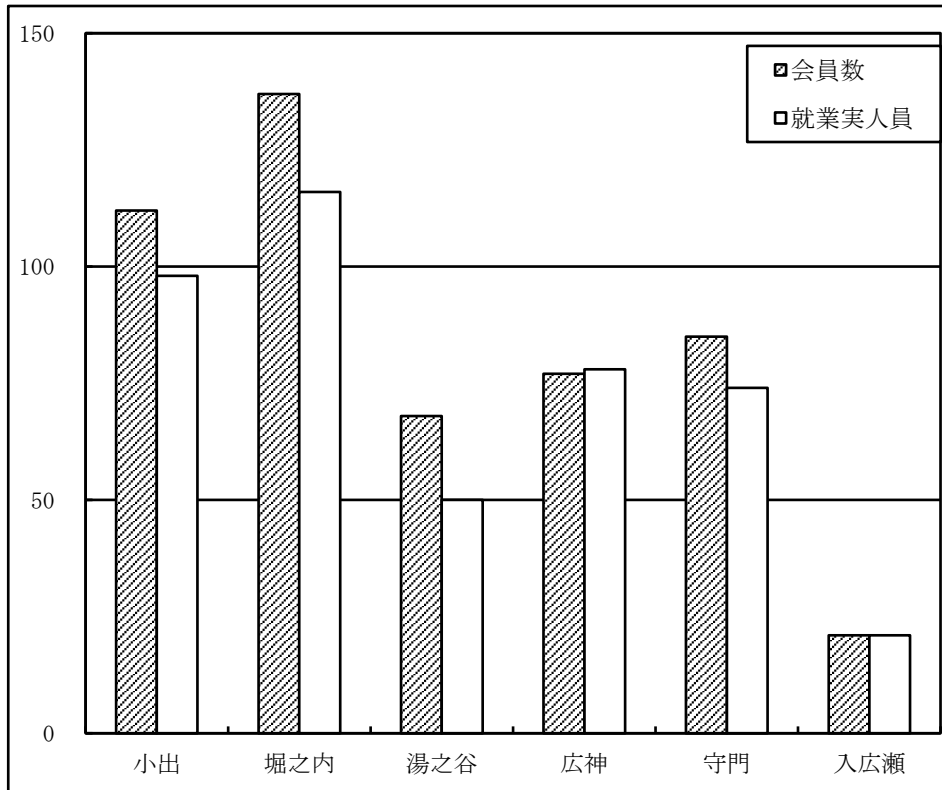
1. 会員数及び就業実人員

	小出	堀之内	湯之谷	広神	守門	入広瀬	合計
会員数	112	137	68	77	85	21	500
就業実人員	98	116	50	78	74	21	437
就業率 %	87.5	84.7	73.5	101.3	87.1	100.0	87.4

2. 配分金

(単位：千円)

	小出	堀之内	湯之谷	広神	守門	入広瀬	合計
25年度	29,763	54,928	16,075	24,451	17,442	5,606	148,265
26年度	30,522	60,084	18,959	23,675	25,566	5,559	164,364
27年度	30,526	53,513	17,938	19,509	27,330	5,681	154,497
28年度	29,657	55,211	16,569	20,706	23,677	5,662	151,482
29年度	32,133	51,778	13,912	19,375	22,422	6,095	145,715



派遣事業実績の推移

年 度	受注 件数	就業 実人員	就業 延人員	契 約 額 の 内 訳 (千円)			摘 要
				賃 金	手数料等	合 計 額	
平成25年度	4	34	1,513	7,413	1,382	8,795	市道・車輛運転
平成26年度	6	16	1,112	4,203	1,011	5,214	車輛運転
平成27年度	9	19	2,126	6,977	1,688	8,665	車輛運転・配達
平成28年度	13	26	2,108	6,479	1,451	7,930	運転・販売補助
平成29年度	22	38	2,597	7,452	2,142	9,594	送迎・販売補助・包装・運搬・食器洗淨・家事補助

区 分	平成29年度		平成28年度		比較増減	
	受注件数 (件)	契約額 (千円)	受注件数 (件)	契約額 (千円)	受注件数 (件)	契約額 (千円)
送迎車両運転	9	6,239	9	5,544	0	695
タイヤ交換補助	3	347	2	229	1	118
弁当・商品配送	2	968	1	1,895	1	△927
もみ殻回収	2	431	1	262	1	169
肥料袋詰	2	317	0	-	2	317
食器洗淨	1	416	0	-	1	416
家事補助	1	424	0	-	1	424
品出し・商品袋詰め	1	337	0	-	1	337
ギフト包装	1	115	0	-	1	115
合 計	22	9,594	13	7,930	9	1,664

平成29年度 事故発生状況

1. 傷害事故

発生日	時刻	性別	年齢	事故状況	傷害内容
H29.10.16	10:30	男	69	チェンソー使用中にキックバックを起こし、ハンドルから手を離してしまったため、刃が手に当たった。キックバックを起こしやすい位置で使用していた。	左手裂傷
H29.11.3	8:00	男	73	就業先で就業場所へ向かう途中、床にあった何かにつまづき、近くにあった機械に頭をぶつけた。つまづいたものに気づいていなかった。	頭部裂傷
H29.11.3	14:50	男	74	剪定枝をトラックまで運んでいる時に、コンクリート塊に足をぶつけた。動線上のコンクリート塊に気づかなかった。	左足捻挫
H29.11.21	11:30	男	67	囲い丸太に竹を結び付けている時、バランスを崩して脚立ごと倒れた。三脚から身を乗り出して作業をしていた。	左手打撲
H30.2.27	10:30	男	81	作業途中、作業に必要な袋が不足したため自宅へ取りに戻ったところ、石にすべり転倒。	脳挫傷
H30.3.14	9:00	男	68	センター主催の講習会中、誤って左手にナタを当てた。ナタの扱いに不慣れだった。	左手裂傷
H30.3.14	14:00	男	70	センター主催の講習会中、誤って左手にナタを当てた。ナタの扱いに不慣れだった。	左手裂傷

2. 賠償責任事故

発生日	時刻	性別	年齢	事故状況	被害内容
H29.5.23	17:00	男	75	機械除草中に小石が飛び、駐車車両のガラスに当たった。車両移動を依頼した範囲の外まで飛んでいた。	破損事故
H29.7.6	10:30	男	69	機械除草中に小石が保護ネットのすき間を抜け、近くに停車中の車両を傷つけた。ワイヤー式を使用し、小石等を飛ばしやすい状況だった。	破損事故
H29.7.8	8:30	男	69	機械除草中に小石が飛び、駐車車両のガラスに当たった。ネット移動中にすき間を抜けた模様。	破損事故
H29.7.31	9:00	男	61	機械除草中に小石を飛ばし、隣家の窓を傷つけた。ワイヤー式を使用し、小石等を飛ばしやすい状況だった。	破損事故
H29.8.22	11:50	男	81	機械除草中、ガス湯沸器のリモコン用の線を切断。つるが絡まっていた気がつかなかった。	破損事故
H29.11.13	11:00	男	72	冬囲い材料を依頼主の軽トラックから下ろす際、サイドミラーにぶつけて破損。材料を高く積んでいた。	破損事故
H29.11.24	8:00	男	71	軽トラックから三脚を下ろす際、手水舎の屋根に当たり一部を破損。周囲をよく確認していなかった。	破損事故
H30.2.5	10:00	男	79	下ろした屋根雪で一階の窓ガラスを破損。雪が重かった上、窓の囲いも十分でなかった。	破損事故
H30.2.15	15:30	男	70	下ろした屋根雪が物置の上に落ちて壁を破損。物置があることに気づいていなかった。	破損事故