

会員の現状（令和2年3月末現在）

1 会員数 男 343人 女 163人 計 506人

2 会員の平均年齢及び最高年齢

（単位：才）

	小 出			堀之内			湯之谷			広 神			守 門			入広瀬			合 計			備 考
	男	女	計	男	女	計	男	女	計	男	女	計	男	女	計	男	女	計	男	女	計	
平均年齢	73.7	72.3	72.7	73.3	72.2	72.3	72.8	73.4	72.5	71.8	71.7	71.5	73.5	72.8	73.0	71.9	73.4	71.8	73.0	72.4	72.4	
最高年齢	86	84	86	87	83	87	82	84	84	87	77	87	86	81	86	85	79	85	87	84	87	

3 年齢別・性別会員数

（単位：人）

年 齢	小 出			堀之内			湯之谷			広 神			守 門			入広瀬			合 計			比 率
	男	女	計	男	女	計	男	女	計	男	女	計	男	女	計	男	女	計	男	女	計	
～ 59	0	0	0	0	0	0	0	0	0	0	0	0	0	0	0	0	0	0	0	0	0	0.0%
60～64	5	7	12	5	4	9	3	1	4	4	0	4	3	1	4	1	0	1	21	13	34	6.7%
65～69	12	10	22	15	10	25	10	4	14	20	8	28	8	7	15	6	1	7	71	40	111	21.9%
70～74	25	17	42	44	19	63	15	6	21	15	8	23	27	6	33	3	1	4	129	57	186	36.8%
75～79	20	12	32	25	12	37	11	5	16	14	6	20	15	7	22	3	1	4	88	43	131	25.9%
80～	9	4	13	8	2	10	6	3	9	4	0	4	5	1	6	2	0	2	34	10	44	8.7%
合 計	71	50	121	97	47	144	45	19	64	57	22	79	58	22	80	15	3	18	343	163	506	100.0%

令和元年度 月 別 事 業 実 績

請負・委任

(単位：円)

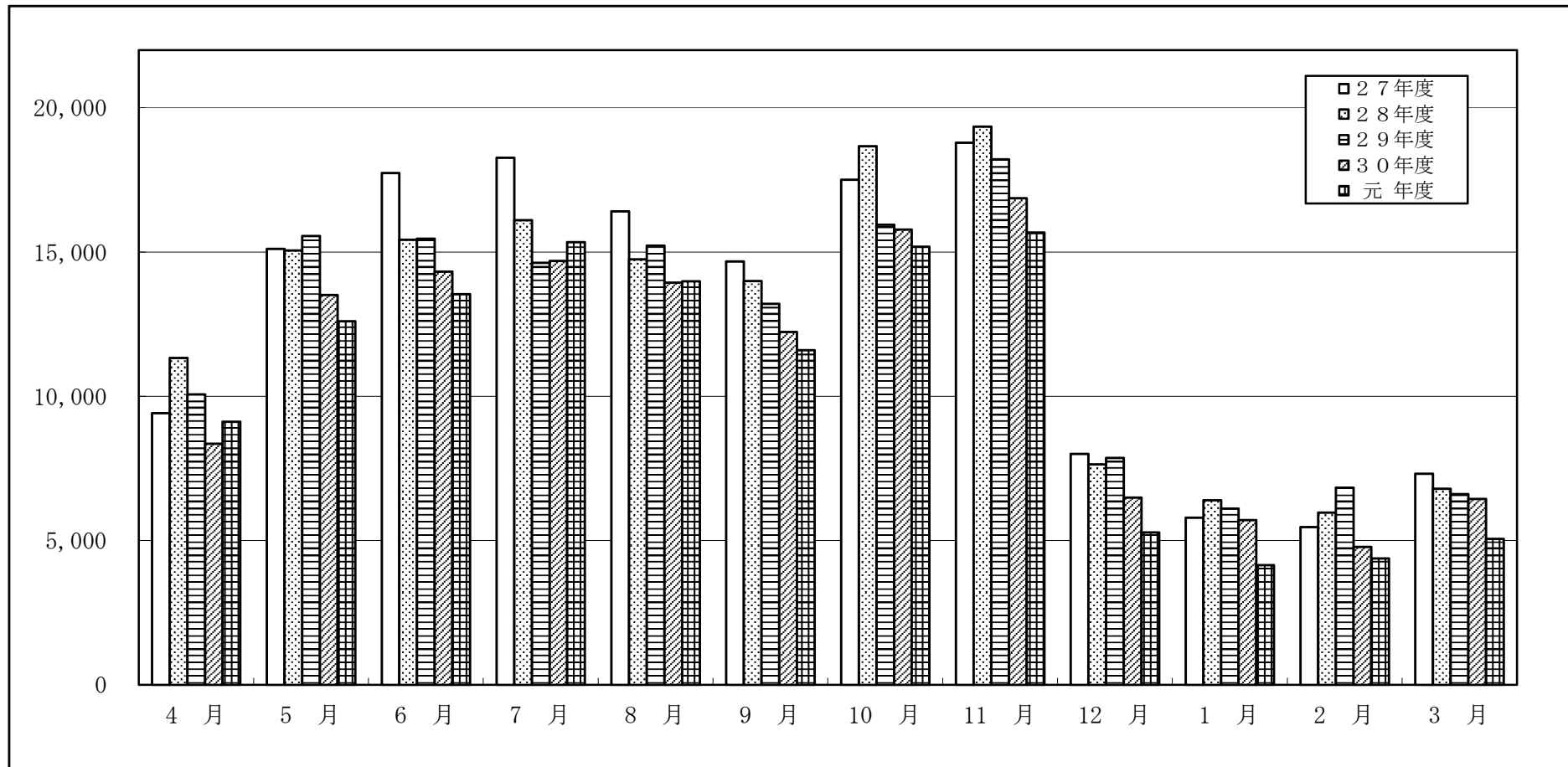
月	会員数	受 注 件 数				就 業 人 員		就 業 率 %	一人当たり の就業日数	一人当たり の配分金額	受 託 収 入			
		公 共	民 間	家 庭	計	実人員	延人員				配 分 金	材 料 費	事 務 費	計
4月	509	61	80	114	255	257	2,350	50.5	9.1	35,468	9,115,366	232,234	782,892	10,130,492
5月	505	39	87	114	240	290	2,805	57.4	9.7	43,446	12,599,368	627,063	884,463	14,110,894
6月	510	50	82	118	250	300	2,924	58.8	9.7	45,129	13,538,785	1,025,092	903,632	15,467,509
7月	514	49	97	120	266	293	3,236	57.0	11.0	52,372	15,344,868	764,312	1,051,688	17,160,868
8月	517	53	93	123	269	300	3,149	58.0	10.5	46,626	13,987,883	717,615	991,069	15,696,567
9月	523	38	82	85	205	268	2,658	51.2	9.9	43,269	11,596,069	738,984	848,125	13,183,178
10月	525	46	84	147	277	296	3,228	56.4	10.9	51,297	15,183,933	1,151,715	1,072,265	17,407,913
11月	525	69	100	192	361	299	3,351	57.0	11.2	52,436	15,678,233	1,556,759	5,022,639	22,257,631
12月	525	26	53	36	115	186	1,474	35.4	7.9	28,412	5,284,588	160,888	421,739	5,867,215
1月	525	21	43	14	78	131	1,104	25.0	8.4	31,714	4,154,476	163,862	341,289	4,659,627
2月	532	20	39	12	71	129	1,138	24.2	8.8	33,967	4,381,704	144,590	362,345	4,888,639
3月	506	36	45	66	147	199	1,397	39.3	7.0	25,421	5,058,796	234,199	504,907	5,797,902
合計	506	508	885	1,141	2,534	398	28,814	78.7	72.4	316,392	125,924,069	7,517,313	13,187,053	146,628,435

年度別配分金額

請負・委任

(単位：千円)

年度	4 月	5 月	6 月	7 月	8 月	9 月	10 月	11 月	12 月	1 月	2 月	3 月	合計
27年度	9,413	15,106	17,736	18,272	16,410	14,675	17,503	18,792	8,007	5,792	5,470	7,319	154,497
28年度	11,333	15,055	15,430	16,108	14,746	13,995	18,665	19,348	7,639	6,398	5,967	6,798	151,482
29年度	10,062	15,558	15,465	14,629	15,220	13,204	15,948	18,214	7,862	6,108	6,836	6,609	145,715
30年度	8,359	13,512	14,322	14,695	13,940	12,231	15,776	16,867	6,488	5,706	4,782	6,441	133,119
元年度	9,115	12,599	13,539	15,345	13,988	11,596	15,184	15,678	5,285	4,154	4,382	5,059	125,924



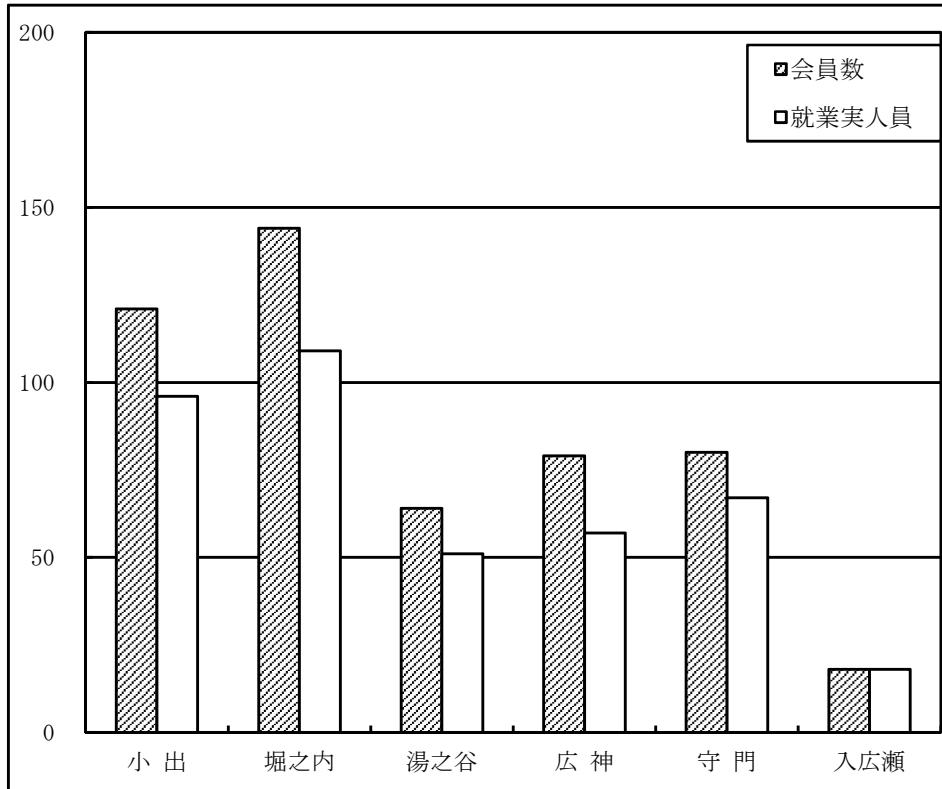
令和元年度 地域別事業実績

請負・委任

1 会員数及び就業実人員

(単位：人、%)

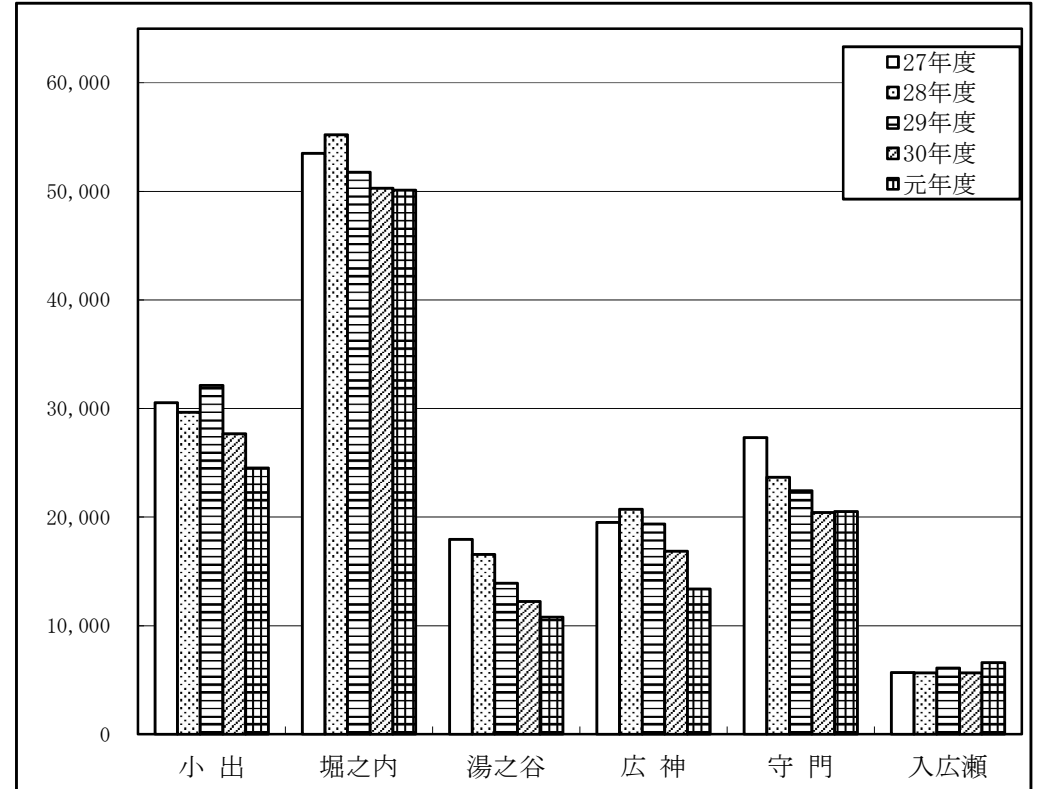
年 度	小 出	堀之内	湯之谷	広 神	守 門	入広瀬	合 計
会 員 数	121	144	64	79	80	18	506
就業実人員	96	109	51	57	67	18	398
就業率 %	79.3	75.7	79.7	72.2	83.8	100.0	78.7



2 配分金

(単位：千円)

年 度	小 出	堀之内	湯之谷	広 神	守 門	入広瀬	合 計
27年度	30,526	53,513	17,938	19,509	27,330	5,681	154,497
28年度	29,657	55,211	16,569	20,706	23,677	5,662	151,482
29年度	32,133	51,778	13,912	19,375	22,422	6,095	145,715
30年度	27,668	50,296	12,239	16,852	20,425	5,638	133,118
元年度	24,512	50,119	10,797	13,366	20,527	6,603	125,924



派遣事業実績の推移

年 度	受注 件数	就業 実人員	就業 延人員	契 約 額 の 内 訳 (千円)			摘 要
				賃 金	手数料等	合 計 額	
平成27年度	9	19	2,126	6,977	1,688	8,665	車両運転・配達
平成28年度	13	26	2,108	6,479	1,451	7,930	運転・販売補助
平成29年度	22	38	2,597	7,452	2,142	9,594	送迎・販売補助・包装・運搬・食器洗浄・家事補助
平成30年度	31	52	3,786	10,685	2,908	13,593	送迎・運搬・品出し・配膳・家事補助・販売補助など
令和元年度	40	84	5,399	16,307	4,543	20,850	送迎・運搬・品出し・配膳・家事補助・販売補助など

区 分	令和元年度		平成30年度		比較増減	
	受注件数 (件)	契約額 (千円)	受注件数 (件)	契約額 (千円)	受注件数 (件)	契約額 (千円)
送迎など車両運転	11	6,572	11	6,666	0	-94
販売補助	7	4,213	7	2,104	0	2,109
商品などの運搬	5	2,369	5	2,395	0	-26
肥料袋詰	1	10	0	—	1	10
食器洗浄・配膳	1	819	2	979	-1	-160
家事補助	3	2,736	1	977	2	1,759
育苗・米検査補助	5	1,023	0	—	5	1,023
ギフト包装	2	130	2	211	0	-81
店舗清掃	2	2,529	1	226	1	2,303
製造補助	1	97	1	17	0	80
遺跡発掘	2	352	1	18	1	334
合 計	40	20,850	31	13,593	9	7,257

令和元年度 事故発生状況

1. 傷害事故

発生日	時刻	性別	年齢	事故状況	傷害内容
R1.6.27	14:00	男	76	6人で機械除草作業中に気分が悪くなり、自力で帰宅し総合病院を受診し、点滴を受けた。	熱中症
R1.7.17	10:30	女	72	公共施設の清掃作業終了後、2階から1階に移動しようとした際、階段を踏み外し足首を捻挫した。	足首捻挫
R1.7.23	13:00	男	75	専業農家の仕事で野菜の消毒時、石灰が汗で濡れた服から浸み込み、右腕の一部が腫れ炎症を起こした。	皮膚炎症
R1.8.6	14:25	男	68	7人で機械除草作業の休憩中に、一緒に作業していた会員が異変に気づき、救急車を呼び基幹病院に搬送した。	熱中症
R1.8.23	15:15	男	76	使用済フレコンパックの収納作業中、後ろ向きにさがったところフレコンパック絞紐に足を取られ転倒し、左手について骨折した。	骨折
R1.9.11	9:00	女	75	庭園内の草取作業中、土中の蜂の巣に気付かず作業し、数か所刺された。	蜂刺れ
R1.9.11	9:00	女	66	庭園内の草取作業中、土中の蜂の巣に気付かず作業し、数か所刺された。	蜂刺れ

2. 賠償責任事故

発生日	時刻	性別	年齢	事故状況	被害内容
H31.4.2	14:10	男	67	弁当配達先の事業所駐車場で、出発の為にバックをした際に後方確認を怠り、停車中の車両にぶつけた。	破損事故
R1.9.7	14:00	女	75	特別養護老人ホームの男性用トイレ清掃中、小便器の目皿を持上げて洗っていたところ、誤って落下させ破損させた。	破損事故
R1.10.12	15:10	男	76	農業法人の籾殻を回収中、籾殻回収車をバックで方向転換したところ、市道に設置してある反射材付ポールにぶつけた。	破損事故
R1.10.31	15:00	男	78	冬囲い作業時、玄関脇に4m程度の囲い材を設置していたところ、誤って玄関屋根裏の天板を突き破った。	破損事故
R2.11.10	11:00	男	72	休耕田の草刈で、刈草を軽トラックで運搬中、ぬかるんだ道に敷いた板が、後輪により跳ね上げられバッテリーカバーが壊れた。	破損事故
R2.2.1	11:00	女	71	ホテル客室の男性用トイレ清掃中、小便器の目皿を持上げて洗っていたところ、誤って落下させ破損させた。	破損事故
R2.2.3	8:10	男	72	利用者送迎で、玄関前に駐車しようとした際、道路が凍結していたため、後輪がスリップし側溝に落ち、左側ドアを水門操作施設にぶつけた。	破損事故