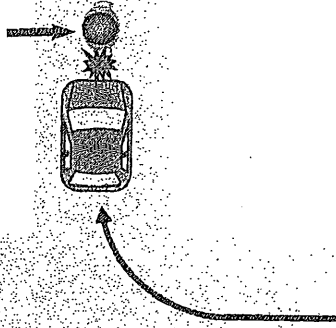


# 田無警察署交通安全情報 令和8年 6月

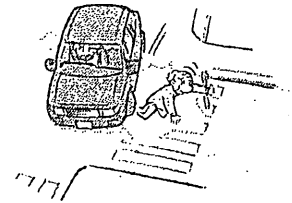
## 乗用車と歩行者の死亡事故発生！



6月22日(月) 午後5時20分頃、  
西東京市内において、乗用車と歩行者  
が衝突する交通事故が発生し、歩行者  
の女性(90歳代)が死亡しました。

※ 概要図は、事故当事者の実際の責任や過失を表した  
ものではありません。

### 車を運転される方へ

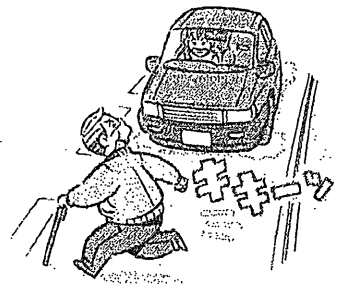


路地裏を走行する時は、周囲の歩行者の動きに注意を払い、十分に  
速度を落としましょう。

夕方の走行は、昼間帯よりも視界が悪く危険の発見が遅れます。

一瞬の油断が重大な事故へとつながります。

### 歩行者の方へ



- 道路を渡る時は、横断歩道を渡りましょう。
- 左右をよく見て周りの状況を確認しましょう。
- 運転手に気付かれていないかもしれないという意識を持ちましょう。
- 夜間は明るい服装、反射材を活用し、目立つ服装をしましょう。

