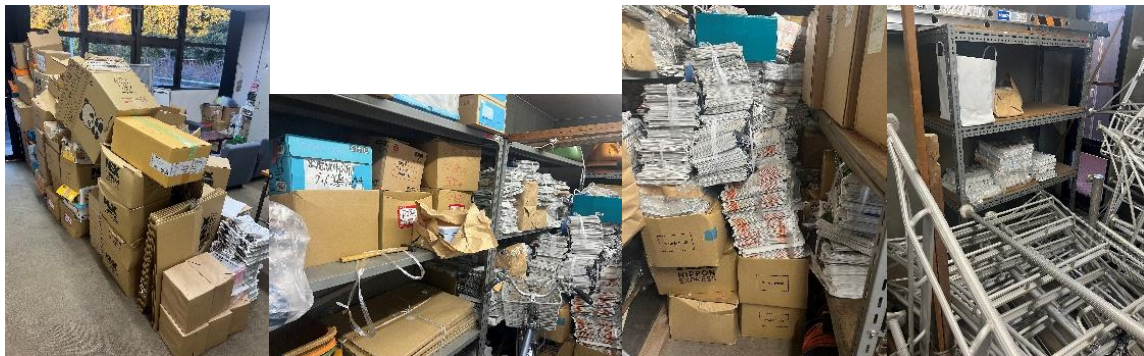


事務所内の文書廃棄および備品廃棄量（参考）

イ、神奈川事務所（文書廃棄）



ウ、南事務所（文書廃棄+備品廃棄）



テーブル台車（奥の緑色）：W1900×D700×H1250 / パイプ椅子収納台車（手前の青色）：W3000×D500×H650



受付台（1台）W1200×D900×H950 および会議机（約25台）・会議椅子（約70脚）



エ、磯子事務所（文書廃棄）



オ、緑事務所（文書廃棄）

